

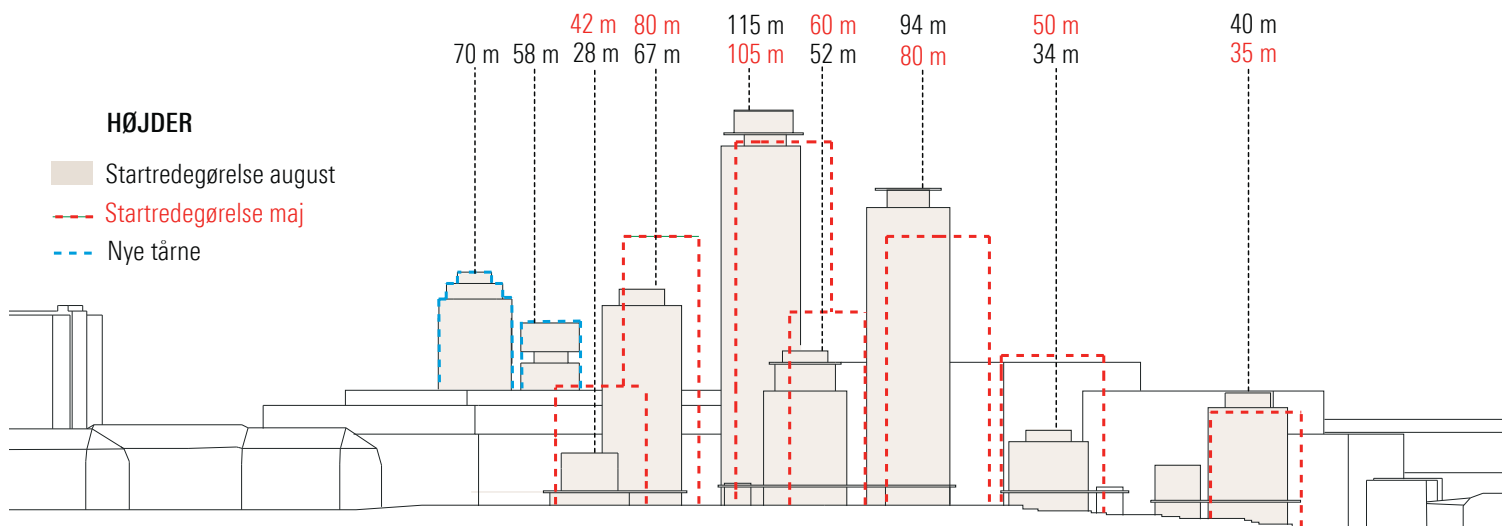
POSTEN

LUNGAARD & TRANBERG ARKITEKTER A/S
GEHL ARCHITECTS
JULIE KIERKEGAARD A/S LANDSKABSARKITEKTER
STARTREDEGØRELSE AUGUST 2016
05 AUGUST 2016

PROJEKT NORD

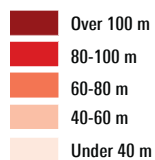
BEARBEJDNING AF TÅRNE

Højder, bredder og afstande.



STARTREDEGØRELSE MAJ

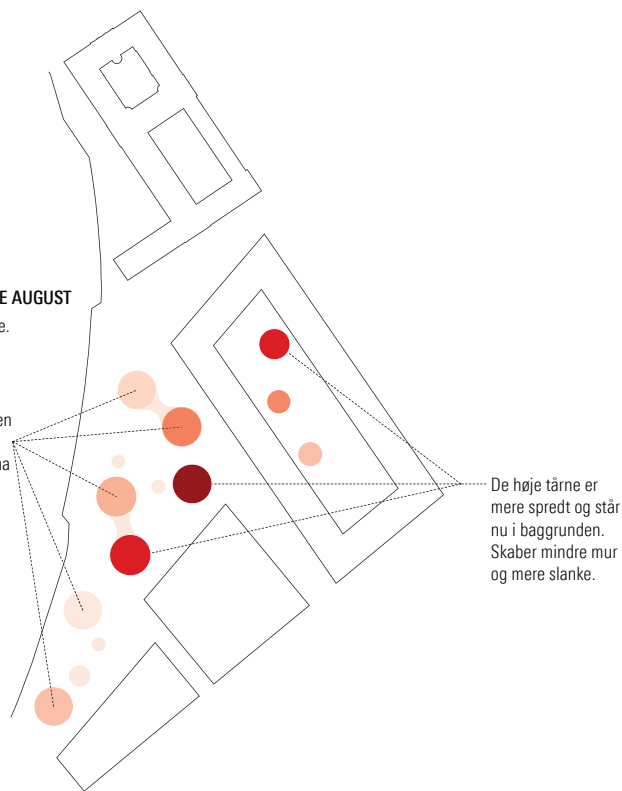
Tårnene står tættere og er højere mod pladsen.



STARTREDEGØRELSE AUGUST

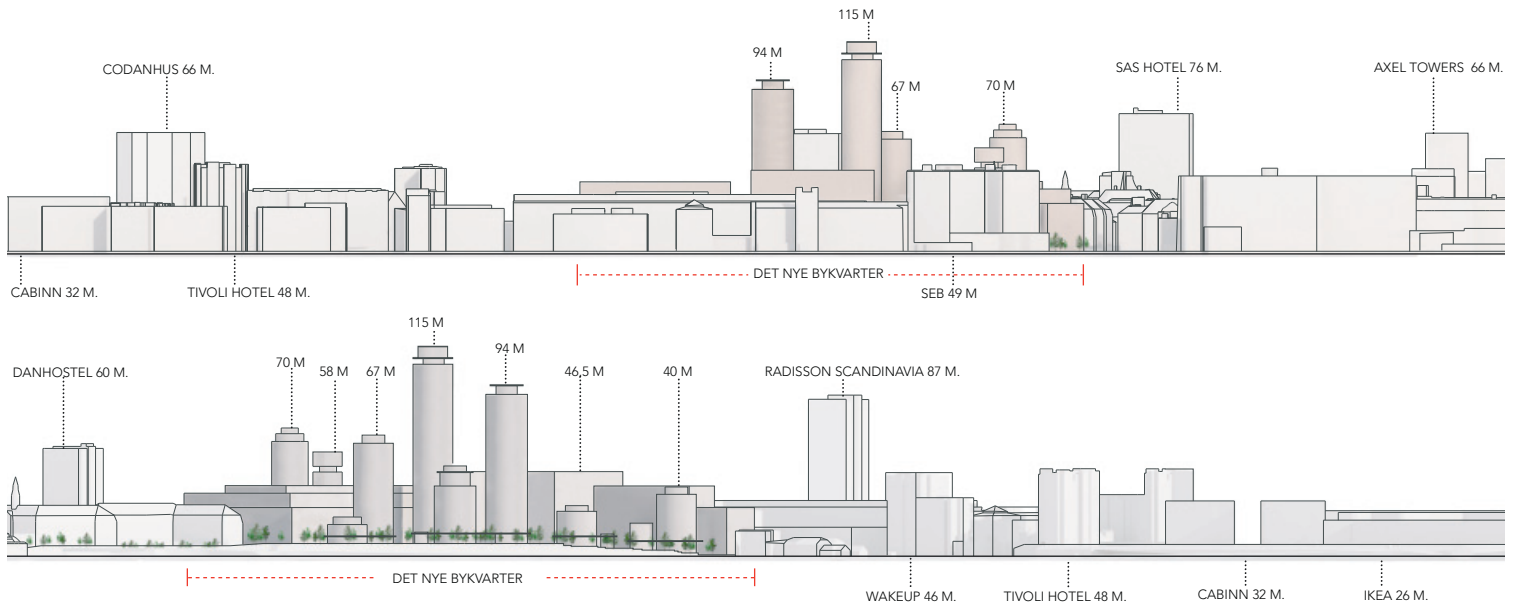
Alle tårne er cirkulære. Gør tårnene slankere.

Alle tårne mod pladsen er blevet lavere. Giver bedre mikroklima og byrum.



De høje tårne er mere spredt og står nu i baggrunden. Skaber mindre mur og mere slanke.

POSTENS PEJLEMÆRKER



OPSTALTER - Øverst set fra Islands Brygge. Nederst fra baneterrænet. Højder er angivet i forhold til kote 0,0 daglig vande. Omgivende terræn er plint kote 8,5 og Bernstorffsgade kote 2,5.



BYVIEWS



VIEW FRA NORDEA KNIPPELSBRØ



VIEW FRA SKT. JØRGENS SØ



VIEW FRA DYBBØLSBRØ

BYVIEWS



VIEW FRA ISLANDS BRYGGE



VIEW FRA HOVEDBANEGÅRDEN



VIEW FRA STOLTENBERGSGADE

HELHEDSPAN

BYRUM, FUNKTIONER OG FORBINDELSER



OVERSIGTSPLAN 1:3000 - Planen viser hovedforbindelserne, indgange til stueetagerne og det samlede landskab.

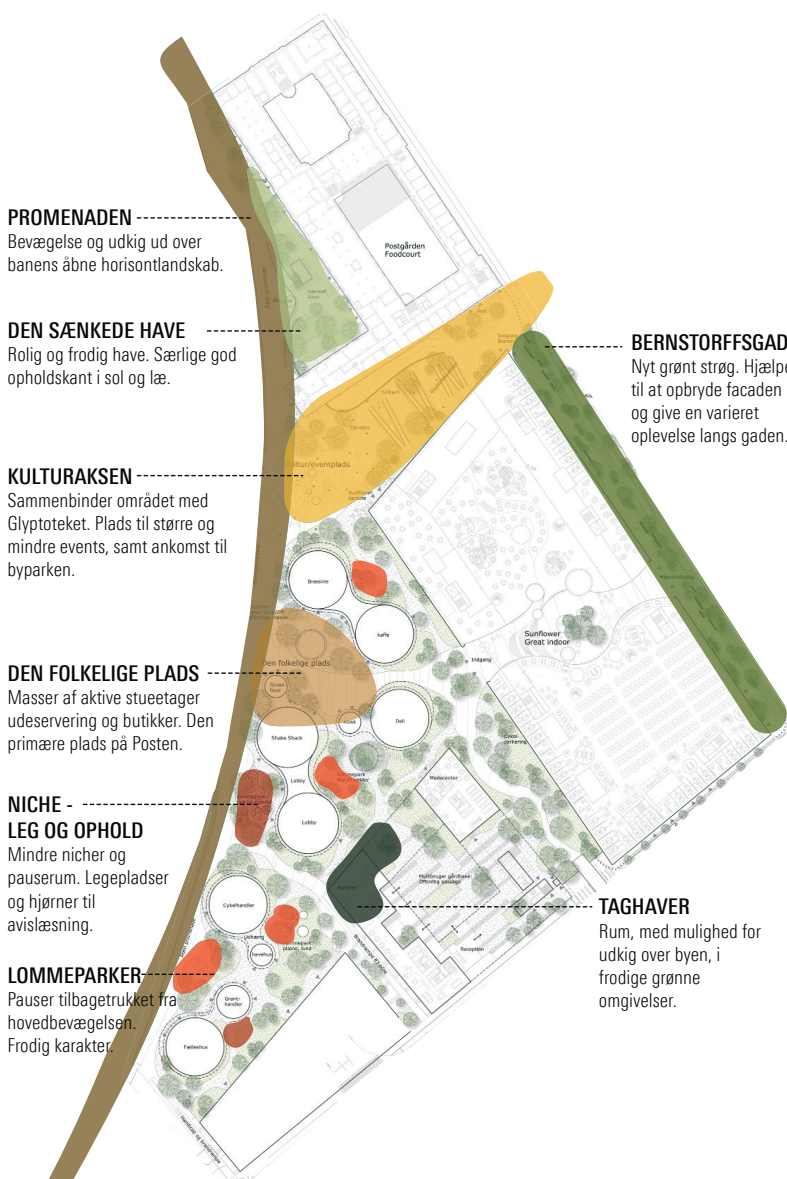
LANDSKAB OG BYRUM

FORSKELLIGE TYPER RUM

Banens åbne landskab møder karrébyen gennem et frodigt differentieret landskabs- og byrum, som vender kanten langs banegraven – en af byens historiske bagsider – til en ny forside.

Postens nye byrum vil kunne opleves som ét samlet og frodigt byrum, hvor punktbebyggelsen understøtter en flydende landskabsstruktur, der spiller op mod banegravens dynamik og horisont.

Samtidig, vil byrummet gradueres gennem en variation i beplantning og belægning, som sammen med tårnernes organisering skaber en række forskelligartede byrum, som beskrevet nedenfor og på de efterfølgende sider.



PROMENADEN: Åben promenade med ophold, her New York Highline



KULTURAKSEN: Plads til events (her udendørs biograf)



DEN FOLKELIGE PLADS: Brede kantzoner, Jardin du Luxembourg, Paris



TAGHAVER Radiohuset København



SÆNKET HAVE Kolumba Museum, Köln



NICHE, LEG OG OPHOLD Æstetiske elementer som indbyder til leg

LANDSKAB OG BYRUM

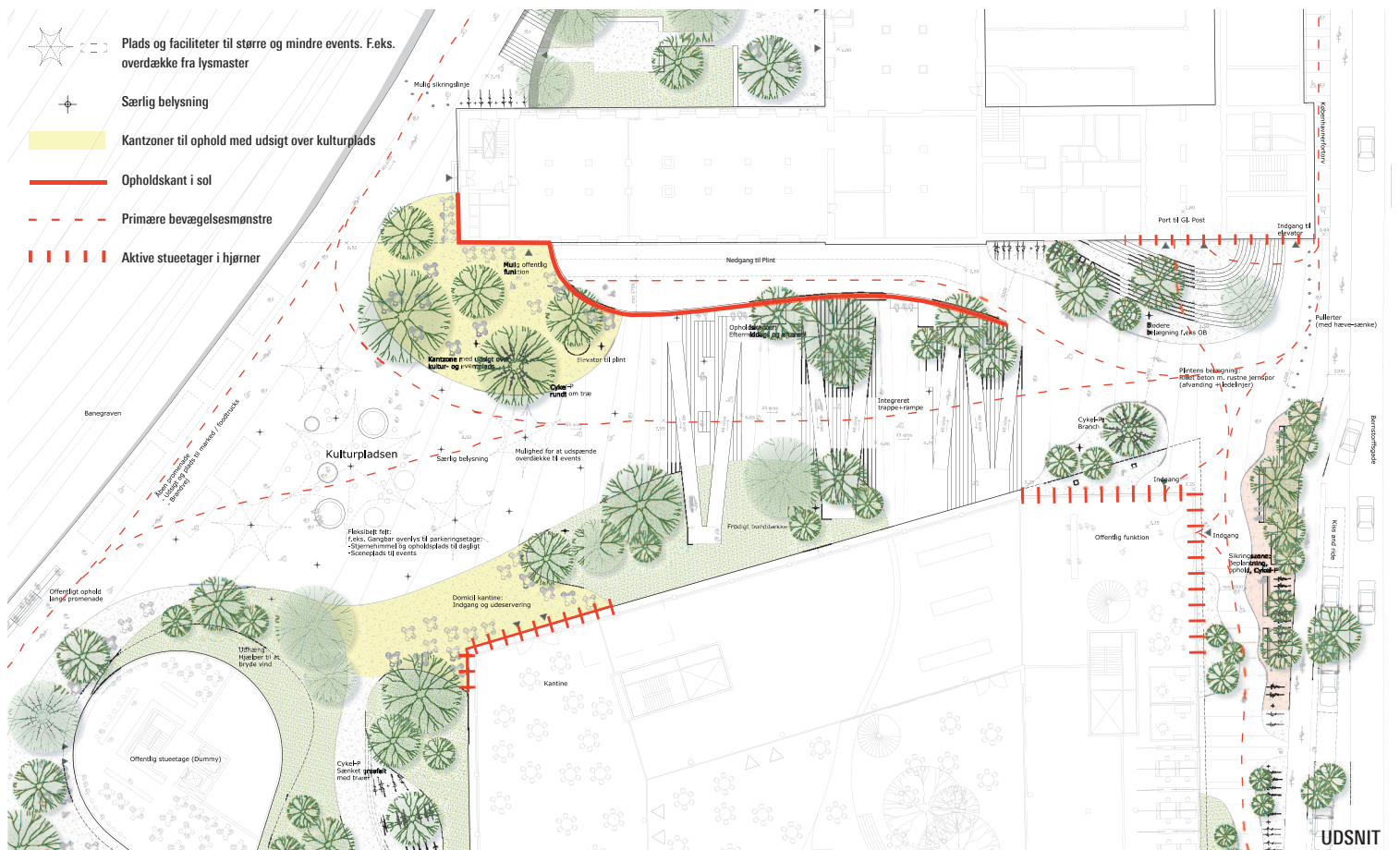
KULTURAKSEN

Kulturaksen sammenbinder den historiske by med den frodige bypark og udsigten over baneterrænets menneskeskabte "flod" gennem byen. Kulturpladsen har i sit spænd mellem kulturarv og horisont en monumental karakter, som skaber en flot ankomst til byparken samt åbne rammer for kulturbegivenheder.

Nedtrampningen til Bernstorffsgade foregår via en integreret trappe og rampe, som sikrer fuld tilgængelighed, mens trinenes forskydning danner opholdskanter i solen samt plantedybde til de opstammede lystræer, der indrammer kigget mod Glyptoteket.



KIG MOD GLYPTOTEKET



UDSNIT

LANDSKAB OG BYRUM

REFERENCER



LANDSKAB OG BYRUM

DEN FOLKELIGE PLADS

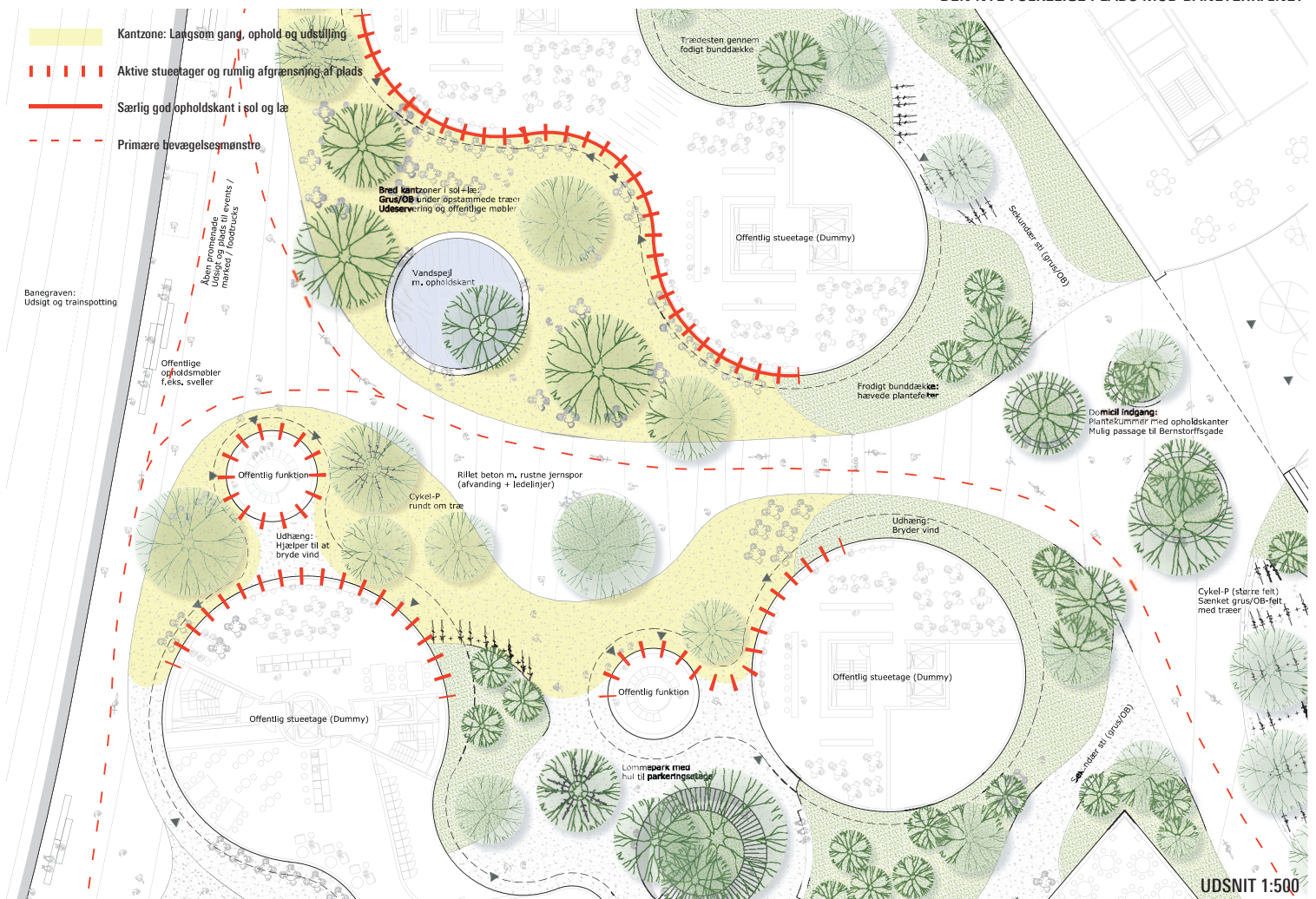
Den folkelige plads er det primære rum for byliv mellem tårnbebyggelsen. Her samles butiks- og cafelev, som henvender sig mod pladsen, der både rummer en af hovedbevægelserne gennem byparken og brede kantzoner med eftermiddags sol og læ.

Her man kan slå sig ned med udsigt over banegravens horisont og byparkens menneskestrømme. Kantzonerne markeres med skift til en blødere belægning (grus/OB) og sammenbindes under lyse og opstammede træers kroner.

Kantzonerne kan frit indtages til offentligt ophold, udeservering og udstilling.



DEN NYE FOLKELIGE PLADS MOD BANETERRÆNET



LANDSKAB OG BYRUM

BERNSTORFFSGADE

Byparkens beplantning markerer sig som et nyt grønt strøg langs Bernstorffsgade, hvor man bevæger sig mellem en varieret beplantning, der primært består af to dele:

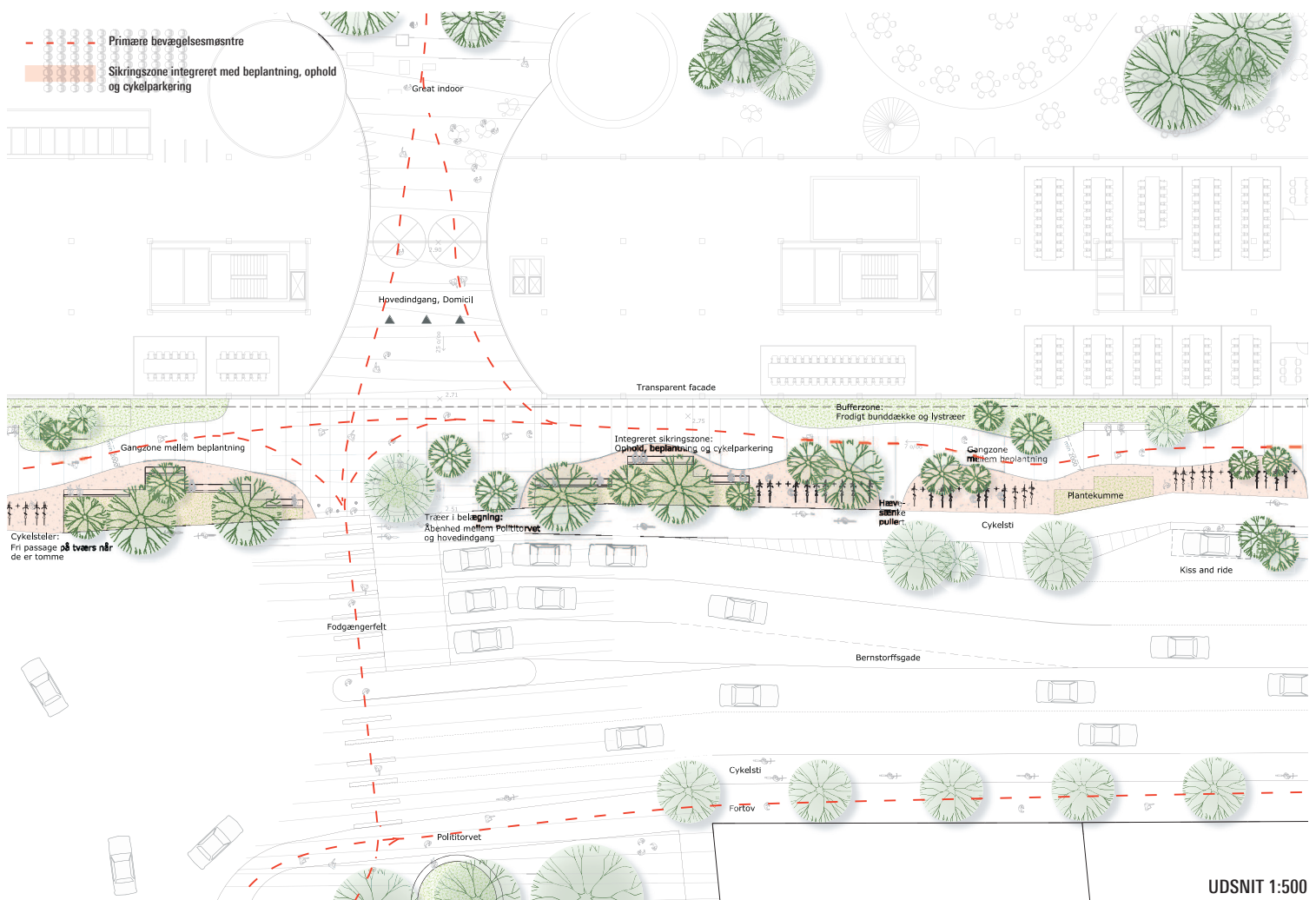
Langs dele af domicilets facade skaber en beplantet bufferzone et grønt filter mod f.eks. mødefaciliteter og åbner sig omkring bygningens indgang.

Langs gaden anlægges en integreret grøn sikringszone, som indeholder beplantning, møbler til ophold og cykelparkering.

Således vil man som gående bevæge sig mellem en lagdelt beplantning, som gennem sine spring markerer indgange og krydsninger af gaden.



FREMtidig BERNSTORFFSGADE



UDSNIT 1:500

DOMICILET MOD BERNSTORFFSGADE

SET FRA POLITITORVET



DOMICILET MOD BERNSTORFFSGADE

SET FRA STOLTENBERGSGADE / KULTURAKSEN



DOMICILET MOD BERNSTORFFSGADE

FACADESTUDIER



DER ARBEJDES MED FORSKELLIGE FACADEMATERIALER, VINDUESPROPORTIONERING OG MÅDEN TAGET SLUTTER PÅ.



SKALERING AF FACADER

FORSKELLIGE SKALERINGSPRINCIPPER AF VOLMENER/FACADER



SPATIERING: Skalering af facaden gennem forskellige spatieringer og størrelse på åbninger og søjler. Her i Göteborg.



LAG: Skalering af facaden lag og placering af reflekterende lag. Her i Paris.



BRISE SOLEIL: Tydeligegøre grid ved facadekomplettering. Her i Zürich.



SPATIERING: Skalering og variation af åbninger og murpiller. Her i Dornbirn.



FORSÆTNINGER: Skalering af volumenet gennem tilbagetrækning og forskydninger i facadelinien. Her i Paris.

BEGRØNNING AF FACADER

FORSKELLIGE BEGRØNNINGSSTRATEGIER



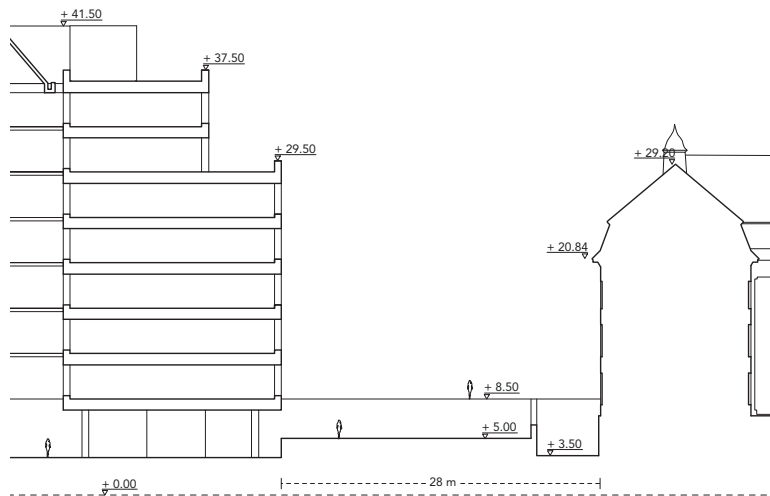
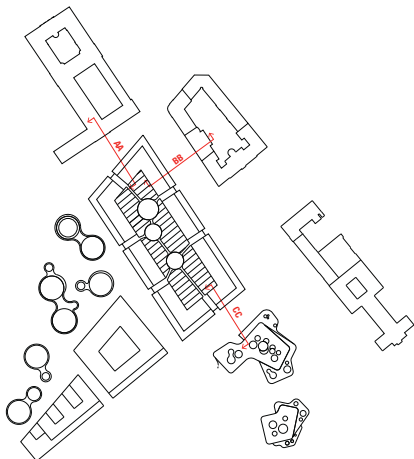
FACADEKOMPLETTERING: Begrønning som kompletterende element udenpå klimaskærm. Her Tokyo.



BRYSTNING: Begrønning af brystningsparti. Her Barcelona.

DOMICILET MOD BERNSTORFFSGADE

MØDET MED BYEN - EKSEMPLER PÅ SNIT

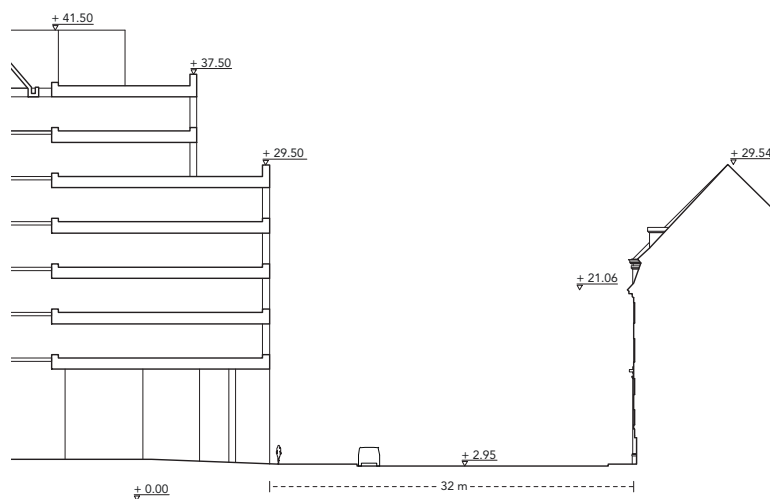


AA KULTURAKSEN

Domicil

Passage - Kulturaksen

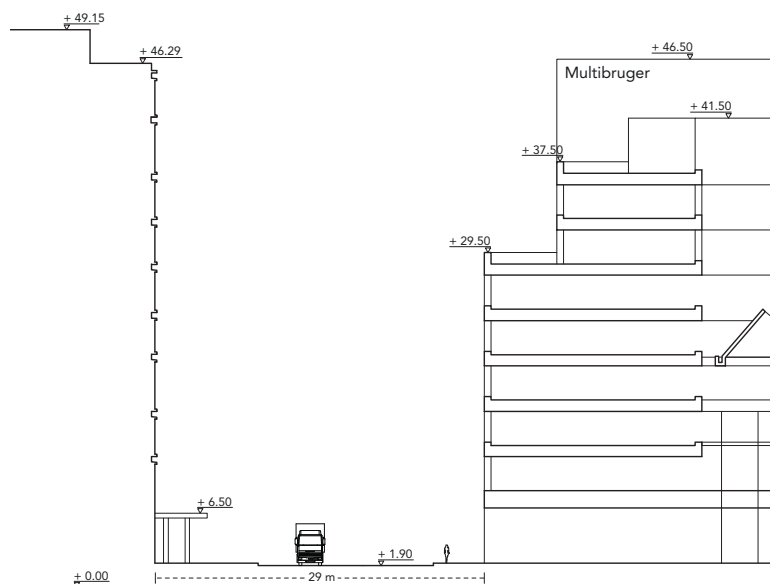
Postgården



BB BERNSTORFFSGADE

Domicil

Bernstorffsgade



CC CARSTEN NIEBURHS GADE

SEB

Carsten Niebuhrs Gade

Domicil

MILJØ OG MIKROKLIMA

KOMFORTPLAN, VIND OG SOL

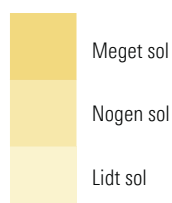


KOMFORT

- ① God komfort - lidt vind og meget sol. Gode områder til udendørsservering, ophold og længerevarende aktiviteter.
- ② Moderat til god komfort - meget sol og nogen vind. Kraftigere vind kan skjermes af læskabende elementer i form af landskab og beplantning. Gode områder til udendørsservering, ophold og længerevarende aktiviteter, hvis vinden bliver brudt op.
- ③ Moderat til lav komfort - enten lav sol og lidt vind eller meget sol og meget vind. Områderne er mere egnede til korte ophold eller høj fysisk aktivitet.
- ④ Lav komfortzone med meget vind og lidt sol. Bedst egnet cykelparkering eller gennemkørsel.

SOL

Analysen viser hvor mange solskinstimer der falder i gennemsnit den 21. juni
Diagrammet er et udtryk for lys og skygge kl. 09, kl. 12 og kl. 16.



VIND

▬▬▬▬ Områder med mulighed for kraftigere vind. Skal videre bearbejdes ved hjælp af træer, baldakiner eller andre læskabende elementer.

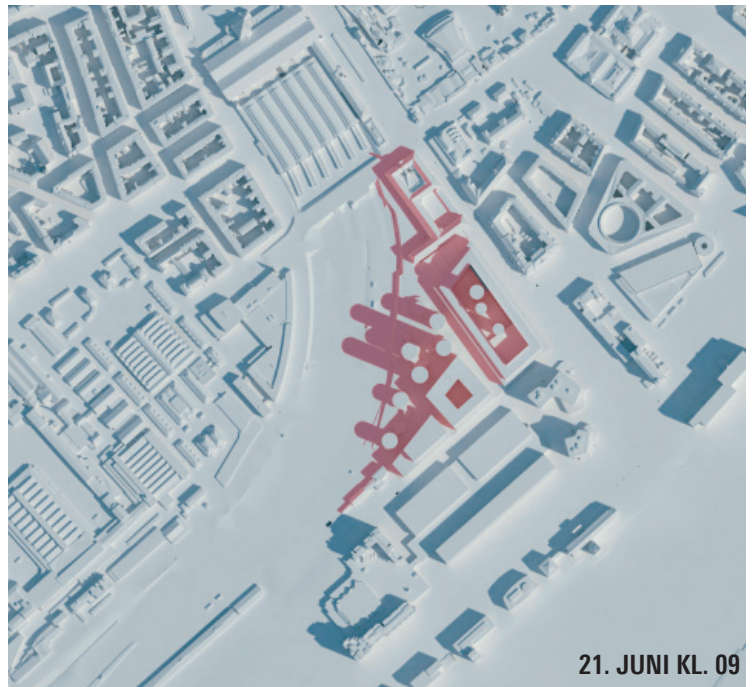
- - - - Matrikelskel

MILJØ OG MIKROKLIMA

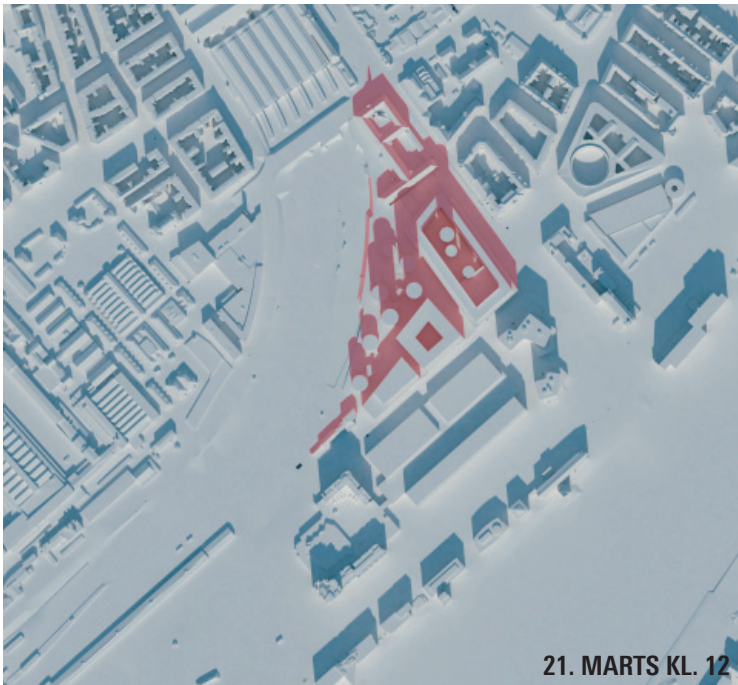
SOL OG SKYGGE



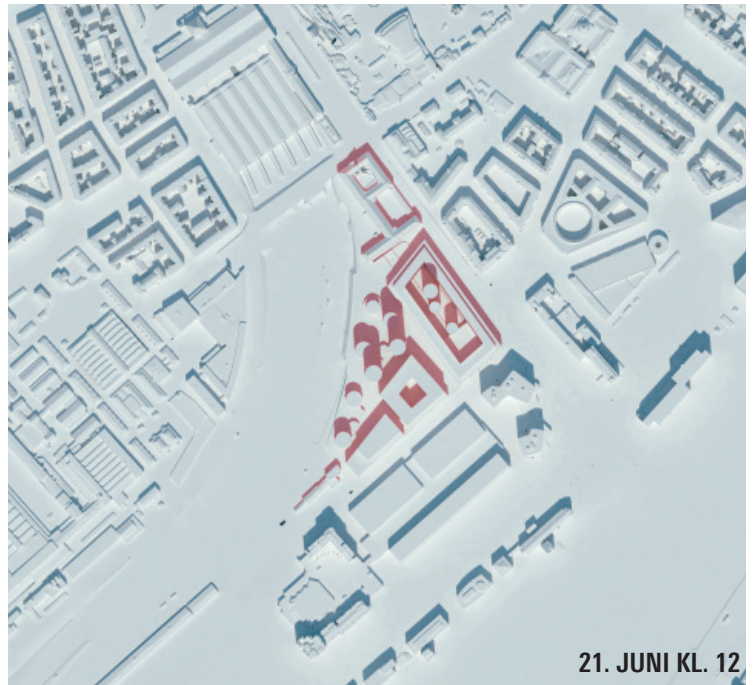
21. MARTS KL. 09



21. JUNI KL. 09



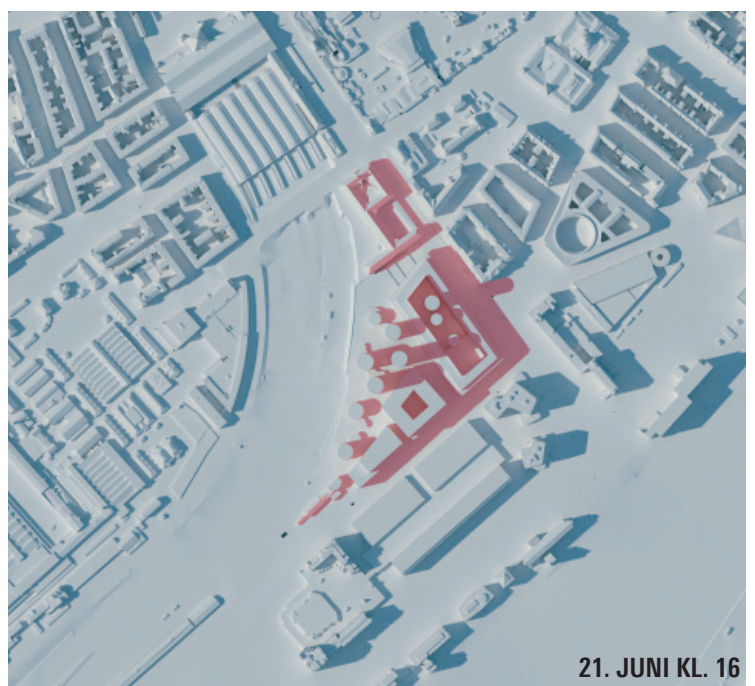
21. MARTS KL. 12



21. JUNI KL. 12



21. MARTS KL. 16



21. JUNI KL. 16

MILJØ OG MIKROKLIMA

SKYGGER ISLANDS BRYGGE - JUNI

Skyggen fra det højeste tårn vil ramme Islands Brygge, lige omkring Islands Brygge Kulturhus, kl. 18.55. Indenfor en halv time vil skyggen flytte sig væk fra Kulturhuset og solen vil gå ned.

