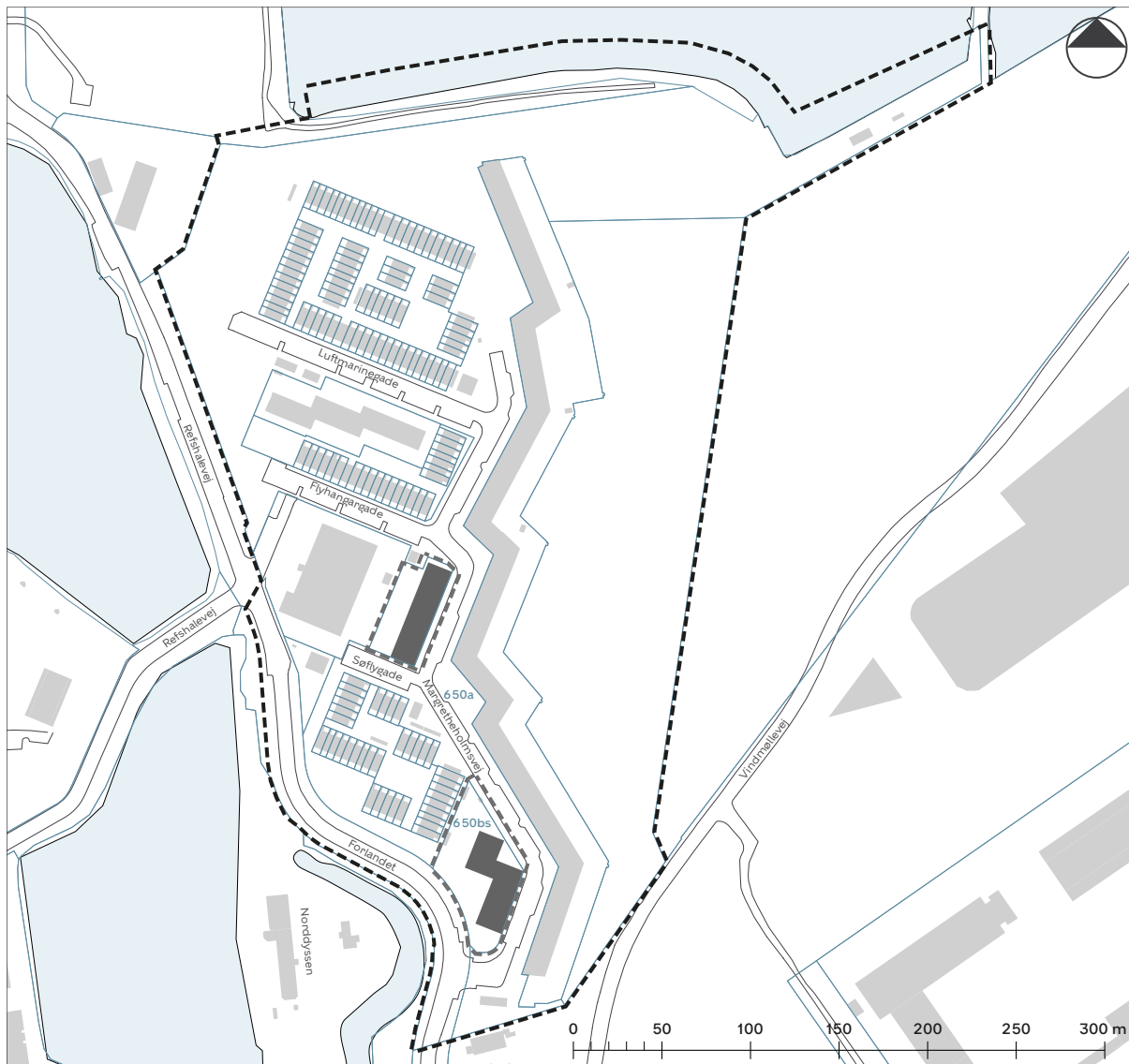
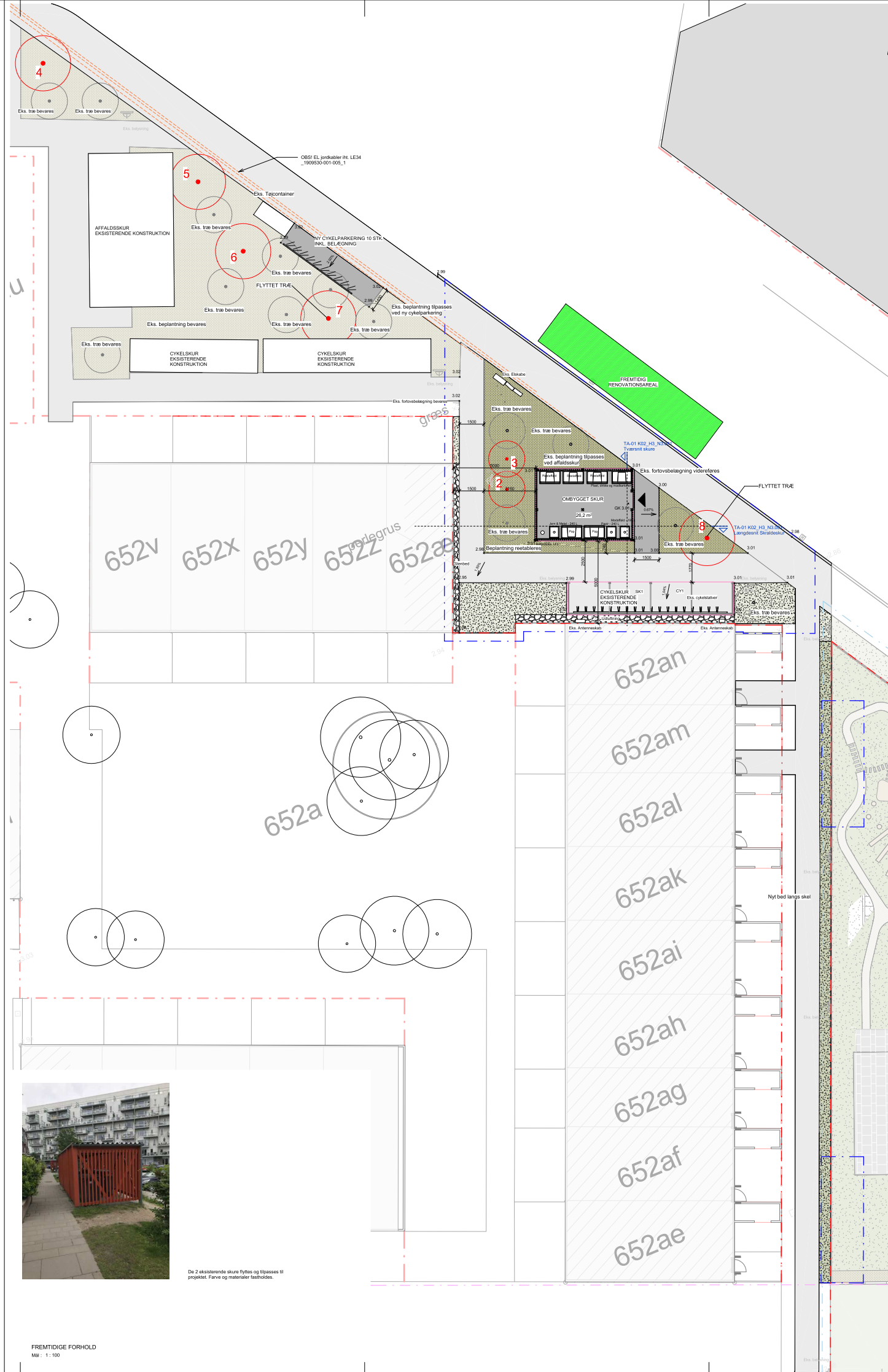
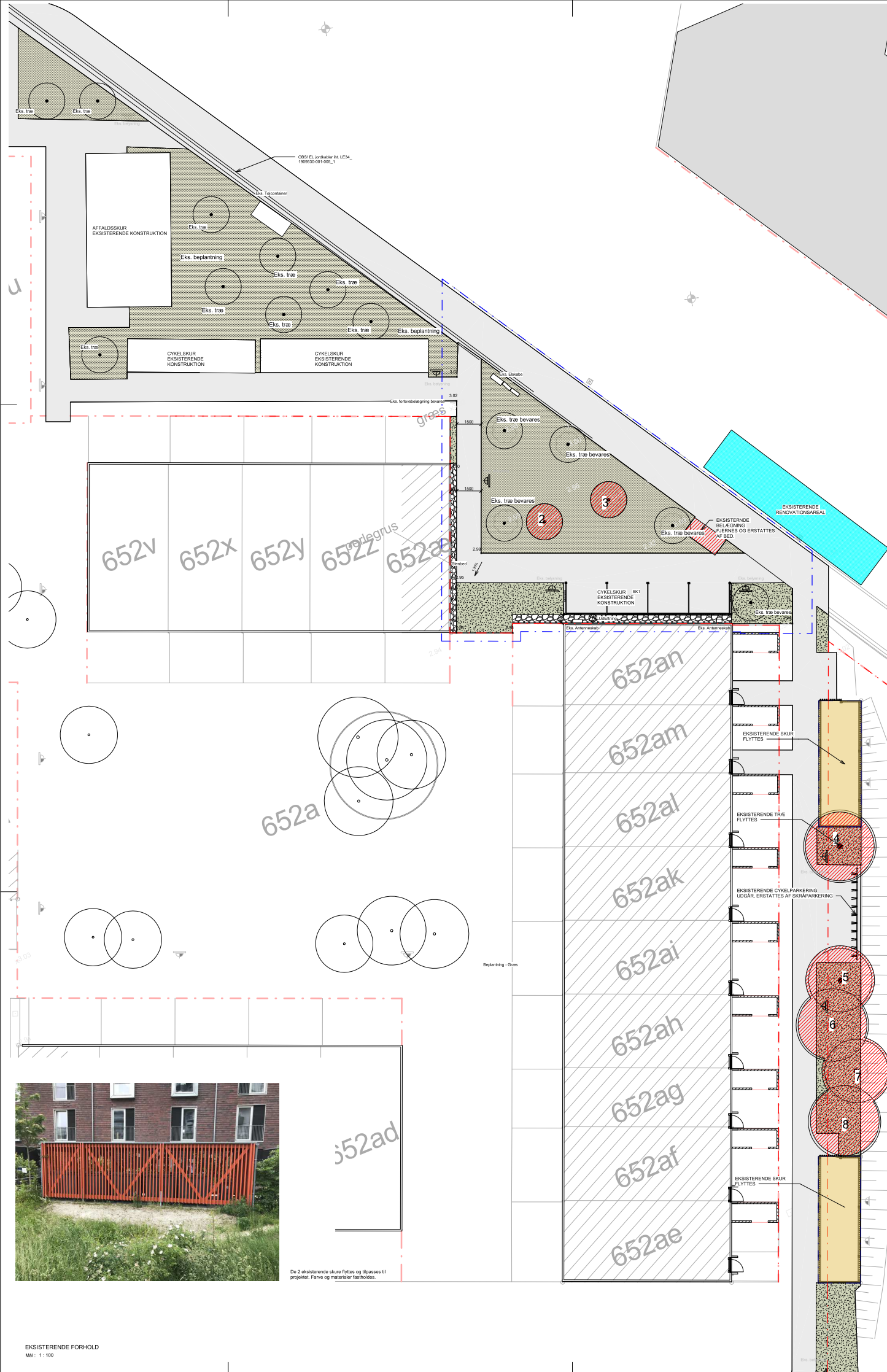


Ansøgning om dispensation i forbindelse med opførelse af en daginstitution og et fælleshus på Margretheholmsvej 1

Lokalplan 331 Holmen II med tillæg 2 og 7



- Lokalplan 331-2 Holmen II med tillæg 2
- Lokalplan 331-7 Holmen II med tillæg 7
- Matrikelskel
- Byggefelt i tillæg 7 til lokalplan 331



Signaturforklaring

- Blåline
- Rødt
- Grønt
- Gul
- Hvid
- Svart
- Rødt
- Grønt
- Gul
- Hvid
- Svart

TA-01 K02_H1_N0.101

Margretheholmsvej - Søflyhusene

Kote- og belægningsplan

Bygherre: Københavns Kommune
 Tegner: FASE Arkitektkontor
 Dato: 15.01.2023
 Skala: 1:100

TEKN. NR.: TA-01 K02_H1_N0.101
BASE NR.: 22107 TA-01

Legende:

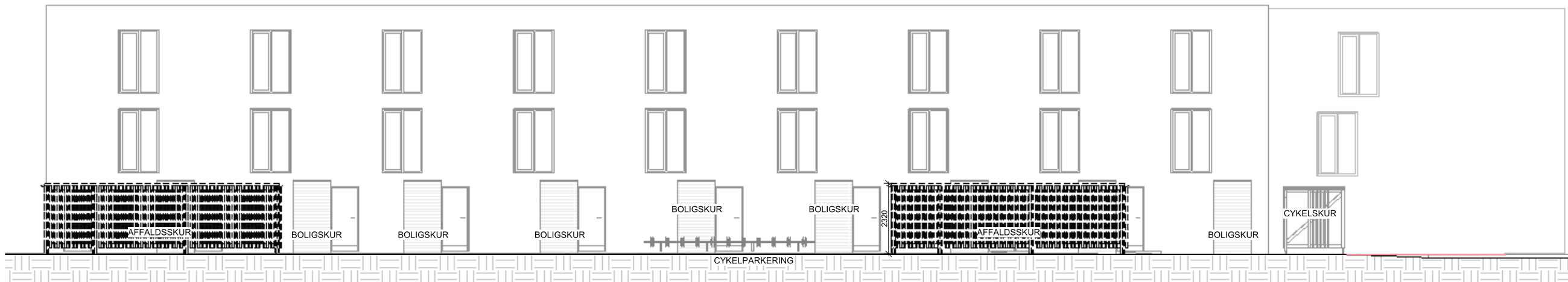
- Ø 100-150: Eks. træ, almindelig planering
- Ø 150-200: Eks. træ, almindelig planering
- Ø 200-250: Eks. træ, almindelig planering
- Ø 250-300: Eks. træ, almindelig planering
- Ø 300-350: Eks. træ, almindelig planering
- Ø 350-400: Eks. træ, almindelig planering
- Ø 400-450: Eks. træ, almindelig planering
- Ø 450-500: Eks. træ, almindelig planering
- Ø 500-550: Eks. træ, almindelig planering
- Ø 550-600: Eks. træ, almindelig planering
- Ø 600-650: Eks. træ, almindelig planering
- Ø 650-700: Eks. træ, almindelig planering
- Ø 700-750: Eks. træ, almindelig planering
- Ø 750-800: Eks. træ, almindelig planering
- Ø 800-850: Eks. træ, almindelig planering
- Ø 850-900: Eks. træ, almindelig planering
- Ø 900-950: Eks. træ, almindelig planering
- Ø 950-1000: Eks. træ, almindelig planering



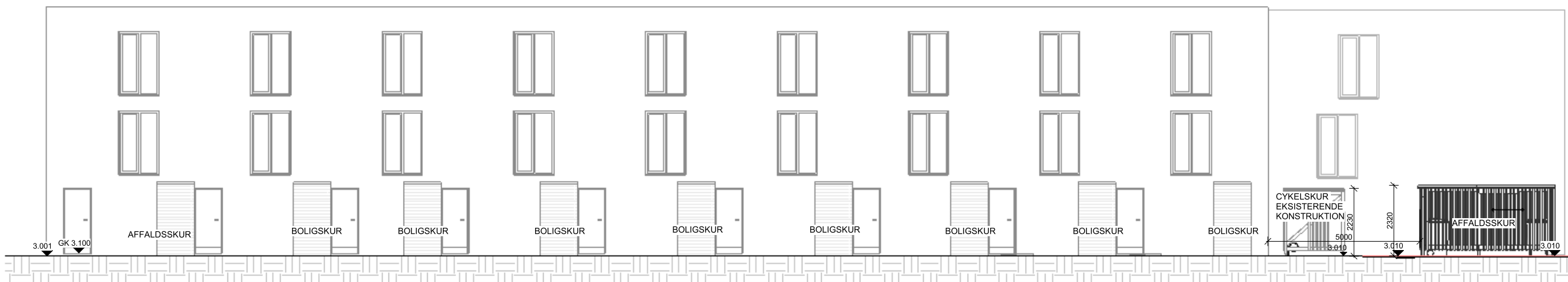
De 2 eksisterende skure flyttes og tilpasses til projektet. Farve og materialer fastholdes.



De 2 eksisterende skure flyttes og tilpasses til projektet. Farve og materialer fastholdes.



Øst_Eksisterende
Mål: 1:100



Øst_Efter flytning
Mål: 1:100

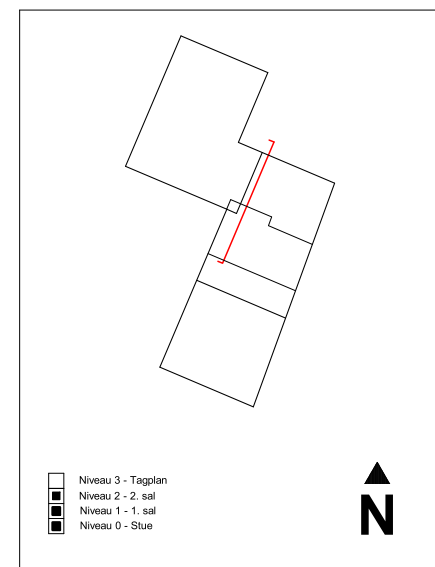
Signaturforklaring Facader

- Eksisterende byggeri
- - - - - Dele til Nedbrydning/Flytning
- Nye eller genopførte dele

TEGN. NR.:
TA-01 K02_H2_N2.001

SAGS NR.: 22.007 TA-01

Margretheholmsvej -
Søflyhusene



- Niveau 3 - Tagplan
- Niveau 2 - 2. sal
- Niveau 1 - 1. sal
- Niveau 0 - Stue

Rev.	Rev. dato	Beskrivelse

EMNE: FASE: Udførelsesprojekt

Facade_Øst Før&Efter

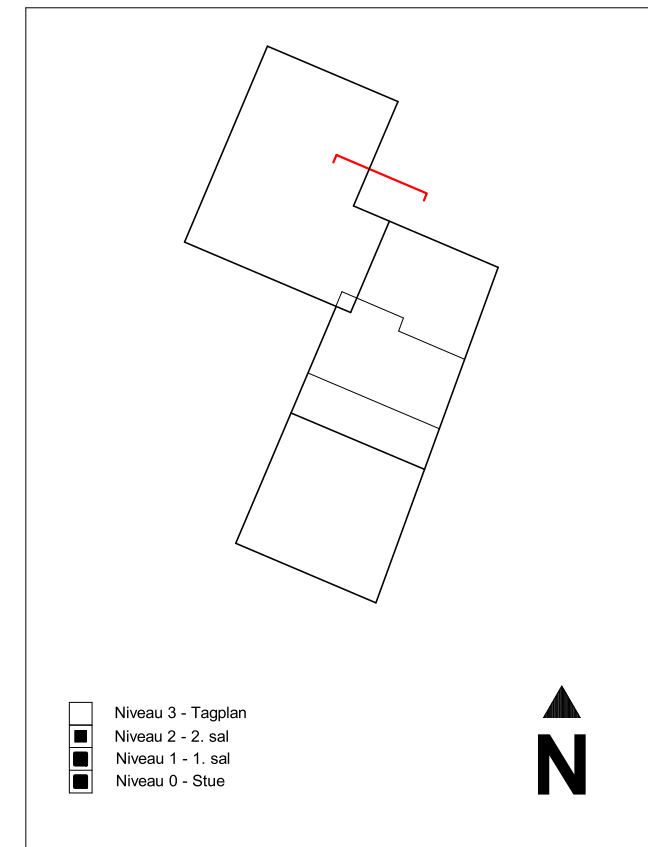
Bygherre
Københavns Kommune

TLF: 5374 4000

Mål: 1:100	Dato: 12.12.2022	Format: A2
UDARB: KHK	KONTROL: DIH	GODK: KM

■ Arkitekt	Klostergade 32, 1. sal	TLF: 5374 4000
Pluskontoret Arkitekter A/S	8000 Aarhus C	
□ Ingeniør	Sengeløsevej 4	TLF: 4399 2277
Danakon A/S	2630 Taastrup	
□ Ingeniør	-	TLF: -
-	-	
■ Landskabsarkitekt	Klostergade 32, 1. sal	TLF: 5374 4000
Pluskontoret Arkitekter A/S	8000 Aarhus C	

Margretheholmsvej - Søflyhusene



- Niveau 3 - Tagplan
- Niveau 2 - 2. sal
- Niveau 1 - 1. sal
- Niveau 0 - Stue

Rev.	Rev. dato	Beskrivelse

EMNE: FASE: Udførelsesprojekt

Facade_Nord Før&Efter

Bygherre

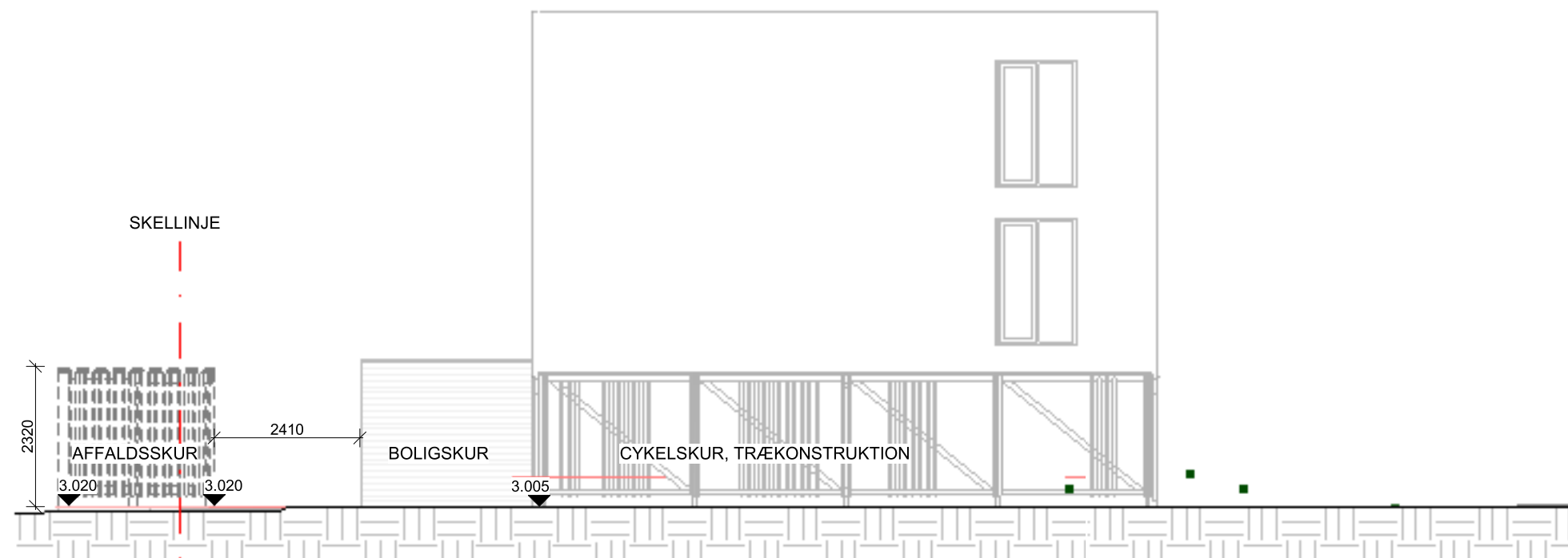
Københavns Kommune

TLF: 5374 4000

Mål: 1:100 Dato: 12.12.2022 Format: A3

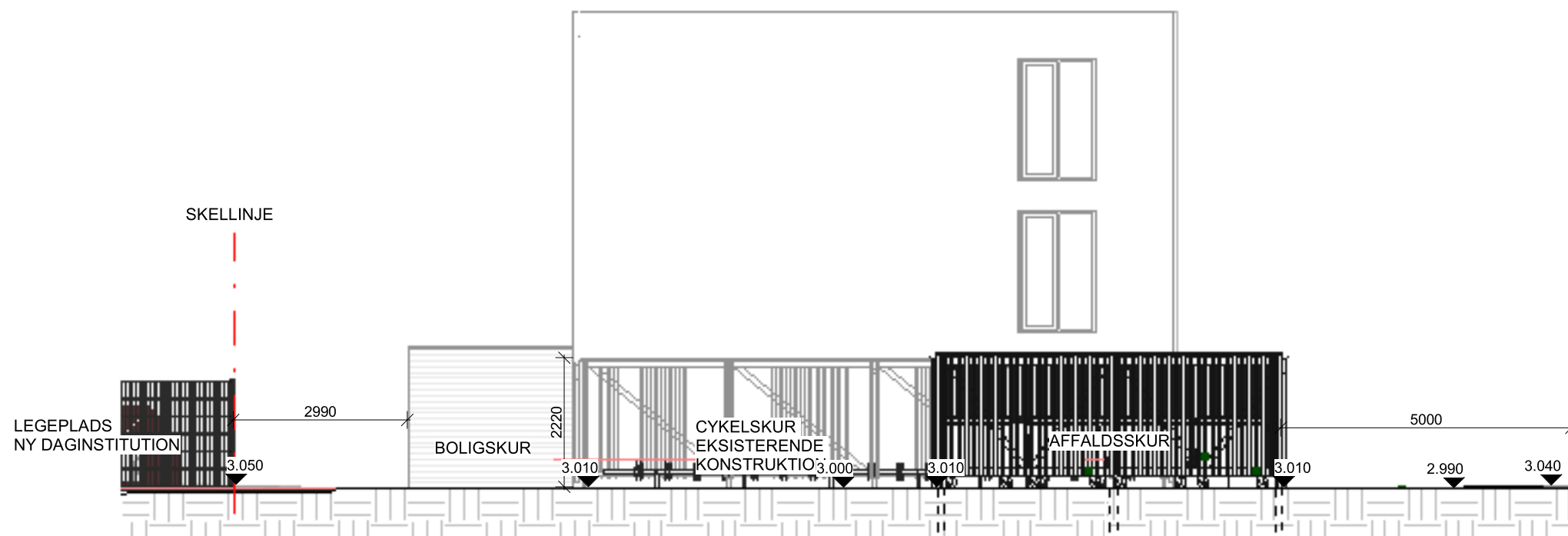
UDARB: KHK KONTROL: DIH GODK: KM

<input checked="" type="checkbox"/> Arkitekt	Klostergade 32, 1. sal	TLF: 5374 4000
Pluskontoret Arkitekter A/S	8000 Aarhus C	
<input type="checkbox"/> Ingeniør	Sengeløsevej 4	TLF: 4399 2277
Danakon A/S	2630 Taastrup	
<input type="checkbox"/> Ingeniør	-	TLF: -
-	-	
<input checked="" type="checkbox"/> Landskabsarkitekt	Klostergade 32, 1. sal	TLF: 5374 4000
Pluskontoret Arkitekter A/S	8000 Aarhus C	



Nord_Eksisterende

Mål : 1 : 100



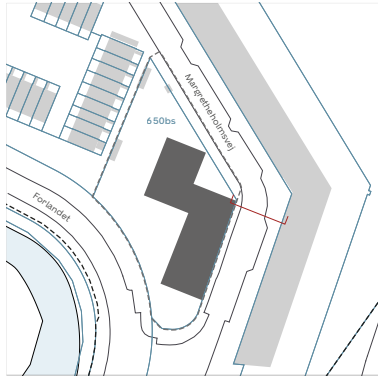
Nord_Efter flytning

Mål : 1 : 100

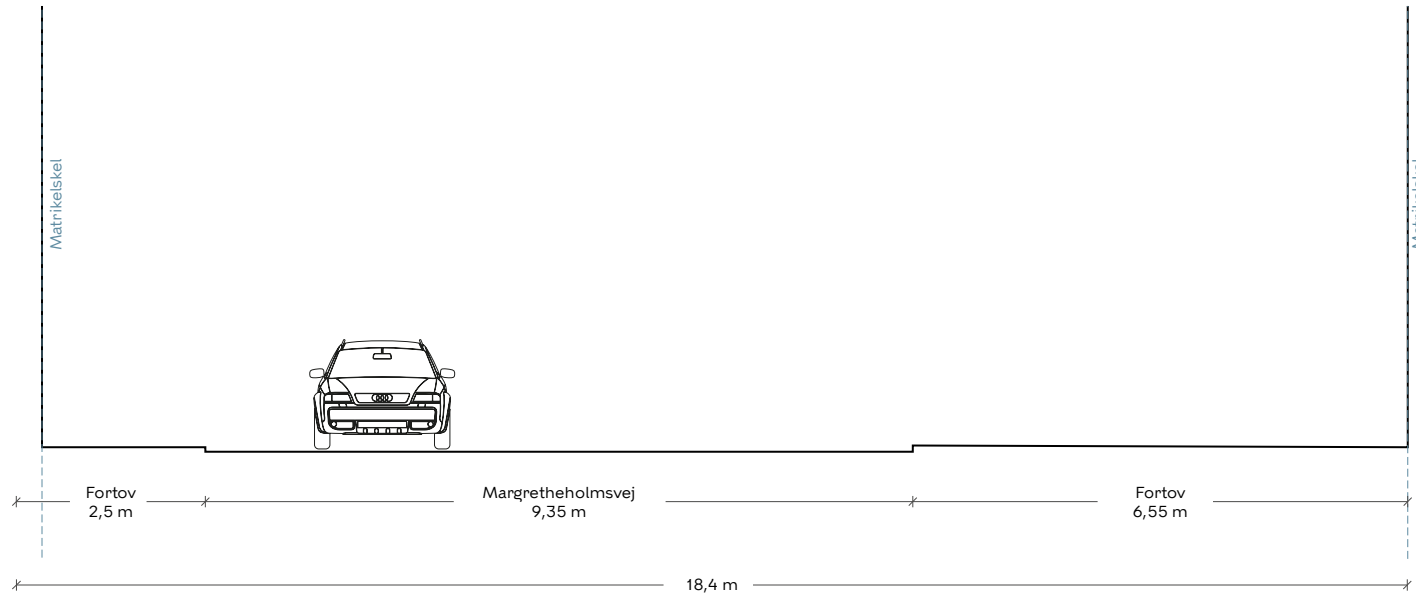
Signaturforklaring Facader

- Eksisterende byggeri
- Dele til Nedbrydning/Flytning
- Nye eller genopførte dele

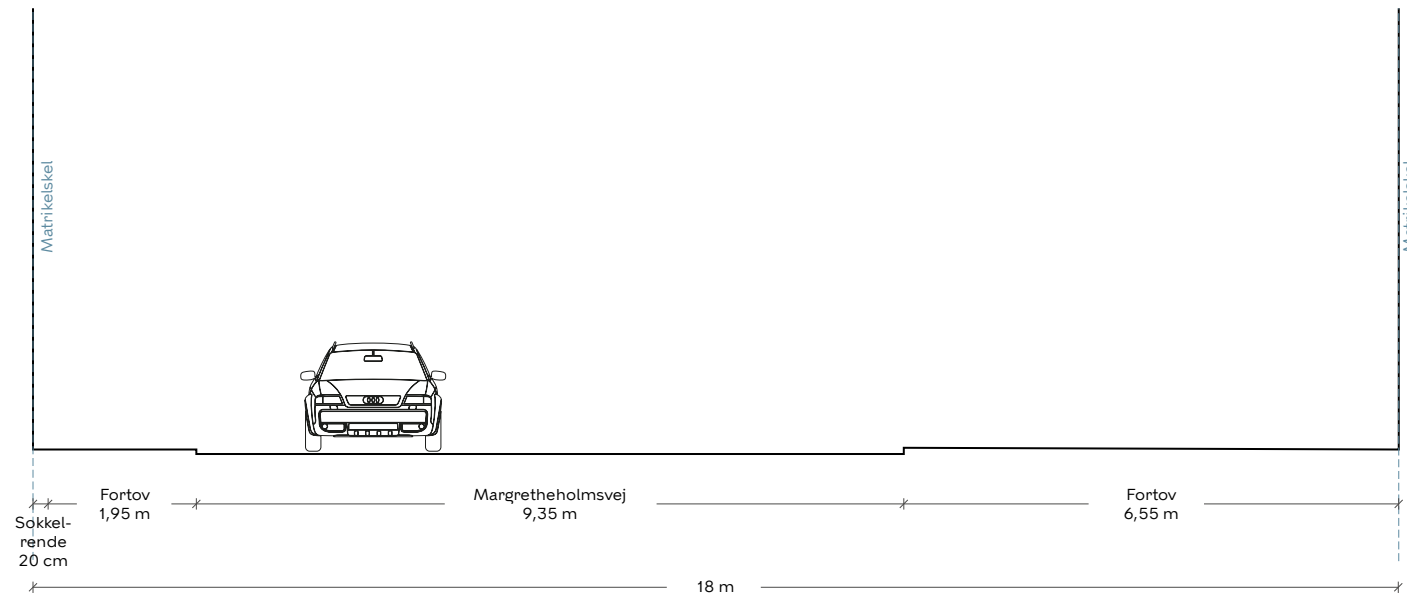
Indretning af Margretheholmsvej



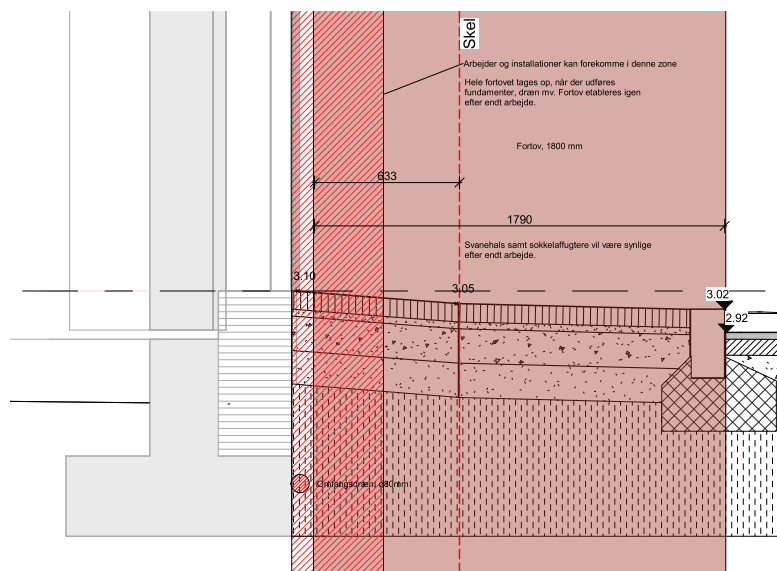
Snit eksisterende forhold, 1:100



Snit fremtidige forhold, 1:100

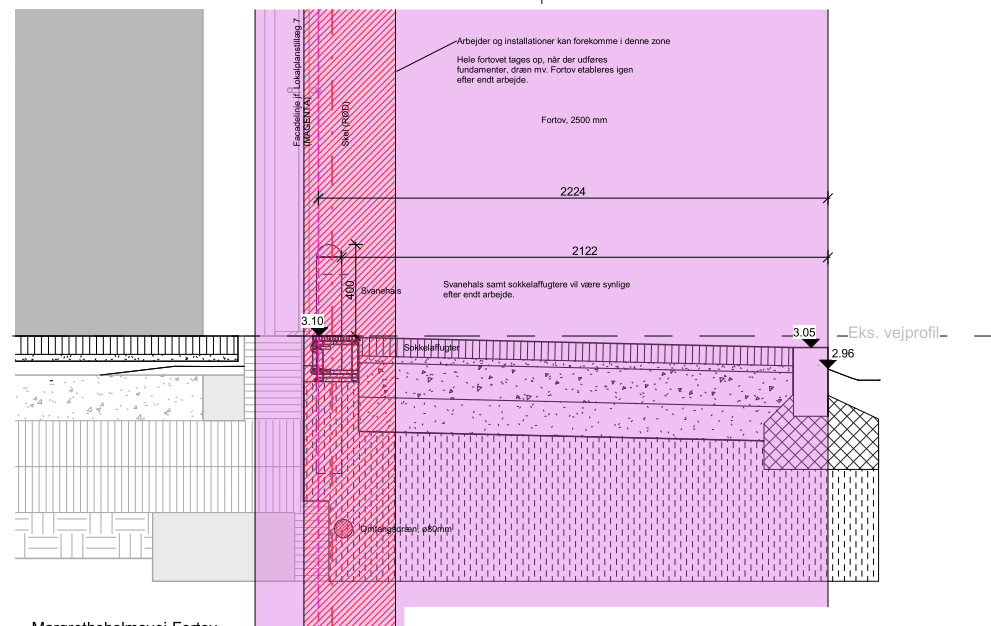


01 - Gulvkote
3.100

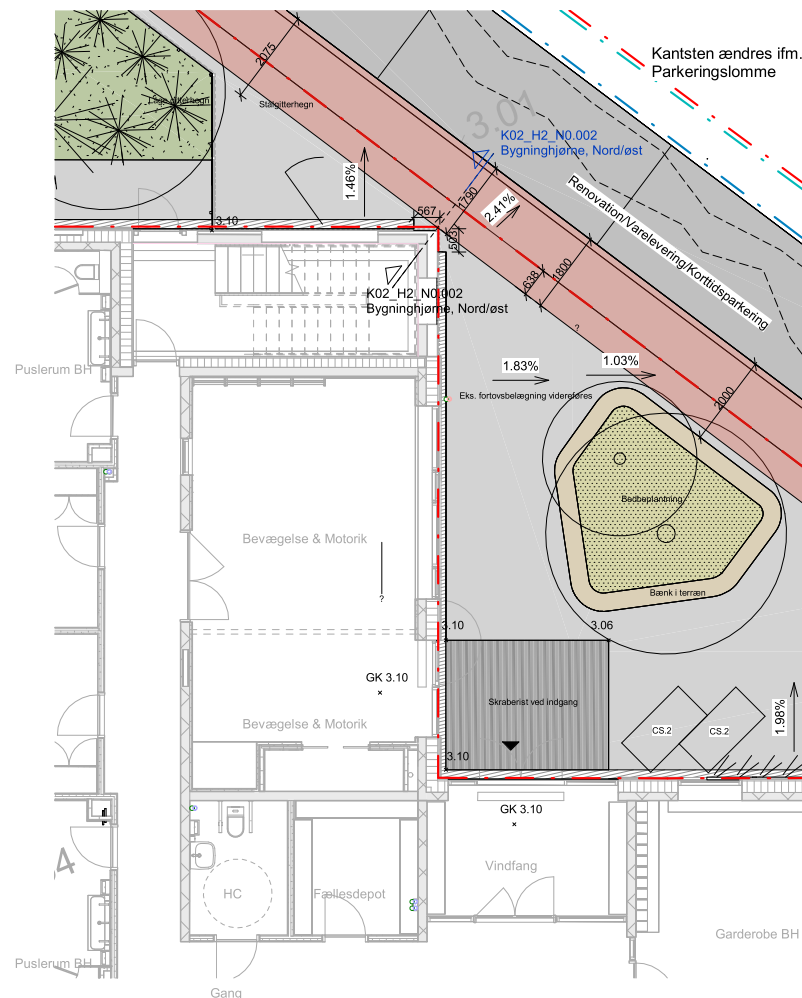


Bygninghjørne, Nord/øst
Mål : 1 : 20

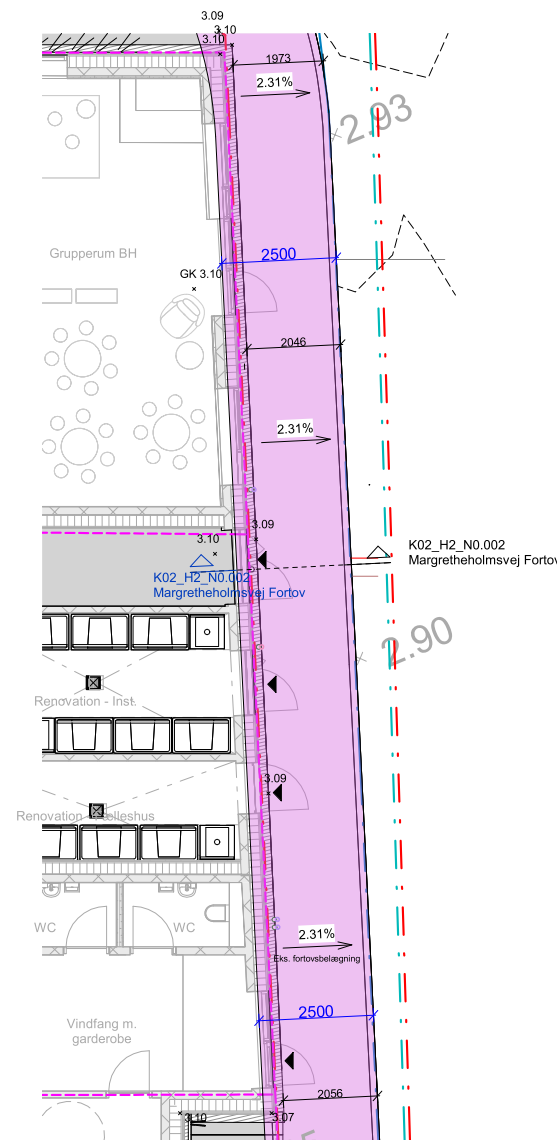
01 - Gulvkote
3.100



Margretheholmsvej Fortov
Mål : 1 : 20



Kote-belægningsplan, Matrikelskel
Mål : 1 : 100

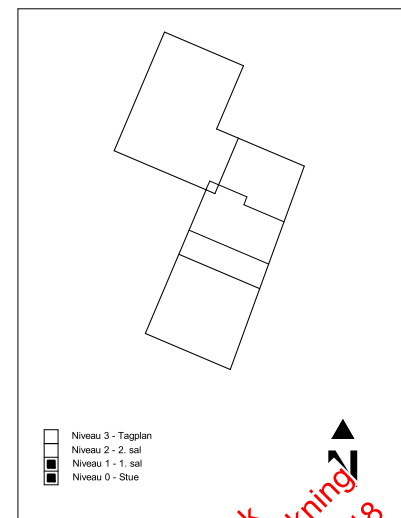


Kote-belægningsplan, Matrikelskel sokkelaffugtere
Mål : 1 : 100

TEGN. NR.:
K02_H2_N0.002

SAGS NR.: 22.007

Margretheholmsvej - Ny Daginstitution



Rev.	Rev dato	Beskrivelse

EMNE: Myndighedsprojekt FASE:

Matrikelskel mod Margretheholmsvej

Bygherre
Københavns Kommune
TLF: 5374 4000

Mål: 1:100 Dato: 2022.06.10 Format: A2

UDARB: SIH KONTROL: DS GODK: DIH

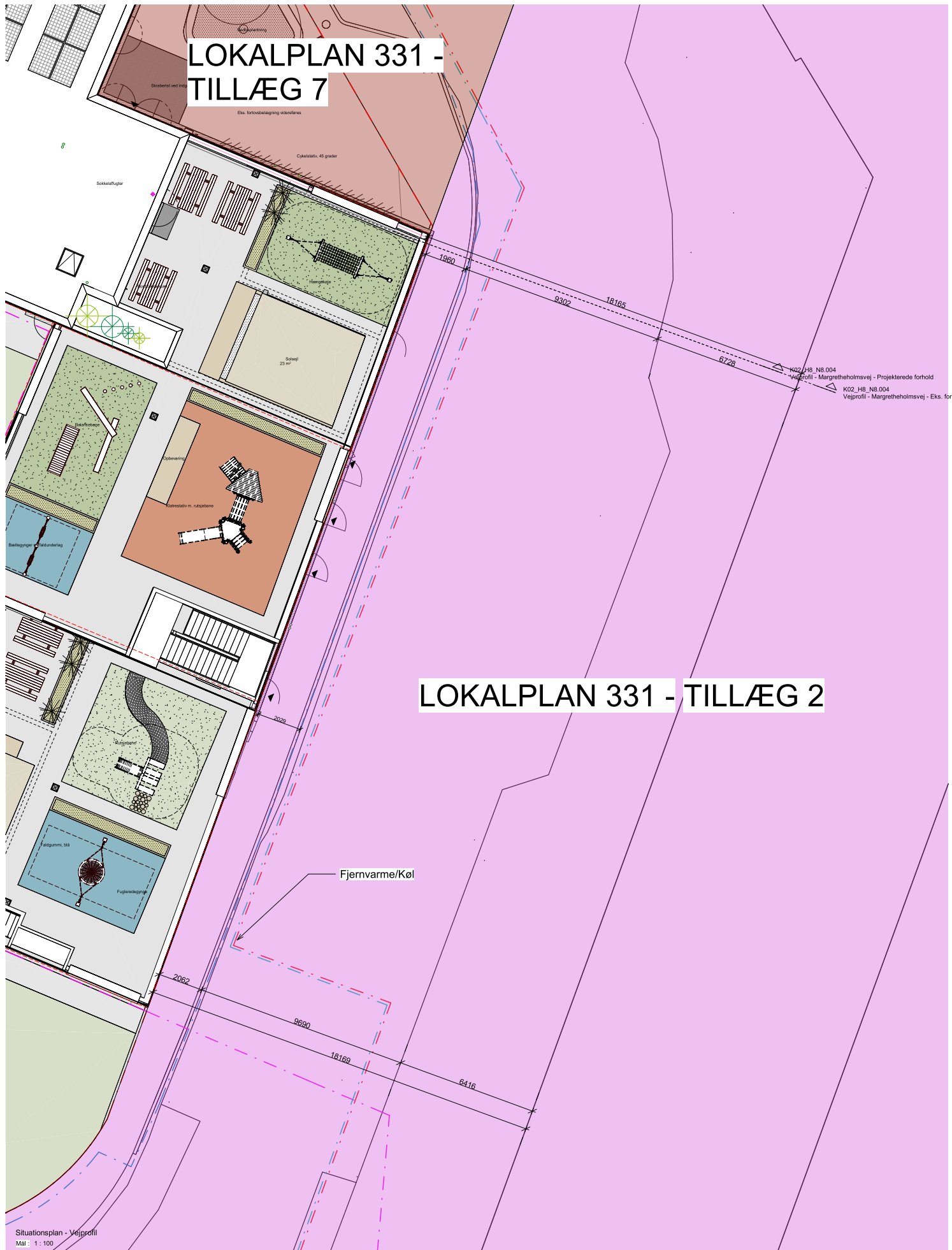
Arkitekt Klostergade 32, 1. sal TLF: 5374 4000
Pluskontoret Arkitekter A/S 8000 Aarhus C

Ingeniør Sengesevej 4 TLF: 4399 2277
Danakon A/S 2630 Taastrup

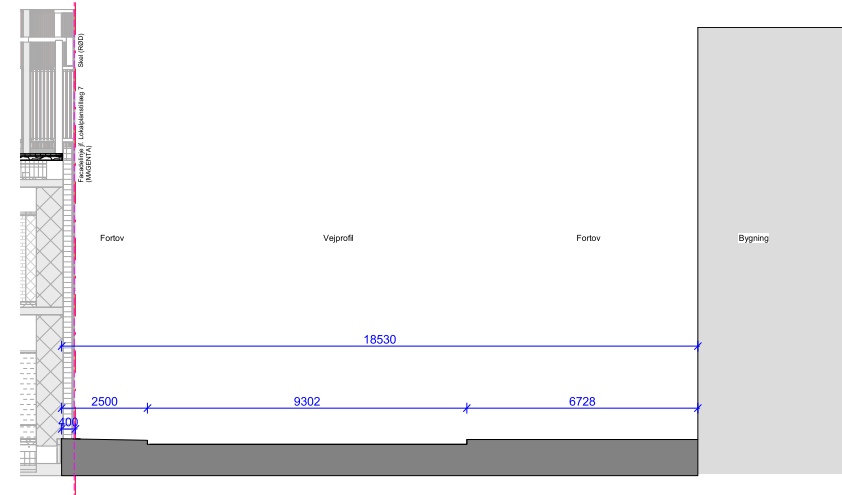
Ingeniør - TLF: -

Landskabsarkitekt Klostergade 32, 1. sal TLF: 5374 4000
Pluskontoret Arkitekter A/S 8000 Aarhus C

LOKALPLAN 331 - TILLÆG 7

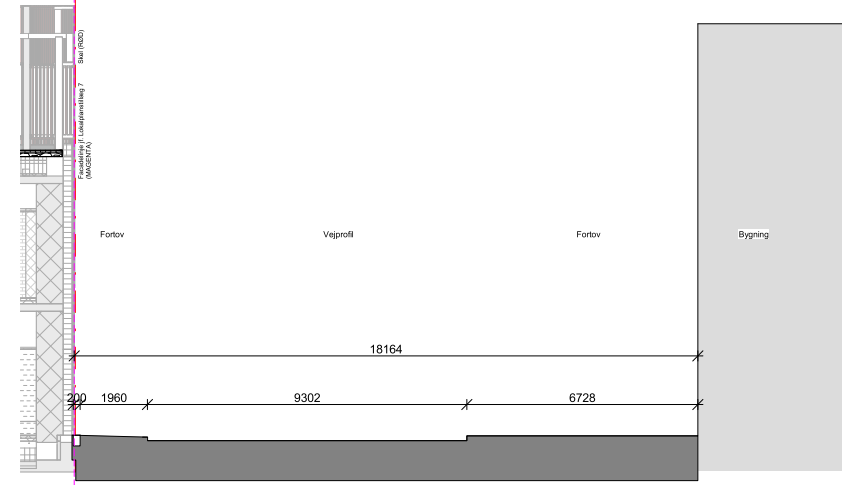


LOKALPLAN 331 - TILLÆG 2



Vejprofil - Margretheholmsvej - Eks. forhold
Mål: 1:100

NOTE!
Eksisterende fortov er i dag placeret ind over matrikel 650bs
I snittet Eks. forhold fremgår det, at fortovet ligger 400 mm ind over
matriklen, men dette varierer langs hele afgrænsningen mod
margretheholmsvej. Denne variation ligger mellem 300 - 400 mm



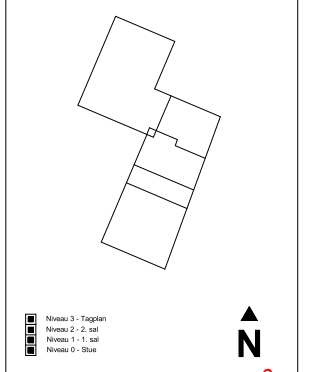
Vejprofil - Margretheholmsvej - Projekterede forhold
Mål: 1:100

NOTE!
I planlægningen er der anvist fortovsbredde i projekteret stadi af
projektet 01.07.2022, denne bredde er i snittet projekterede forhold
anvist til 1960 mm + 200 mm sokkelrende. Men vil variere langs
margretheholmsvej og er angivet i planlægning til 2029 mm mod syd +
200 mm sokkelrende.

NOTE!
Samlet vejprofil overholder vejudlæg på 18 m iht. Lokalplan 331 tillæg 2
i projektede forhold, da facadelinjen og eks. kanthusbygning har en
afstand på 18,164 m mod Nord og en afstand på 18,169 m. mod syd.

TEGN. NR.:
K02_H8_N8.004

SACS NR.: 22.807
**Margretheholmsvej -
Ny Daginstitution**



Rev.	Rev. dato	Beskrivelse

EMNE: Myndighedsprojekt
**Vejprofiler -
Margretheholmsvej**

Mål: 1:100	Dato: 2022.06.16	Femur: A1	TLF: 5374 4000
UDARB: SH	KONTROL: DS	GODK: DH	
Arkitekt	Kløstergade 32, 1. sal	TLF: 5374 4000	
Pluskontoret Arkitekter A/S	8000 Århus C		
Ingeniør	Sengstesevej 4	TLF: 4399 2277	
Danakon A/S	2630 Taastub		
Ingeniør	-	TLF: -	
Landskabsarkitekt	Kløstergade 32, 1. sal	TLF: 5374 4000	
Pluskontoret Arkitekter A/S	8000 Århus C		

