



Sejlklubben Sundet

Udledningspunkt for skybrudstunnel på Svanekeknoppen

Konsekvenser for:

- Sejlklubben Sundets liv og virke
og det almene rekreative liv



Sejlklubben Sundet



Byggeplads Skud Mærkegrænse

Projektet kommer på et tidspunkt, hvor Sundet i forvejen er udfordret af byggeriet af Nordhavnstunnellen, der kommer til at trække store veksler på både klublivet og den frivillige arbejdskraft.

Kilde: HOFOR og Novafos



Sejlklubben Sundet

Landpladsen – ikke bare en oplagsplads for både

- Vedligeholdelsesaktiviteter, værksteder og skure.
- Hjemsted for ungdomssejlere, handicapsejlere og kajakroere.
- I sammenhæng med frokoststuen og caféen omdrejningspunktet for klubbens sociale liv og sammenhængskraft, bl.a. i forhold til en stor gruppe ældre sejlere.



Sejlklubben Sundet

"Frokoststuen"

- Samlingssted for ældre og folk, som vedligeholder både m.fl.

de øvrige brugere flytter
de ældre bliver "hjemløse"





Selv om vandkvaliteten bliver bedre end i dag er det den dårligste af de tre løsninger.

- Eksisterende og meget aktivt rekreativt liv – ikke bare perspektiver om det.
- Vinterbadeklub med 2300 medlemmer = badning hver dag året rundt.
- Jolle- og kajaksejls, hvor kæntringer forekommer.



Sejlklubben Sundet

Adgangsvej



Kilde: HOFOR og Novafos



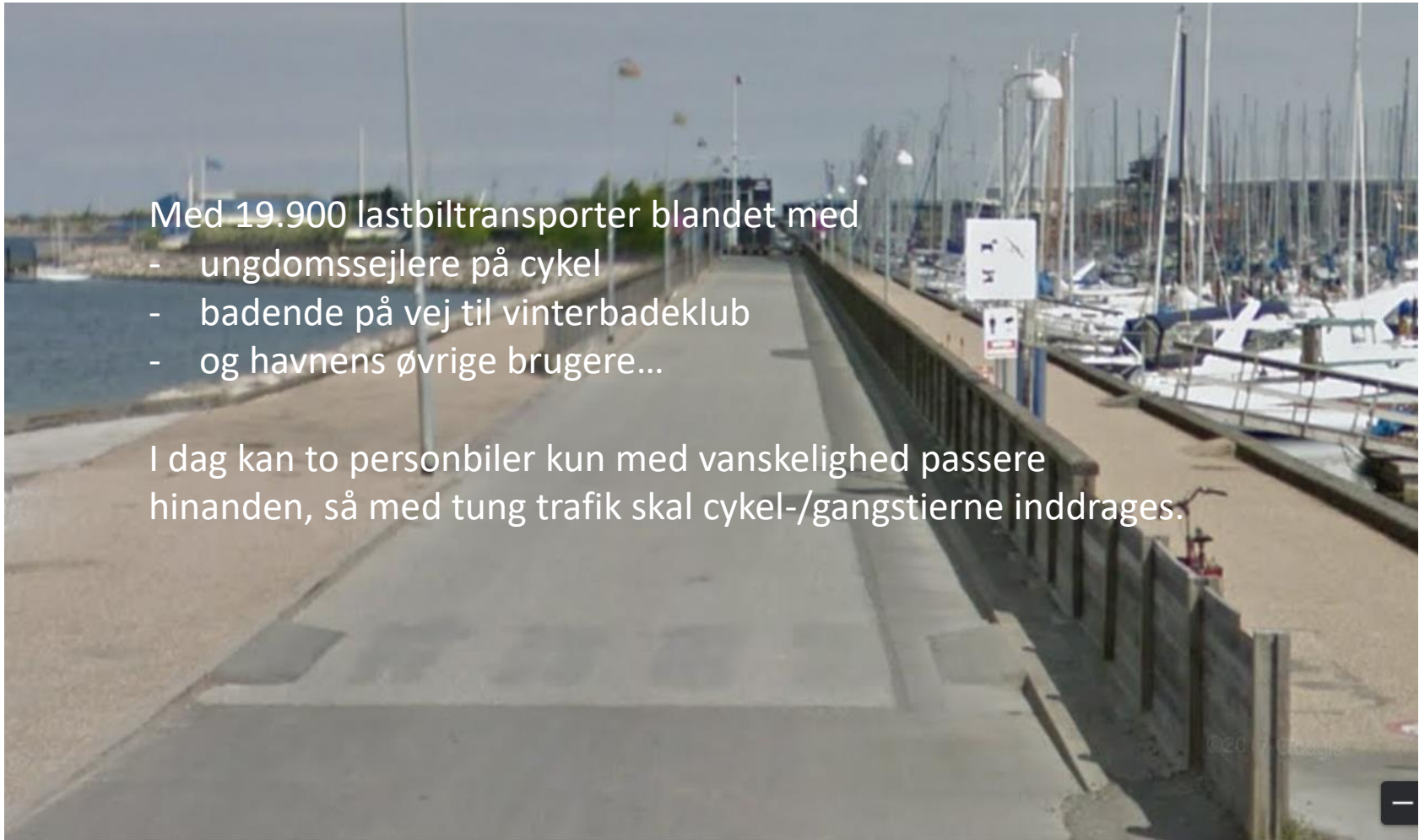
Sejlklubben Sundet

Det er den her vej

Med 19.900 lastbiltransporter blandet med

- ungdomssejlere på cykel
- badende på vej til vinterbadeklub
- og havnens øvrige brugere...

I dag kan to personbiler kun med vanskelighed passere hinanden, så med tung trafik skal cykel-/gangstierne inddrages.





Sejlklubben Sundet

Spørgsmål

?