

Mænd på barsel

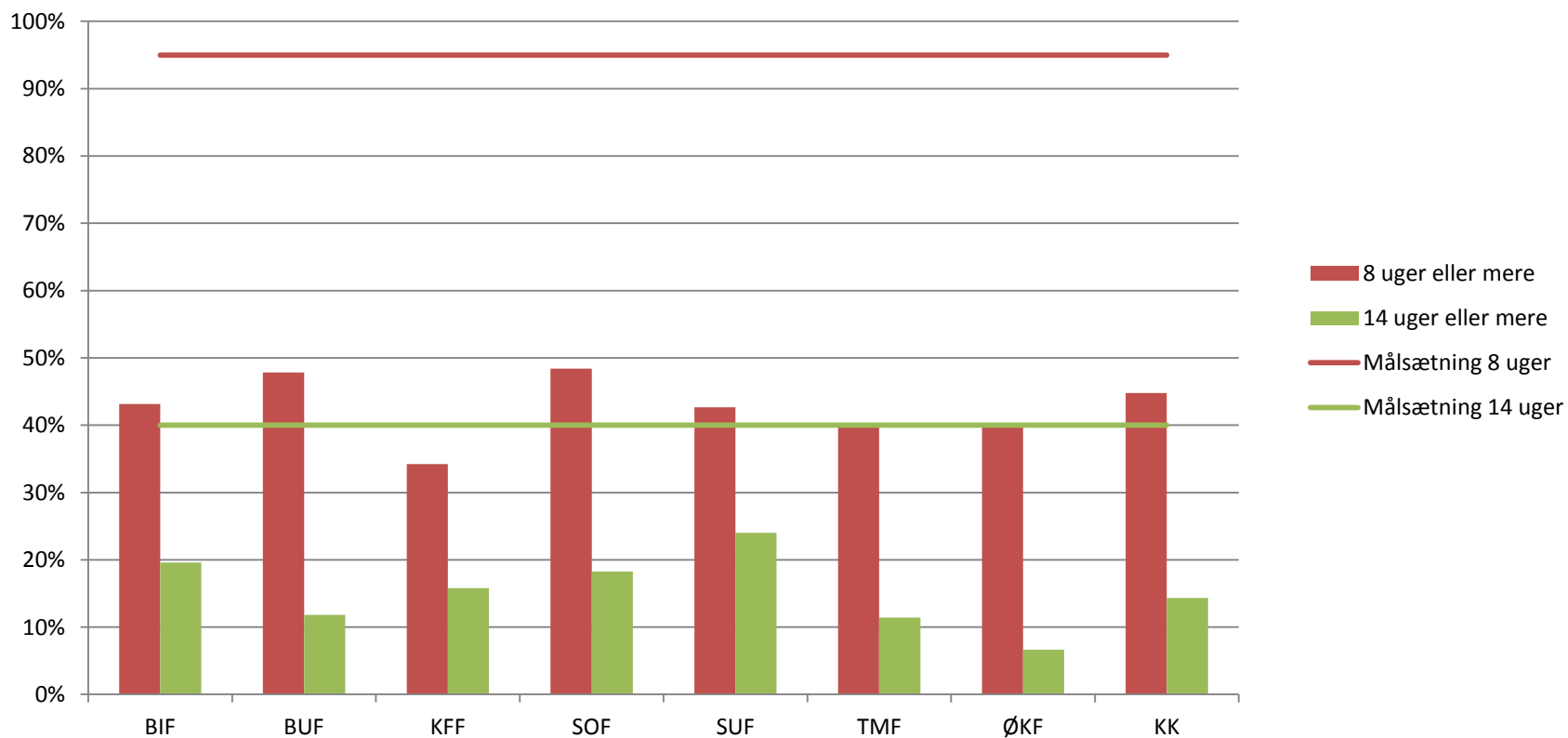
Undersøgelse af mænds brug af
barselsmulighederne i Københavns
Kommune

Mænd på barsel

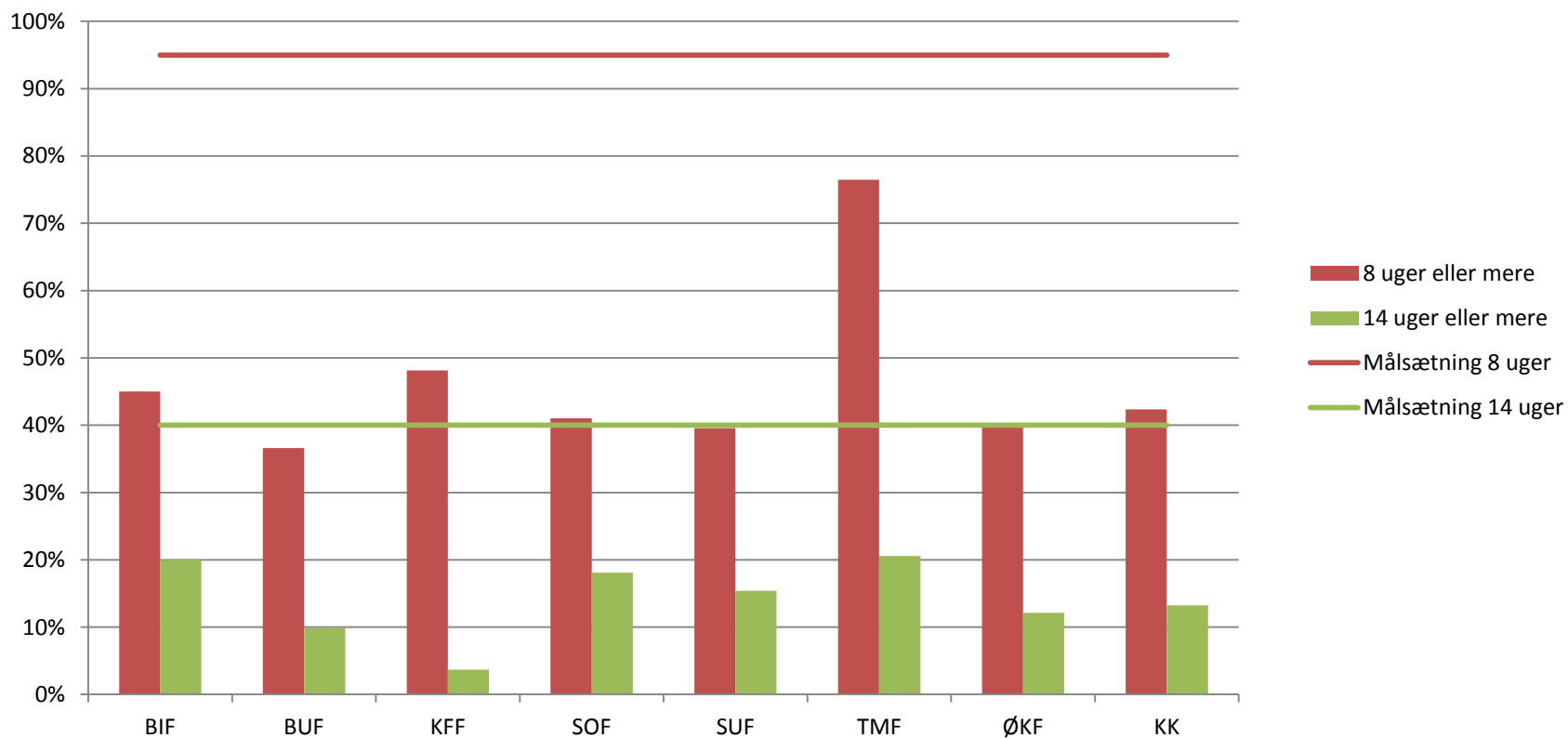
- Ingen sikre opgørelser
- Barsel opgjort på baggrund af beregningsår
- Forskellige barselstyper giver usikkerhed
- 2008-2012 er inkluderet i undersøgelsen

- Konsekvenser af usikkerhed:
 - Flere kortere forløb, end virkeligt. Fx tælles forskudt barsel som 2 forløb, selvom det kan være på samme barn

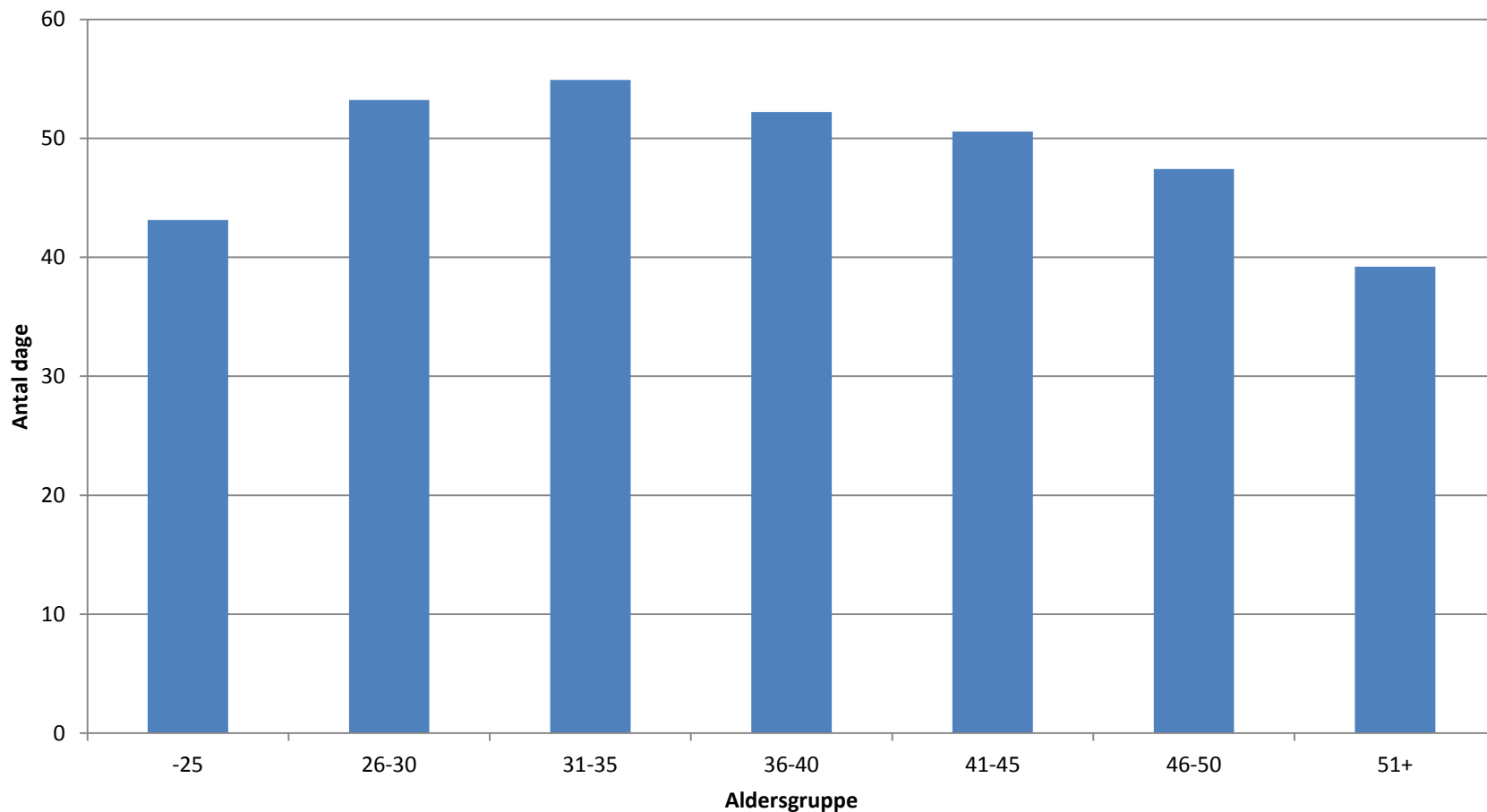
Status 2012 i forhold til mål



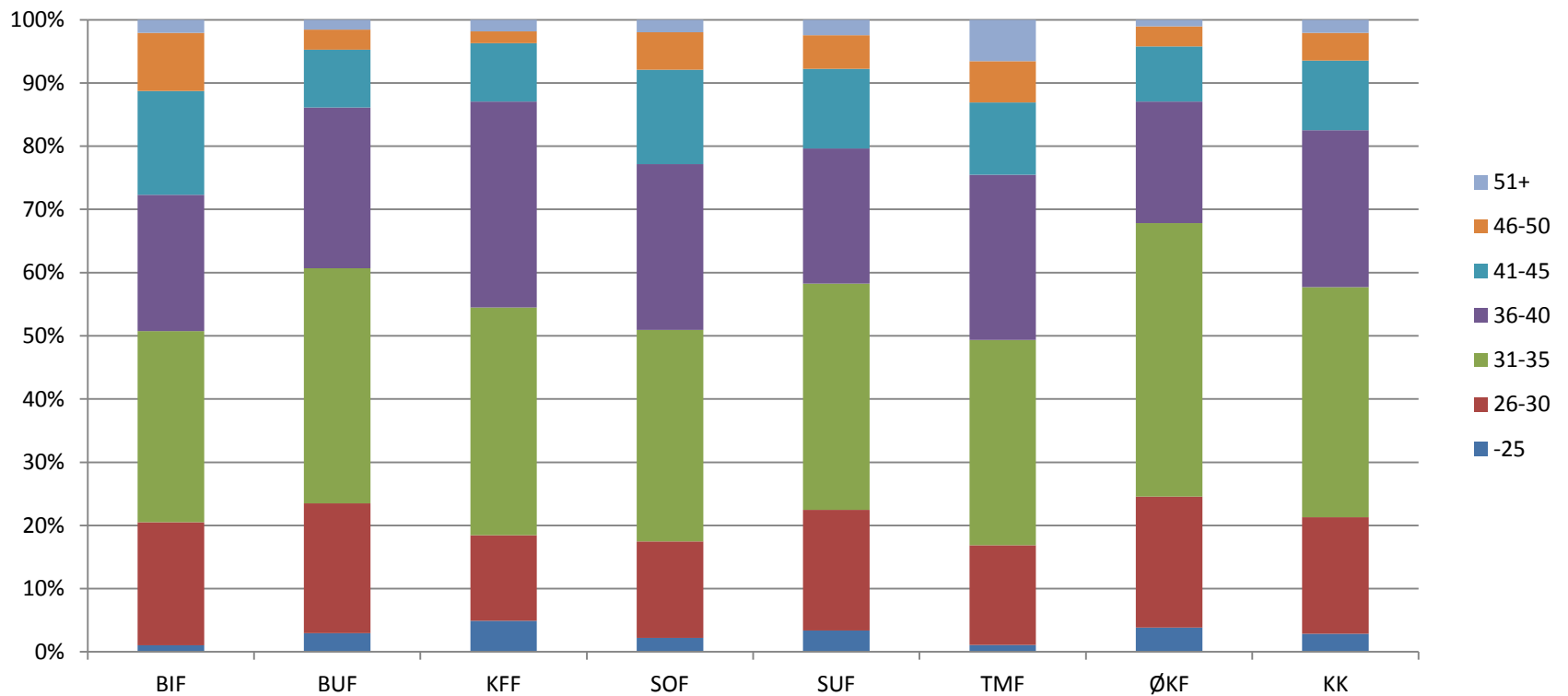
Status 2008 i forhold til mål



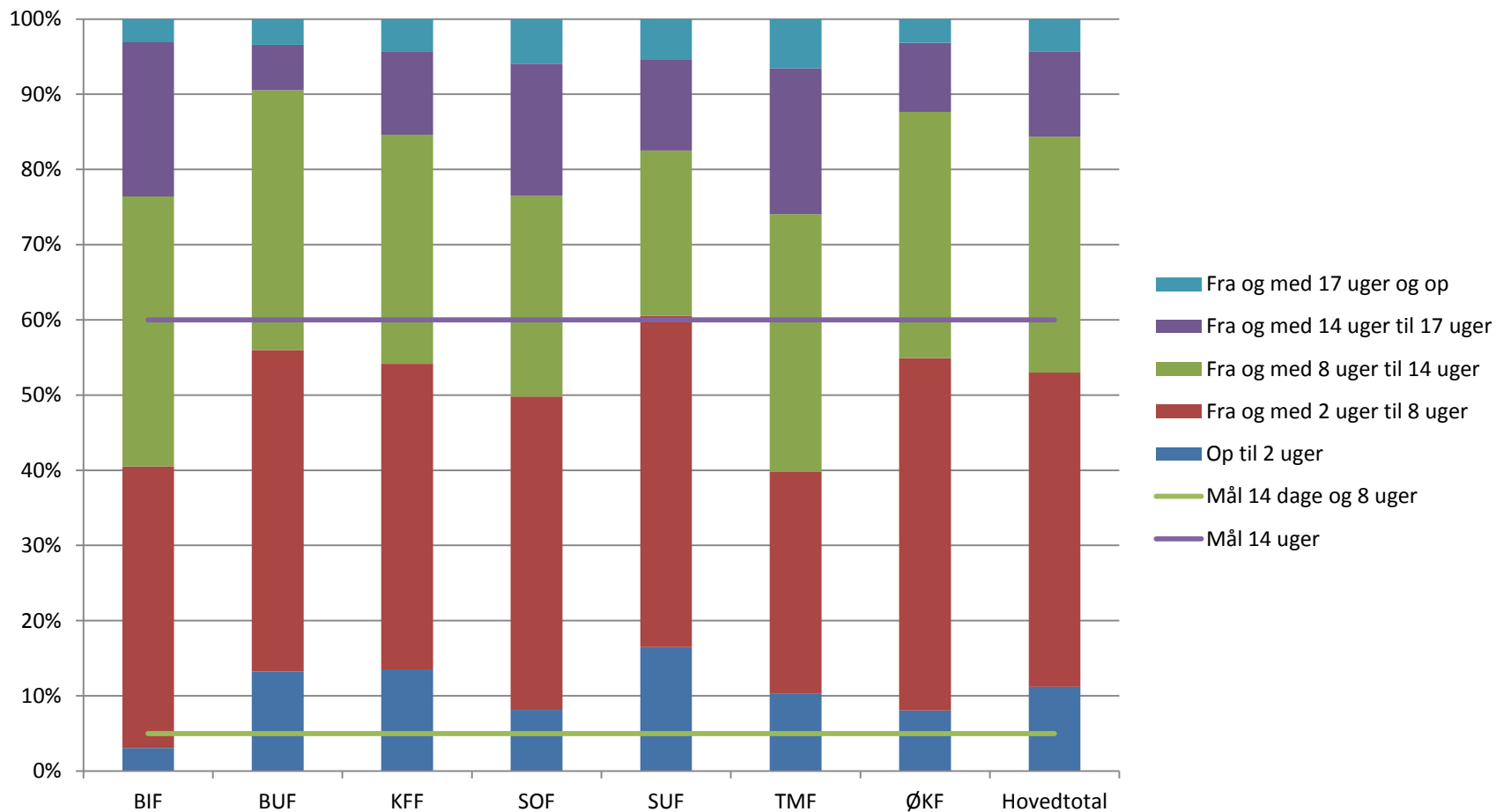
Aldersgrupper og gennemsnitlig barselslængde - 2008-12



Aldersfordeling i forhold til samlet antal barselsforløb - 2008-12

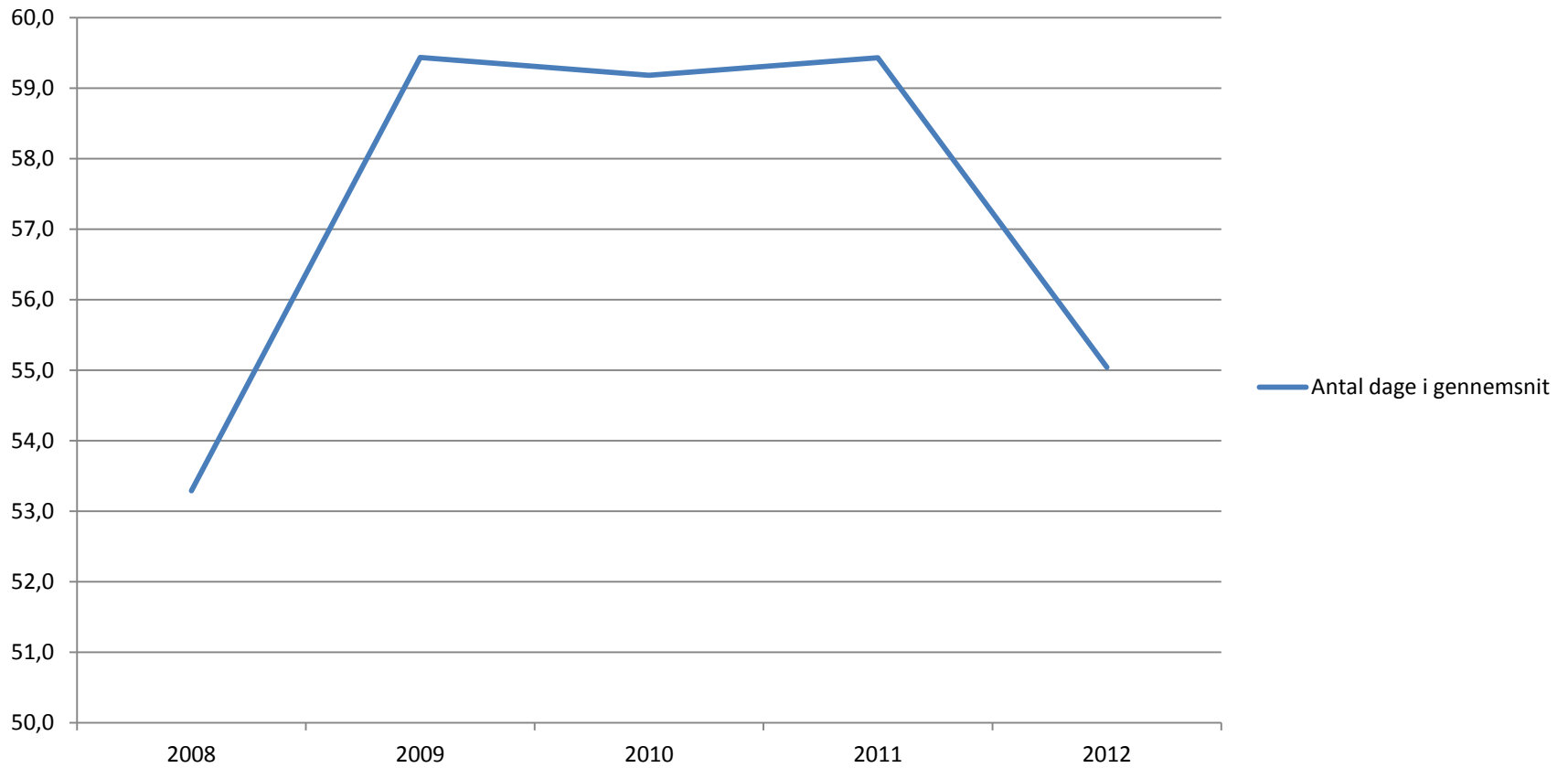


Barslens længde fordelt på forvaltninger - 2008-12



Udvikling i gennemsnitsvarighed

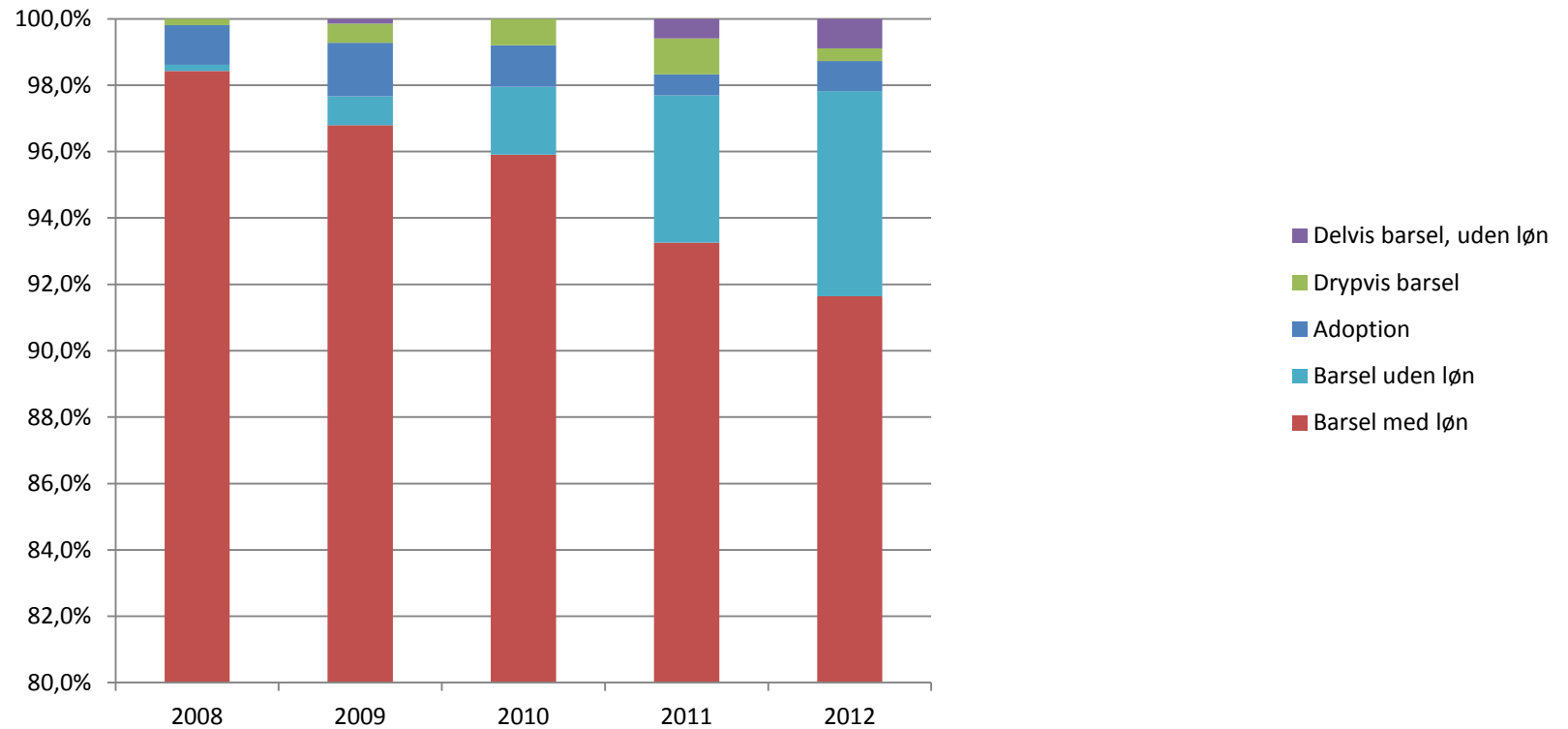
Antal dage i gennemsnit



Stillingskategorier 2008-12

	Antal mænd på barsel	Gennemsnitlig længde	Andel i % (alle år)	Andel af mænd i KK (7/2013)
Øvrige	6	80,0	0,3%	0,5%
Journalister, KI	6	78,5	0,3%	0,1%
Akademikere, KI	374	71,0	16,3%	10,3%
Vejledere/undervisere indenfor besk.omr.	41	68,0	1,8%	2,3%
Socialrådg./socialformidlere, KI	20	67,8	0,9%	0,9%
Syge- og sundhedspersonale - basis, KI	55	67,6	2,4%	1,6%
Pæd. pers., daginst./klub/skolefr.	247	63,1	10,8%	7,4%
Håndværkere m.fl., KI	28	62,7	1,2%	2,8%
Hjemmevejledere og pæd.pers., døgninst.	198	61,2	8,6%	5,9%
Chefer, KI	29	60,0	1,3%	1,7%
Arbejds-, vej- og gartnerformænd	11	58,1	0,5%	0,6%
Lærere m.fl. i folkesk. og spec.underv.	374	57,4	16,3%	10,5%
Ledere m.fl., undervisningsområdet	9	56,9	0,4%	1,1%
Pædagogmedhj. og pædagogiske assistenter	124	56,7	5,4%	6,6%
Kontor- og It-personale, KI	109	54,8	4,7%	7,9%
Bygningskonstruktører	7	53,0	0,3%	0,3%
Omsorgs- og pæd.medhj. samt pæd. ass.	83	50,9	3,6%	4,2%
Specialarbejdere mv., KI	94	46,9	4,1%	7,4%
Social- og sundhedspersonale, KI	133	45,8	5,8%	7,9%
Teknisk Service	63	45,1	2,8%	5,0%
Brand- og ambulancepersonale Kbh, Frb	93	43,2	4,0%	4,3%
Driftsassistenten, Kbh	11	39,8	0,5%	0,3%
Beredsk.pers. i basis-og mesterstill.	43	38,3	1,9%	-
Pædagogisk uddannede ledere	10	36,2	0,4%	1,5%
Ikke faglærte lønarb. ved rengøring m.v.	82	36,2	3,6%	3,8%
Pædagogstuderende	13	14,8	0,6%	0,8%

Udvikling i fraværstyper



Fraværstyper

	2008	2009	2010	2011	2012	Hovedtotal
Adoption						
Antal dage	219	172	377	3	327	1098
Antal mænd på barsel	5,3	7,5	5,8	3,0	4,2	25,7
Andel i %	1,2%	1,6%	1,3%	0,6%	0,9%	1,1%
Gennemsnitlig antal dage	41,7	22,9	65,6	1,0	78,5	42,8
Barsel med løn						
Antal dage	22910	25792	25198	25166	21668	120734
Antal mænd på barsel	432,1	448,2	440,2	445,8	421,6	2187,8
Andel i %	98,4%	96,8%	95,9%	93,3%	91,6%	95,2%
Gennemsnitlig antal dage	53,0	57,6	57,2	56,5	51,4	55,2
Drypvis barsel						
Antal dage	155	315	238	250	366	1324
Antal mænd på barsel	0,8	2,7	3,6	5,2	1,8	14,1
Andel i %	0,2%	0,6%	0,8%	1,1%	0,4%	0,6%
Gennemsnitlig antal dage	186,0	118,1	65,5	48,2	207,4	94,0
Delvis barsel, uden løn						
Antal dage		428		103	202	733
Antal mænd på barsel		0,7		2,8	4,1	7,6
Andel i %	0,0%	0,1%	0,0%	0,6%	0,9%	0,3%
Gennemsnitlig antal dage	0,0	642,0	0,0	36,3	49,2	96,3
Barsel uden løn						
Antal dage	111	811	1352	2886	2755	7915
Antal mænd på barsel	0,8	4,0	9,4	21,2	28,4	63,8
Andel i %	0,2%	0,9%	2,0%	4,4%	6,2%	2,8%
Gennemsnitlig antal dage	133,2	202,8	143,8	136,0	97,1	124,0
Total Antal dage	23395	27518	27165	28408	25318	131804
Total Antal mænd på barsel	439,0	463,0	459,0	478,0	460,0	2299,0
Total Andel i %	100,0%	100,0%	100,0%	100,0%	100,0%	100,0%
Total Gennemsnitlig antal dage	53,3	59,4	59,2	59,4	55,0	57,3

Barsel uden løn, stillingskategorier

	Antal dage i alt	Antal mænd på barsel	Andel i procent	Gennemsnitlig antal dage
Akademikere, KI	797	24	16,0%	95,3
Arbejds-, vej- og gartnerformænd	38	1	0,7%	38,0
Brand- og ambulancepersonale Kbh, Frb	49	1	0,7%	343,0
Bygningskonstruktører	12	1	0,7%	36,0
Erhvervsudd.serv.ass.-og elever,KI	96	1	0,7%	288,0
Forhandlingskartellets personale	28	1	0,7%	28,0
Hjemmevejledere og pæd.pers., døgninst.	1477	25	16,7%	140,7
Ikke faglærte lønarb. ved rengøring m.v.	194	2	1,3%	332,6
Kontor- og It-personale, KI	497	7	4,7%	145,5
Lærere m.fl. i folkesk. og spec.underv.	570	17	11,3%	64,7
Omsorgs- og pæd.medhj. samt pæd. ass.	136	5	3,3%	53,0
Pæd. pers., daginst./klub/skolefr.	1443	16	10,7%	219,2
Pædagogmedhj. og pædagogiske assistenter	583	11	7,3%	145,8
Social- og sundhedspersonale, KI	774	13	8,7%	148,8
Socialrådg./socialformidlere, KI	145	5	3,3%	87,0
Specialarbejdere mv., KI	348	6	4,0%	122,8
Syge- og sundhedspersonale - basis, KL	267	7	4,7%	89,0
Teknisk Service	168	2	1,3%	201,6
Vejledere/undervisere indenfor besk.omr.	181	4	2,7%	83,5
Øvrige	112	1	0,7%	224,0

Overvejelser

- Krav til dynamisk data – hvad har vi brug for, for at bevare fokus
- Krav til registrering
- Giver måltallene mening?
- Regeringens planer
- Indsatser – hvor skal vi gøre noget?