



Nørrebro Bibliotek

# NØRREBRO BIBLIOTEK - Illustreret byggeprogram

**keingart**  
SPACE — ACTIVATORS

# NØRREBRO BIBLIOTEK

Nørrebrohallen er i dag et mangfoldigt sted med et stort udbud af aktiviteter og brugere. Med tilføjesen af det nye bibliotek vil denne diversitet og mangfoldighed øges, og der vil skabes rum for endnu flere møder mellem mennesker på Nørrebro.

Ønsket er at inspirere flere til at læse mere, og at inspirere brugere af hal og bibliotek til at mødes og lære af hinanden.

Det skal være attraktivt og legitimt at kigge indenfor i det nye bibliotek, også selvom man ikke har et bestemt formål. Indgangene er derfor gjort åbne og inviterende. Facaden mod Nørrebrogade gøres til en stor udstilling for biblioteket. Indgangen inviterer folk fra den røde plads direkte ind i bibliotekets hjerte. Indenfor vil indgangen, gennem caféområdet ligeledes åbne op og invitere ind. Her gøres overgangene flydende og bibliotekets funktioner flyder sammen med caféen. Blad- og avis loungen skaber et afskærmet komfortabelt miljø, der indbyder til fordybelse og ro. Ligeledes skabes en zone i caféen som kobler sig på børne- og ungeområdet der inviterer til leg og aktivitet. I hele børne- og unge bibliotekets område er der lagt op til aktiv læring og kropslige oplevelser i et terrasseret landskab der rejser sig op til 1 sal. Her kombineres læsning med fysisk aktivitet. Der er også rum til fordybelse. Området har desuden fleksibel møblering og i sammenspil med tribunen kan det blive brugt til oplæsninger, foredrag og lignende events.

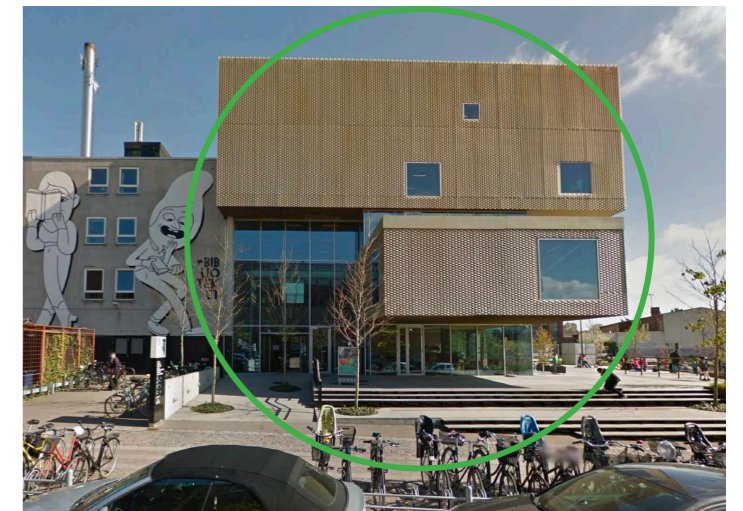
## KONCEPT FOR NYT BIBLIOTEK

- FORSKELLIGE AKTIVITETER MØDES OG LÆRER AF HINANDEN
- MANGE STUDIEPLADSER I FORSKELLIGE NIVEAUER OG ZONER

Det nye bibliotek indeholder 120 studiepladser af forskellig karakter. Mange er solopladser med afskærmning, der inviterer til fordybelse og ro, andre er placeret i lokalerne på 1 sal. Studiepladserne skaber rum for fordybelse. I boksene indbygget i reolerne kan man eksempelvis dykke ned i en ny bog man lige har fundet, og i studieloungen kan der afholdes et uformelt gruppemøde. Hvis man skal mødes mere formelt, er der et større møderum der kan afskærmes, samt to mindre grupperum der også kan lukkes af.

Når du træder indenfor i biblioteket, vil et farvet forløb i gulvet bringe dig til hjertet af biblioteket - ved skranken. Området ved skranken er overskueligt, og skiltning vil vise vej til centrale funktioner, som afhentning af bøger, låne/afleverings bokse, print og kopi ect. Her finder du hurtigt og nemt den information du har brug for.

Forløbet gennem bibliotekets centrale strøg giver overblik. Langs korridorerne, mellem bogreolerne, får man en mere intim oplevelse af at være tæt på bøgerne. I reolerne er der gennemgange og siddepladser. Her kan man forsvinde ind i bøgernes verden, blive inspireret og fordybe sig.



En åben og inviterende facade, der markerer sig i bybilledet.



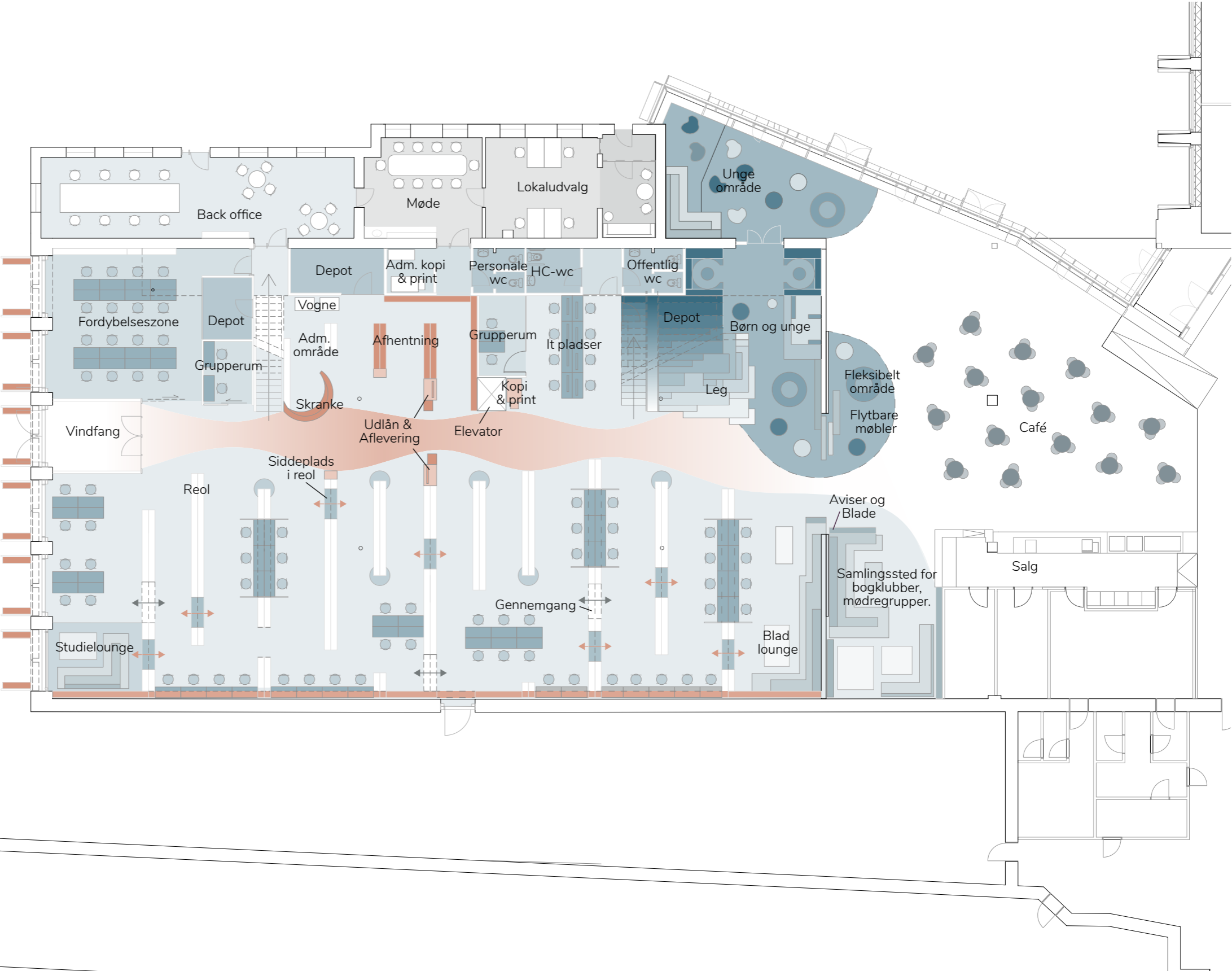
Aktiv læring og kropslige oplevelser i eksempelvis et terrasseret landskab



Teenagere optaget af kollektivt spil på storskærm i Vodskov Kultur- og Idrætscenter

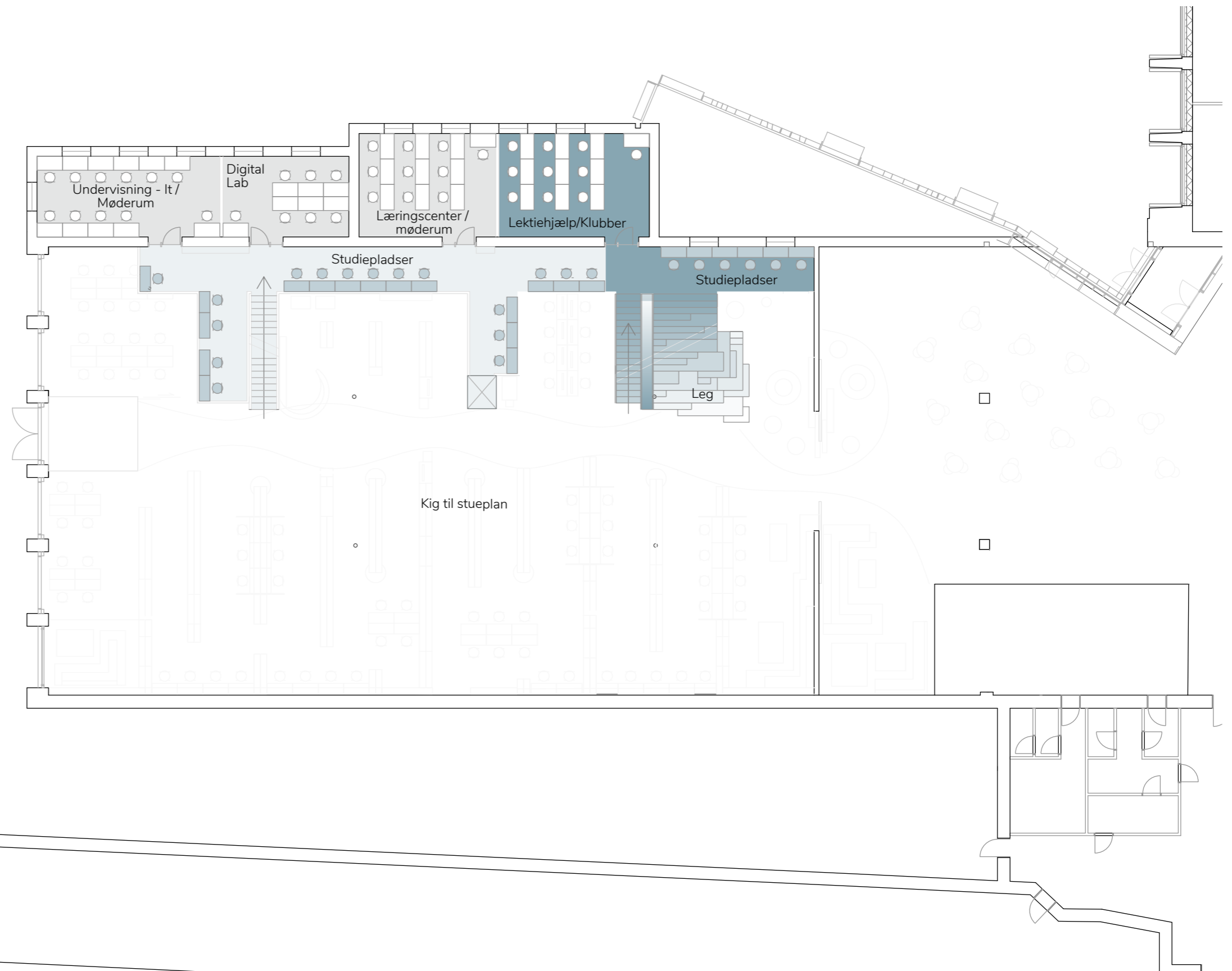
# STUEPLAN

1:200

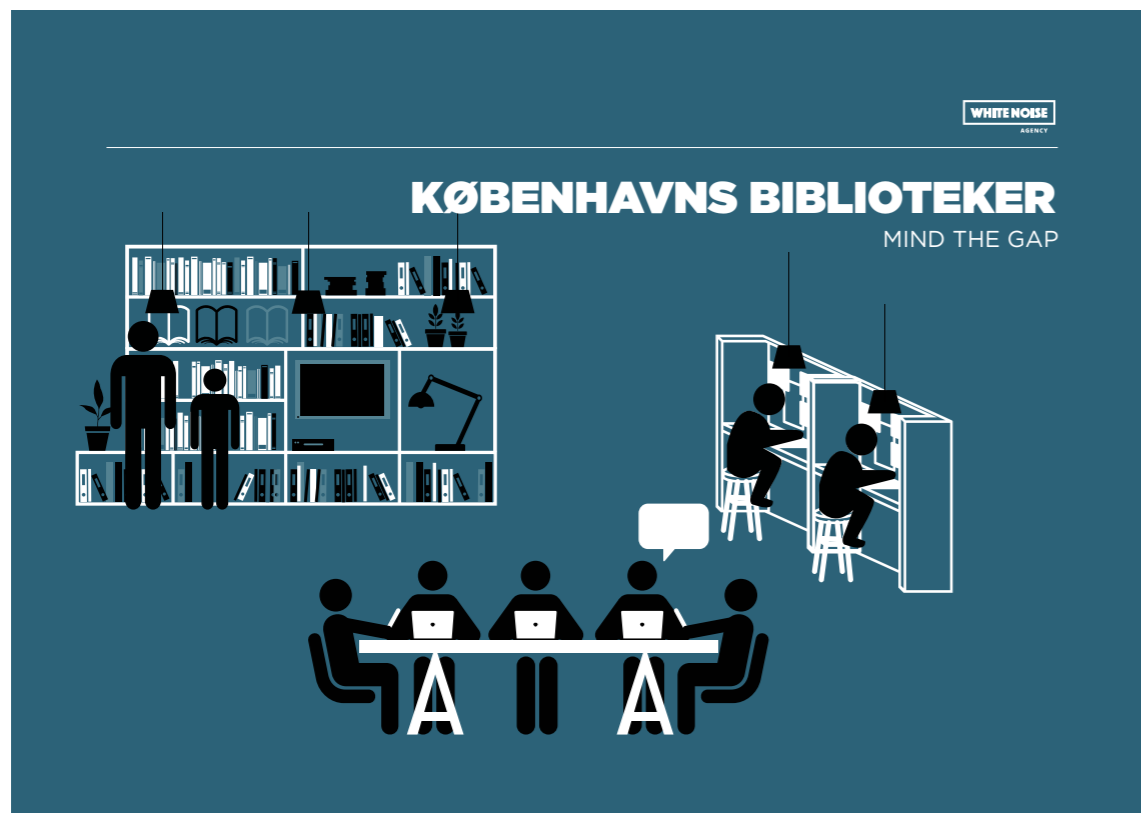


# 1 SAL PLAN

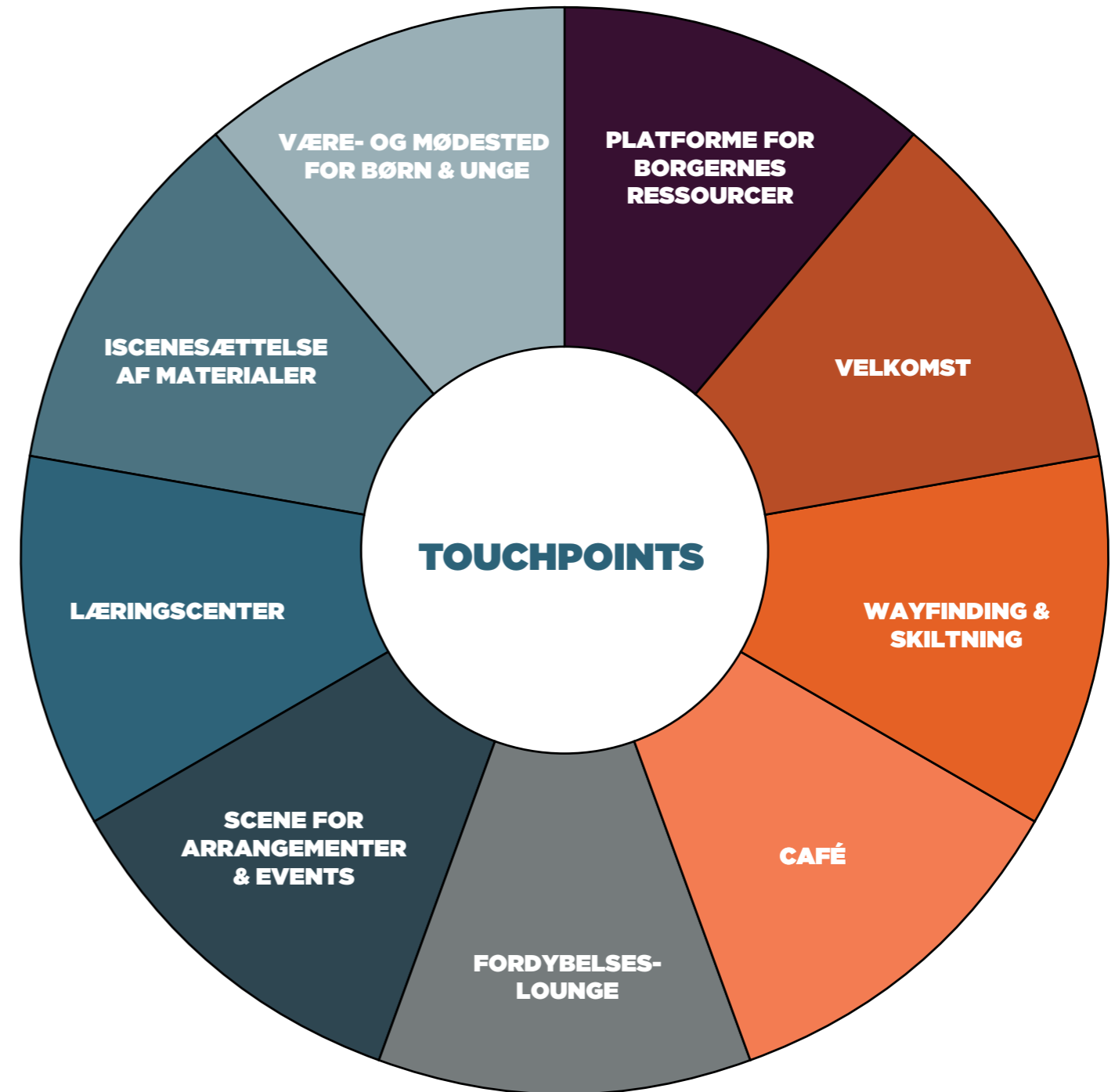
1:200



# IMPLEMENTERING AF 9 TOUCHPOINTS



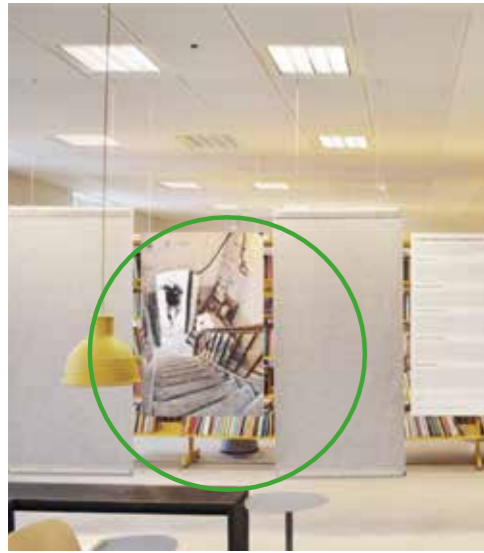
WHITE NOISE AGENCY RAPPORT FOR  
KØBENHAVNS BIBLIOTEKER



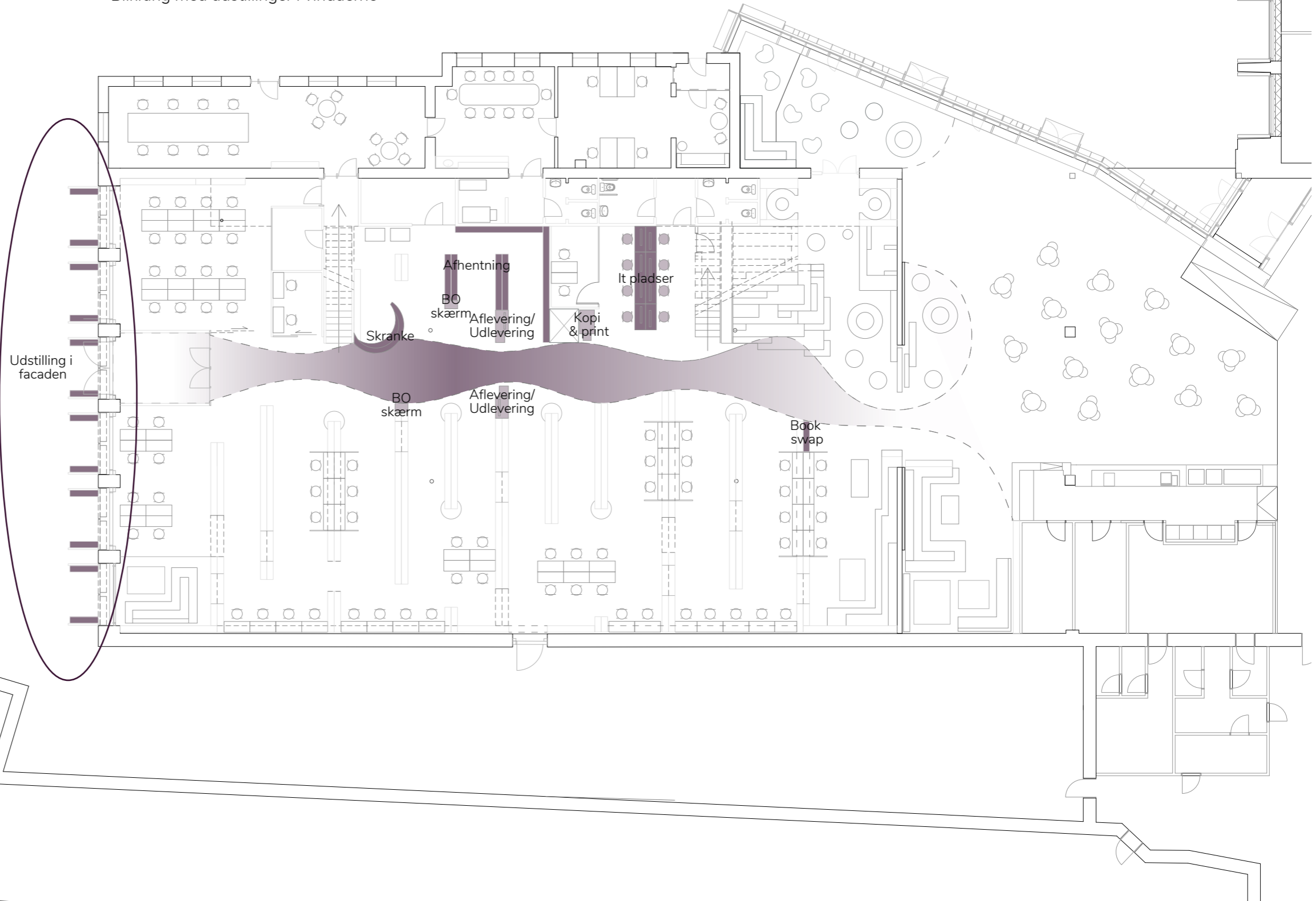
9 TOUCHPOINTS

# PLATFORME FOR BORGERNES RESSOURCER

- Inspirerende rum der pirre nysgerrigheden gennem levende og interaktiv formidling.
- Rum der giver deltagerne lyst til at engagere sig.
- En overskuelig grundplan, møblering og it-faciliteter, så brugeren kan lokalisere og bruge bibliotekets tilbud
- Biblioteket som et mødested og platforme for borgernes egne dannelsesprojekter.
- Opmærksomhed for stedet og indgangen skal øges visuelt og æstetisk.
- Brug af facader mod syd til ophold
- Blikfang med udstillinger i vinduerne



Vesterbro Bibliotek  
Fotoudstilling som samtidig fungerer som rumdeler.

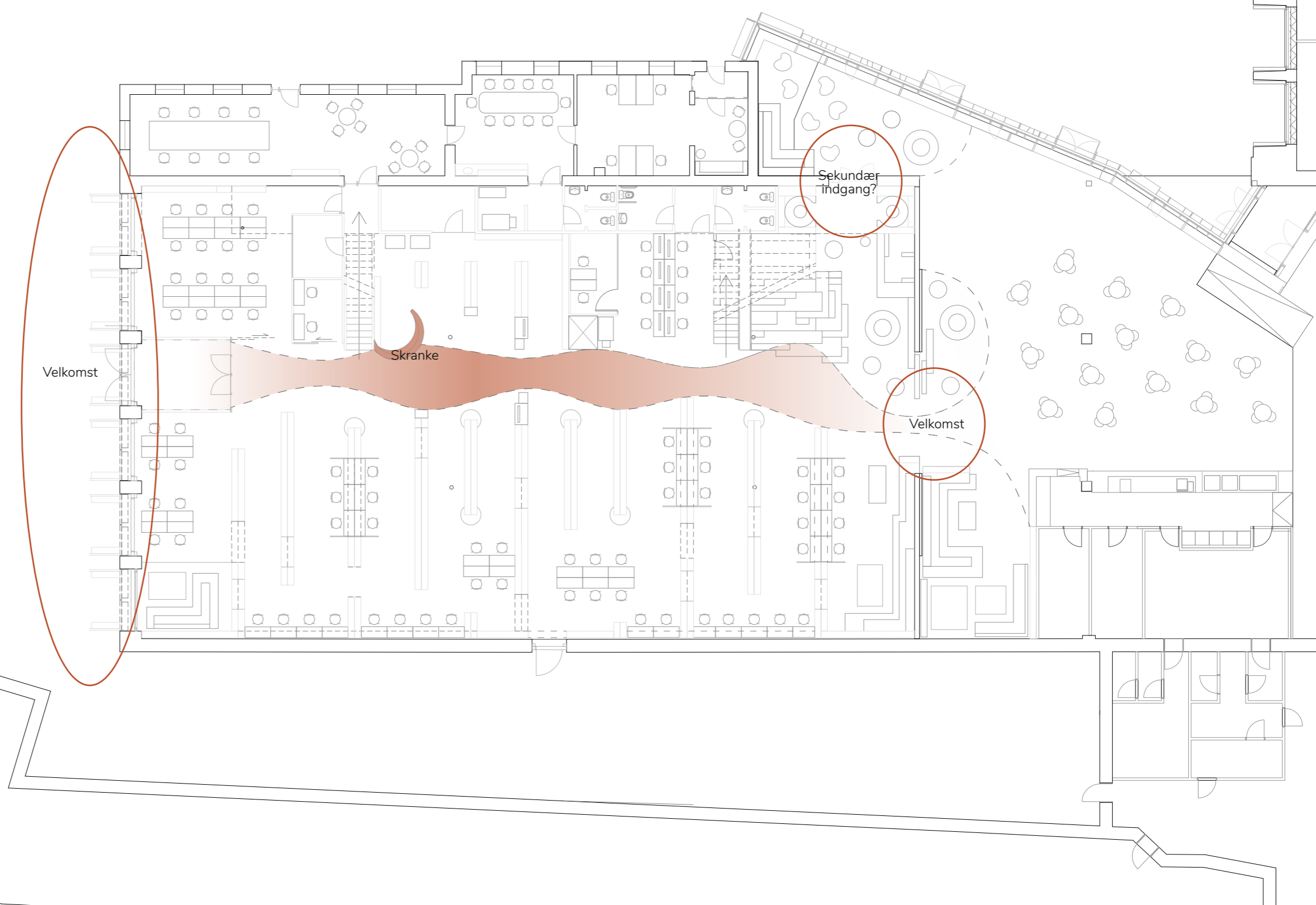


# VELKOMST

- Facader der byde velkommen.
  - Velkomsten er en logisk og overskuelig oplevelse
  - Klar og ensartet skiltning
  - Indgangene iscenesættes med lys
- 
- Tydelige velkomstzoner, der er markeret med grafisk wayfinding i gulvet og skiltning
  - En klar opdeling af zoner og funktioner



**BIBLIOTEKET Rentemestervej**  
Moderne og flot facade, som nemt kan sætte forpladsen i spil og inviterer forbipasserende ind i biblioteket.



# WAYFINDING & SKILTNING

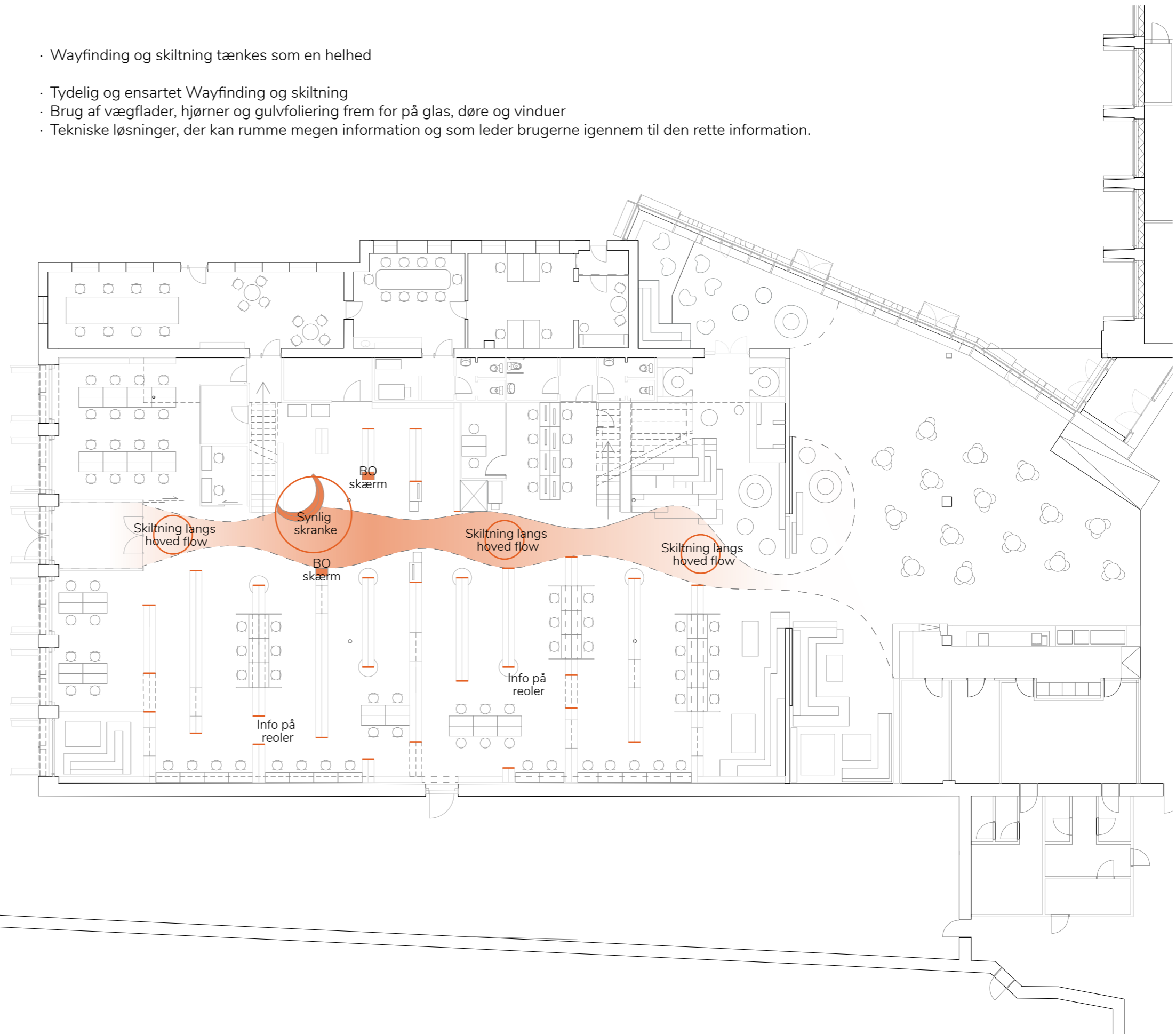
- Wayfinding og skiltning tænkes som en helhed
- Tydelig og ensartet Wayfinding og skiltning
- Brug af vægflader, hjørner og gulvfoliering frem for på glas, døre og vinduer
- Tekniske løsninger, der kan rumme megen information og som leder brugerne igennem til den rette information.



**BIBLIOTEKET Rentemestervej**  
Gulvfoliering som wayfinding er læsebar og tydelig informerende.



**Christianshavn Bibliotek**  
Gulvfoliering er tydelig og informerende.



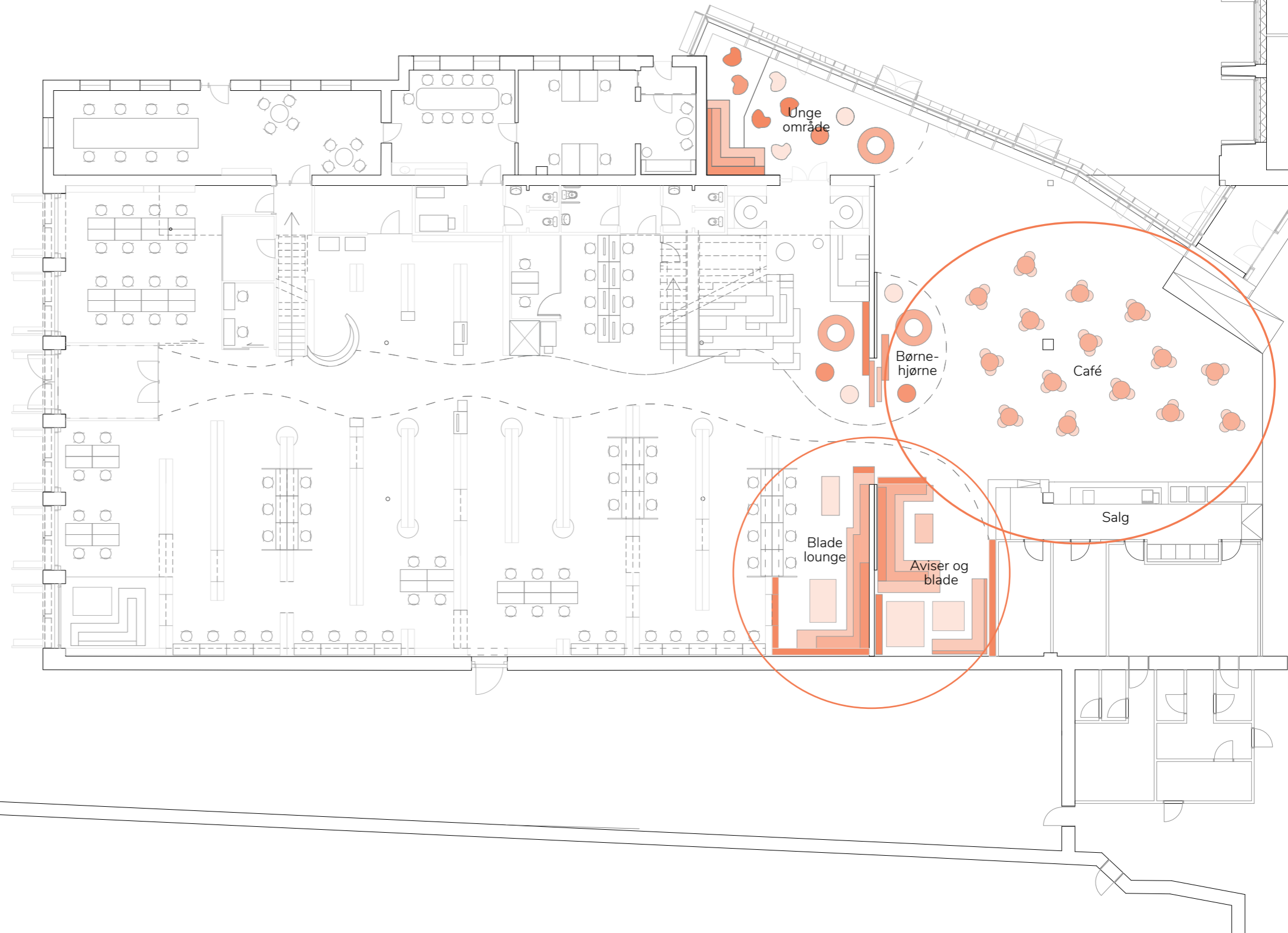


# CAFÉ

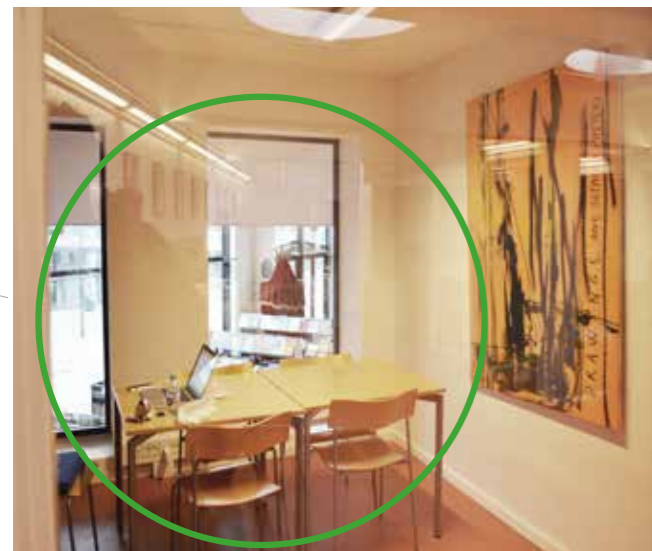


**BIBLIOTEKET Rentemestervej**  
Moderne og tidsvarende café som er placeret centralt i bygningen.

- Caféen er let tilgængelig og på samme tid afskærmet, så bibliotekets andre brugere ikke bliver forstyrret
- Aviser, bøger og andet materiale understøtte bibliotekets funktion i caféen
- Møblering imødekommer både brugere som kommer alene - og brugere der har behov for at mødes med andre.
- Der er plads til både boglæsning og madpakkespisning
- Caféen er sammentænkt med fordybelseslounge/avis- og bladområde og børnebiblioteket.



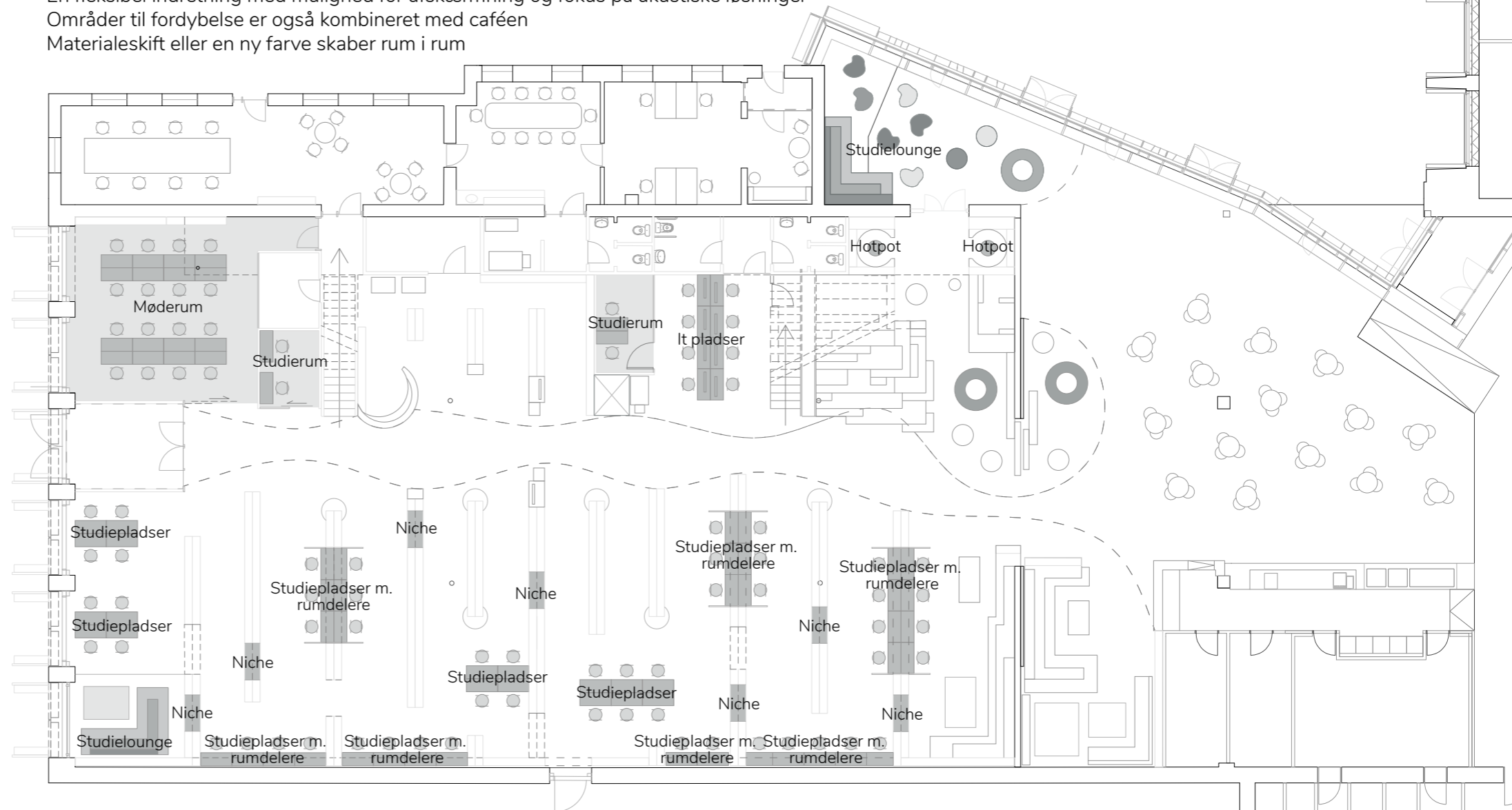
# FORDYBELSESLOUNGE



**Vanløse Bibliotek**  
Aflukket studierum. Med plads til gruppearbejde.

Individuelle arbejdspladser/studiepladser placeres hensigtsmæssigt rundt i biblioteket  
 Der er arbejde med forskellig slags afskærmning - rum i rum  
 Plads til gruppearbejde og den snak det medfører  
 Komfortable møbler  
 Fordybellesområderne er placeret hensigtsmæssigt i forhold til bibliotekernes mere støjfyldte zoner  
 Ialt på både 1 sal og stueplan er der 120 studiepladser.

En fleksibel indretning med mulighed for afskærmning og fokus på akustiske løsninger  
 Områder til fordybelse er også kombineret med caféen  
 Materialeskift eller en ny farve skaber rum i rum



## 120 STUDIE PLADSER - 80 I STUEN

- HERAF ER:
- 8 IT PLADSER
  - 4 I GRUPPERUM
  - 16 I MØDERUM
  - 7 I BOKSE I REOLER
  - 10 VED STUDIE GRUPPE BORDE
  - 35 ENKELTE STUDIEPLADSER

## - 40 PÅ 1 SAL

- HERAF ER:
- 26 I UNDERVISNINGSLOKALER
  - 14 ENKELT STUDIEPLADSER

# SCENE FOR ARRANGEMENTER & EVENTS

- Scene med flerfunktionalitet, en podiescene, der kan transformeres til siddepladser og opholdsområder
- En væg, der fungerer som lærred for en projektor i det større caféområde med stole til rådighed.
- Fleksibelt møblement, der kan flyttes til side efter behov
- Plads til mindre arrangementer så som; ferniseringer, forfatteroplæsninger og intime arrangementer.
- En scene er her skabt ved højdeforskydelser i gulvet og ved farve- og materialeændring.



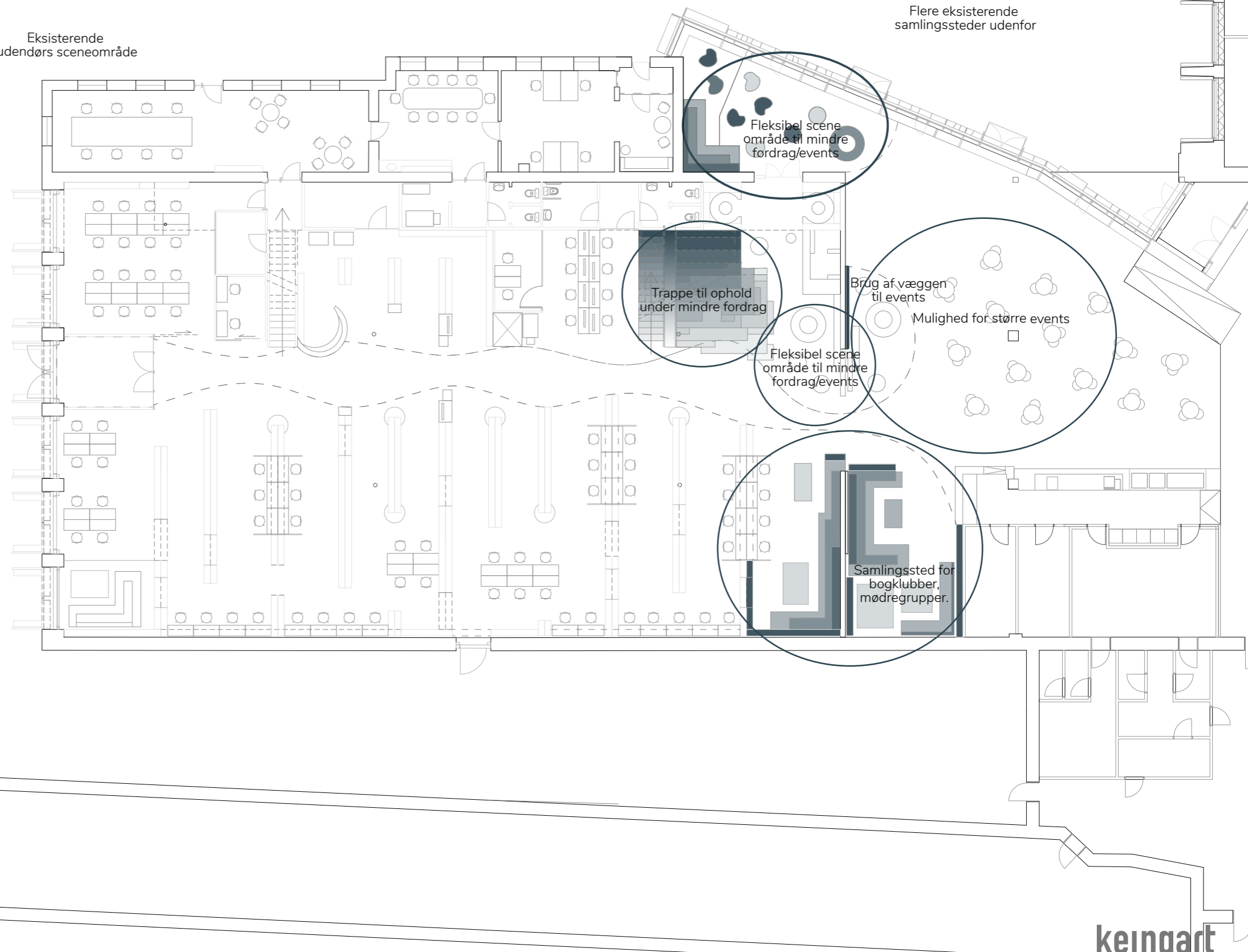
**Ørestad Bibliotek**  
Store farvede læderrotunder som, udover at være børnevenlige, er tiltalende at opholde sig i læn- gere tid i.



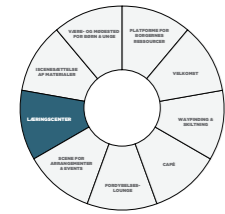
**Ørestad Bibliotek**  
Indbygget publikumspodie. Møblet foran er fleksibelt og på hjul.

Eksisterende udendørs sceneområde

Flere eksisterende samlingssteder udenfor



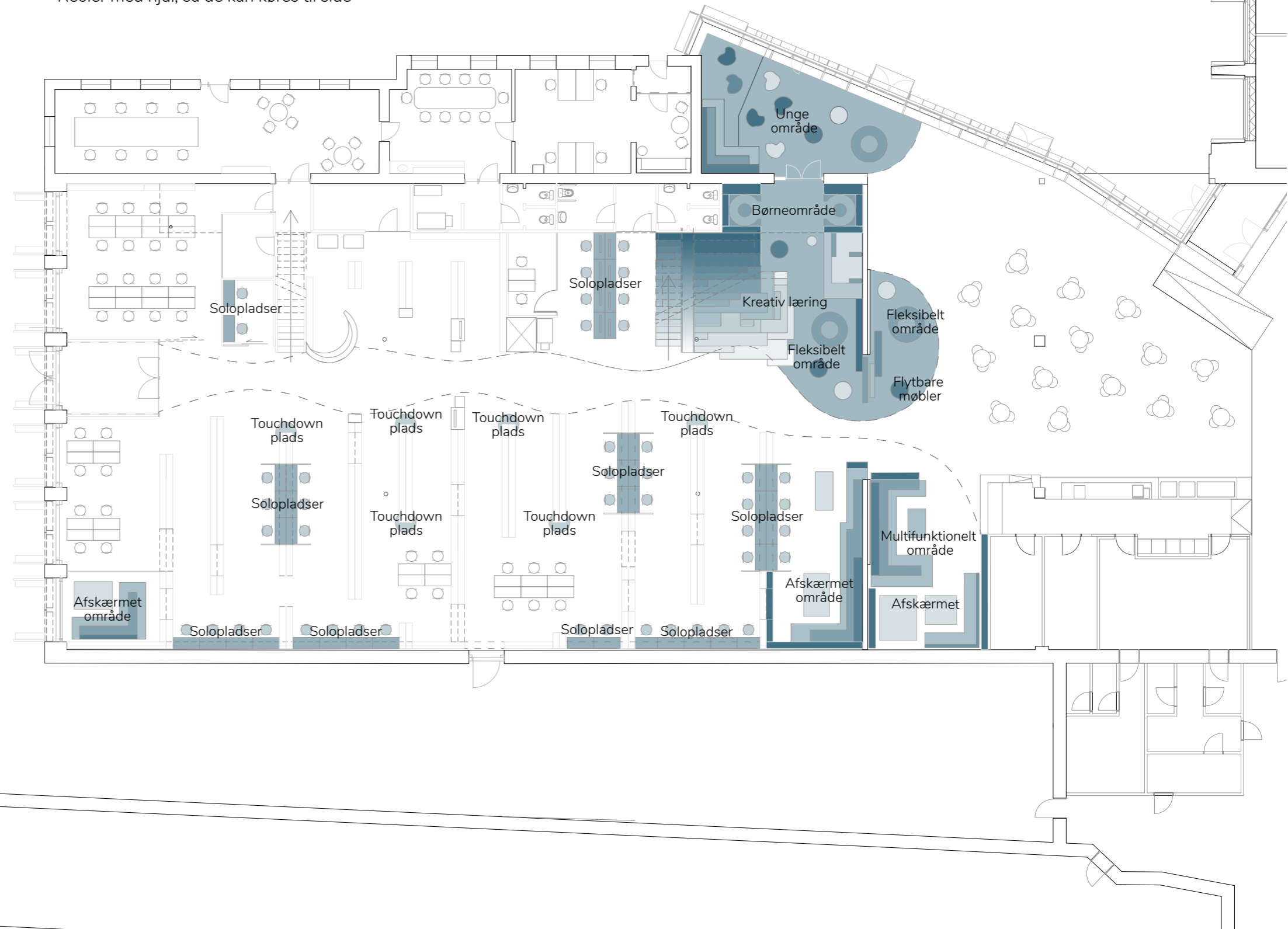
# LÆRINGSCENTER - STUEN



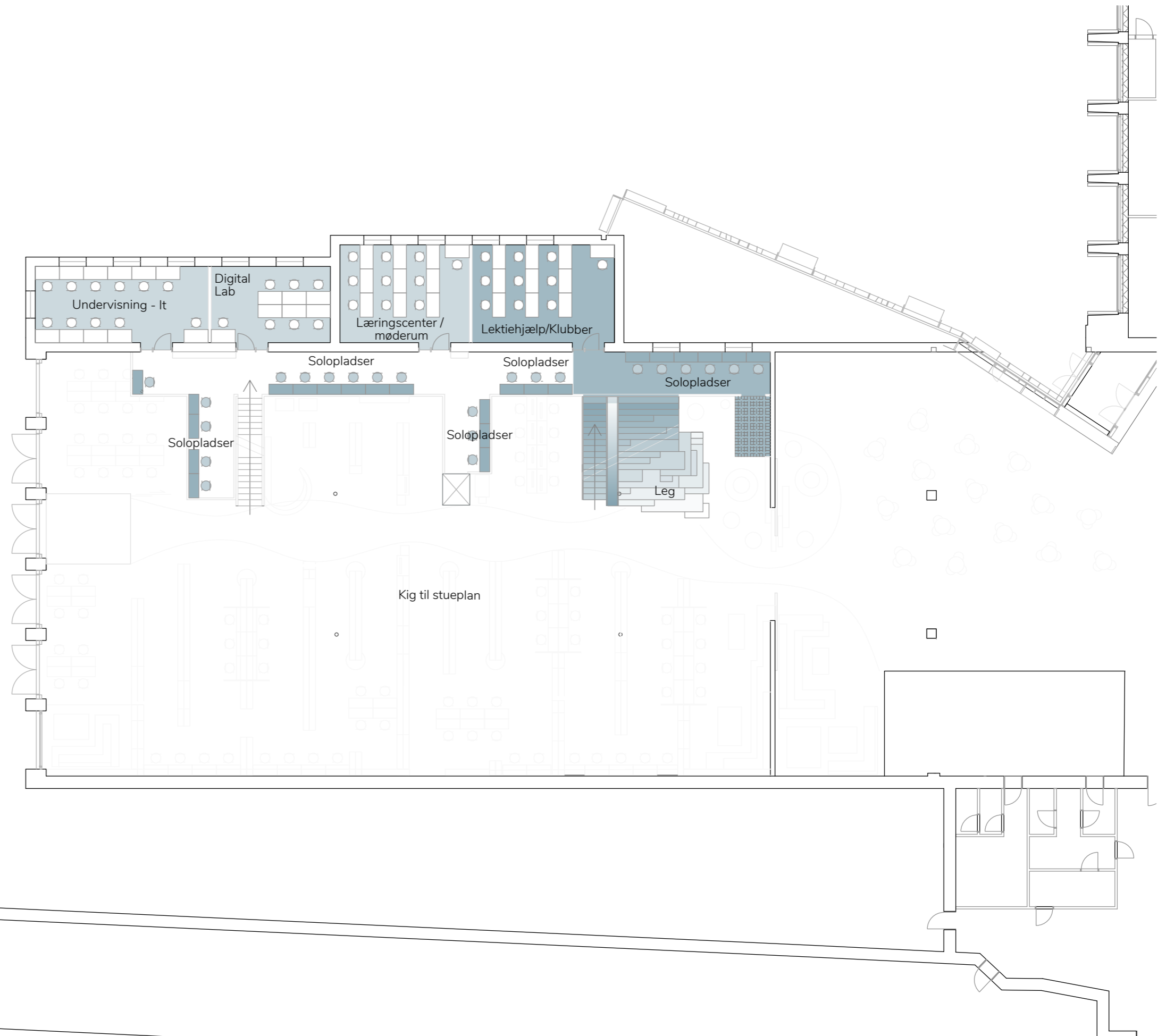
**Vanløse Bibliotek**  
God placering af arbejdsborde, da brugeren kan rette opmærksomhed væk fra andre brugere og har dagslyset som arbejdslys.



- Zoner i biblioteket med plads til solopladser.
- Plads i børneområdet til rum, der signalerer og kommunikerer kreativitet og læring
- Fleksibel indretning, der gør det nemt at transformere rummene til forskellige aktiviteter.
- Et multifunktionelt område, der er afskærmet fra storrådet
- En tydelig visuel opdeling af rum, med en farve eller nyt materiale, hjælper brugerne.
- Fleksibel afskærmning og indretning af zoner.
- Reoler med hjul, så de kan køres til side



# LÆRINGSCENTER - 1 SAL



# ISCENESÆTTELSE AF MATERIALER

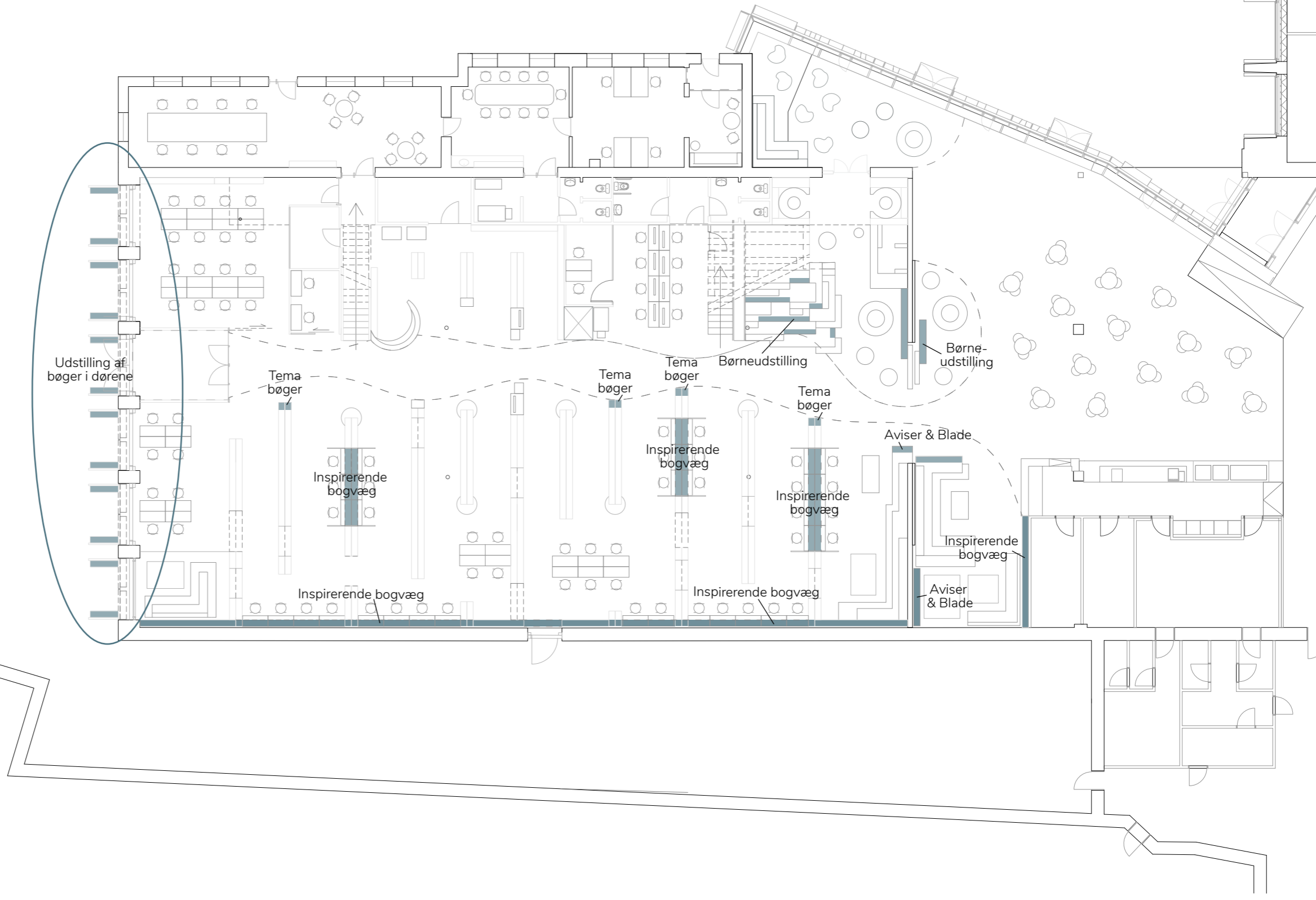
- Aktuelle udstillinger, der inspirerer og underbygger temaer i biblioteket.
- Belysning af bøgerne på reolerne skaber opmærksomhed.
- Placering på strategiske områder
- Opryddet udstillinger der giver et hurtigt overblik.



**Vanløse Bibliotek**  
Et malet træmøbel på hjul, som på skiltet tydeligt forklarer hvad der er udstillet.



**Hovedbiblioteket**  
En let stålreol med et moderne look som iscenesætter bøger.



# MØDESTEDER FOR BØRN OG UNGE

Afskærmning og støjdæpende materialer i børne og ungdoms områder  
Læsehuler med plads til fordybelse, lege og hyggelokke placeret i hjørner, hvor børnene uforstyrret kan folde sig ud. Små rum i det store rum.  
Komfortable møbler, for både børn og forældre. Møbler man kan slænge sig i.

Materialesamling i børnehøjde, der skaber hyggelige og lærerige oplevelser for børn og unge.

Brug af rummet i højden med møbel i forskellige niveauer og legende.  
Klar, inspirerende grafik og skiltning til målgruppen.



**BIBLIOTEKET Rentemestervej**  
Børnerummet fungerer som et selvstændigt rum, hvor siddemøbel, bogreoler og lys er designet i et homogent udtryk.

