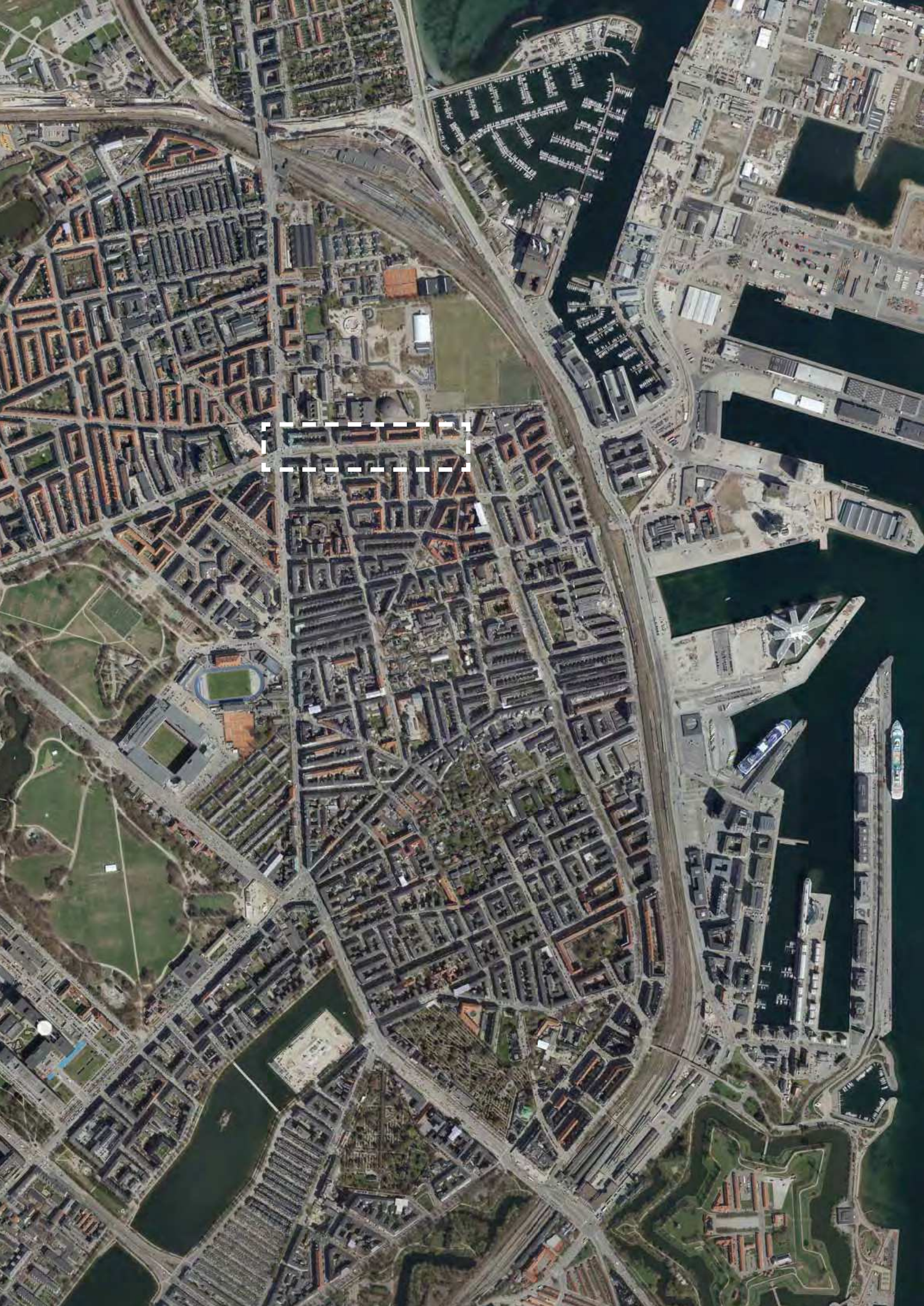


P- HUS **STRANDBOULEVARDEN**

Underjordisk parkerings-anlæg ved Randersgade

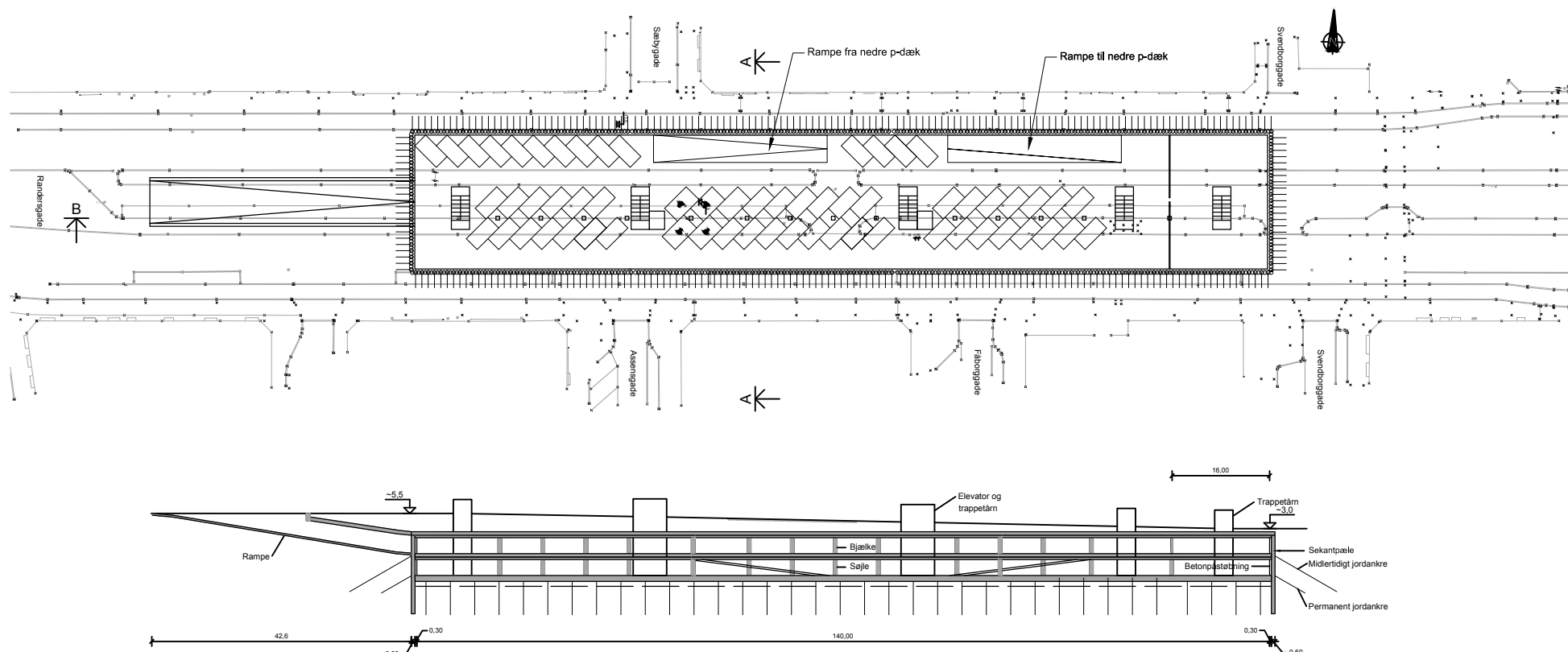


April 2016



KONVENTIONELT ANLÆG

Et konventionelt anlæg med 137 pladser i 2 etager kan etableres indenfor den bevilgede anlægssum på 200 mio. kr. Ind- og udkørsel sker ad en dobbeltrettet rampe i den vestlige ende af anlægget mod Randersgade. Søjler placeres ved bagkant af p-båse. Der etableres 4 adgangstrapper og 2 elevatorer fra terræn. Anlægget udføres med en frihøjde som tillader adgang for ambulancer samt etablering af handicappladser.



Rampe p-anlæg, Kvæsthusprojektet



Konventionelle parkeringsanlæg kan anlægges over og under terræn. Et parkeringshus over terræn vil typisk være billigere end et underjordisk parkeringsanlæg, men det underjordiske parkeringsanlæg har den fordel at byrummet/vejanlæg det pågældende sted, kan reetableres, som i dette tilfælde.

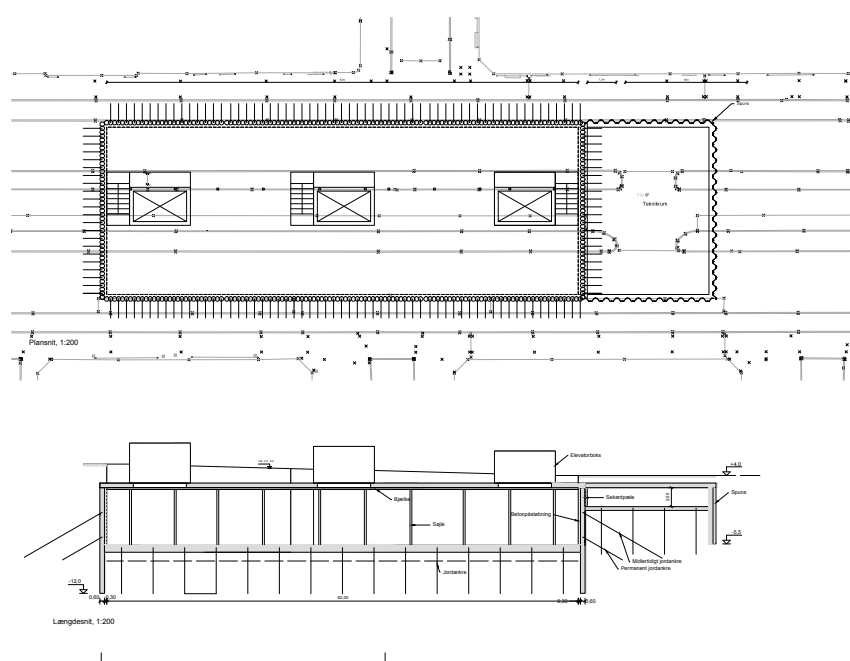
Parkeringsanlægget under terræn kan være mere begrænset i sin udformning og fleksibilitet, men afhænger af den enkelte lokalitet og om der skal opføres et hus oven på. Placering af søjlerne afgør hvordan indretningen af anlægget bliver og placeringen er nøje overvejet, både i forhold til manøvreareal for bilisterne, men også for at undgå påkørsler af søjler, samt tryk.

	LILLE	STOR
Antal p-pladser	137 stk.	246 stk.
Anlægspris pr. p-plads	1.460.000 kr.	1.240.000 kr.
Driftsomkostninger pr. år	685.000 kr.	1.230.000 kr.
Anlægsperiode	2 år	2 år
Ventetid ved afhentning af bil	5-10 minutter*	5-10 minutter*
Træer der fældes grundet p-løsning	46 stk.	62 stk.
Overfladeparkering der nedlægges	30 stk.	37 stk.

* Afhænger af bilens placering i forhold til adgangstrapperne og etagedæktiden varierer mellem 5-10 min. men vil ikke føles som ventetid da den bruges aktivt

FULDAUTOMATISK ANLÆG

Det fuldautomatiske anlæg kan med 188 pladser i 3 etager etableres indenfor den bevilgede anlægssum på 200 mio. kr. Der etableres tre terminaler på terrænen som transporterer biler ned i anlægget og hvor biler afhentes igen. Ind- og udkørsel sker i hver sin ende af terminalen. Der etableres 3 trapper for servicepersonale og beredskab.



Fuldautomatiske parkeringsanlæg kan være løsningen i kompakte områder i stedet for et traditionelt parkeringsanlæg.

Parkeringsanlægget kan integreres i en bygning eller som et separat anlæg, både over og under terrænen, og udformningen og den tekniske løsning kan variere meget. I forhold til traditionelle parkeringshuse er de automatiske anlæg pladsbesparende, hvilket kan frigøre areal til andet formål. Anlæggene kræver både mindre areal og volumen. Det samlede volumen vil således typisk svare til 60 % af et manuelt parkeringsanlæg med samme kapacitet. Parkeringsanlægget forsynes med 2-3 ind/udkørsel - terminaler - hvor bilen derefter bliver transporteret videre til en ledig plads.

Brugerne af anlægget vil opleve en større service og tryghed i forhold til de manuelle anlæg, da bilen afleveres og hentes i terrænen, og ikke udsættes for påkørsler, hærværk og indbrud.

Afleverings- og afhentningstid kan variere meget og afhænger af type og teknik.



Alectia, P-anlæg København

	LILLE	STOR
Antal p-pladser	188 stk.	251 stk.
Anlægspris pr. p-plads	1.060.000 kr.	968.000 kr.
Driftsomkostninger pr. år	3.000.000 kr.	3.000.000 kr.
Anlægsperiode	2 år	2 år
Ventetid ved afhentning af bil	2-4 minutter	2-4 minutter
Træer der fældes grundet p-løsning	29 stk.	31 stk.
Overfladeparkering der nedlægges	15 stk.	19 stk.

	Type anlæg	KONVENTIONELT (lille)	FULDAUTOMATISK (lille)	KONVENTIONELT (stort)	FULDAUTOMATISK (stort)
ANLÆG	Antal p-pladser	137 pladser	188 pladser	246 pladser	251 pladser
	Anlægssum	200 mio. kr.	200 mio. kr.	305 mio. kr.	243 mio. kr.
ØKONOMI & ANLÆGSELSE	Anlægspris pr. plads	1.460.000 KR. (137 pladser)	1.060.000 kr. (188 pladser)	1.240.000 kr. (246 pladser)	968.000 kr. (251 pladser)
	Driftsomkostninger pr. år	685.000 kr.	3.000.000 kr.	1.230.000 kr.	3.000.000 kr.
	Driftsomkostninger inkl. anlægsudgifter i nutids kroner for en levetid på 100 år	284 mio. kr.	263 mio. kr.	399 mio. kr.	417 mio. kr.
	Anlægsperiode	ca. 2 år	ca. 2 år	ca. 2 år	ca. 2 år
TRAFIK & PARKERING	Påvirkning af trafik på overfladen under anlæg	Strandboulevarden lukkes for gennemkørsel fra Randersgade til Svenborggade i hele anlægsperioden	Strandboulevarden lukkes for gennemkørsel fra Randersgade til Svenborggade i hele anlægsperioden	Strandboulevarden lukkes for gennemkørsel fra Randersgade til Løgstørgade i hele anlægsperioden	Strandboulevarden lukkes for gennemkørsel fra Randersgade til Svenborggade i hele anlægsperioden
	Påvirkning af trafik på overfladen efter etablering	Mindre stigning på det omkringliggende vejnet. Risiko for kødannelse på p-anlæggets område	Mindre stigning på det omkringliggende vejnet	Mindre stigning på det omkringliggende vejnet. Risiko for kødannelse på p-anlæggets område	Mindre stigning på det omkringliggende vejnet
	Parkeringsløsning - tid for at hente bil	Afhænger af bilens placering i forhold til adgangstrapperne og etagedæk. Tiden varierer mellem 5-10 min. men vil ikke føles som ventetid da den bruges aktivt	2-4 minutter	Afhænger af bilens placering i forhold til adgangstrapperne og etagedæk. Tiden varierer mellem 5-10 min. men vil ikke føles som ventetid da den bruges aktivt	2-4 minutter
	Parkeringsløsning - tryghed	Der opsættes videoovervågning og etableres belysning	Trygt for mennesker idet man ikke skal ned i p-anlægget. der etableres videoovervågning af biler	Der opsættes videoovervågning og etableres belysning	Trygt for mennesker idet man ikke skal ned i p-anlægget. der etableres videoovervågning af biler
	Overfladeparkeringspladser der nedlægges	30 pladser	15 pladser	37 pladser	19 pladser
REGNVAND	Mulighed for at etablere skybrudsløsning på overfladen	P-anlægget påvirker ikke skybrudsløsningen på overfladen	P-anlægget påvirker ikke skybrudsløsningen på overfladen	P-anlægget påvirker ikke skybrudsløsningen på overfladen	P-anlægget påvirker ikke skybrudsløsningen på overfladen
BYNATUR	Antal træer der fældes grundet p-anlæg	43 stk.	20 stk.	43 stk.	20 stk.

Farverne angiver den indbyrdes vurdering mellem de to anlægstyper. Anlægsoverslagene er opgjort i prisniveau 1 kv. 2016

- Vurderes bedst
- Vurderes middel
- Vurderes dårligst

UNDERJORDISK P-HUS
STRANDBOULEVARDEN
V. RANDERSGADE

April 2016

