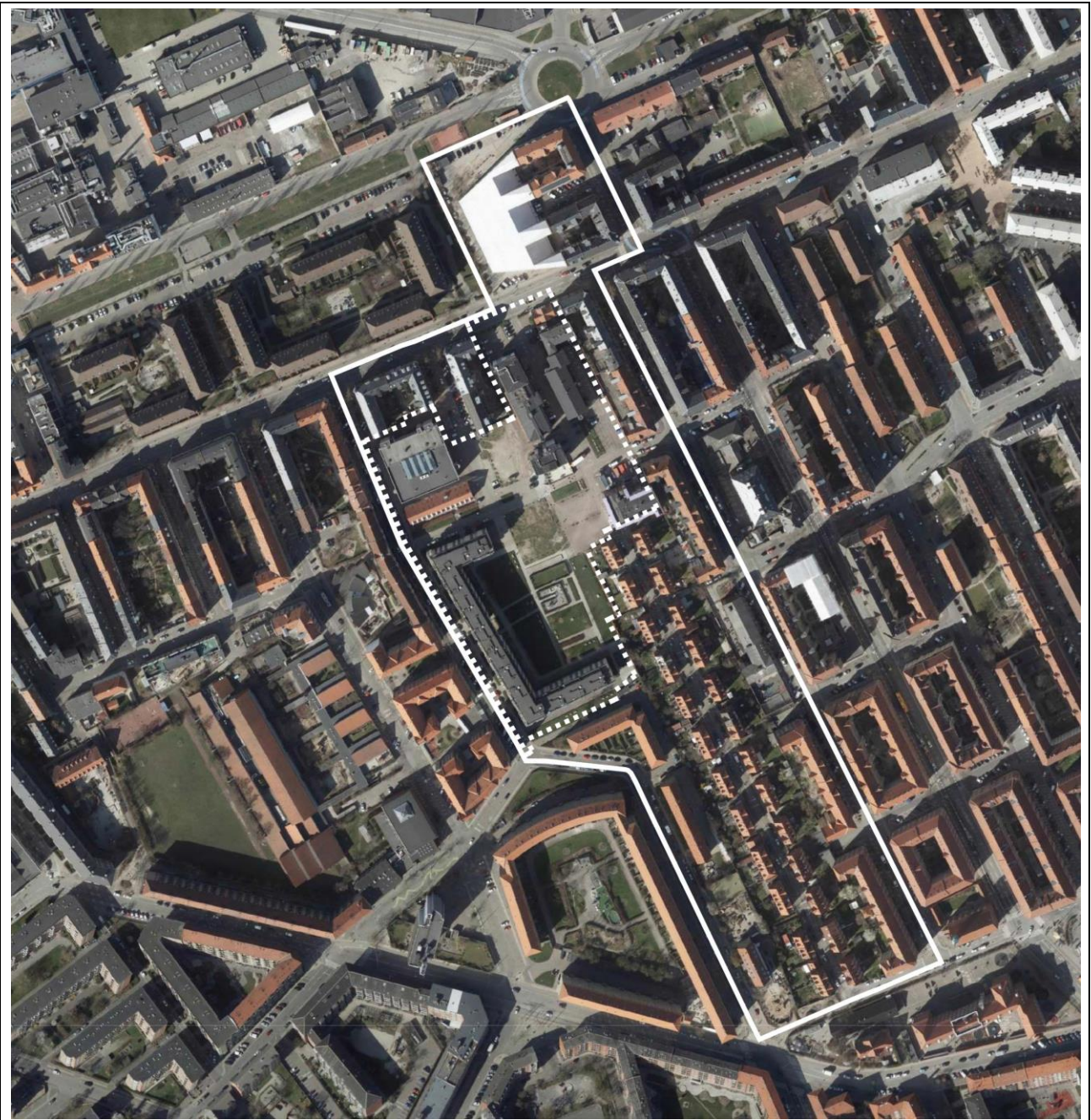


**FAKTAARK**

Forslag til tillæg nr. 2 til lokalplan nr. 367 "Sadolin &amp; Holmblad"



Bydel: Amager Øst

Oldenborggade

**LOKALPLANFORSLAGET**

	<b>Eksisterende forhold</b>	<b>Muliggjorte ændringer</b>
Samlet grundareal m <sup>2</sup>	28.935	-
Anvendelse: KP11-ramme / KP15	C1*-område	B4*-område
Bebyggelsesprocent	110	130
Maksimalt antal etager	7 etager	7 etager
Etagereal m <sup>2</sup>	32.000	37.800
Muliggjort m <sup>2</sup> bolig	21.295	9.800 nye
Muliggjort m <sup>2</sup> erhverv	7.617	7.617 eksisterende

Friarealprocent boliger	60	40
Friarealprocent erhverv	15	10
Friarealprocent institutioner	100	100
Bilparkering / antal pladser	1 plads pr. 100 m <sup>2</sup>	1 plads pr. 200 m <sup>2</sup> (49 pladser)
Cykelparkering almindelige	-	KP-ramme: Boliger: 3:100 Ungdomsboliger: 4:100 Ældre- og Plejeboliger: 1,5:100 Arbejdspladser generelt: 4:100 Uddannelsesinstitutioner: 0,5:studerende/ansat Butikker: 4:100 I lokalplanen:294
Cykelparkering pladskrævende	-	KP-ramme: Boliger, arbejdspladser og butikker: 2:1000 I lokalplanen:20
Skatteindtægter	-	2 mio. kr. / år
Almene boliger i lokalplanområdet	0	0
Almene boliger i skolegrunddistriktet	0-20 % af den samlede boligmasse	
Særlige bemærkninger		