

# TEGLHOLM BRYGGE - UDLEJNINGSBOLIGER

Supplerende/opdateret materiale til naboorientering af 2016.04.14

2016.10.12

BILAG 3



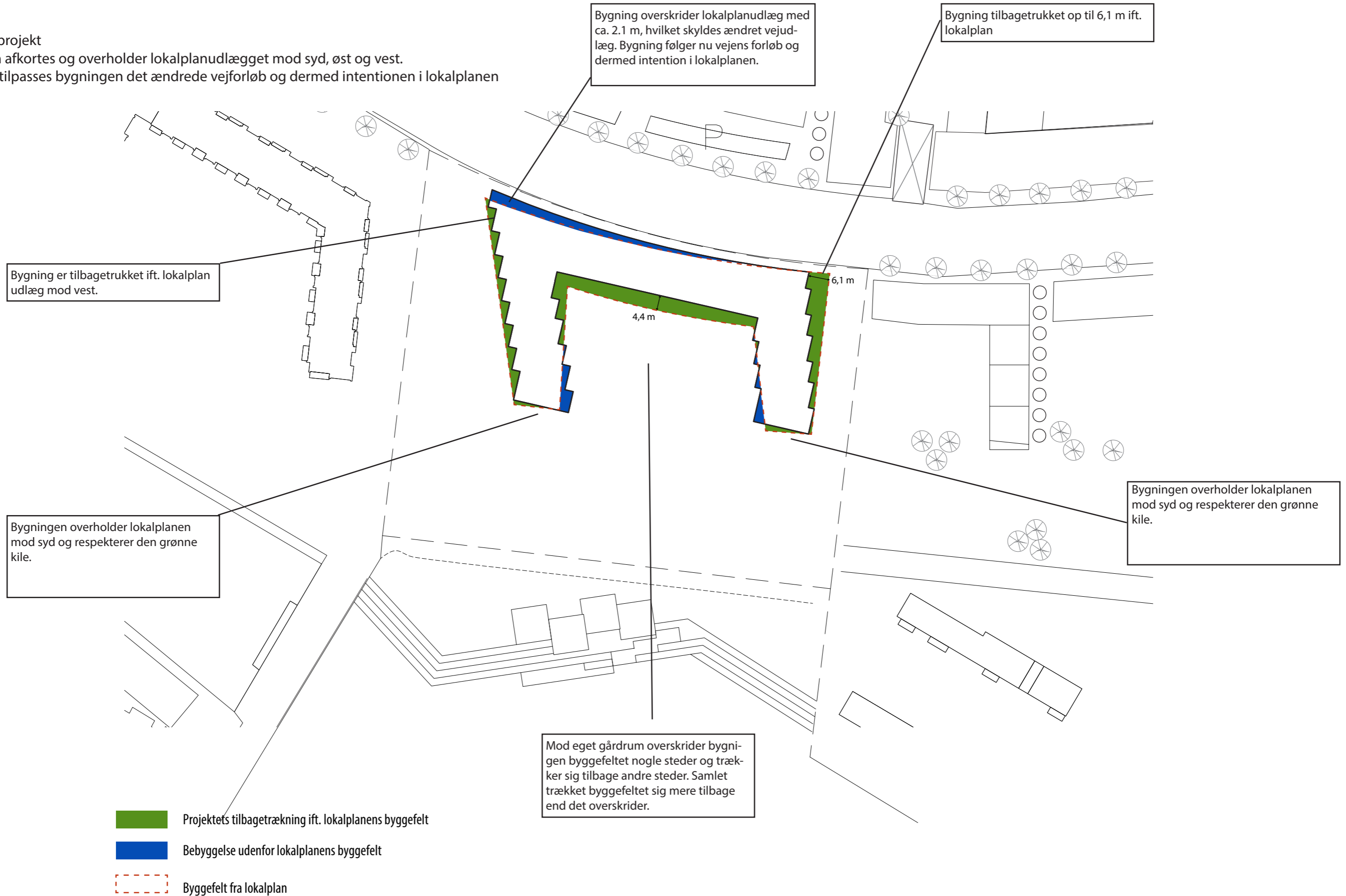


# Byggefelt

Revideret projekt

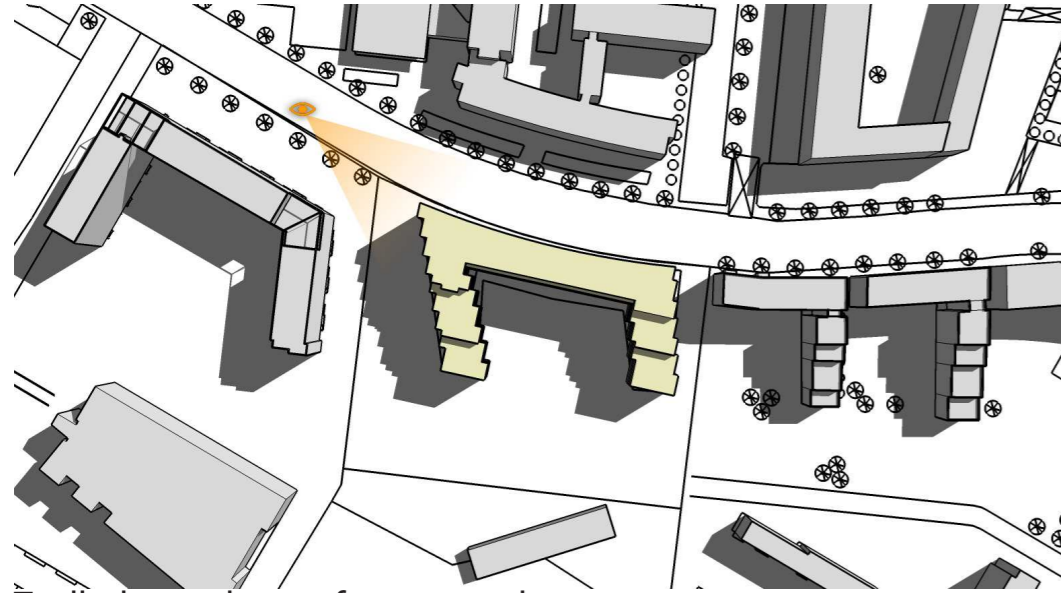
Bygningen afkortes og overholder lokalplanudlægget mod syd, øst og vest.

Mod nord tilpasses bygningen det ændrede vejforløb og dermed intentionen i lokalplanen




# Penthouse og nedtrapning - set fra vest

Projektforslagets udtryk mod Teglholsgade.

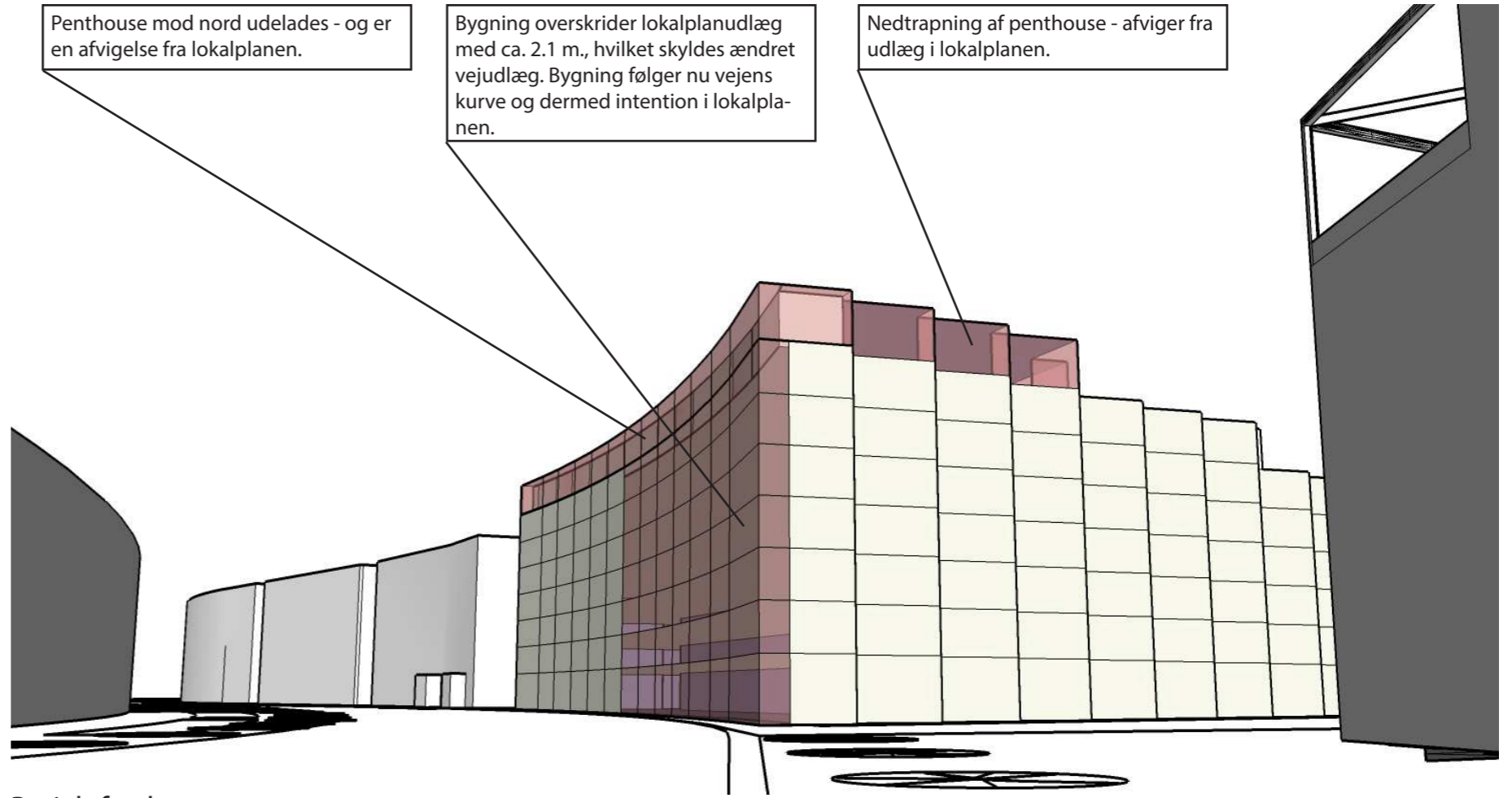


Teglholsgade - set fra vest mod øst

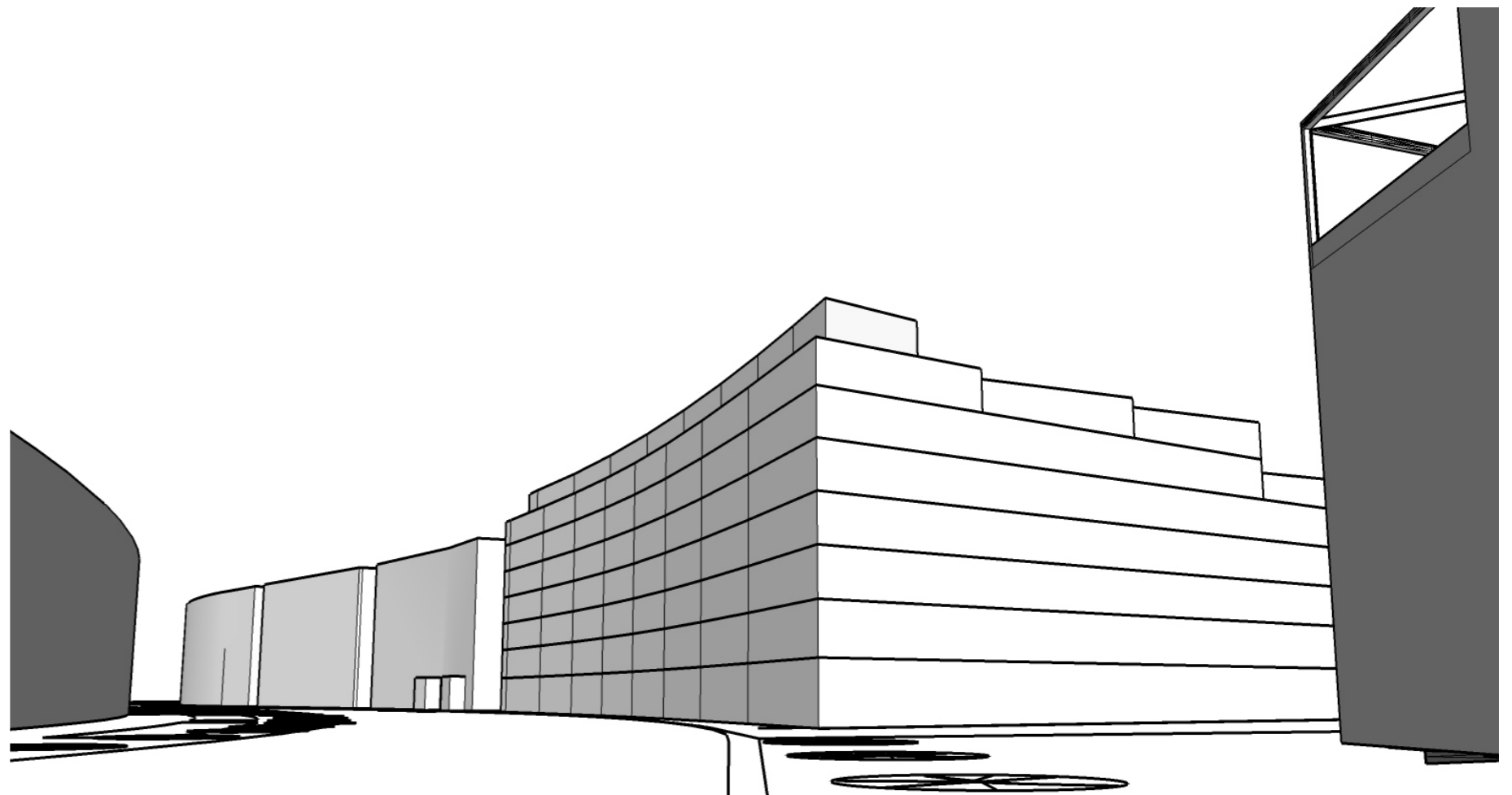
 Ansøgt ændring, hvor lokalplans byggefelt overskrides.

## FAKTA:

Lokalplanen angiver en tilbagetrukket penthouse etage. Projektet foreslår en facade hvor indgangen til boligområdet markeres med en ensartet facade fra sokkel til kvist. Tilbagetrækning af øverste etage udgår dermed. Projektet foreslår en mere harmonisk og systematisk aftrapning mod vandet.



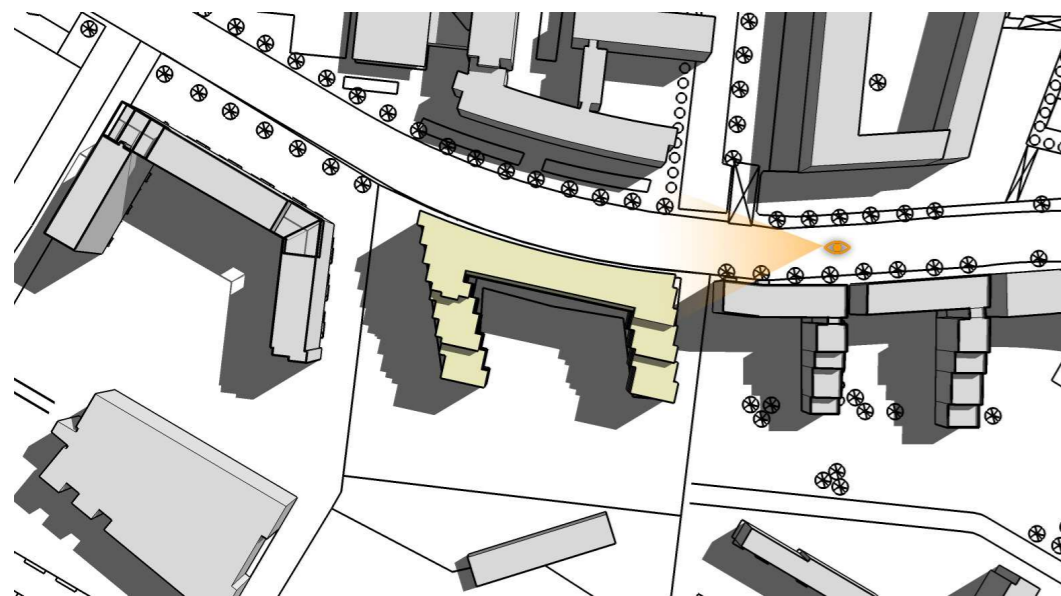
Projektforslag




Lokalplan

# Penthouse og nedtrapping - set fra øst

Projektforslag set fra Teglholmsgade.

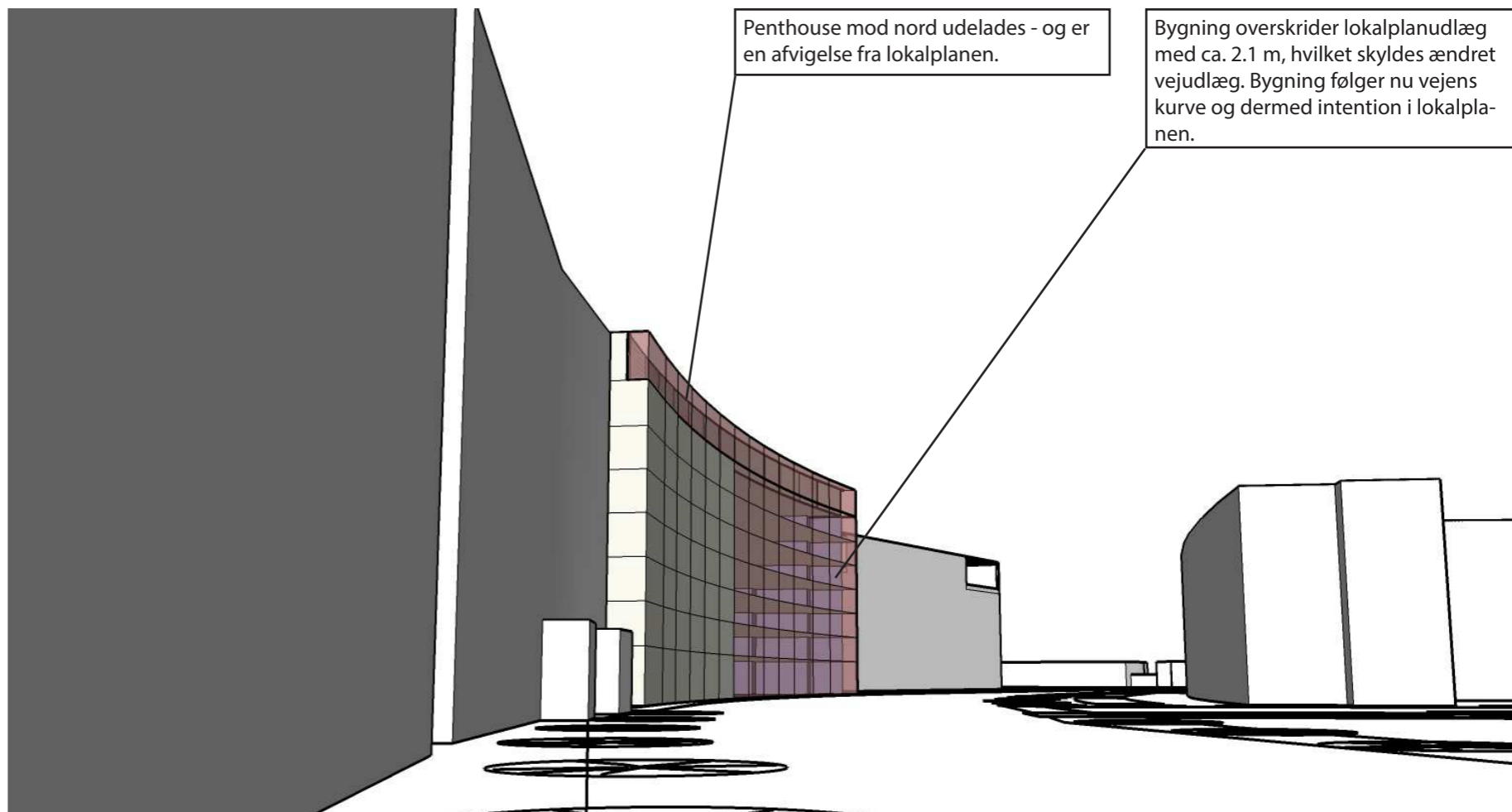


Teglholmsgade - set fra øst mod vest

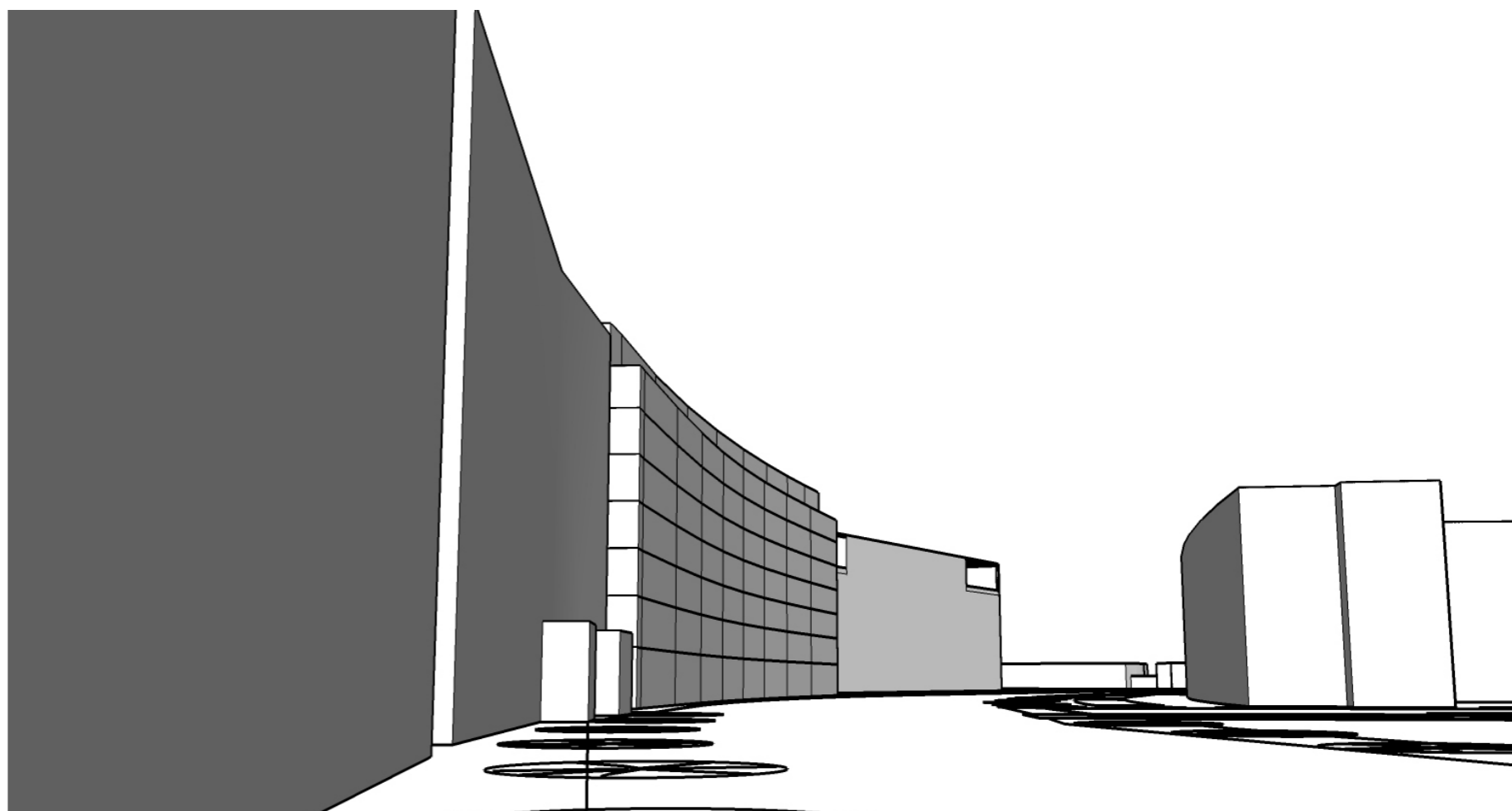
 Ansøgt ændring, hvor lokalplans byggefelt overskrides.

## FAKTA:

Lokalplanen angiver en tilbagetrukket penthouse etage. Projektet foreslår en facade hvor indgangen til boligområdet markeres med en ensartet facade fra sokkel til kvist. Tilbagetrækning af øverste etage udgår dermed. Nabo mod øst har fremspring ved indgange. Nabo mod vest er ca. 20 m tilbagetrukket fra gade



Projektforslag



Lokalplan