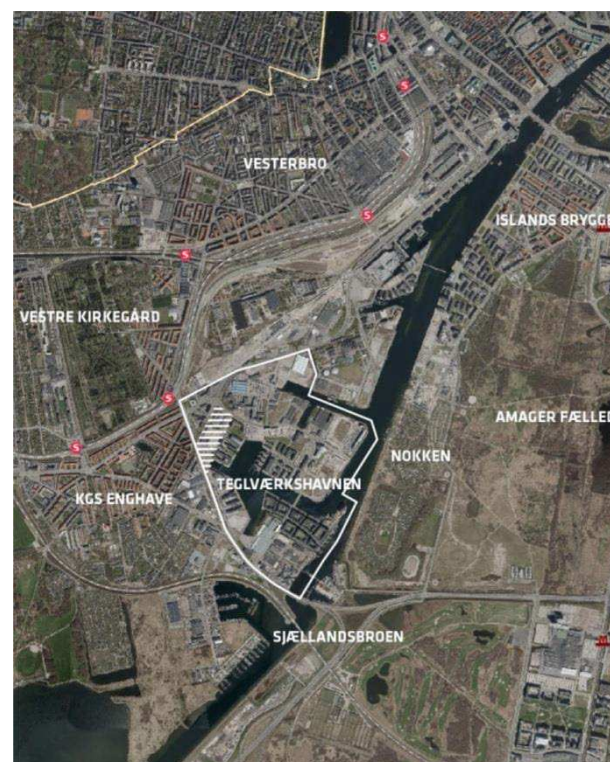
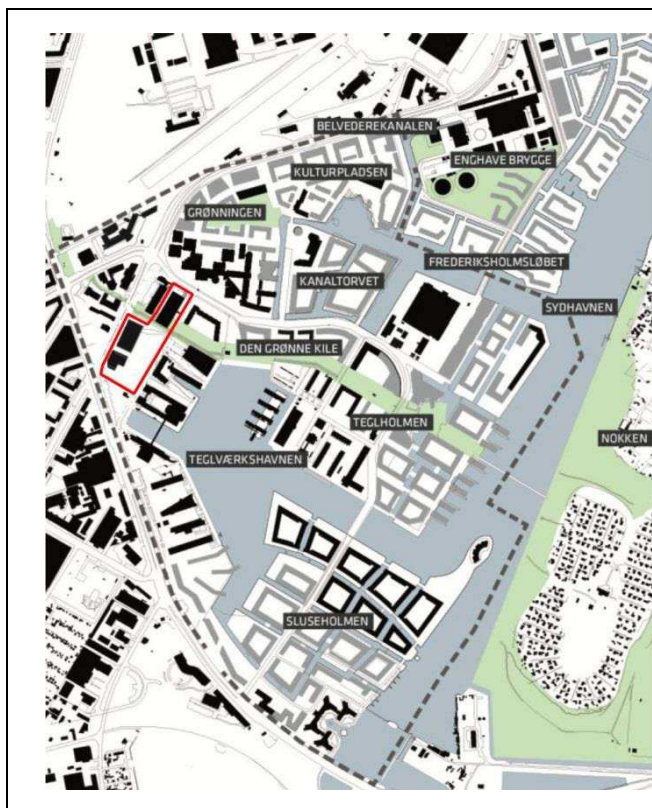


**FAKTA -**

**Forslag til lokalplan for A.C. Meyers Vænge**



<b>Bydel:</b>	<b>Beliggenhed/adresse: A.C. Meyers Vænge</b>
Vesterbro/ Kongens Enghave	AC Meyers Vænge matr. nr.: 286a, 286b, 297, 477, del af 459, 523, 536. Opgørelsen nedenfor dækker det aktuelle lokalplanområde, underområde XII A

LOKALPLANFORSLAGET		
	Eksisterende forhold	Muliggjorte ændringer
Samlet grundareal	Ca. 24.200	
Anvendelse / KP-ramme	E1* / "Blandet Erhverv"	C2* / "Bolig og serviceerhverv"
Bebyggelsesprocent	110	Ca. 140
Maksimal bygnings-højde/ antal etager	20 m	24 m for boliger 24 m for erhverv
Etageareal	Ca. 26.600 m <sup>2</sup>	Ca. 34.000 m <sup>2</sup>
Muliggjort m <sup>2</sup> bolig	-	max 25.000 m <sup>2</sup> (max 75 %) Heraf ca. 5.000 m <sup>2</sup> støttede ungdomsboliger (20 %)
Muliggjort m <sup>2</sup> erhverv	Ca. 26.600 m <sup>2</sup>	I alt min 8.500 m <sup>2</sup> (min. 25 %) 6.400 m <sup>2</sup> eksisterende
Friarealprocent boliger	-	Bolig: 40 %, studiebolig: 30 %
Friarealprocent erhverv	15 %	10 %
Friarealprocent institutioner	-	-
Bilparkering / antal pladser	-	1 pr 150 m <sup>2</sup> bolig / serviceerhverv 1 pr 300 m <sup>2</sup> ungdomsboliger
Cykelparkering	-	Der skal etableres følgende pladser til cykelparkering:

## Bilag 2

		<p>Kravet gælder for opført antal bruttoetagemeter.</p> <p>Boliger: 4 pr. 100 m<sup>2</sup>, ikke krav om overdækning.</p> <p>Ungdomsboliger: 4 pr. 100 m<sup>2</sup>, mindst 50 % overdækket.</p> <p>Ældre- og plejeboliger: 1,5 pr. 100 m<sup>2</sup>, mindst % overdækket.</p> <p>Erhverv: 4 pr. 100 m<sup>2</sup>, mindst 25 % overdækket.</p> <p>Uddannelsesinstitutioner: 0,5 pr. studerende/ansat, mindst 50 % overdækket.</p> <p>Butikker: 4 pr. 100 m<sup>2</sup>, mindst 50 % overdækket.</p> <p>Pladskrævende cykler:</p> <p>Boliger, erhverv og butikker: 2 pr. 1.000 m<sup>2</sup>, overdækning som angivet ovenfor.</p>
Detailhandel	-	Kun mulighed for enkeltstående butikker, á maks. 200 m <sup>2</sup> . Samlet må bruttoetagearealet ikke overstige 500 m <sup>2</sup> .
Arbejdspladser	Ej opgjort	63
Skatteindtægter	Ej opgjort	5,4 mio. kr.
Almene boliger i lokalplanområdet	Inden for tillæg 6's afgrænsning: Ingen	Inden for tillæg 4's afgrænsninger: ingen Inden for tillæg 6's afgrænsning: ca. 108 ungdomsboliger – svarer til ca. 20 %
Almene boliger i skolegrunddistriktet	20-30 % af den samlede boligmasse	20-30 % af den samlede boligmasse