

PROJEKTBEKRIVELSE

Projektittel

'Utsikt' – nyt gavlmaleri på Sankelmarksgade 34

Projektet

Andelsforeningen Fremtiden ansøger hermed om støtte til opførelse af et nyt gavlmaleri af billedkunstner Anna Bjerger på andelsforeningens bygning på Sankelmarksgade 34. Foreningen ansøger om en samlet finansiering på 276.375 kr. til realisering af gavlmaleriet, på grundlag af den skitse billedkunstner Anna Bjerger har udarbejdet til foreningens gavl med titel 'Utsikt'.

Med 'Utsikt' ønsker foreningen at bidrage til at styrke brokvarterernes gavlmaleritradition, at realisere et nyt vedkommende samtidskunstværk og at skabe en ny mødeplads for alle på Vesterbro. Skitsen er allerede godkendt af Københavns Kommune og foreningen har modtaget skriftlig dispensation til etablering. Og projektet er bevilliget støtte fra Statens Kunstfond på 300.000 kr.

Med etablering af 'Utsikt' og et nyt gavlmaleri på Sankelmarksgade 34, vil der skabes en oplagt og sjældent mulighed for at engagere og samle beboere på tværs af lokalrådets andels- ejer- og lokalejerforeninger og styrke den lokale kulturelle identitet. Gavlen er visuelt tilgængeligt for offentligheden i gadebilledet og vil være visuelt tilgængeligt døgnet rundt for alle der går forbi. Med kunstværket 'Utsikt' vil der opstå en ny naturlig mødeplads på Vesterbro, kunstværket vil skabe noget nyt at opleve, samles omkring og tale om og vil medvirke til og fremme nye fællesskaber.

Vi har valgt billedkunstner Anna Bjerger (f. 1973), da vi mener at Anna Bjergers billedverden, der gennemsyres af enkle og gådefulde hverdagsmotiver, vil egne sig fantastisk smukt som gavlmaleri. Anna Bjerger arbejder med et personligt og originalt visuelt sprog, og hendes malerier er vedkommende, direkte, sanselige og kraftfulde. Videre er det tydeligt at aflæse hvordan Anna i sit arbejde går på opdagelse og lader sig påvirke og gå i dialog med konkrete lokaliteter, arkitektonisk rum, samtidsproblematikker, kunsthistorien og i litteraturen.

Oplevelsen af Anna Bjergers stærkt poetiske og visuelle billedverden i gadebilledet, vil bidrage til byens forskønnelse som helhed, men også stimulere og berige til nye samtaler, til fornyet identitet og styrket fællesskab blandt beboere og forbipasserende i lokalområdet. Anna Bjerger har besøgt andelsforeningen igennem 20 år, og har et langt og personligt kendskab til foreningen, gårdmiljøet og lokalområdet på Vesterbro.

Anna Bjergers skriver (uddrag fra kunstnerens projektbeskrivelse):

”Växter har sedan renässansen fått ge uttryck för mänskliga värderingar genom sin symbolik. Mitt skissförslag 'Utsikt' är en pelargon, som i sin enkelhet står mot en ljusblågrå bakgrund som är ett utsnitt av himlen i Hammersøis målning” ”Tanken om att Hammersøis Köpenhamnshimmel möter himlen på Vesterbro känns vidunderlig. Kanske är det i Tove Ditlevsens anda jag föreslår denna anspråkslösa krukväxt att pryda en hel

fasad.” ”Pelargonen är hårdig och kan överleva i de flesta miljöer den har genom sin allmängiltighet en symbolisk kraft som kan stå för både uthållighet och ombesörjande.”

”pelargonen i min skiss skulle kunna bli någons utsikt. Det är en hissnande tanke, alla dessa utsikter som finns i en stad. Pelargonen på fönsterbrädet kan vara en stilla påminnelse om var skillnaden står i att ha eller att inte ha en utsikt.”

I forbindelse med etableringen af kunstværket igangsættes det årlige arrangement 'UTSIKT' - et byttemarked for pottedplanter og stiklinger. Med udgangspunkt og inspiration af kunstværkets titel, motiv og indhold, inviteres lokale kunstnere og forfattere til samtaler og oplæsninger ved gavlen. Arrangementet er for alle og skal yderligere være med til at danne platform for et nyt kulturelt mødested og fællesskab ved gavlen.

Gavlmaleriet er permanent. Efter etablering vil maleriet holde i minimum 25 år. Foreningen Fremtiden påtager sig det praktiske og økonomiske ansvar for det fremtidige kunstværk og vil løbende stå for vedligeholdelse af vægmaleriet, på kort og på længere sigt.

Om ansøger

Andelsforeningen Fremtiden A/B på Sankelmarksgade 34, Vesterbro i København, er initiativtagere til den konkrete kunstopgave og ansøgningen om realisering af kunstopgaven, i dialog og samråd med beboer i Vesterbro 4. Karré. Fremtiden A/B er en andelsforening med 26 andelslejligheder. Foreningen har en god og sund økonomi og bygningen er i meget god stand. Foreningen forvalter andelsbevægelsens grundlæggende værdier omkring et levende fællesskab og lokalt engagement. Foreningen er en del af Vesterbro 4. karré. Foreningens kontaktperson og iværksætter på kunstopgaven er beboer og arkitekt Sophie Sahlqvist, som har mange års erfaring af etablering af kunst i det offentlige rum, heriblandt på DTU, KØS Museum og Kristianstads Badrikk.

Vesterbro 4. karré har tidligere realiseret udsmykning på gavlen på Sankelmarksgade 12. Gavlmaleriet er produceret 1991 af kunstner H.B.Mruta. Gavlmaleriet er for nylig blevet renoveret og står i meget god stand. Foreningens ambition er at aktivt medvirke til at styrke udbuddet af offentlig samtidskunst af høj kvalitet til byens alle borgere og besøgere i lokalområdet på Vesterbro, for at dermed medvirke til nye forbindelser og anderledes fællesskaber i lokalområdet på Vesterbro.

Om kunstner

Anna Bjergers produktion af værker er repræsenteret i samlinger og på institutioner i hele verden. Hun har tidligere udført et vægmaleri i Holbæk, men ellers kan hendes kunst ikke opleves i det offentlige bybillede. Foreningens vision med gavlmaleriet er at, stimulere og bidrage til at Anna Bjergers kunstproduktion bliver udviklet og udført i en permanent og offentlig sammenhæng, og at hendes kunst derigennem vil nå ud og forundre, oplyse og berige flere borgeres hverdag. Vi tror at oplevelsen af Anna Bjergers samtidsfortællinger og stærkt visuelle billedverden i gadebilledet, vil bidrage til byens forskønnelse som helhed, men også stimulere og berige til nye samtaler, til fornyet identitet og styrket fællesskab blandt beboer og forbigående i lokalområdet.

Udover Anna selv, består Annas team af teknisk koordinator kunstner Keith Allan og teknisk specialist Victor Ash. Victor Ash er kunstner og har specialiseret sig indenfor muralmaleri. <https://www.victorash.com/intro/>

Anna Bjerger bor og arbejder i Sverige og er repræsenteret af Magnus Karlsson Galleri i Stockholm og af Galleri Bo Bjerggaard i Danmark. Hun er uddannet i London, har udstillet på gallerier og museer og er repræsenteret i museumssamlinger som Louisiana Museum for Moderne Kunst (DK), Moderna Museet (SE), Stedelijk Museum (NL), The Akzo Nobel Art Foundation (NL), Collectie G+W Sittard (NL), Vinunic (SE), Zabłudowicz Collection (UK) og Sveriges Radio (SE).

Lokale samarbejdspartnere

Foreningen har allerede etableret dialog og samarbejde med Anna Bjergers lokale galleri Bo Bjerggaard i Kødbyen.

Fremadrettet skal der skabes dialog og samarbejde med lokale forfattere og billedkunstnere, lokalbiblioteket og lokale uddannelsesinstitutioner.

Lokal forankring

- etablere et poetisk og vedkommende samtidskunstværk af høj kvalitet for alle
- kunstværket generer nye samtaler og aktiviteter for beboer på tværs af alder og baggrund
- nyt kulturelt mødested for alle – engagere og samle beboer på tværs af lokalområdet
- tiltrække nysgerrige og kunstinteresserede besøgere til Vesterbro
- styrke fællesskabet og den lokale kulturelle identitet
- sætte Vesterbro som aktør på kunstscenen og skabe nye netværk
- tilgængeliggøre samtidskunst af høj kvalitet i gadebilledet + styrke og fremme dialogen mellem kunst og lokalsamfund

Promovering

Foreningen vil promovere projektet 'Utsikt' gennem Facebook og Instagram. Kunstner Anna Bjerger kan i kraft af sin egen position som etableret international kunstner tiltrække opmærksomhed om kunstprojektet i samarbejde med sit galleri Bo Bjerggaard.

Vi håber at I finder initiativet og kunstprojektet interessant og vil være med til at støtte en realisering af kunstprojektet 'Utsikt' – et nyt gavlmaleri på Sankelmarksgade 34.

På vegne af ansøger Andelsforeningen A/B Fremtiden,

Sophie Sahlqvist, arkitekt maa og beboer i Andelsforeningen A/B Fremtiden

København, 24. jan. 2024



'UTSIKT'

Skitse til nyt gavlmaleri på Sankelmarksgade 34 af kunstner Anna Bjerger

Min ateljé ligger i södra Sverige, men under de senaste 15 åren har jag ställt ut regelbundet i Danmark. Vesterbro är det område i Köpenhamn som jag känner till bäst. Sedan 2018 arbetar jag med Galleri Bo Bjerggaard som ligger i Kødbyen, fem minuters promenad från gaveln på Sankelmarksgade. Det känns därför extra angeläget att ha fått uppdraget att göra denna skiss.

Jag kan inte påminna mig om någon annan stad där det finns så många målade gavlar, några har försvunnit under åren men de som finns kvar berättar något om staden, framför allt om dess invånare. I mitt arbete med skissen till ett nytt gavelmaleri på Sankelmarksgade 34, utgick jag från konsthistorien och de många Köpenhamnsmotiv som finns på Statens museum, Glyptoteket och Davids samling. Bland annat Vilhelm Hammershøi och Peter Hansens målningar. Jag inspirerades även av Henri Matisse's cut-outs. I litteraturen återvände jag till Tove Ditlevsens Köpenhamnstriologi och hennes barndomsskildring av Vesterbro. Jag sökte efter ett motiv som kan fungera i periferin men även ta plats och vara öppet och inkluderande.

Väggen på Sankelmarksgade är 20 x 9,6 meter, en skala som kräver en realistisk och konkret plan. Verket kommer att ses från flera olika perspektiv vilket måste tas i beaktning, även de tre fönstren som kommer vara en del av kompositionen. Jag har arbetat med de förutsättningar som finns och sett dem som en styrka, något att uppmärksamma och omfamna. På gården mitt emot Sankelmarksgade finns en av mina favoritgavlar i Köpenhamn, signerad H.B Mruta från Tanzania. Målningen är från 1991 men har nyligen restaurerats, färgerna är starka men dova, motivet hänleder till fablernas värld med prickiga kattedjur och fåglar.

Växter har sedan renässansen fått ge uttryck för mänskliga värderingar genom sin symbolik. Mitt skissförslag 'Utsikt' är en pelargon, som i sin enkelhet står mot en ljusblågrå bakgrund som är ett utsnitt av himlen i Hammersøis målning *Asiatisk Kompagnis bygninger* från 1902. Tanken om att Hammersøis Köpenhamns Himmel möter himlen på Vesterbro känns vidunderlig. Kanske är det i Tove Ditlevsens anda jag föreslår denna anspråkslösa krukväxt att pryda en hel fasad. Pelargonen kom till Europa från Sydafrika på slutet av 1600-talet och är väl en av de mest vanliga och oansenliga krukväxter vi har idag. Namnet pelargos kommer från grekiskans stork och syftar på fröställning som kan liknas vid en näbb. Pelargonen är hårdig och kan överleva i de flesta miljöer den har genom sin allmängiltighet en symbolisk kraft som kan stå för både uthållighet och ombesörjande.

Krukväxten är ett återkommande motiv i mitt arbete. Det finns otaliga exempel i konsthistorien David Hockney, Lucian Freud, Giorgio Morandi och Vincent van Gogh för att nämna några som använt krukväxten som motiv. De skiljer sig från botaniska studier och stilleben och fungerar mer som en slags karaktärsskildring. Det finns en intimitet i vårt förhållande till våra krukväxter, en slags stilla och alldaglig spänning vilken jag vill utforska i mitt måleri.

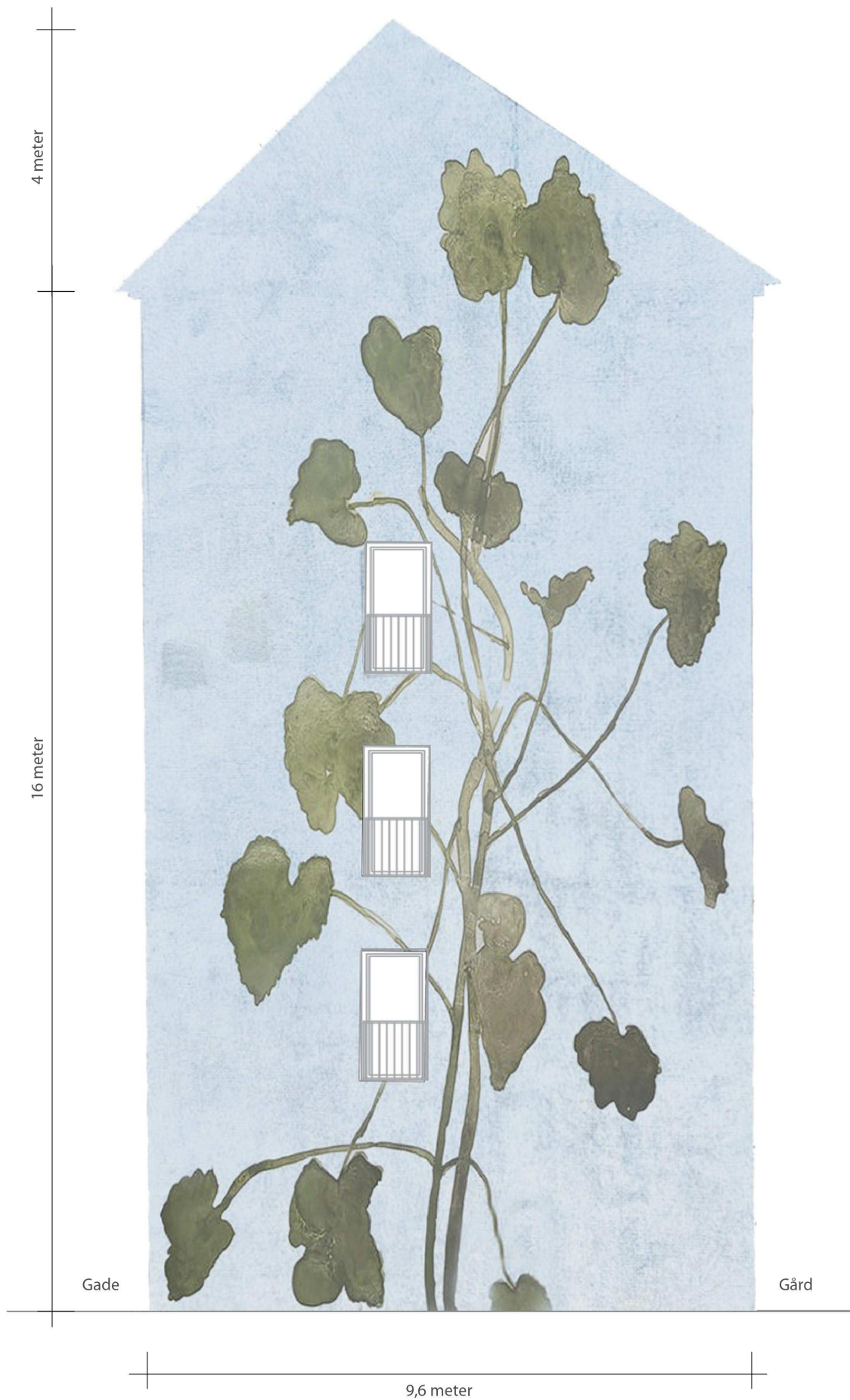
Pelargonen, vars doft framförallt kommer från bladen, sträcker sig mot ljuset och likt Mrutas träd växer den här ur gräsmattan och grenar ut sig över fasaden. Jag tänker mig att en stilla komik och absurdism kommer att vila i denna jätteväxt, likt något som sprunget ur ett sagofrö. På den digitala skissen kan man se hur växtens gröna toner spelar mot träd och buskar som växer på gården. Den domesticerade plantan påminner oss om det som är osynligt i stadsbilden om det som finns innanför husens väggar, det som är våra hem. Om vintern då löven fallit kan de gröna bladen vara en påminnelse om den förvandling och den tid som oåterkalleligt står framför oss. Hammershøi målade *Asiatisk Kompagnis bygninger* som vid denna tid var hans utsikt, pelargonen i min skiss skulle kunna bli någons utsikt. Det är en hisnande tanke, alla dessa utsikter som finns i en stad. Pelargonen på fönsterbrädet kan vara en stilla påminnelse om var skillnaden står i att ha eller att inte ha en utsikt.

För att försäkra mig om att konstverket utförs troget till skissen, med de tekniska utmaningar som det innebär har jag kontakt med Victor Ash som är konstnär och specialiserar sig på muralmaleri. Han har en lång meritlista och har utfört verk på fasader både i Danmark och internationellt.

Anna Bjerger 2023

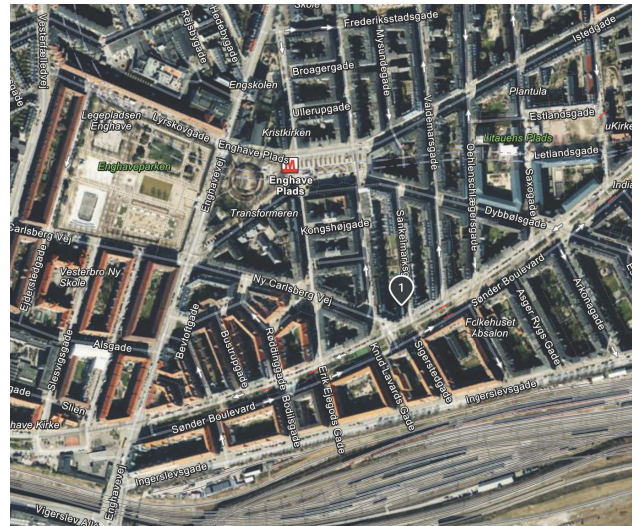
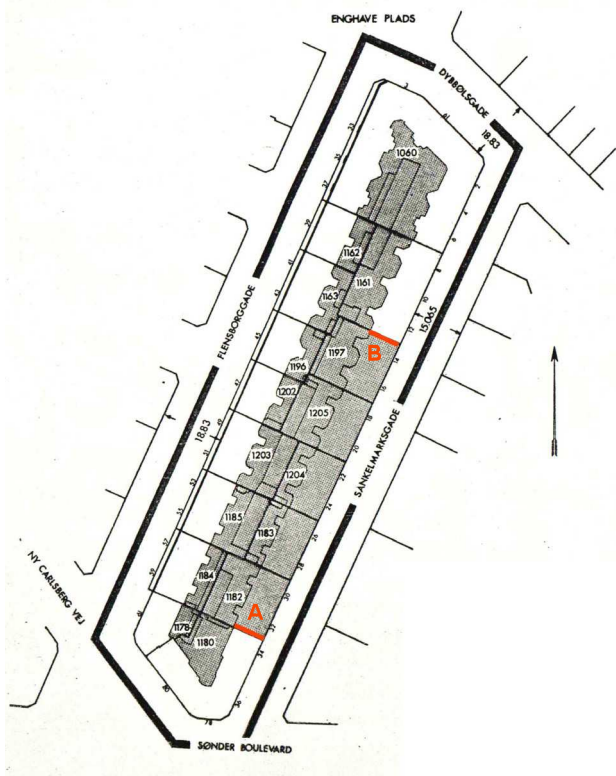


Udvalg af skitser fra processen i Annas atelier



'Utsikt'

Opstalt i skala 1:250, der viser illustration af nyt gavlmaleri på Sankelmarksgade 34, med eksisterende franske altaner.



Plantegningen af karréens gårdhave ud mod Sankelmarksgade viser placering af de to gavler A + B:

GAVL A. Markering viser placering af nyt gavlmaleri af kunstner Anna Bjerger på Sankelmarksgade 34
 GAVL B. Markering viser placering af eksisterende gavlmaleri af Mruta på Sankelmarksgade 12



GAVL A.
 Visualisering af 'Utsigt' - skitse til nyt gavlmaleri af kunstner Anna Bjerger på gavlen set fra gårdhaven.



GAVL B.
 Foto af eksisterende gavlmaleri på Sankelmarksgade 12, af kunstner Mruta (1991), set fra gårdhaven.



Visualisering af 'Utsikt' - skitse til nyt gavlmaleri på Sankelmarksgade set fra gaden, respektive fra fortovet.

Den samlede proces med selve realiseringen af gavlmaleriet på plads tager i alt maks 13 dage.

Processen i korthed (se yderligere teknisk beskrivelse i bilag Budget):

- Rensning af eks. gavl
- Behandling med KEIM Fixative
- Grundmaling med KEIM Granital - Grob grundmaling
- Til sidst bliver selve gavlmaleriet malet med KEIM Soldalit Silicate facade maling

ANNA BJERGER

1973 Born in Skallsjö, SE
 1994-1997 BA, Fine Art, Central St. Martins School of Art and Design, London, UK
 1999-2001 MA, Painting, Royal College of Art, London, UK

Lives and works in Sweden

Works in Collections:

Louisiana Museum of Modern Art, DK
 Moderna Museet, Stockholm, SE
 Ny Carlsberg Foundation, DK
 Stedelijk Museum, Amsterdam, NL
 The AkzoNobel Art Foundation, NE
 The National Gallery of Denmark, DK
 SMK The National Gallery of Denmark, DK
 Collectie G+W Sittard, NE
 Zabłudowicz Collection, UK
 Vinunic, SE
 Sveriges Radio, SE

Selected solo exhibitions

2021 *Drifters*, Galleri Bo Bjerggaard, Copenhagen, DK
Blanket for a Sail, Galleri Magnus Karlsson, Stockholm, SE
 2020 *Dark Light*, Gl. Holtegaard, Holte, DK
 2019 *Silence*, Galleri Bo Bjerggaard, Copenhagen, DK
 2018 *Lit*, Galleri Magnus Karlsson, Stockholm, SE
Paintings, Le Manoir, Banyuls-sur-Mer, FR
Slivers, 0-0 LA, Los Angeles, USA
 2017 *Familiar Shadows*, Kristianstads Konsthall, Kristianstad, SE
 2016 *Elsewhere*, David Risley Gallery, Copenhagen, DK
Slips and Glimpses (with Robert Armstrong), Kevin Kavanagh, Dublin, IE
 2015 *Divining*, Galleri Magnus Karlsson, Stockholm, SE
 2014 *Anna Bjerger*, Monica de Cardenas Galleria, Milano, IT
The Rorschach in practice, Patriksson Communications, Stockholm, SE
 2013 *Just So*, Fullersta gård, Stockholm, SE
6 unrelated soloshows, David Risley Gallery, Copenhagen, DK
 2012 *Da Capo*, Paradise Row, London, UK
Handling, Växjö Konsthall, SE
Sand in Your Eyes, David Risley Gallery, Copenhagen, DK
 2011 *Every Time I Close My Eyes*, Galerie Gabriel Rolt, Amsterdam, NL
 2010 *A Perfect Throw*, Paradise Row, London, UK
Strange Talents, Peter Bergman, Stockholm, SE
 2009 *Invisibles*, Galerie Gabriel Rolt, Amsterdam, NL
 2008 *The Snails Trail*, David Risley Gallery, London UK
Everything, ALP Gallery, Stockholm, SE
 2007 *Portrait of a Man*, Bucket Rider Gallery, Chicago, IL
 2004 *The Unexplained*, MWprojects, London, UK
Angels in Your Beer, Pumphouse Gallery, London/Oriel Mwldan, Cardigan, Wales, UK
 2003 *Angels in Your Beer*, Chapter Gallery, Cardiff, Wales, UK
 2002 *White Paintings*, MWprojects, London, UK
 1998 Lithuanian Artist Association, Vilnius, LT

Selected group exhibitions

2019 *NATURE – Home and Workplace*, Ljungbergmuseet, Ljungby, SE
Works on Paper, Galleri Bo Bjerggaard, Copenhagen, DK
 2018 *NATURE – Home and Workplace*, Johannes Larsen Museet, Kerteminde, DK
O Youth and Beauty, Man Museum, Nuoro, IT
Chair, Chair, Chair, Lamp, Table, Bed, Sofa, David Risley Gallery, Copenhagen, DK
Cries and Whispers, Trafo Kunsthall, NO
 2017 *Submerge*, Nordic Contemporary, Paris, FR
Look Me in the Eye Sister, Galeria Leyendecker, Tenerife, ES

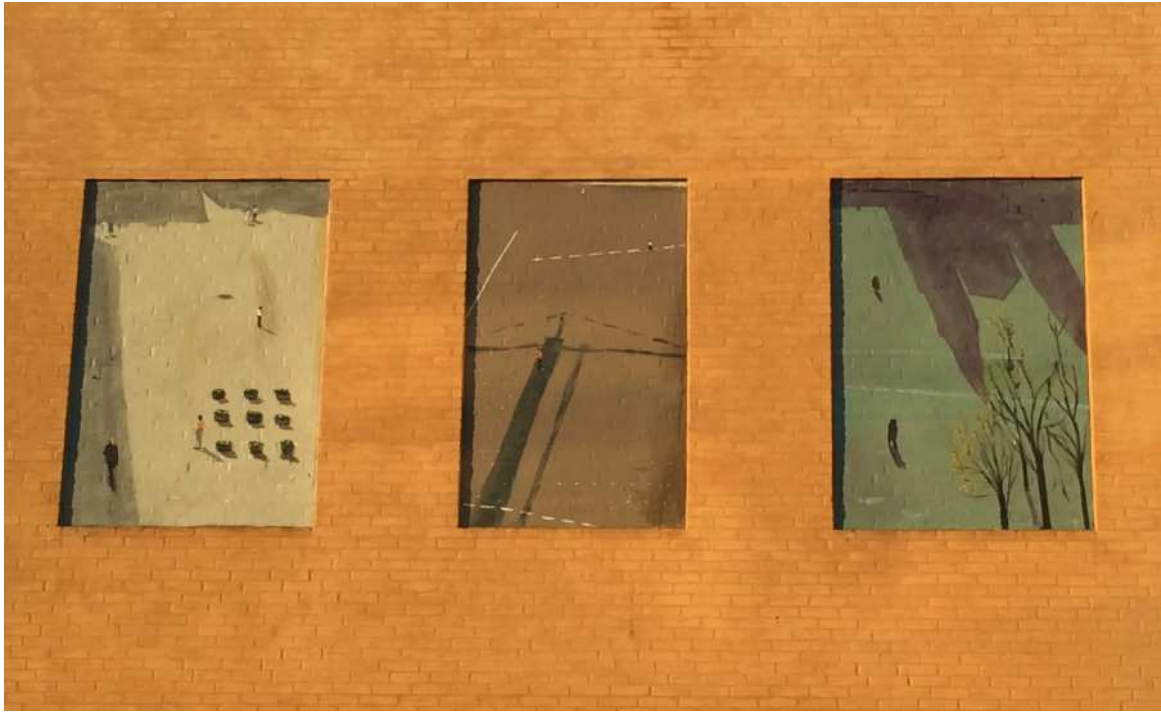
Draw to be Alive, Hales Gallery, London, UK
 2002 *Immediate Gesture*, Lombard-Freid Fine Arts, New York, US
Love (curated by David Risley) 14 Wharf Rd, London, UK
Inagural exhibition, Neon, London, UK
 Giardino, Museo d'Arte Contemporaneo, Sassuolo, IT
 Gallerie RM Art, Essen, DE
 2001 *Zwemmer Gallery*, Trinity College, London, UK
 2000 *Lost in Space*, Farg Fabriken, Stockholm, SE
Ouvre d'etre, Temple Gallery, Rome, IT
Palace, Lock Up Gallery, London, UK
Homage to the Budokan, Foyles Gallery, London, UK
 1999 *Guest Artist at the British School*, Rome, IT
 ALDRIDGE BJERGER JOFFE, Equilibri Pecari, Rome, IT

Publications

Knausgård, Karl Ove & Karin Faxén Sporrang: *Anna Bjerger*, Kristianstad:
 Galleri Magnus Karlsson, David Risley Gallery & Kristianstads konsthall, 2017
 Karin Faxén and Christian Viveros-Fauné: *Anna Bjerger – Paintings*, Stockholm:
 Peter Bergman Gallery, David Risley Gallery & Galerie Gabriel Rolt, 2011

Selected bibliography

2017 "Artist in Focus - Anna Bjerger", ARTLAND, March 21
 2015 Hudson, Suzanne: "Painting Now", Thames & Hudson
 2014 "Anna Bjerger", Transform Magazine, Aug
 2011 "Anna Bjerger: A Long Glimpse", Elephant Magazine issue 9
In the Pines – Slight Return, David Risley Gallery, Copenhagen, DK
 A New Look, Moniquemeloché, Chicgo, USA
 2016 *Art Alive Art Festival*, Louisiana Museum of Modern Art, Humlebæk, DK
 ILLUMINATION, Louisiana Museum of Modern Art, Humlebæk, DK
 2015 *Adam, Andy, Alexander*, Galleri Bo Bjerggaard, Copenhagen, DK
 c/o Hotel le Manoir, Galleri Magnus Karlsson, Hotel le Manoir, Banyuls sur
 FR
I Love Paint II, Angell Gallery, Toronto, CA
Absence (Looking for Hammershøj), David Risley Gallery, Copenhagen, DK
 Kevin Kavanagh Gallery, IE
 2012 *Up the Walls, The Model*, Sligo, IE
Pigment, Peter Bergman, Stockholm, SE
Anna Bjerger & Søren Martinzen, Galerie Møller Witt, Aarhus, DK
 Dublin Contemporary, IE
Vad vi Är, Museo de la Ciudad de Querétaro, MX
Sometimes I wish I could just disappear, David Risley Gallery, Copenhagen, DK
 2009 *Around the Corner*, Fullersta Gård, curator Magnus Karlsson, SE
Jenny Källman & Anna Bjerger, David Risley Gallery, Copenhagen, DK
Women To Watch. The Figure Re-Refigured, Christies King St., London, UK
Instantanés, SIJ Centre Culturel Suédois, Paris, FR
Remain in Light, W139, Amsterdam, NL
In the Pines, David Risley Gallery, Copenhagen, DK
 2008 *Academia*, La Chapelle de l'Ecole des Beaux-Arts, Paris, FR
A Loaf of Bread..., Hudson Franklin, New York, US
Livingroom Paintings, Bucket Rider Gallery, Chicago, US
 2007 *Inaugural Group Show*, Bucket Rider Gallery, Chicago, US
Citadel I, David Risley Gallery, London, UK
 2006 *Pictures of You*, ALP Gallery, Stockholm, SE
 2005 *Acid drops and Sugar Candy*, Transition Gallery, London, UK
 2004 *Twenty-four by Thirty*, Keith Talent Gallery, London, UK
 2003 *Selected Paintings*, MWprojects, London, UK
The Rocca Pistola Collection, The New Inn Yard, London, UK



Holbaek Art 2017
Gavlmaleri



Spiral 120x120 cm 2019



Shine 150x 305 cm 2020



Sand 150x305 cm 2020



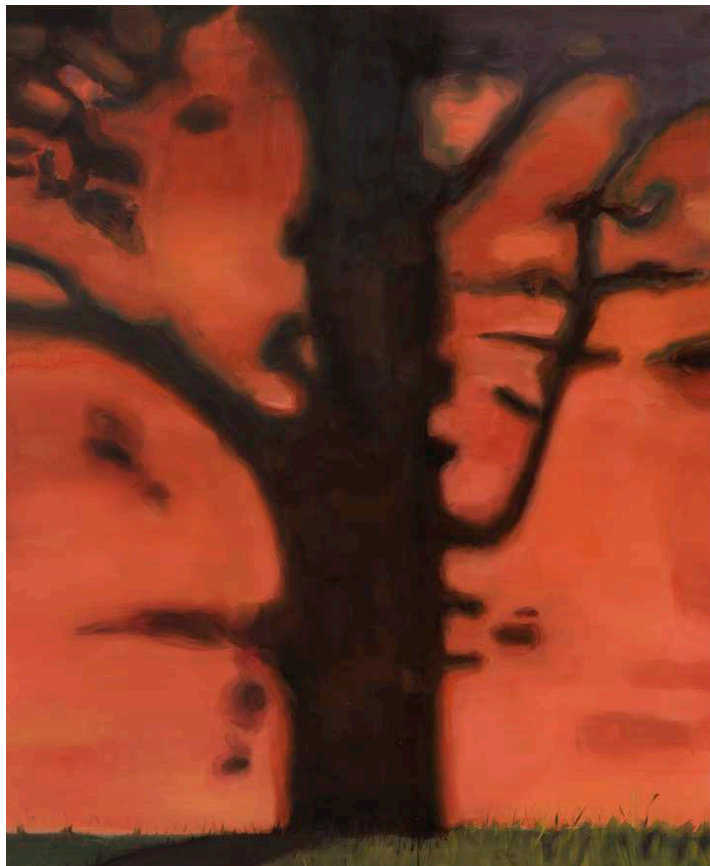
Ship 90 x150 cm 2021



Pike 150x305 cm 2021



Snowman 180x150 cm 2021



Wall 200x150 cm 2021



A/B Fremtiden
att.: Sophie Sahlqvist

17. juli 2023

Sagsnummer:
980398

eDoc:
2023-0280427

Matrikelnummer:
1180 UV, Kbh.

Ejendomsadresse:
Sønder Boulevard 78

Ejendomsnummer:
557820

DISPENSATION FRA LOKALPLAN NR. 33

Kære Sophie Sahlqvist

Vi giver **dispensation** fra lokalplan nr. 33, "4. Karré Vesterbro" til at udføre et gavlmaleri på adressen, Sankelmarksgade 34.

Vi træffer afgørelse på baggrund af din ansøgning fra den 21. juni 2023.

Vi har nu afsluttet og lukket din sag.

På de følgende sider kan du læse om begrundelsen for afgørelsen og vigtig information og vejledning.

| | |
|---------------------------------|---|
| Lokalplan nr. 33..... | 2 |
| Information og vejledning | 4 |
| Hvis du har spørgsmål | 5 |

Bilag

- Godkendt ansøgningsmateriale

Område for Bygninger

Njalsgade 13
Postboks 416
1504 København V

Kundecenter
Njalsgade 13
2300 København S

TMF Kontaktcenter
33 66 56 00

E-mail
bygninger@kk.dk

www.kk.dk

Lokalplan nr. 33

Side 2 af 5

Ejendommen er omfattet af lokalplan nr. 33 "4. Karré Vesterbro", bekendtgjort den 23. juni 1982.

Sagsnummer:
980398

Beskrivelse

Du søger om at udføre et gavlmaleri, på ejendommens gavl, ud mod Sankelmarksgade. Gavlen peger ud mod en åben gård, som fremstår åben ud mod gaden.

Matrikelnummer:
1180 UV, Kbh.

Der findes et andet gavlmaleri i lokalplanområdet overfor det ansøgte projekt. Begge gavle fremstår med stor synlighed ud mod Sankelmarksgade.

Ejendomsadresse:
Sønder Boulevard 78

Den allerede malede gavl fremstår i hvide, sorte og blå nuancer.

Ejendomsnummer:
557820

Bestemmelser

Udførelse af et gavlmaleri, kræver dispensation fra lokalplanens § 6, stk. 1, der fastlægger:

"Bygningens materialer, udformning, farve og øvrige ydre fremtræden må ikke ændres uden magistratens (nu Teknik- og Miljøforvaltningens) samtykke".

Dispensation

Vi giver dispensation fra lokalplanens § 6, stk. 1, til at:

- Udføre et gavlmaleri på ejendommens gavl på matrikel nr. 1180 Udenbys Vester Kvarter, København, der vender mod Sankelmarksgade.

Gavlmaleriet er udført med en baggrundsfarve i en lys blålig nuance med en illustration i en grøn farve.

Illustrationen er udført som en spinkel tegning og viser en plante, som vokser op af gavlen. Gavlmaleriet udfylder hele gavlen og er udført i grønne og lyse nuancer i grå farve.

Begrundelse for dispensation

Dispensationen fra § 6, stk. 1, begrundes med, at gavlmaleriets motiv, der naturalistisk viser et overdimensioneret planteskud, er en udsmykning af ejendommens gavl, der med dets selvstændige kunstneriske og grafiske kvaliteter, er et oplevelsesmæssigt bidrag til den bymæssige sammenhæng i området.

Yderligere vurderer vi, at gavlmaleriets placering og synlighed i gadebilledet, medvirker til at højne byrummets og gadens, karakter og kvalitet.

Ingen naboorientering

Vi skønner, at orientering om udførelse af gavlmaleri er af underordnet betydning for de omkringliggende ejendomme, idet vi vurderer, at ændringen af bygningens malede gavl ikke er et usædvanligt eller meget markant bidrag til byrummet. Derfor er der ikke foretaget orientering, jf. planlovens § 20, stk. 2.

Lovhjemmel

Dispensationen gælder udelukkende til det projekt, vi hermed har dispenseret til.

Hvis du ændrer på projektet, skal du søge om en ny dispensation fra lokalplanen.

Dispensationen bortfalder, hvis den ikke er udnyttet, inden 3 år efter at den er meddelt, jf. planlovens § 56, stk. 1.

Afgørelsen er truffet med hjemmel i planlovens § 19, stk. 1.

Side 3 af 5

Sagsnummer:

980398

Matrikelnummer:

1180 UV, Kbh.

Ejendomsadresse:

Sønder Boulevard 78

Ejendomsnummer:

557820

Information og vejledning

Side 4 af 5

Byggeaffald

Når du renoverer, nedriver eller vedligeholder, skal affaldet fra dit byggeri anmeldes til kommunen hvis det frembringer mere end 1 tons affald. Det skal ske minimum 14 dage før, byggearbejdet går i gang. Bemærk, at der er altid krav om screening for miljøproblematiske stoffer, sortering af dit byggeaffald, udsortering af farligt affald, PCB-holdigt affald og termoruder.

Læs mere om, hvornår og hvordan du skal anmelden byggeaffald på: www.kk.dk/erhverv/bygge-og-miljoetilladelser/anmeld-byggeaffald.

Byggeplads på vejareal

Hvis du har brug for at opstille stillads, etablere byggeplads eller lignende på vejareal, skal du søge om tilladelse via kommunens hjemmeside. Læs mere på: kk.dk/artikel/soeg-tilladelse-til-containerer-kraner-stilladser-skurvogne-mm.

Under arbejdet skal arbejdsskure, containere og materialer så vidt muligt placeres på privat areal.

Privatretlige servitutter

Det er ejers ansvar, at privatretlige servitutter bliver overholdt.

Behandling af oplysninger

I forbindelse med sagsbehandlingen kan der ske behandling af oplysninger, som kan henføres til enkeltpersoner. Der kan fx være tale om, at vi indhenter og opbevarer oplysninger om en ejendoms fysiske forhold.

Ifølge databeskyttelsesforordningen har personer, som sådanne oplysninger vedrører, ret til at få indsigt i oplysningerne og ret til at få berigtiget forkerte oplysninger.

Hvis du vil vide, hvilke oplysninger vi behandler om dig, eller du mener, at kommunen behandler forkerte oplysninger, kan du læse mere om, hvad du skal gøre på vores hjemmeside: [Behandling af personoplysninger i forbindelse med sagsbehandling af byggesager 2020 \(itera.dk\)](#).

Sagsnummer:

980398

Matrikelnummer:

1180 UV, Kbh.

Ejendomsadresse:

Sønder Boulevard 78

Ejendomsnummer:

557820

Hvis du har spørgsmål

Ved spørgsmål, kan du kontakte Sofie Borchers på e-mail: WZ5X@kk.dk. Husk at oplyse sagsnummeret, som du finder øverst til højre i dette brev.

Du kan få vejledning i vores Kundecenter på Njalsgade 13, 2300 København S. Læs mere og se åbningstider på: www.kk.dk/kundecenter-byggeri.

Venlig hilsen

For Sofie Borchers

/Gitte Rischel
Område for Bygninger

Side 5 af 5

Sagsnummer:
980398

Matrikelnummer:
1180 UV, Kbh.

Ejendomsadresse:
Sønder Boulevard 78

Ejendomsnummer:
557820

Fra: [KFFKP Digitale Blanketter](#)
Til: [TMFKP BPM OBY Bygninger](#)
Emne: Ansøgning om reklamer og skilte på bygninger
Dato: 21. juni 2023 22:41:21
Vedhæftede filer: [Placering for nyt gavlmaleri på Sankelmarksgade 34.pdf](#)
[Skitse til nyt gavlmaleri på Sankelmarksgade 34 af Anna Bjerger.pdf](#)
[Fuldmagt_Gavlmaleri.pdf](#)
[Blanket.pdf](#)
[flettefelder.txt](#)

En bruger har udfyldt og indsendt en ansøgning vedrørende:

Ansøgning om reklamer og skilte på bygninger

Blankethistorik

| Opstart | Indsendt | Beskrivelse | Notat |
|---------------------|---------------------|-----------------------|-------|
| 21-06-2023 22:19 | 21-06-2023 22:36 | Udfyldt af Anonym | |
| 21-06-2023 22:36 | | Forløbet er afsluttet | |

Oplysninger om ansøger

Firma

A/B Fremtiden

Adresse

Sønder Boulevard 78, 1720 København V

Kontaktperson

Sophie Sahlqvist

E-mail

s@sophiesahlqvist.com

Telefonnummer

22956506

Information om skilt

Hvor mange skilte søger du om?

1 skilt

Information om skiltet

Hvilken skiltetype søges der om

Facadeskilt

Farve:

Gavlmaleri i varierende farver - primært i blågrå og grønne nuancer

Tekst på skilt:

Der er ingen tekst - det er et figurativt gavlmaleri

Hvor stort er skiltet (højde/bredde/dybde)

Kunstværket er malet direkte på gavlen. Gavlens og gavlmaleriets størrelse er 9,5 x 16 meter - 20 meter op til tagryg.

Er skiltet med lys?

Nej

Skiltets placering på facaden (højde over terræn + afstand til nærmeste vindue/dør/hushjørne)

Gavlmaleriet fylder hele gavlen - se tegningsmateriale

Hvad skiltes der for? (navn på butik/logo m.m. eller reklame for produkt)

Det er kunst

Hvordan ser skiltet ud (beskrivelse af udseende)

Gavlmaleriet forestiller en pelargonie-plante i grønne nuancer der vokser op af gavlen på en blågrå baggrund

Sagsadresse

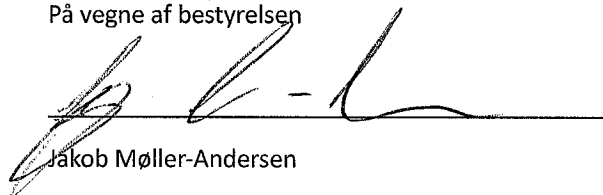
Sankelmarksgade 34, st. th, 1676 København V

- Placering for nyt gavlmaleri på Sankelmarksgade 34.pdf
- Skitse til nyt gavlmaleri på Sankelmarksgade 34 af Anna Bjerger.pdf
- Fuldmagt_Gavlmaleri.pdf

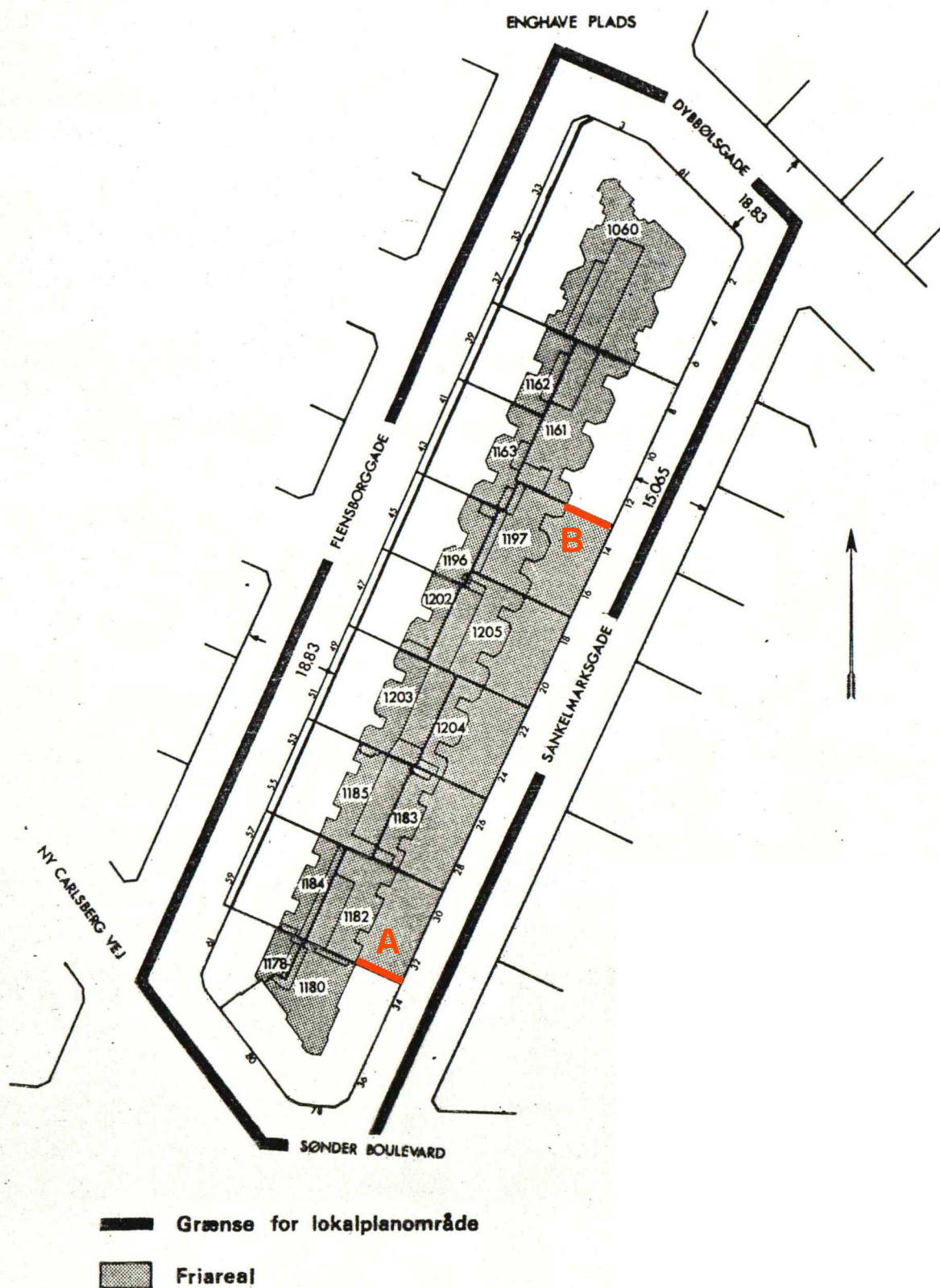
Fuldmagt

Jeg bekræfter hermed at bestyrelsen i andelsforeningen A/B Fremtiden giver tilladelse til etablering af et gavlmaleri af kunstner Anna Bjerger på Sankelmarksgade 34. Etableringen skal gøres på grundlag af skitseprojekt; "Skitse til gavlmaleri på Sankelmarksgade 34 af kunstner Anna Bjerger", udarbejdet og præsenteret af kunstner Anna Bjerger i juni 2023.

På vegne af bestyrelsen

A handwritten signature in black ink, appearing to read 'Jakob Møller-Andersen', written over a horizontal line.

Sønder Boulevard 78, 4th
1720 København V



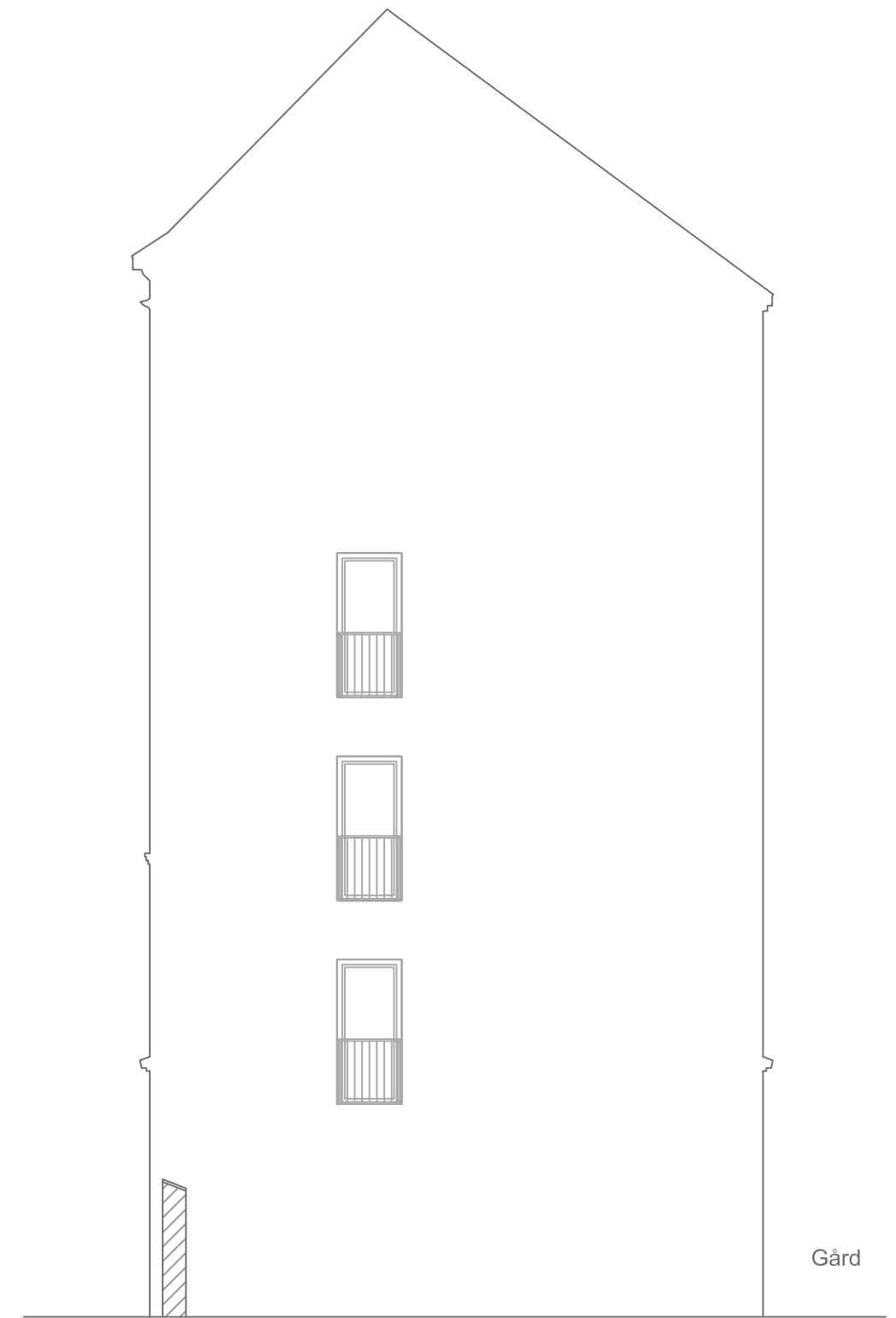
- A - Etablering af nyt gavlmaleri af Anna Bjerger (Sankelmarksgade 34)
- B - Eksisterende gavlmaleri af MRuta (Sankelmarksgade 12)



Naboejendom

34

Gårdfacade,
Sankelmarksgade



Gavl
Sankelmarksgade 34

Gård



**SKITSE TIL NYT GAVLMALERI
PÅ SANKELMARKSGADE 34**

AF KUNSTNER ANNA BJERGER



Gavl
Sankelmarksgade 34

Tegningen viser nyt gavlmaleri med tilpasning til eksisterende franske altaner. Gavlen måler 9,5 x 20 meter.

Skiss till ett förslag / gavelmåleri Sankelmarksgade 34

Min ateljé ligger i södra Sverige och har under de senaste 15 åren ställt ut regelbundet i Danmark och Vesterbro är det område i Köpenhamn jag känner bäst. Sedan 2018 arbetar jag med Galleri Bo Bjerggaard som ligger i Kødbyen, fem minuters promenad från gaveln på Sankelmarksgade. Det känns därför extra angeläget att ha fått uppdraget att göra denna skiss.

Jag kan inte påminna mig om någon annan stad där det finns så många målade gavlar, några har försvunnit under åren men de som finns kvar berättar något om staden, framför allt om dess invånare.

I mitt arbete med skissen utgick jag från konsthistorien och de många Köpenhamnsmotiv som finns på Statens museum, Glyptoteket och Davids samling, bland annat Vilhelm Hammershöi och Peter Hansens målningar och Henri Matisse cut-outs. Jag återvände också till Tove Ditlevsens Köpenhamnstriologi och hennes barndomsskildring av Vesterbro. Jag sökte efter ett motiv som kan fungera i periferin men även ta plats och vara öppet och inkluderande.

Väggen på Sankelmarksgade är 20 x 9,6 m, en skala som kräver en realistisk och konkret plan. Verket kommer att ses från flera olika perspektiv vilket måste tas i beaktning även de tre fönstren som kommer vara en del av kompositionen. Jag har arbetat med de förutsättningar som finns och sett dem som en styrka, något att uppmärksamma och omfamna.

På gården mitt emot Sankelmarksgade finns en av mina favoritgavlar i Köpenhamn, signerad H.B Mruta från Tanzania. Målningen är från 1991 men har nyligen restaurerats, färgerna är starka men dova, motivet hänleder till fablernas värld med prickiga kattedjur och fåglar.

Växter har sedan renässansen fått ge uttryck för mänskliga värderingar genom sin symbolik. Mitt skissförslag är en pelargon, som i sin enkelhet står mot en ljusblågrå bakgrund som är inspirerad av himlen i Hammersöis målning Asiatisk kompanis bygningar från 1902. Tanken om att Hammersöis Köpenhamns Himmel möter himlen på Västerbro känns vidunderlig. Kanske är det i Tove Ditlevsens anda jag föreslår denna anspråkslösa krukväxt att pryda en hel fasad. Pelargonen kom till Europa från Sydafrika på slutet av 1600 talet och är väl en av de mest vanliga och oansenliga krukväxter vi har idag. Namnet pelargos kommer från grekiskans stork och syftar på fröställning som kan liknas vid en näbb.

Pelargonen är hårdig och kan överleva i de flesta miljöer den har genom sin allmängiltighet en symbolisk kraft som kan stå för både uthållighet och ombesörjande.

Krukväxten är ett återkommande motiv i mitt arbete. Det finns otaliga exempel i konsthistorien David Hockney, Lucian Freud, Giorgio Morandi och Vincent van Gogh för att nämna några som målat krukväxter. De skiljer sig från botaniska studier och stilleben och fungerar mer som en slags karaktärsskildring. Det finns en intimitet i vårt förhållande till våra krukväxter, en slags stilla och alldaglig spänning vilken jag utforskar i mitt måleri.

Pelargonen vars doft framförallt kommer från bladen sträcker sig mot ljuset och likt Mrutas träd växer den här ur gräsmattan och grenar ut sig över fasaden. Jag tänker mig att en stilla komik och absurdism kommer att vila i denna jätteväxt likt något som sprunget ur ett sagofrö. På den digitala skissen kan man se hur växtens gröna toner spelar mot träd och buskar som växer på gården. Den domesticerade plantan påminner oss om det som är osynligt i stadsbilden om det som finns innanför husens väggar, det som är våra hem. Om vintern då löven fallit kan de gröna bladen vara en påminnelse om den förvandling och den tid som oåterkalleligt står framför oss.

För att försäkra mig om att konstverket utförs troget till skissen, med de tekniska utmaningar som det innebär har jag kontakt med Victor Ash som är konstnär och specialiserar sig på muralmåleri. Han har en lång meritlista och har utfört verk både i Danmark och internationellt.

Anna Bjerger
2023



Illustration af nyt gavlmaleri set fra gaden på Sankelmarksgade



Illustration af nyt gavlmaleri set fra gården i 4.e Karré Vesterbro

ANNA BJERGER

Born 1973 in Skallsjö, lives and works in Småland, Sweden.

Education:

1999–2001: MA, Painting, Royal College of Art, London, UK

1994–1997: BA, Fine Art, Central St. Martins School of Art and Design, London, UK

Selected Solo Exhibitions:

- 2022 *Market Art Fair*, Galleri Magnus Karlsson, Stockholm, Sweden
 2021 *Blanket for a Sail*, Galleri Magnus Karlsson, Stockholm, Sweden
 2020 Galleri Bo Bjerggaard, Copenhagen, Denmark
Dark Light, gl. Holtegaard Kunsthall, Holte, Denmark
 2019 *Silence*, Galleri Bo Bjerggaard, Copenhagen, Denmark
 2018 *Lit*, Galleri Magnus Karlsson, Stockholm, Sweden
Paintings, Le Manoir, Banyuls-sur-Mer, France
Slivers, o–o LA, Los Angeles, USA
 2017 *Familiar Shadows*, Kristianstads konsthall, Sweden
 2016 *Elsewhere*, David Risley Gallery, Copenhagen, Denmark
 2015 *Divining*, Galleri Magnus Karlsson, Stockholm, Sweden
 2014 *Project Room: Anna Bjerger*, Galleria Monica de Cardenas, Milan, Italy
The Rorschach in practice, Patriksson Communications, Sweden
 2013 *Just So*, Fullersta gård, Stockholm, Sweden
 2012 *Da Capo*, Paradise Row, London, UK
Handling, Växjö Konsthall, Sweden
Sand in Your Eyes, David Risley Gallery, Copenhagen, Denmark
 2011 *Every Time I Close My Eyes*, Galerie Gabriel Rolt, Amsterdam, Netherlands
 2010 *A Perfect Throw*, Paradise Row, London, UK
Strange Talents, Peter Bergman, Stockholm, Sweden
 2009 *Invisibles*, Galerie Gabriel Rolt, Amsterdam, Netherlands
 2008 *The Snails Trail*, David Risley Gallery, London, UK
Everything, ALP Gallery, Stockholm, Sweden
 2007 *Portrait of a Man*, Bucket Rider Gallery, Chicago, USA
 2004 *The Unexplained*, MWprojects, London, UK
Angels in Your Beer, Pumphouse Gallery, London/ Oriel Mwldan, Cardigan, Wales, UK
 2003 *Angels in Your Beer*, Chapter Gallery, Cardiff, Wales, UK
 2002 *White Paintings*, MWprojects, London, UK
 1998 Lithuanian Artist Association, Vilnius, Lithuania

Selected Group Exhibitions:

- 2022 *Källan / The Spring*, Galleri Magnus Karlsson, Stockholm Sweden
 2021 *Summer Group Show*, Galleri Magnus Karlsson, Stockholm, Sweden
 Postcards, Galleri Magnus Karlsson, Hellvi Kännungs, Gotland, Sweden
 2020 *Chart | De-Centred*, Galleri Magnus Karlsson, Stockholm, Sweden
Stilla liv / Still Life, Hellvi Kännungs, Gotland, Sweden
 2019 *Nature – Home & Workplace*, Nuuk Art Museum, Greenland
Vision X, Royal Hiberian Academy, Dr. Tony Ryan Gallery, Dublin, Ireland
Främlingar / Strangers, Galleri Magnus Karlsson, Hellvi Kännungs, Gotland, Sweden
Malmö Sessions, Carl Kostyál Gallery, Malmö Sweden
Nature – Home & Workplace, Ljungbergmuseet, Ljungby, Sweden
Works on Paper, Galleri Bo Bjerggaard, Copenhagen, Denmark
 2018 *O Youth and Beauty!*, MAN Museum, Nuoro, Italy
Nature – Home and Workplace, Johannes Larsen Museum, Kerteminde, Denmark
A Nowhere Girl From a Nowher Land, Alma Löv Museum, Sweden
Chair, Lamp, Table, Bed, Sofa, Furniture by Artists, David Risley Gallery, Copenhagen, Denmark
Viskningar och rop / Cries and Whispers, Trafo Kunsthall, Asker, Norway
 2017 Galleri Magnus Karlsson at FIAC - International Art Fair, Paris, France
Submerge, Nordic Contemporary, Paris, France
Painting, Galleri Magnus Karlsson at Chart Art Fair, Copenhagen, Denmark
Look Me in the Eye Sister, Galeria Leyendecker, Tenerife, Spain
In the Pines – Slight Return, David Risley Gallery, Copenhagen, Denmark
A New Look, Moniquemeloche, Chicago, USA
A Painter's Doubt, Salzburger Kunstverein, Salzburg, Austria
 2016 *Slips and Glimpses*, Kevin Kavanagh Gallery, Dublin, Ireland
Art Alive Art Festival, Louisiana Denmark

- Painting failures*, Moderna Museet Malmö, Sweden
 2015 *ILLUMINATION – New contemporary art at Louisiana*, Louisiana, Denmark
Adam, Andy, Alexander..., Galleri Bo Bjerregaard, Copenhagen, Denmark 2015
c/o Hotel le Manoir, Galleri Magnus Karlsson, Banyuls-sur-Mer, France
 Chart Art Fair, Galleri Magnus Karlsson, Copenhagen, Denmark
 Chart Art Fair, David Risley Gallery, Copenhagen, Denmark
I ♥ Paint II, Angell Gallery, Toronto, Canada
Absence (Looking for Hammershøi), David Risley Gallery, Copenhagen, Denmark
 Frieze Art Fair, Galleri Magnus Karlsson, New York
 Market Art Fair, David Risley Gallery, Stockholm, Sweden
 2014 Chart Art Fair, David Risley Gallery, Copenhagen, Denmark
 VOLTA10, David Risley Gallery, Basel, Switzerland
 2013 *6 unrelated soloshows*, Copenhagen, Denmark
 2012 Kevin Kavanagh Gallery, Ireland
Up the Walls, The Model, Sligo, Ireland
Pigment, Peter Bergman, Stockholm, Sweden
 2012 *Anna Bjerger og Søren Martinsen*, Galerie MøllerWitt, Aarhus, Denmark
 2011 Dublin Contemporary, Ireland
Vad vi Är, Museo de la Ciudad de Querétaro, Mexico
Sometimes I wish I could just disappear, David Risley Gallery, Copenhagen, Denmark
 2010 *Jenny Källman & Anna Bjerger*, David Risley Gallery, Copenhagen, Denmark
 2009 *Around the Corner*, Fullersta Gård, curator Magnus Karlsson, Sweden
Women To Watch. The Figure Re-Refered, Christies King St., London, UK
Instantanés, SI/ Centre Culturel Suédois, Paris, France
Remain in Light, W139, Amsterdam, Netherlands
 2008 *In the Pines*, David Risley Gallery, Copenhagen, Denmark
Academia, La Chapelle de l'Ecole des Beaux-Arts, Paris, France
A Loaf of Bread..., Hudson Franklin, New York, US
Livingroom Paintings, Bucket Rider Gallery, Chicago, US
 2007 *Inaugural Group Show*, Bucket Rider Gallery, Chicago, US
Citadel 1, David Risley Gallery, London, UK
 2006 *Pictures of You*, ALP Gallery, Stockholm, Sweden
 2005 *Acid drops and Sugar Candy*, Transition Gallery, London, UK
 2004 *Twenty-four by Thirty*, Keith Talent Gallery, London, UK
 2003 *Selected Paintings*, MWprojects, London, UK
The Rocca Pistola Collection, The New Inn Yard, London, UK
Draw to be Alive, Hales Gallery, London, UK
 2002 *Immediate Gesture*, Lombard-Freid Fine Arts, New York, US
Love (curated by David Risley) 14 Wharf Rd, London, UK
Inagural exhibition, Neon, London, UK
Giardino, Museo d'Arte Contemporaneo, Sassuolo, Italy
 Gallerie RM Art, Essen, Germany
 2001 Zwemmer Gallery, Trinity College, London, UK
 2000 *Lost in Space*, Farg Fabriken, Stockholm, Sweden
Ouvre d'être, Temple Gallery, Rome, Italy
 2000 *Palace*, Lock Up Gallery, London, UK
 2000 *Homage to the Budokan*, Foyles Gallery, London, UK
 1999 *Guest Artist at the British School*, Rome, Italy
ALDRIDGE BJERGER JOFFE, Equilibri Pecari, Rome, Italy

Awards & Grants:

- 2013 Konsthälsnämnden arbetsstipendium, Sweden
 2010 VinUnics Konst pris, Sweden
 2000 Sleipner, N.i.f.c.a. Travel Association N.i.f.c.a., Residency, Villnius, Lithuania

Public and Private Collections:

Moderna Museet, Sweden
 Louisiana Museum of Modern Art, Denmark
 The AkzoNobel Art Foundation, Netherlands
 Collectie G+W Sittard, Netherlands
 Stedelijk Museum, Netherlands
 Cobra to Contemporary Collection, Hugo and Carla Brown
 Zabłudowicz Collection, United Kingdom
 Axel Vervoordt Collection, Belgium
 The Ekard Collection
 Vinunic, Stockholm
 Sveriges Radio, Sweden
 Gävle Kommun, Sweden

DETALJERET BUDGET

Detaljeret budget på grundlag af indhentede tilbud af:
Technical co-ordinator Keith Allen
Painting technician/artist assistance Victor Ash

Mural Project, Sankelmarksgade, Copenhagen

EQUIPMENT HIRE (incl. moms)

Lift hire – 51436 DKK (14 days hire)
Lift delivery – 3200 DKK

MATERIALS (incl. moms)

1. CLEANING & PREPARATION
Pressure hose – 2995 DKK Extension
cables – 1748 DKK Steel Brushes –
480 DKK Tarpaulin – 3594 DKK
Plastic sheet – 4788 DKK
Wall cleaning fluid – 4688 DKK
Buckets – 650 DKK
Sponges – 895 DKK Cleaning
wipes – 775 DKK Spartel – 3292
DKK

2. PAINTING

Plywood sheeting (10 x 15mm sheets) – 3139 DKK
Undercoat – 11736 DKK
Masonry paint – 41230 DKK Brushes –
985 DKK
Rollers – 6263 DKK Masking
tape – 1830 DKK Roller
handles – 590 DKK Paint
buckets – 1014 DKK Gloves –
209 DKK Painting poles –
876 DKK First Aid kit – 169
DKK Eyewash – 139 DKK
Paint mixer – 350 DKK Safety
glasses – 385 DKK
Food & water budget – 2500 DKK (approx.)

TECHNICIAN FEES (incl. moms)

Painting technician/artist assistance – 64250 DKK
Technical co-ordination – 63000 DKK

MAINTENANCE & REPAIRS BUDGET 30000

DKK

(covers technician, materials and equipment hire)

TOTAL EXPENSES 307,206

DKK

All material expenses figures are obtained from Carl Ras A/S and KEIM Farben GMBH

TEKNISK PROCES

Teknisk etableringsproces af gavlmaleri og estimeret tid

ANNA BJERGER - MURAL PROJECT COPENHAGEN TECHNICAL PROCESS

PHASE 1

Initially two technicians will prepare the area around the mural site so that the equipment required may arrive on site and the cleaning and painting process may begin. This involves clearing the entry way and yard so that the crane lift may enter. The grass area in front of the wall will be covered with ply boards so as not to damage the ground and the wall separating the yard from the street will be covered with plastic sheeting as far as is required.

1 day.

PHASE 2

Next we will position the lift and then begin the process of cleaning and preparing the wall to be painted. The three windows on the wall will be covered with protective plastic and the small railings will be removed, cleaned and sprayed (painted). The cleaning process starts with steel brushes that we use to scrape any loose fragments from the surface. After this we use power washers to hose down the wall and thoroughly clean it of all mould, dirt or detritus. Finally we coat the entire wall in KEIM Fixative which seals the surface and leaves it ready to paint once dry.

1 day.

PHASE 3

Now begins the painting process. Firstly we shall coat the wall in KEIM Granital – Grob undercoat silicate based paint. This will be applied using large rollers (and brushes where required) and will be painted from the lift's cabin by two technicians. The small balcony railings will also be sprayed with this material before being painted.

2 days.

PHASE 4

For the painting of the mural we will use KEIM Soldalit silicate façade paint. The renowned artist and mural painter Víctor Ash will lead this phase of the project with a technical assistant on site also. The block background will first be applied using rollers, brushes and spray gun. Once this is complete we will make a grid on the wall so as to copy the design like for like. The gestural marks will be applied using a variety of brushes and spray guns. Similarly the plant stems and leaves will be created using both spray gun and brushes.

8 days

PHASE 5

Finally we will re-install the freshly painted balcony railings and remove the protective plastic and tape from the windows. The protective materials we have used will also be removed from site and the lift will be driven out. The protective ply boards can be taken away and the whole area can be cleaned and set back to normal.

1 day.

In total the project on site should take a maximum of 13 days with an extra day of equipment hire included in case of any unforeseen circumstances.



BUDGETSKABELON, PROJEKTTILSKUD

Det er en forudsætning for udbetaling af Københavns Kommunes projekttilskud at tilskudsmodtager udarbejder et budget, der er opstillet i overensstemmelse med denne budgetskabelon. Budgettet skal godkendes af Kultur- og Fritidsforvaltningen.

Alle felter markeret med gult skal udfyldes. Der må gerne tilføjes linjer, under såvel indtægter som udgifter. Såfremt I ikke har indtægter fra eksempelvis fonde, honorarer eller billetindtægter, skriver i 0 i feltet ud for.

Aflyses eller ændres væsentlige dele af projektet skal budgettet revideres og sendes til Kultur- og Fritidsforvaltningen med en forklaring på ændringerne. Ændringerne og det reviderede budget skal godkendes af Kultur- og Fritidsforvaltningen.

Det senest godkendte budget skal sidenhen anvendes som grundlag for regnskabsaflægning, og væsentlige afvigelser fra budgettet skal årsagsforklares (se vedlagte regnskabsmodel og -instruks).

Tekst i kursiv er vejledningstekst.

| |
|---|
| Tilskudsmodtagers navn: Andelsforeningen Fremtiden |
| CVR: |
| Projektets navn: 'UTSIKT' - Gavlmaleri på Sankelmarksgade 34 |

| |
|---|
| Projektperiode: 1. april 2024 – 1. oktober 2024 <i>Projektperioden er lig med udgiftsperioden, dvs. den starter når de første udgifter afholdes og slutter, når den sidste udgift er afholdt.</i> |
|---|

| Indtægter | Budget | Budget året før (hvis der er givet tilskud året før) | Notér om beløbet er ansøgt eller allerede bevilliget. |
|---|--------------------|---|---|
| Ansøgt tilskud fra Kultur- og Fritidsudvalgets disponible midler | 276.375 kr. | | Ansøgt |
| Øvrige tilskud, specificeret (<i>herunder øvrige tilskud fra Københavns Kommune, fra fonde, sponsorer mm. hvis I ingen har skrives 0. Posterne er eksempler, der kan ændres efter jeres konkrete indtægter</i>) | | | |
| a) Statens Kunstfond billedkunstudvalg | 300.000 kr. | | Bevilliget |
| b) Vesterbro lokaludvalg | 221.705 kr. | | Ansøgt |
| c) | 0 | | |
| Honorarer | 0 | | |
| Billetindtægter | 0 | | |
| Øvrige indtægter, specificeret | 0 | | |
| a) Andelsforeningen Fremtiden | 25.000 kr. | | Bevilliget |
| b) | 0 | | |
| c) | 0 | | |
| INDTÆGTER I ALT | 325.000 kr. | | |

| Udgifter <i>Posterne er eksempler, der kan ændres efter behov, men I skal oplyse til hvad I ønsker at anvende det ansøgte tilskud</i> | Budget | Budget året før (hvis der er givet tilskud året før) |
|---|----------------|--|
| Kunstnerhonorar Anna Bjerger | 187.500 kr. | |
| Honorar muralmaler Viktor Ash | 64.250 kr. | |
| Teknisk udførelse honorar | 63.000 kr. | |
| Projektledelse, koordinering, kommunikation, arkitekturrådgivning, fortæring møder + etablering af kunstprojekt | 50.000 kr. | |
| Transportudgifter | 2.000 kr. | |
| Udstyr | 54.636 kr. | |
| Materialeudgifter | 23.905 kr. | |
| Maling | 71.414 kr. | |
| Vedligeholdelse og reparation | 30.000 kr. | |
| Uforudsigelige udgifter 10 % | 54.670 kr. | |
| | | |
| | | |
| | | |
| UDGIFTER I ALT | 601.375 | |

| | | |
|-----------------|--------------------|--|
| RESULTAT | 276.375 kr. | |
|-----------------|--------------------|--|

Kommentarer/forbehold:

- Andelsforeningen Fremtiden har modtaget støtte fra Statens Kunstfond på 300.000 kr.
- Vi har per 14. jan 2024 søgt 221.705 kr. fra Vesterbropuljen (vi har været i kontakt med udvalget - de er interesseret i projektet, men har allerede fortalt at de ikke støtter med et så stort beløb). Modtager svar efter den 21. februar 2024.
- Andelsforeningen selv går ind med 25.000 kr.
- Andelsforeningen står desuden for udgifter i forbindelse med kost og logi og vil stille lokaler til rådighed til kunstner, tekniker og muralmaler i forbindelse med udførelse. Foreningen vil fortsat arbejde ideelt med at rejse penge til projektet og stå for iværksættelse af det årlige arrangement.