

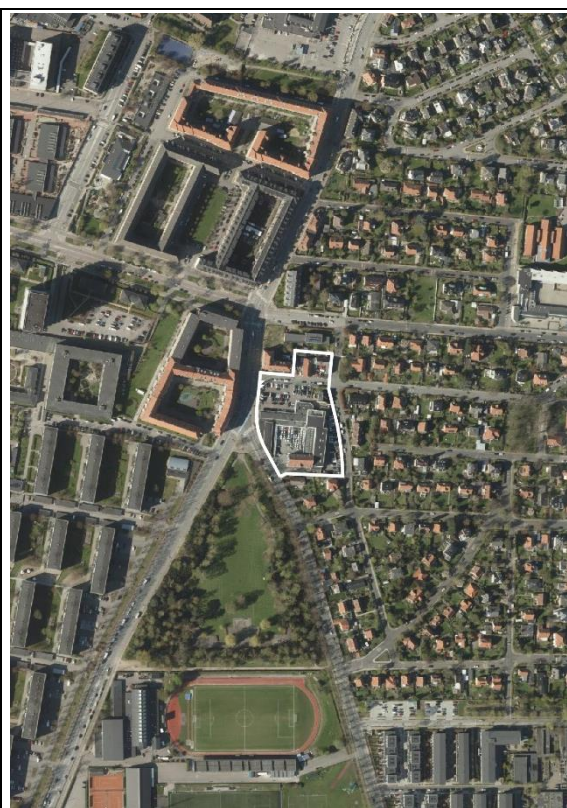
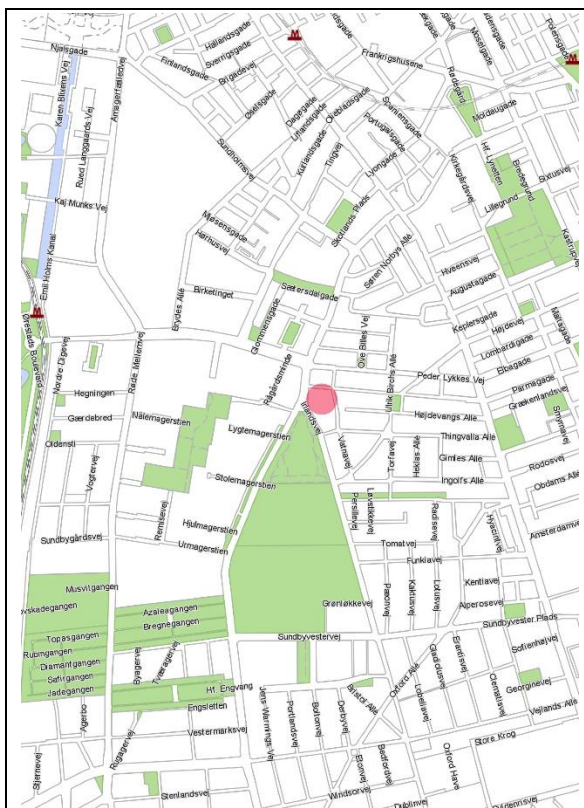


20-06-2019

Bilag nr. 3

FAKTA

Lokalplanforslag Engelsvej 51



Bydel: Amager Vest

Lokalplanområdet omfatter ejendommene matr.nr. 831, 1850, 5d samt dele af 11a, Sundbyvester, København, og alle parceller, der efter den 12. februar 2019 udstykkes i området.

LOKALPLANFORSLAGET

| | Eksisterende forhold | Muliggjorte ændringer |
|-----------------------------------|-----------------------------|--|
| Samlet grundareal | 8.565 m ² | - |
| Anvendelse / KP-ramme | Boliger / B1 | Boliger / B4 (Delområde II, matr.1850 og 5d) |
| Bebyggelsesprocent | 40 % | 150 % (Delområde II) |
| Maksimal bygnings-højde | 5-14 meter | 19,5 meter (Delområde II) |
| Etageareal | 4.667 m ² | Ca. 10.500 m ² (Delområde II) |
| Muliggjort m ² bolig | 187 m ² | Ca. 10.500 m ² (Delområde II) |
| Muliggjort m ² erhverv | 4.480 m ² | 0 m ² |
| Friarealprocent boliger | 100 | 40 (Delområde II). |
| Friarealprocent erhverv | 20 | 0 m ² |
| Friarealprocent institutioner | 100 | - |

| | | |
|--|--------------------------------|---|
| Bilparkering | - | KP-ramme: Boliger: 1:214 Ungdomsboliger: 1:857 I lokalplanen: ca. 26 |
| Cykelparkering almindelige | - | KP-ramme: Boliger: 4:100 Ungdomsboliger: 4:100 I lokalplanen: ca. 408 |
| Cykelparkering pladskrævende | - | KP-ramme: Boliger: 1:500 Ungdomsboliger: 1.500 I lokalplanen: ca.20 stk. |
| Detailhandel – Særligt pladskrævende varer | 2.810 m2 | 0 |
| Arbejdspladser | | |
| Skatteindtægter | | |
| Almene boliger i lokalplanområdet | 0 | Ca. 2.500 m2 |
| Almene boliger i skolegrunddistriktet | 30 % af den samlede boligmasse | 30 % af den samlede boligmasse |
| Særlige bemærkninger | | |

| Delområde I | | |
|-----------------------------------|-----------------------------|------------------------------|
| | Eksisterende forhold | Muliggjorte ændringer |
| Anvendelse / KP-ramme | B1 | - |
| Bebyggelsesprocent | 40 % | - |
| Etageareal | 440 m2 | - |
| Muliggjort m ² bolig | - | - |
| Muliggjort m ² erhverv | 440 m2 | - |

| Delområde II | | |
|-----------------------------------|-----------------------------|---|
| | Eksisterende forhold | Muliggjorte ændringer |
| Anvendelse / KP-ramme | B1 | B4 |
| Bebyggelsesprocent | 40 % | 150 % (KP-ramme) 141 % (Lokalplanforslag) |
| Etageareal | 4.227 m2 | Ca. 10.500 m2 |
| Muliggjort m ² bolig | 187 m2 | Ca. 10.187 m2 |
| Muliggjort m ² erhverv | 4.040 m2 | Ca. 262 m2 (Eksisterende flerbørnsinstitution, som forventes at fortsætte). |