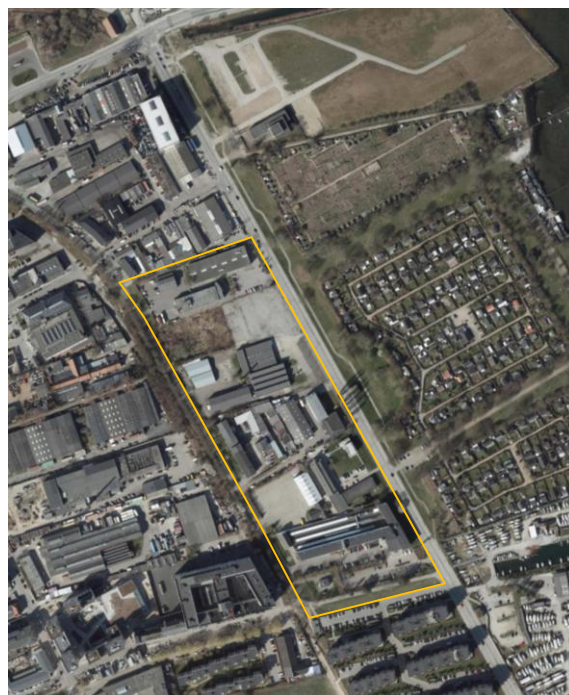


FAKTA**Forslag til lokalplan for Ved Amagerbanen Syd**

Bydel:
Nordøstamager

Beliggenhed/adresse: Ved Amagerbanen, Amager Strandvej og Øresund Parkvej

LOKALPLANFORSLAGET

	Eksisterende	Muliggjorte ændringer
Samlet grundareal	Ca. 63.000 m ²	Ca. 63.000 m ²
Anvendelse / KP-ramme	C2 (Området ændres i forslag til Kommuneplan 2015 fra E1*-område omfattet af rækkefølgebestemmelser til C2-område)	C2
Bebyggelsesprocent	Ca. 51	150
Maksimal bygnings- højde/ antal etager	20 m	24 m
Etageareal	Ca. 31.600 m ²	Op til 93.000 m ²
Muliggjort m ² bolig	ingen	-
Muliggjort m ² erhverv	Ca. 31.600 m ²	-
Friarealprocent boliger	ingen	40
Friarealprocent erhverv	10	10
Friarealprocent institutioner	ingen	40 (skole) 100 (institution)
Bilparkering / antal pladser		1:150

Cykelparkering almindelige		<p>Der skal etableres mindst 3 cykelparkeringspladser pr. 100 m² boligetageareal og 4 cykelparkeringspladser pr. 100 m² erhvervsetageareal.</p> <p>For ungdomsboliger skal der mindst etableres 4 pladser pr. 100 m².</p> <p>For ældre- og plejeboliger skal der mindst etableres 1,5 pladser pr. 100 m².</p> <p>For uddannelsesinstitutioner skal der mindst etableres 0,5 pladser pr. studerende/ansat.</p> <p>For butikker skal der mindst etableres 4 pladser pr. 100 m².</p> <p>I tilknytning til boliger, erhverv og butikker skal der være parkeringsmulighed for pladskrævende cykler svarende til 2 pladser pr. 1.000 m².</p> <p>Ved andre end de ovenfor nævnte funktioner fastsættes der normer for cykelparkering på baggrund af konkret vurdering.</p>
Cykelparkering pladskrævende		2 pladser pr. 1.000 m ² til særligt pladskrævende cykler.
Detailhandel	-	-
Almene boliger i lokalplanområdet	0	Op til 25
Almene boliger i skolegrunddistriktet	16	20-30 %.
Særlige bemærkninger	-	-