

# BYGNINGSFORNYELSE 2014\_2

## BESKRIVELSE AF DE INDSTILLEDE PROJEKTER

INDSATSOMRÅDE: CENTRALE VESTERBRO

## BILAG 2



KØBENHAVNS  
HOVEDBANEGÅRD



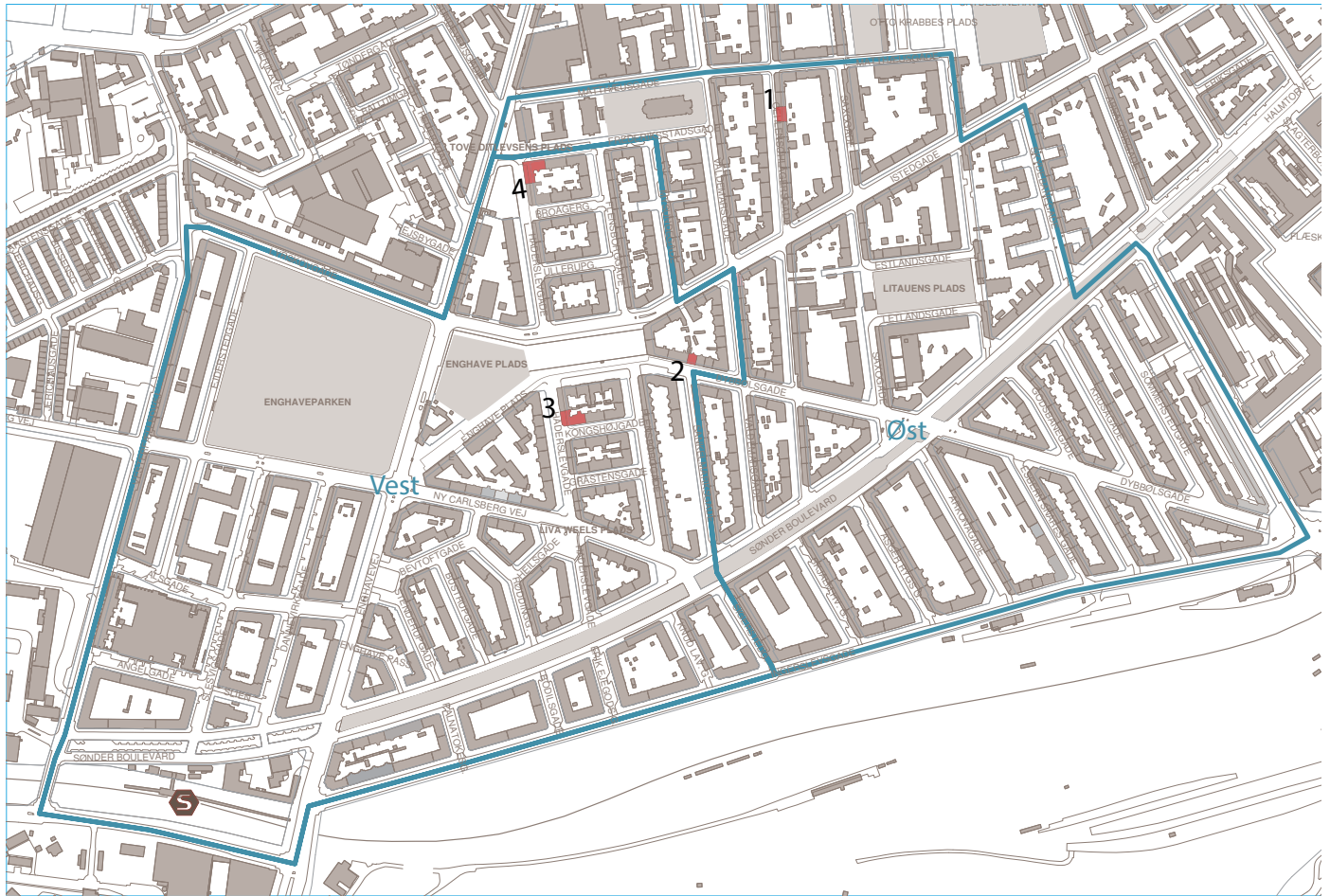
**SAMMEN  
OM BYEN**

KØBENHAVNS KOMMUNE  
Teknik- og Miljøforvaltningen



# INDHOLD

<b>1. OEHLENSCHLÆGERSGADE 37 .....</b>	<b>4</b>
<b>2. DYBBØLSGADE 62 .....</b>	<b>6</b>
<b>3. KONGSHØJSGADE 8 / HADERSLEVSGADE 27 .....</b>	<b>8</b>
<b>4. HADERSLEVSGADE 3 / FREDERIKSSTADSGADE 15.....</b>	<b>10</b>



De 4 ejendommes beliggenhed på Centrale Vesterbro

**1. OEHLENSCHLÆGERSGADE 37**

**INDSAT SOMRÅDE:** Centrale Vesterbro  
**UDSAT BYOMRÅDE:** Vesterbro / Kgs. Enghave

**EJERFORHOLD:** Privat udlejning

**INSTALLATIONSMANGLER:** 1 bolig uden bad

Bevaringsværdi	SAVE 4
Boligareal	843 m <sup>2</sup>
Erhvervsareal	49 m <sup>2</sup>
Lokalplan	Nr. 20 og 250
Antal boliger	11
Opført / tilbygget	1884
Energimærke	før/efter C / B

**ANSØGT ØKONOMI:**

I alt	6.490.585 kr.
-------	---------------

**STØTTEBERETIGEDE UDGIFTER OPGJORT TIL:**

I alt	5.849.934 kr.
-------	---------------

**STØTTEFORSLAG:**

Forbedring	2.130.233 kr.
Indfasningsstøtte	663.349 kr.
Rammetræk	220.895 kr.

Vedligeholdelse	2.975.761 kr.
Bidrag til BvB	87.749 kr.
Genhusning	60.000 kr.
I alt	3.123.510 kr.

**RAMMETRÆK:**

3.123.510 kr. x 50 %	1.561.755 kr.
----------------------	---------------

Bygningsdel	Støtteberettigede arbejder	Energioptimerende/bæredygtige tiltag
Tag	Udbedring af revner i skifer.	
Kælder / fundering		
Facader / sokkel	Etablering af refendfuger mod gade og isolering af pudset gårdfacade.	Udvendig isolering af gårdfacade (200 mm). Miljøvenlig maling og materialer.
Vinduer	Eksisterende termovinduer udskiftes.	Udskiftning af vinduer til nye vinduer i træ med enkeltglas og forsatsruder med lavenergi-glas.
Udvendige døre	Snedkeristandsættes og males.	Tætning af udvendige døre. Miljøvenlig maling af udvendige døre.
Trapper	Istandsættelse af hoved- og bitrapper.	
Porte / Gennemgange	Isolering af loft og vægge.	Isolering af portloft mod beboelse (200 mm). Isolering af portvægge mod beboelse (150 mm).
Etageadskillelser	Isolering mod beboelse ved loft og kælder.	Efterisolering mod kælder (50 mm). Efterisolering mod loft (300 mm).
WC / bad	Etablering af et nyt wc/baderum.	Vandbesparende toilet og armaturer, f.eks. 2/4 liter skyls toilet. Energibesparende lysarmaturer. Miljøvenlig maling. Bæredygtige og miljøvenlige materialer (f.eks. Svanemærket, FSC certificeret træ).
Køkken	Etablering af et nyt køkken.	Vandbesparende armaturer. Miljøvenlig maling. Energirigtige hvidevarer. Bæredygtige og miljøvenlige materialer (f.eks. Svanemærket, FSC certificeret træ).
Varmeanlæg	Teknisk isolering i henhold til Energimærkerapport.	Efterisolering af rør, ventiler, målere, pumper og inspektionsluge.
Afløb	Udskiftning af faldstammer.	Eventuel etablering af skybrudssikring / højvandslukke.
Kloak	TV inspektion af kloak og reparation af kloak.	Udskiftning af utætte kloakledninger og sikring af drikkevand.

Vand	Ny vandinstallation og ny pumpe i henhold til Energimærkerapport. Evt. individuelle målere.	Udskiftning af cirkulationspumpe for varmt brugsvand til energibesparende pumpe. Evt. etablering af individuelle forbrugsmålere.
Gas	Ny gasinstallation i et køkken.	Gas bibeholdes til madlavning.
Ventilation	Ventilation i et køkken og wc/baderum.	Varmegenvindingsanlæg.
El / svagstrøm	Ny elinstallation i en bolig.	
Øvrige ombygningsarbejder	Istandsættelse og blysanering i forbindelse med etablering af køkken og wc/bad.	Miljørigtige materialer. Genbrug af materialer.
Byggeplads		Minimerer miljøforureningen under arbejdets udførelse. Byggeaffaldspolitik - minimere spild, genanvendelse af materialer.



Facade mod Oehlenschlägersgade



Facade mod gård



Bitrappe



Ejendommen ligger i bydelen Vesterbro / Kgs. Enghave

## 2. DYBBØLSGADE 62

INDSATSOMRÅDE: Centrale Vesterbro  
UDSAT BYOMRÅDE: Vesterbro / Kgs. Enghave

EJERFORHOLD: Andelsforening

INSTALLATIONSMANGLER: 10 boliger uden bad

Bevaringsværdi	SAVE 5
Boligareal	470 m <sup>2</sup>
Erhvervsareal	88 m <sup>2</sup>
Lokalplan	Nr. 65
Antal boliger	10
Opført / tilbygget	1889
Energimærke	før/efter D / C

ANSØGT ØKONOMI:

I alt	3.770.802 kr.
-------	---------------

STØTTEBERETIGEDE UDGIFTER OPGJORT TIL:

I alt	3.810.483 kr.
-------	---------------

STØTTEFORSLAG:

Tilskud 1/4	952.621 kr.
Bidrag til BvB	57.157 kr.
Genhusning	1.500.000 kr.
I alt	2.509.778 kr.

RAMMETRÆK:

2.509.778 kr. x 50 %	1.254.889 kr.
----------------------	---------------

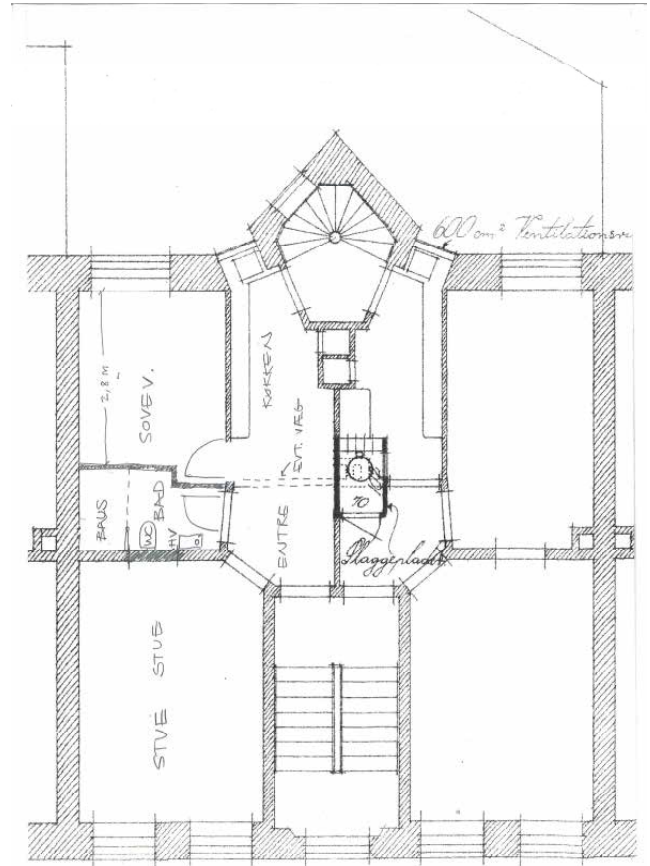
Bygningsdel	Støtteberettigede arbejder	Energioptimerende/bæredygtige tiltag
Tag		
Kælder / fundering		
Facader / sokkel	Mindre istandsættelse af gadefacade. Total istandsættelse af gårdfacader.	Tætning af facade ved omfugning/istandsættelse af fuger. Miljøvenlig afrensning/behandling af facader. Miljøvenlig maling og materialer.
Vinduer	Udskiftning af glaslister og maling af vinduer.	Istandsættelse af eksisterende vinduer. Miljøvenlig maling.
Udvendige døre	Eventuel udskiftning af døre.	Udskiftning og energioptimering af udvendige døre. FSC certificeret træ. Miljøvenlig maling.
Trapper		
Porte / Gennemgange		
Etageadskillelser	Isolering mod beboelse ved kælder.	Efterisolering af etageadskillelse.
WC / bad	Etablering af 10 wc / baderum.	Vandbesparende toilet og armaturer, f.eks. 2/4 liter skyls toilet. Energibesparende lysarmaturer i wc/bad. Bæredygtige og miljøvenlige materialer (f.eks. Svanemærket, FSC certificeret træ). Miljøvenlig maling.
Køkken	Diverse følgearbejder i forbindelse med etablering af nye wc/bad.	
Varmeanlæg	Isolering af rør i henhold til Energimærkerapport.	Eftersolering af rør.
Afløb	Ny installation.	Eventuel etablering af skybrudssikring/højvandslukke.
Kloak	Tilslutning.	
Vand	Ny installation.	Etablering af individuelle forbrugsmålere.



Gas		
Ventilation	Nyt anlæg.	
El / svagstrøm	Elinstallation i wc/bad.	
Øvrige ombygningsarbejder		
Byggeplads		Minimerer miljøforureningen under arbejdets udførelse. Byggeaffaldspolitik - minimere spild, genanvendelse af materialer.



Facade mod Dybbølsgade



Placering af nyt wc/baderum

Eksisterende forhold



Udsnit facade gård



Ejendommen ligger i bydelen Vesterbro / Kgs. Enghave

## 3. KONGSHØJGADE 8 / HADERSLEVSGADE 27

INDSATSOMRÅDE: Centrale Vesterbro  
UDSAT BYOMRÅDE: Vesterbro / Kgs. Enghave

EJERFORHOLD: Andelsboligforening

INSTALLATIONSMANGLER: Ingen

Bevaringsværdi	SAVE 4
Boligareal	1.517 m <sup>2</sup>
Erhvervsareal	0 m <sup>2</sup>
Lokalplan	Nej
Antal boliger	19
Opført / tilbygget	1903
Energimærke	før/efter E / C

ANSØGT ØKONOMI:

I alt	3.419.872 kr.
-------	---------------

STØTTEBERETIGEDE UDGIFTER OPGJORT TIL:

I alt	3.444.475 kr.
-------	---------------

STØTTEFORSLAG:

Tilskud 1/3	1.148.158 kr.
Bidrag til BvB	51.667 kr.
Genhusning	0 kr.
I alt	1.199.825 kr.

RAMMETRÆK:

1.199.825 kr. x 50 %	599.913 kr.
----------------------	-------------

Bygningsdel	Støtteberettigede arbejder	Energioptimerende/bæredygtige tiltag
Tag		
Kælder / fundering		
Facader / sokkel		
Vinduer	Udskiftning af ældre termovinduer mod gade og gård til nye vinduer i træ med enkeltglas og forsatsruder med lavenergi-glas.	Udskiftning af vinduer til nye vinduer i træ med enkeltglas og forsatsruder med lavenergi-glas. Udskiftning og energioptimering samt lydisolering af vinduer. FSC certificeret træ. Miljøvenlig maling.
Udvendige døre	Forsatsrammer på udvendige døre.	Isolering af udvendige døre.
Trapper		
Porte / Gennemgange		
Etageadskillelser	Isolering mod beboelse ved kælder.	Isolering mod beboelse ved kælder.
WC / bad		
Køkken		
Varmeanlæg	Isolering af vinduesbrystninger, flanger og komponenter i henhold til Energimærkerapport.	Indvendig isolering af vinduesbrystninger. Teknisk isolering.
Afløb		
Kloak		
Vand	Udskiftning af el-trace til cirkulation på varmt vand.	Etablering af cirkulation på varmt vand.
Gas		
Ventilation		
El / svagstrøm		
Øvrige ombygningsarbejder		
Byggeplads		Minimerer miljøforureningen under arbejdets udførelse. Byggeaffaldspolitik - minimere spild, genanvendelse af materialer.





Facade mod Broagergade og Haderslevsgade



Detalje vinduer



Gadedør



Kælder



Ejendommen ligger i bydelen Vesterbro / Kgs. Enghave

## 4. HADERSLEVSGADE 3 / FREDERIKSTADSGADE 15

INDSATSOMRÅDE: Centrale Vesterbro  
UDSAT BYOMRÅDE: Vesterbro / Kgs. Enghave

EJERFORHOLD: Andelsboligforening

INSTALLATIONSMANGLER: 1 bolig uden bad

Bevaringsværdi	SAVE 4
Boligareal	1.870 m <sup>2</sup>
Erhvervsareal	183 m <sup>2</sup>
Lokalplan	Nej
Antal boliger	18
Opført / tilbygget	1899
Energimærke	før/efter C / C

ANSØGT ØKONOMI:

I alt	4.840.000 kr.
-------	---------------

STØTTEBERETIGEDE UDGIFTER OPGJORT TIL:

I alt	4.863.528 kr.
-------	---------------

STØTTEFORSLAG:

Tilskud 1/3	1.621.176 kr.
Bidrag til BvB	72.953 kr.
Genhusning	0 kr.
I alt	1.694.129 kr.

RAMMETRÆK:

1.694.129 kr. x 50 %	847.065 kr.
----------------------	-------------

Bygningsdel	Støtteberettigede arbejder	Energiopsummerende/bæredygtige tiltag
Tag	Udskiftning af tagbeklædning.	Efterisolering af tag.
Kælder / fundering	Reparation af loft og delvis isolering af kælderydervægge.	Isolering af fundamenter og kælder.
Facader / sokkel	Delvis istandsættelse af gadefacade og istandsættelse af gårdfacade.	Tætning af facade ved omfugning/istandsættelse af fuger. Miljøvenlig maling og materialer.
Vinduer	Istansættelse af vinduer mod gade, udskiftning af vinduer mod gård til træ/alu vinduer.	Istansættelse af eksisterende vinduer. Udskiftning og energioptimering af vinduer. FSC certificeret træ. Miljøvenlig maling.
Udvendige døre	Døre mod gade udskiftes/istandsættes . Døre mod gård istandsættes.	Tætning af udvendige døre. Energiopsummering af udvendige døre. FSC certificeret træ. Miljøvenlig maling.
Trapper		
Porte / Gennemgange		
Etageadskillelser	Isolering mod beboelse ved loft.	Isolering mod beboelse ved loft.
WC / bad		
Køkken		
Varmeanlæg	Isolering af rør og udskiftning af pumper.	Isolering af rør og udskiftning af pumper.
Afløb		
Kloak		
Vand	Udskiftning af pumpe og isolering af rør.	Evt. etablering af individuelle forbrugsmålere. Udskiftning af cirkulationspumpe. Efterisolering af rør.
Gas		
Ventilation		
El / svagstrøm		
Øvrige ombygningsarbejder		
Byggeplads		Minimerer miljøforureningen under arbejdets udførelse. Byggeaffaldspolitik - minimere spild, genanvendelse af materialer.

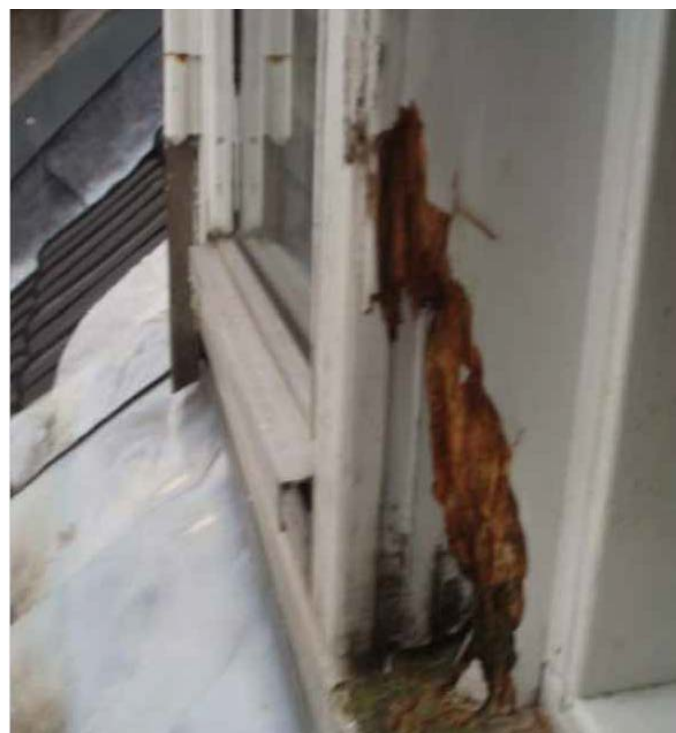




Facade mod Haderslevgade og Frederiksstadgade



Udsnit gårdfacade



Udsnit kvistvindue



Kælder



Kvist mod gård



Ejendommen ligger i bydelen Vesterbro / Kgs. Enghave

Københavns Kommune  
Teknik- og Miljøforvaltningen  
Byens Fysik, Område- og Byfornyelse  
Postboks 339  
1504 København V

tlf: 33 66 33 66

e-mail: [anlaegsprojekter@tmf.kk.dk](mailto:anlaegsprojekter@tmf.kk.dk)

[www.kk.dk/byfornyelse](http://www.kk.dk/byfornyelse)

**SAMMEN  
OM BYEN**

**KØBENHAVNS KOMMUNE**  
Teknik- og Miljøforvaltningen