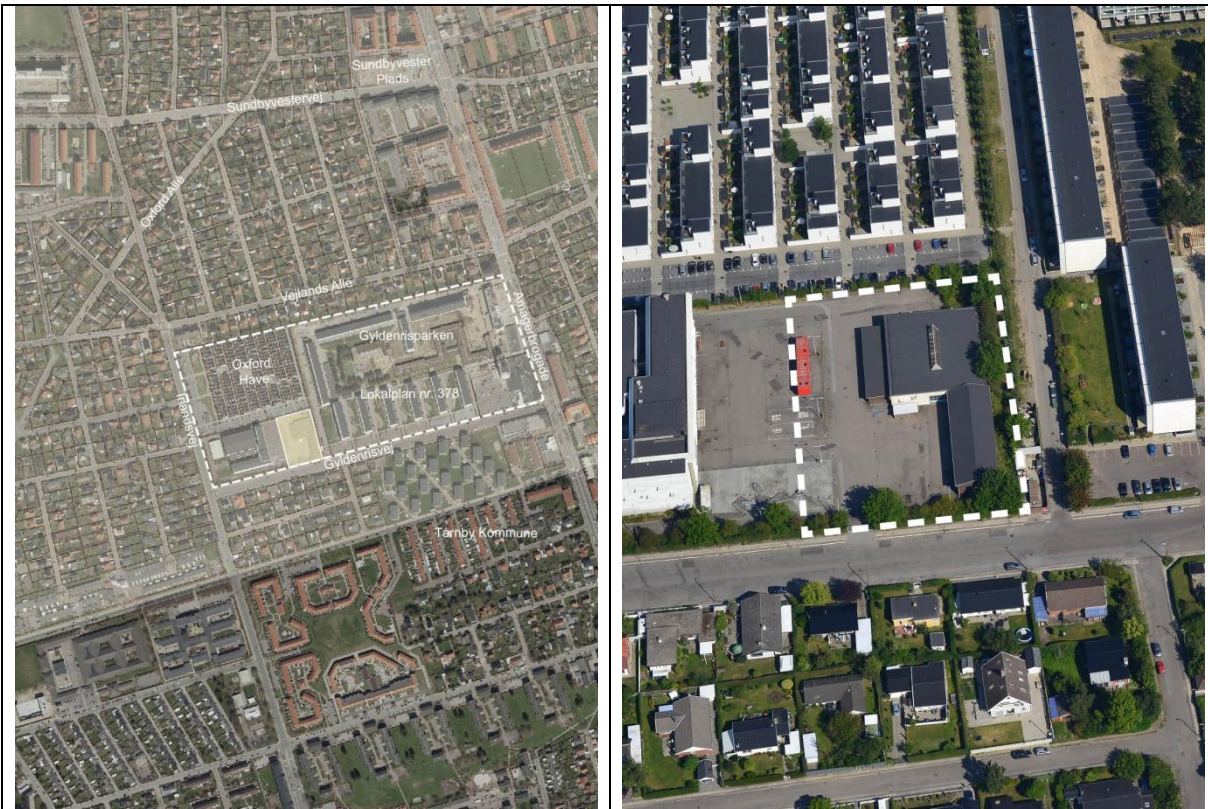


Bilag 2 FAKTA
Forslag til lokalplan for "Gyldenrisvej"



Bydel: Amager Vest **Beliggenhed/adresse: Gyldenrisvej 54, 2300 København S**

| LOKALPLANFORSLAGET | | |
|--------------------------------------|---|---|
| | Eksisterende forhold | Muliggjorte ændringer |
| Samlet grundareal | Totalt 15.516 m ² (heraf udgør lokalplanområdet 5.140 m ²) | 5.140 m ² |
| Anvendelse / KP-ramme | T2 (tekniske anlæg) | B3* med bestemmelse om friarealpct på 50 |
| Bebyggelsesprocent | 60 | 110 |
| Maksimal bygningshøjde/ antal etager | 24 | 20 |
| Etageareal | Totalt 8.850 m ² | 4.427 m ² |
| Muliggjort m ² bolig | - | 5.650 m ² |
| Muliggjort m ² erhverv | Totalt 9.310 m ² (3.084 m ² indenfor lokalplanområdet) | - |
| Friarealprocent boliger | - | 50 |
| Friarealprocent erhverv | - | - |
| Friarealprocent institutioner | - | - |
| Bilparkering / antal pladser | højest 1 pr. 100 m ² | Mindst 1 pr. 200 m ² , højest 1 pr. 100 m ² |
| Cykelparkering | - | Cykelparkering på egen grund. 2,5 plads pr. 100 m ² |
| Detailhandel | - | - |
| Energiklasse | - | Mulighed for laveste energiklasse |
| Arbejdspladser | - | - |
| Skatteindtægter | - | 0,7-0,8 mio. kr./år |

| | | |
|----------------------|---|---|
| Særlige bemærkninger | - | - |
|----------------------|---|---|

| Delområde I | | |
|-----------------------------------|-----------------------------|------------------------------|
| | Eksisterende forhold | Muliggjorte ændringer |
| Anvendelse / KP-ramme | | |
| Bebyggelsesprocent | | |
| Etageareal | | |
| Muliggjort m ² bolig | | |
| Muliggjort m ² erhverv | | |

| Delområde II | | |
|-----------------------------------|-----------------------------|------------------------------|
| | Eksisterende forhold | Muliggjorte ændringer |
| Anvendelse / KP-ramme | | |
| Bebyggelsesprocent | | |
| Etageareal | | |
| Muliggjort m ² bolig | | |
| Muliggjort m ² erhverv | | |

| Delområde III | | |
|-----------------------------------|--|------------------------------|
| | | Muliggjorte ændringer |
| Anvendelse / KP-ramme | | |
| Bebyggelsesprocent | | |
| Etageareal | | |
| Muliggjort m ² bolig | | |
| Muliggjort m ² erhverv | | |

| FAKTA | | |
|--------------------------------------|--------------------------------|---|
| forslag til kommuneplantillæg | | |
| | KOMMUNEPLAN 2011 | ÆNDRING |
| Anvendelse / KP-ramme | T2 (tekniske anlæg) | B3* |
| Maks. bebyggelsesprocent | 60 | 110 |
| Maks. bygningshøjde | 24 | 20 |
| Maks. etageareal/ ekskl. tagetage | 3.084 m ² | 5.650 m ² |
| Friarealprocent boliger | - | 50 |
| Friarealprocent erhverv | - | - |
| Friarealprocent institutioner | - | - |
| Parkering | højst 1 pr. 100 m ² | Mindst 1 pr. 200 m ² , højst 1 pr. 100 m ² |
| Cykelparkering | - | Cykelparkering på egen grund. 2,5 plads pr. 100 m ² |
| Detailhandel | - | - |
| Særlige bestemmelser | - | friarealpct på 50 |