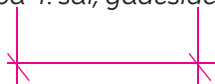


Bilag 2 - Dispensation fra lokalplan nr. 506 'Mjølnerparken'  
til ændret udformning af 4. sal på eksisterende bebyggelse og infill-byggerier, Nørrebro.

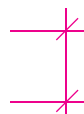
**Facadeudsnit og snit** med afvigelser i forhold til gældende lokalplan. Illustration: KHS arkitekter (revideret).



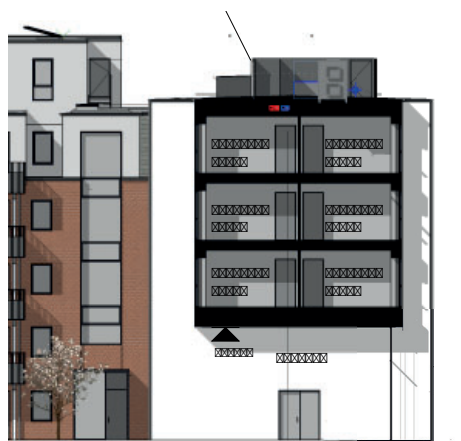
Facadeudsnit og snit.  
Eksempel på udgang til to altaner på 4. sal, gadeside



Snit og facadeudsnit.  
Eksempel på fremskudt trapperum på 4. sal, gårdside



Facade og snit.  
Eksempel på infillbyggeri (m. snit i port).



**Facader og snit** med afvigelser i forhold til gældende lokalplan. Illustration: KHS arkitekter (revideret).



**Snit gennem karré og opstalt mod gård**



**Typisk gadefacade med infillbyggeri**



Karré A

**Plantegninger 4. sal** med afvigelser i forhold til gældende lokalplan. Illustration: KHS arkitekter (revideret).

- Afvigelser fra bestemmelser i lokalplan nr. 506 vedr. tilbagetrækning 1m for penthouseetage*
- Afvigelser fra bestemmelser i lokalplan nr. 506 vedr. infillbyggeri 4. etager m. penthouseetage*



Karré B



Karré C

**Plantegninger 4. sal** med afvigelser i forhold til gældende lokalplan. Illustration: KHS arkitekter (revideret).

- Afvigelser fra bestemmelser i lokalplan nr. 506 vedr. tilbagetrækning 1m for penthouseetage*
- Afvigelser fra bestemmelser i lokalplan nr. 506 vedr. infillbyggeri 4. etager m. penthouseetage*



Karré D