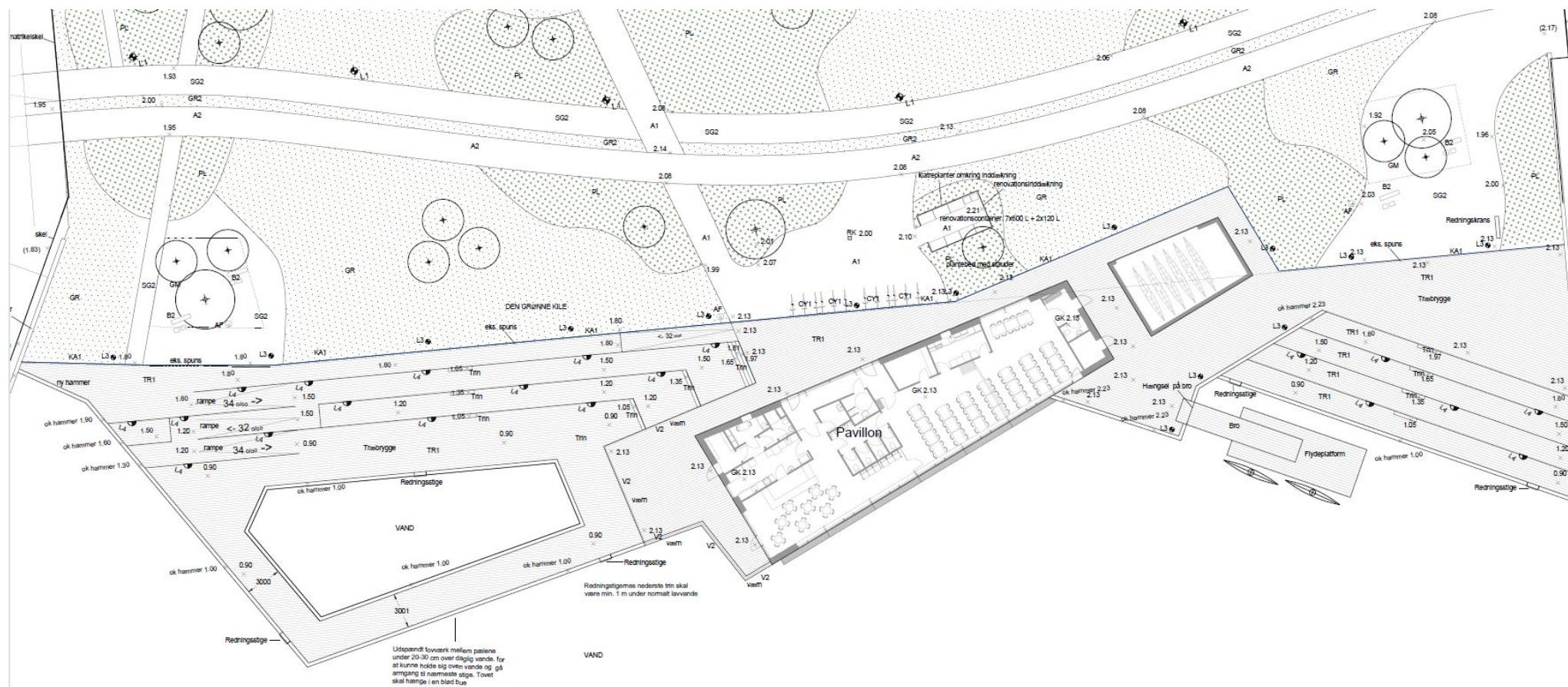
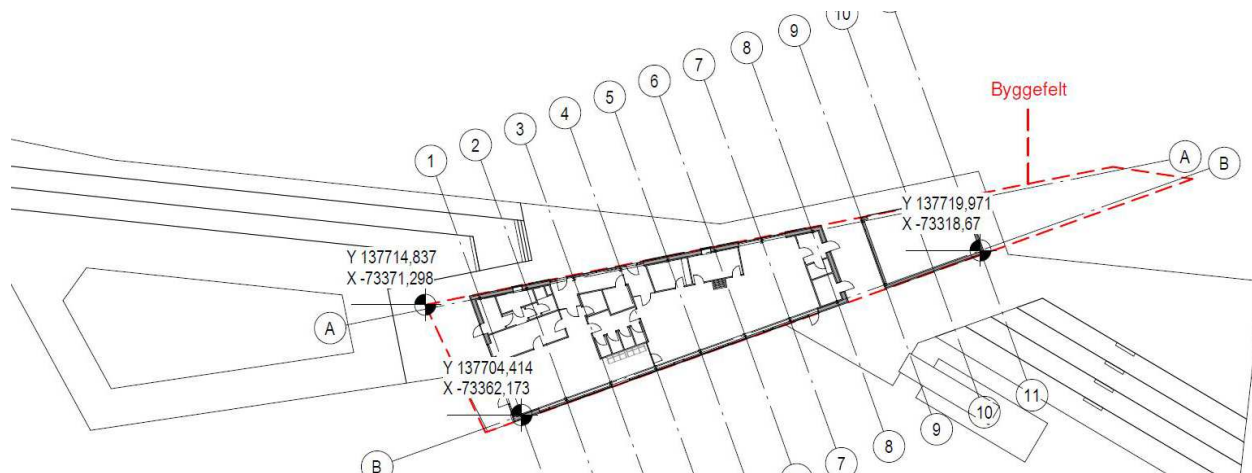


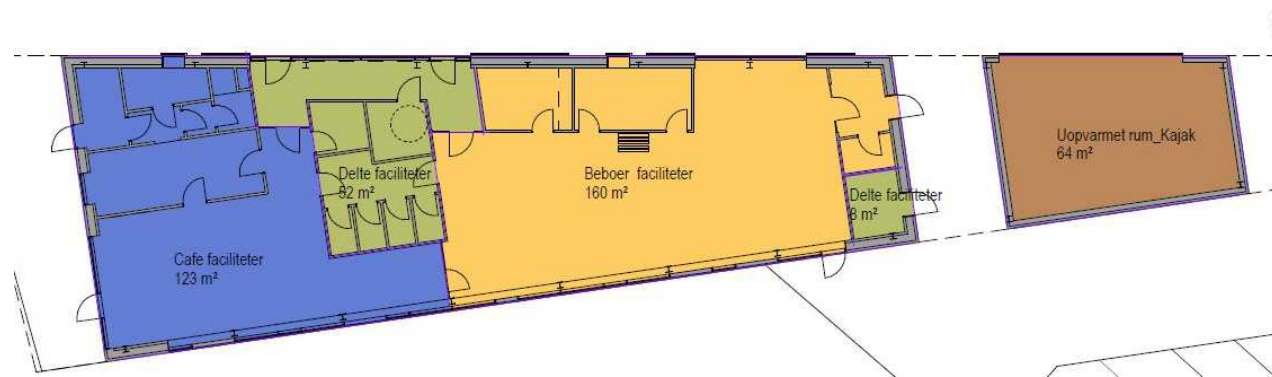
Illustrative uddrag fra byggeansøgningen af 3. januar 2019.



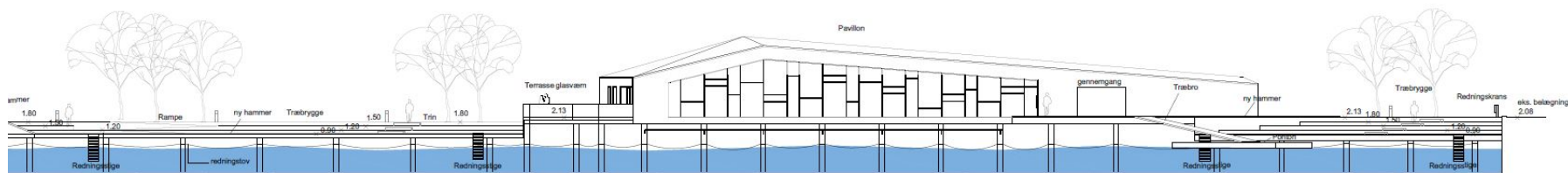
Pavillonens placeres som en integreret del af træbrygge-anlægget mellem havnebassinets mod syd og 'den grønne kile' mod nord.



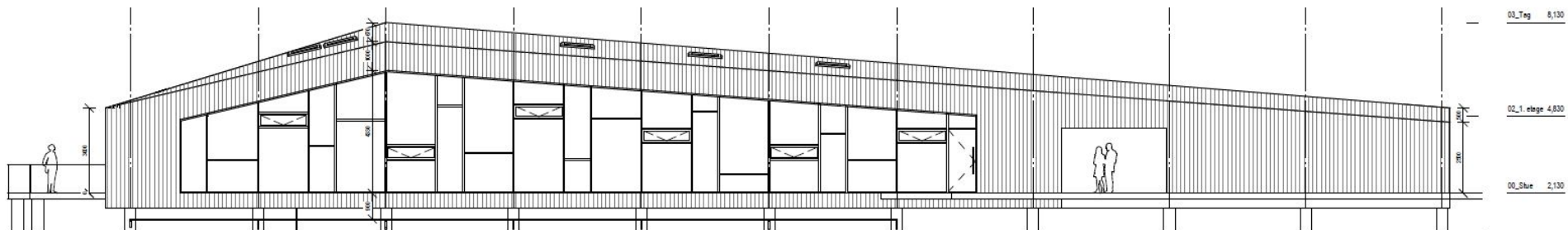
Pavillonens placering ift. byggefeltet som angivet i den gældende lokalplan tillæg 4 til lokalplan nr. 310



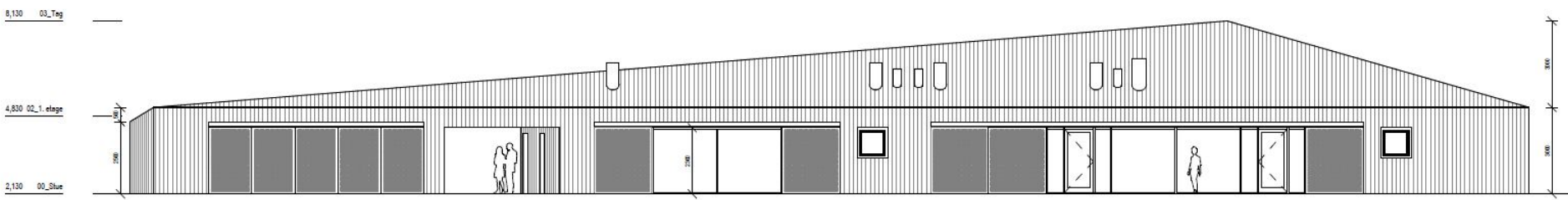
Pavillonens indretning og disponering mellem Café-, delte- og beboerfaciliteter



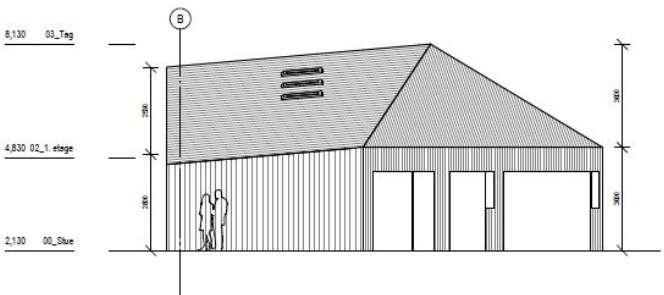
Pavillon set i opstalt fra vandsiden (fra syd)



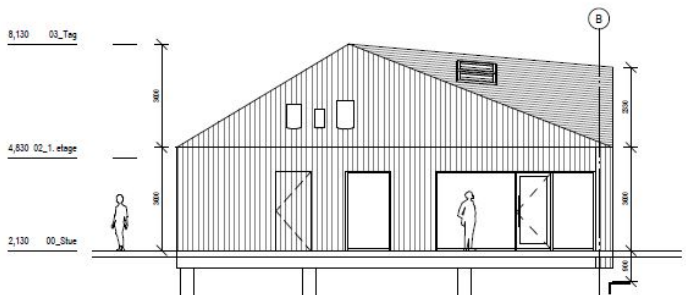
1 01\_Opstalt, Syd  
1 : 100



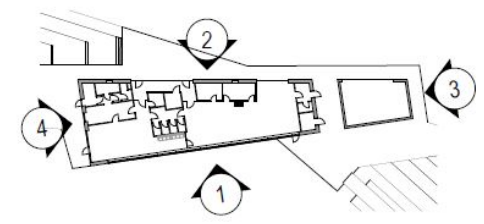
2 03\_Opstalt, Nord  
1 : 100



3 04\_Opstalt, Øst  
1 : 100



4 02\_Opstalt, Vest  
1 : 100



Rev. Nr.:	Rev. Dato:	Int.:	Godk.:
-----------	------------	-------	--------

Pavillonens arkitektoniske udformning set i opstalt fra syd, nord, øst og vest.