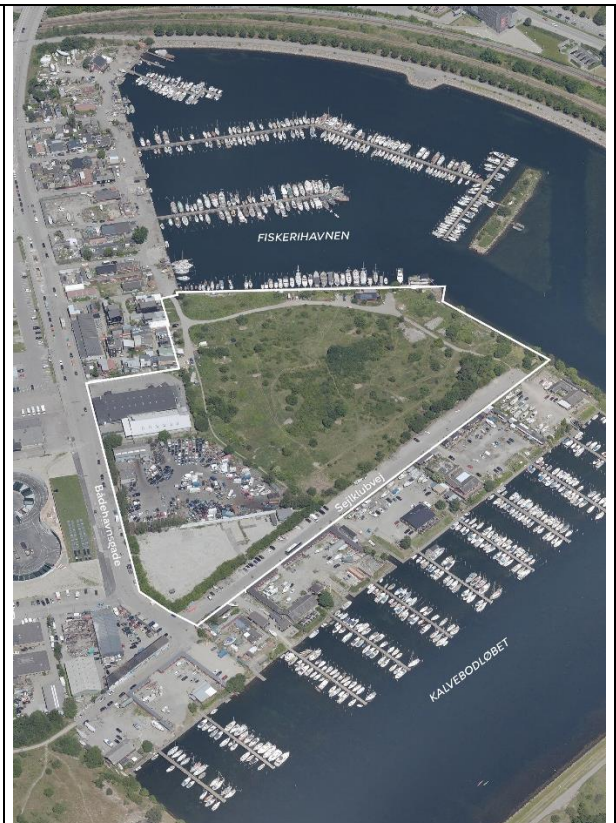
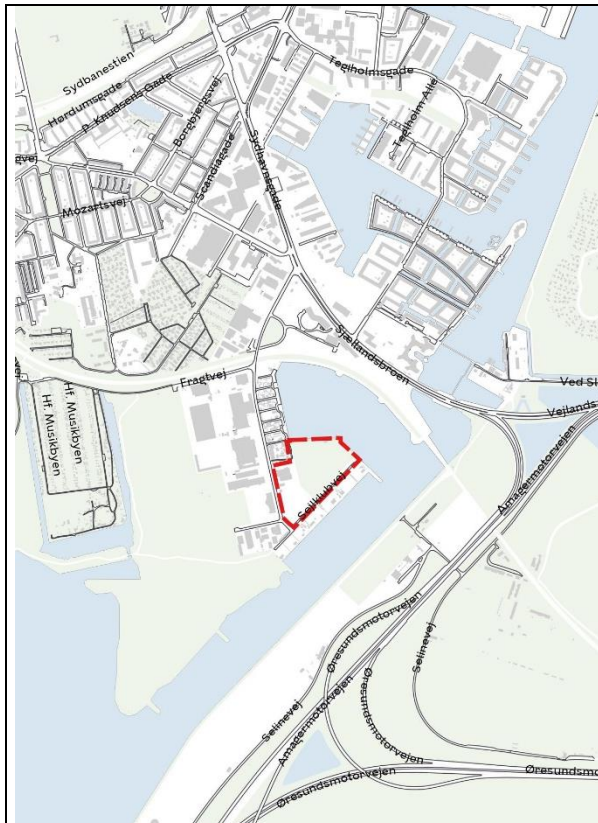




Bilag nr. 3

FAKTA

Forslag til lokalplan for Stejlepladsen



**Bydel: Kongens
Enghave**

Beliggenhed/adresse: Området afgrænses af Bådehavnsgade, Sejlklubvej og Fiskerihavnen (Matr.nr. 409, 482 og 566 Kongens Enghave, København)

Startredegørelsen

	Eksisterende forhold	Muliggjorte ændringer
Samlet grundareal		Ca. 51.800 m ²
Anvendelse / KP-ramme	Industri (J1*) og Institutioner og fritidsområder (O1)	Boliger / B* i forslag til KP19
Bebyggelsesprocent	J1*-område: 110 %, O1-område: 0 %	140
Maksimal bygningshøjde/ antal etager	J1*-område: 20 meter	24 m
Etageareal	Ca. 2.700 m ²	Ca. 72.000 m ²
Muliggjort m ² bolig	-	69.200 m ² + 1000 m ² fællesskabsfunktioner
Muliggjort m ² erhverv	Ca. 18.000 m ²	1.800 m ² (daginstitution)
Friarealprocent boliger	-	40
Friarealprocent erhverv	15	10
Friarealprocent institutioner	-	100

Bilparkering	1:100	Forslag til KP19-ramme: 1:175 I lokalplanen: 1:175 Butikker: 1:100 Daginstitution: 1:200 Ungdomsboliger: 1:600
Cykelparkering almindelige	-	Forslag til KP19-ramme: Boliger og erhverv: 3:100 Ungdomsboliger: 4:100 Daginstitution: 2,5:100 Uddannelsesinstitutioner: 1 pr. 2 studerende/ansat Grundskoler: 5:100 m2 Butikker: 4:100 I lokalplanen: Boliger og erhverv: 3:100 Ungdomsboliger: 4:100 Daginstitution: 2,5:100 Uddannelsesinstitutioner: 0,5 pr. studerende/ansat Butikker: 4:100
Cykelparkering pladskrævende	-	KP-ramme: Boliger, erhverv og butikker: 1:500 Daginstitutioner: 1:250 I lokalplanen: Boliger: 1:500 Daginstitutioner: 1:250
Antal cykelparkeringspladser pr. forventet arbejdsplads		-
Detailhandel	-	-
Arbejdspladser	Ikke opgjort	I størrelsesordenen af 72 arbejdspladser
Skatteindtægter	Ikke opgjort	I størrelsesordenen af 16,3 mio.kr. pr. år.
Almene boliger i lokalplanområdet		25 % - ca. 17.300 m ²
Almene boliger i skolegrunddistriktet	52 % af den samlede boligmasse	Ca. 50 % af den samlede boligmasse (ved etablering af 530 små, private boliger, 180 private boliger og 180 almene boliger).
Særlige bemærkninger		

FAKTA		
forslag til kommuneplantillæg/Forslag til Kommuneplan 2019		
	Kommuneplan 2015/Forslag til Kommuneplan 2019	ÆNDRING
Anvendelse / KP-ramme	J1* og O1 / B*	Boliger B4*
Maks. bebyggelsesprocent	110,0	140
Maks. bygningshøjde	20 m.	24 m.
Maks. etageareal/ ekskl. tagetage		-
Friarealprocent boliger		40
Friarealprocent erhverv		10
Friarealprocent institutioner		100
Parkering		Forslag til KP19-ramme: 1:175 I lokalplanen: 1:175 Butikker: 1:100 Daginstitution: 1:200 Ungdomsboliger: 1:600
Cykelparkering almindelige		Forslag til KP19-ramme: Boliger og erhverv: 3:100 Ungdomsboliger: 4:100 Daginstitution: 2,5:100 Uddannelsesinstitutioner: 1 pr. 2 studerende/ansat Grundskoler: 5:100 m ² Butikker: 4:100 I lokalplanen: Boliger og erhverv: 3:100 Ungdomsboliger: 4:100 Daginstitution: 2,5:100 Uddannelsesinstitutioner: 0,5 pr. studerende/ansat Butikker: 4:100
Cykelparkering pladskrævende		Forslag til KP19-ramme: Boliger, erhverv og butikker: 1:500 Daginstitutioner: 1:250 I lokalplanen: Boliger: 1:500 Daginstitutioner: 1:250
Detailhandel	Ingen	Ingen
Særlige bestemmelser		Der vil i videre planproces blive taget stilling til om det vil være nødvendigt med særlige bestemmelser.