



04-09-2017

Sagsnr.
2017-0250829

Dokumentnr.
2017-0250829-10

Sagsbehandler
Birgitte Jørgensen
Nanna Hauch

Bilag 8 Kanadavej 9

Teknik- og Miljøforvaltningen har den 18. januar 2017 modtaget ansøgning om til- og ombygning af det eksisterende enfamiliehus til et dobbelthus. Forvaltningen har den 4. april 2017 modtaget et revideret projekt.

Ejendommen og det aktuelle projekt

Grunden har et areal på 618 m², heraf er 257 m² udlagt til vej.

Ejendommen er bebygget med et enfamiliehus på 105 m², som ønskes til- og ombygget.

Det ansøgte dobbelthus har 1 etage med udnyttet tagetage (1 ½ etage).

Dobelthuset har et samlet etageareal på 228 m².

Bebyggelsesprocenten er 38. Dobelthuset har et samlet bebygget areal på 120 m².

Begge boliger får en størrelse på hver 116 m² (bebygget areal 60 m²).

Det ansøgte projekt indeholder en udstykningsplan med opdeling i to grunde på henholdsvis 302 m² og 316 m². Bebyggelsesprocenten på de to grunde er henholdsvis 38 og 37.

Ejendommen er en hjørnegrund, og der er ikke behov for at udlægge areal til ny vej (indkørsel).

Høring af naboer

Forvaltningen har gennemført partshøring af naboer. Der er ikke indkommet høringssvar.

Teknik- og Miljøforvaltningens vurdering

Dobelthuset opføres inden for byggeretten med hensyn til bebyggelsesprocent, højde og afstand til naboskel.

Grundstørrelserne efter opdeling i to grunde vil ikke være usædvanlig i kvarteret.

Det ansøgte projekt, herunder grundstørrelserne efter opdeling, grundenes udformning samt husets omfang, placering og udformning, er helt på linje med projekter, som Teknik- og Miljøforvaltningen tidligere har givet tilladelse til.

Det er i det hele taget i overensstemmelse med hidtidig praksis om fravigelse af villaservitutter at tillade det ansøgte dobbelthus.

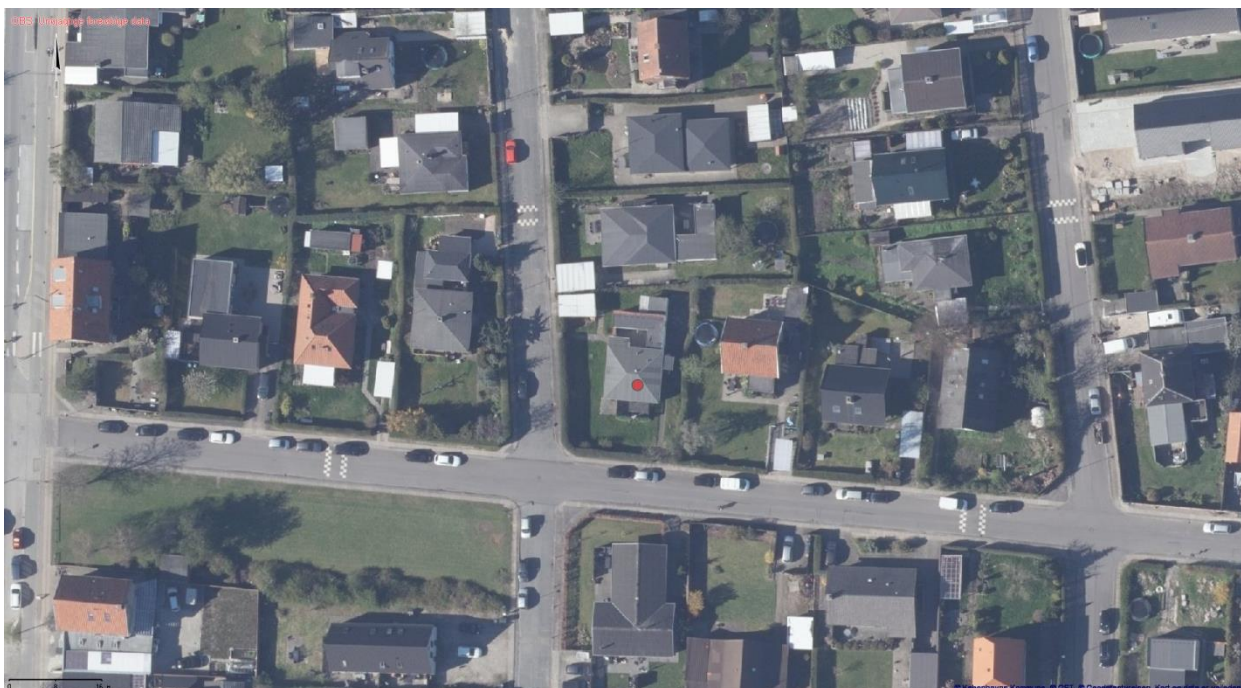
En tilladelse er også i overensstemmelse med Teknik- og Miljøudvalgets beslutning den 19. juni 2017 om, at igangværende sager, som er modtaget før behandlingen i Borgerrepræsentationen om at ændre praksis, behandles efter hidtil gældende praksis.

Derudover henviser Teknik- og Miljøforvaltningen til bilaget ”Mulige konsekvenser af afslag” og bilaget ”Muligt ansvar ved afslag” til indstillingen.

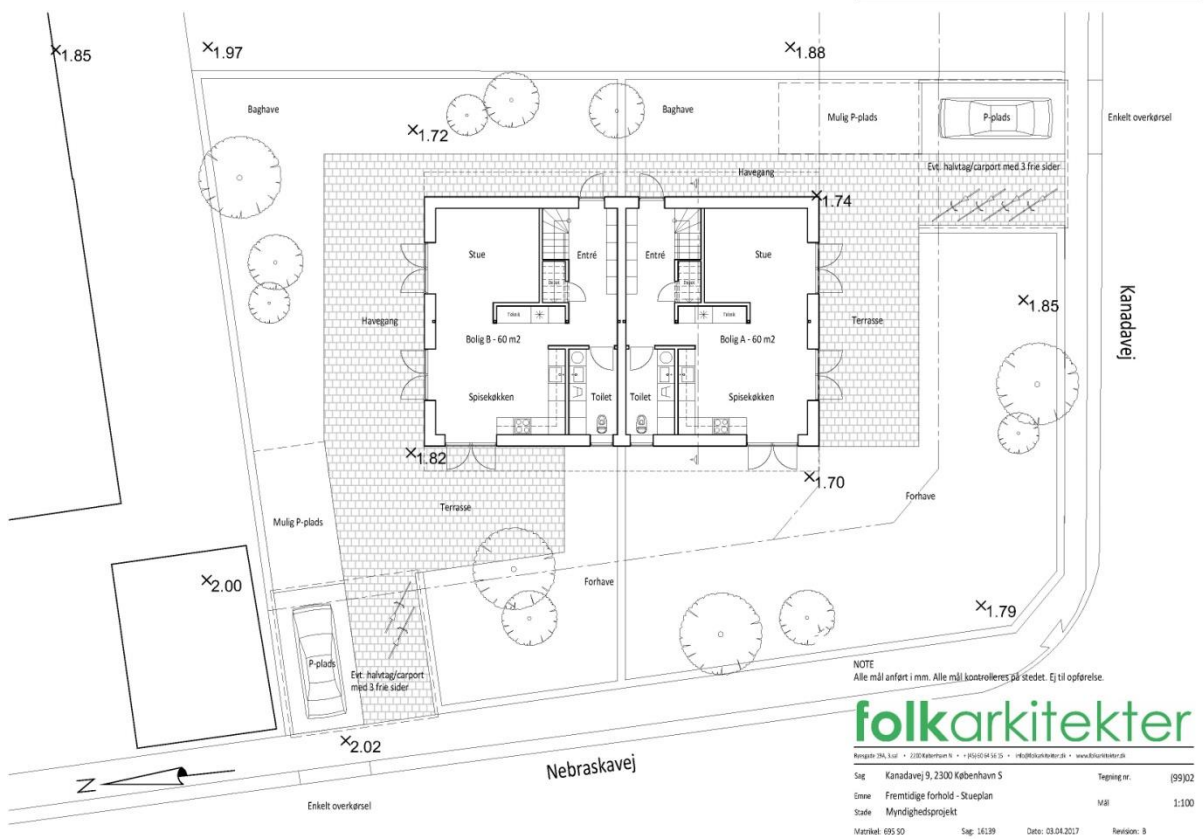
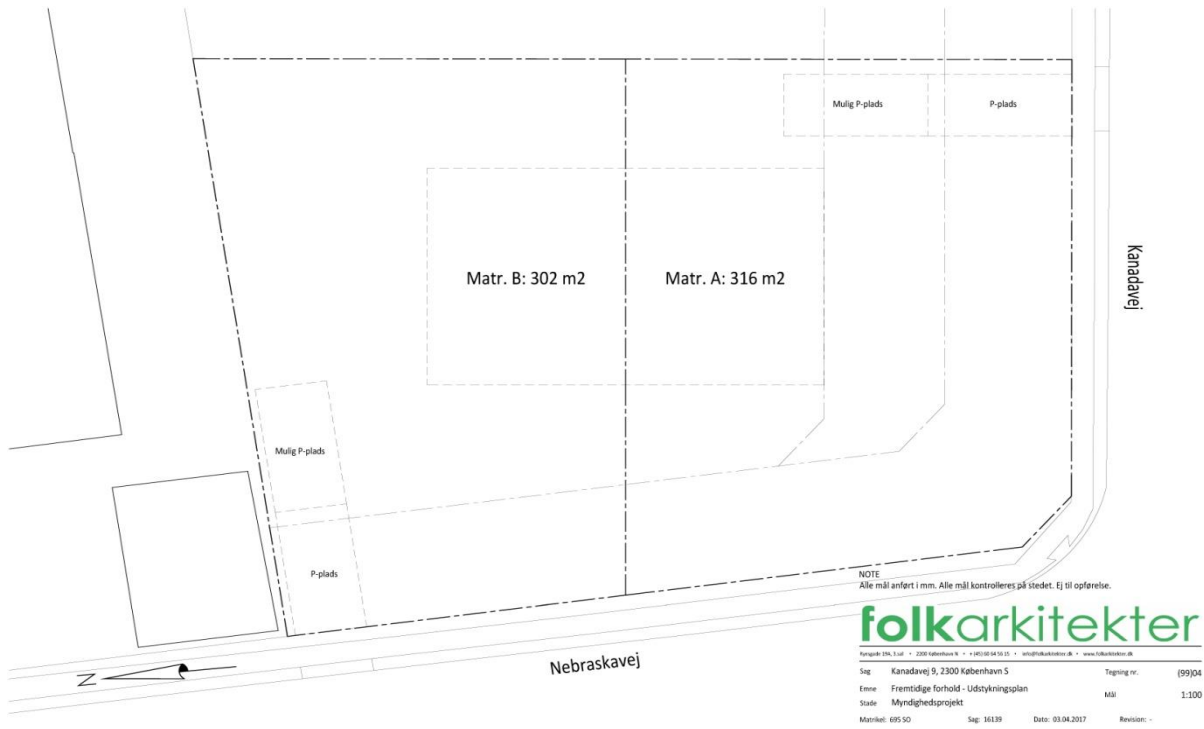
Bilag

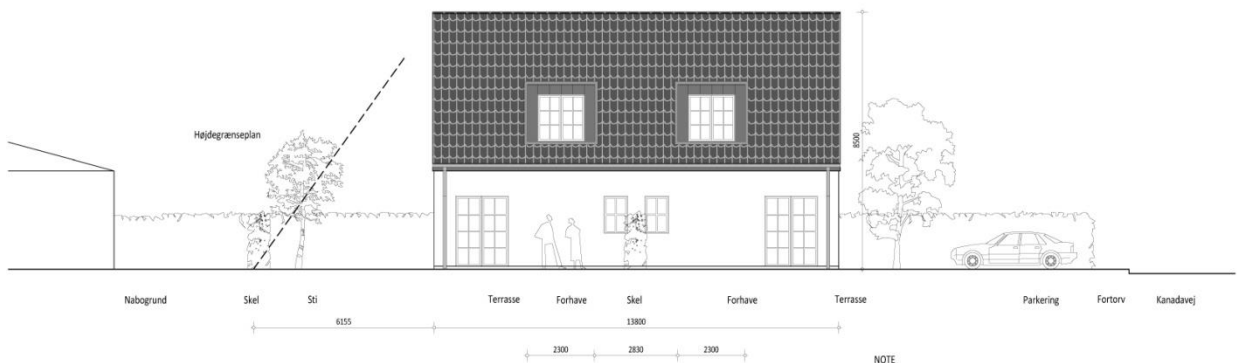
- Luftfoto, der viser ejendommen og nærområdet
- Projektmateriale

Luftfoto, der viser ejendommen og nærområdet



Projektmateriale



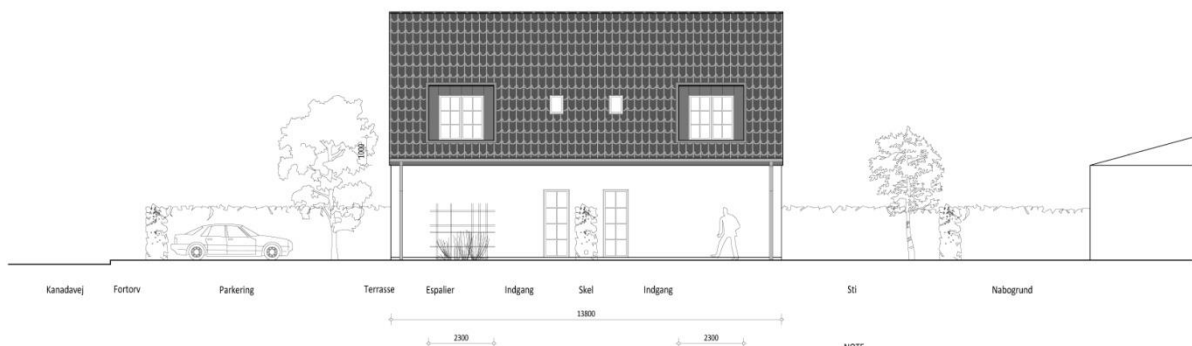


NOTE
Alle mål anført i mm. Alle mål kontrolleres på stedet. Ej til opførelse.

folkarkitekter

Følgende 194, 1. udg. • 2200 København N • +45 (0)45 51 51 • info@folkarkitekter.dk • www.folkarkitekter.dk

Sag	Kanadavej 5, 2300 København S	Tegning nr.	(99)21
Erne	Fremtidige forhold - Facade vest	Mål	1:100
Stade	Myndighedsprojekt		
Matrikel	695 50	Sag	16139
		Dato	03.04.2017
		Revision	8



NOTE
Alle mål anført i mm. Alle mål kontrolleres på stedet. Ej til opførelse.

folkarkitekter

Følgende 194, 1. udg. • 2200 København N • +45 (0)45 51 51 • info@folkarkitekter.dk • www.folkarkitekter.dk

Sag	Kanadavej 5, 2300 København S	Tegning nr.	(99)20
Erne	Fremtidige forhold - Facade øst	Mål	1:100
Stade	Myndighedsprojekt		
Matrikel	695 50	Sag	16139
		Dato	03.04.2017
		Revision	8



NOTE
Alle mål anført i mm. Alle mål kontrolleres på stedet. Ej til opførelse.

folkarkitekter

Rungtårn 13A, 3.sal • 2300 København N • +45 40 44 55 15 • info@folkarkitekter.dk • www.folkarkitekter.dk

Sag	Kanadavej 9, 2300 København S	Tagning nr.	(99)23
Erne	Fremtidige forhold - Facade nord	Mål	1:100
Stade	Myndighedsprojekt		
Material:	695 SO	Sag:	16139
		Dato:	03.04.2017
		Revision:	-



NOTE
Alle mål anført i mm. Alle mål kontrolleres på stedet. Ej til opførelse.

folkarkitekter

Rungtårn 13A, 3.sal • 2300 København N • +45 40 44 55 15 • info@folkarkitekter.dk • www.folkarkitekter.dk

Sag	Kanadavej 9, 2300 København S	Tagning nr.	(99)22
Erne	Fremtidige forhold - Facade syd	Mål	1:100
Stade	Myndighedsprojekt		
Material:	695 SO	Sag:	16139
		Dato:	03.04.2017
		Revision:	-