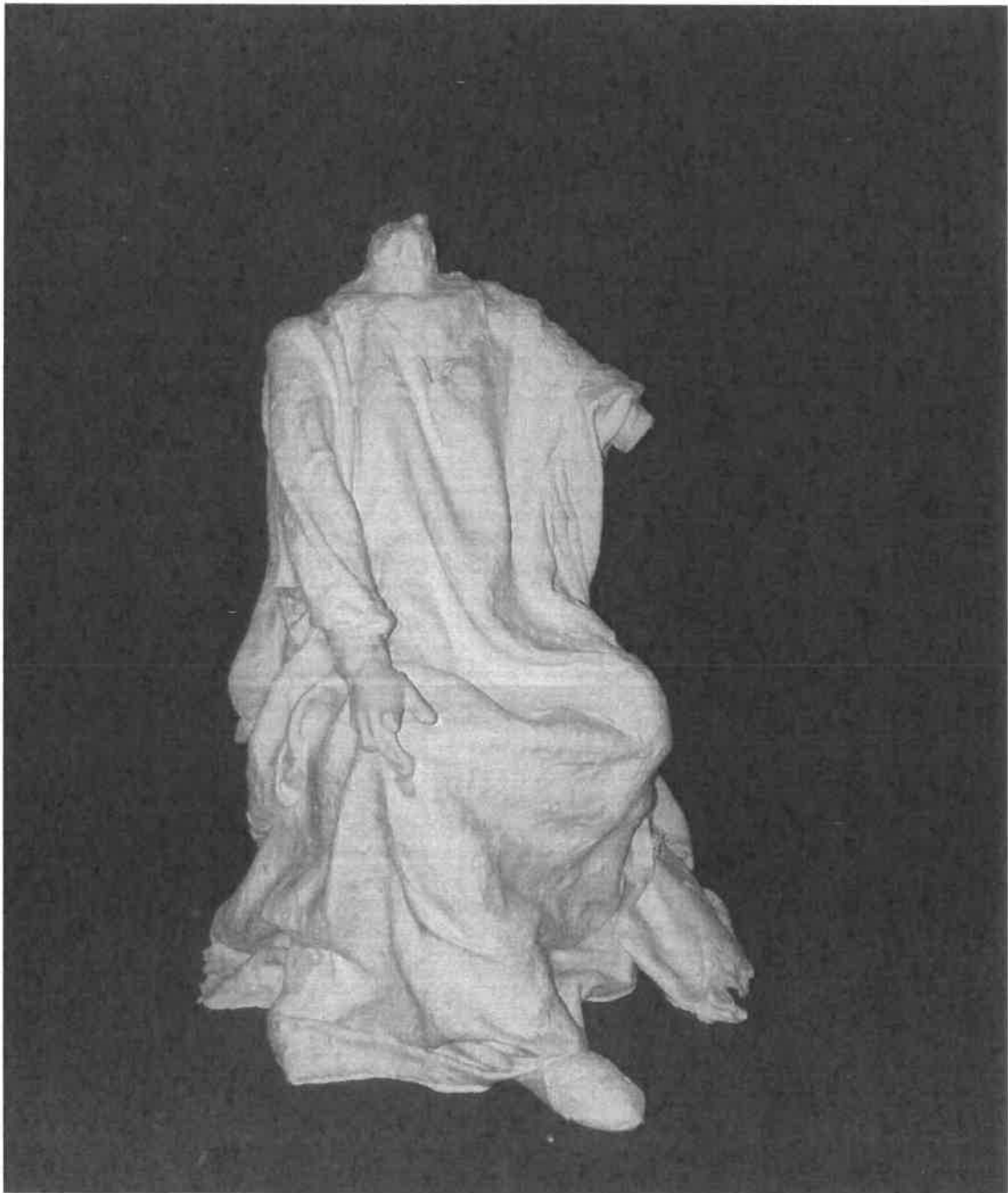


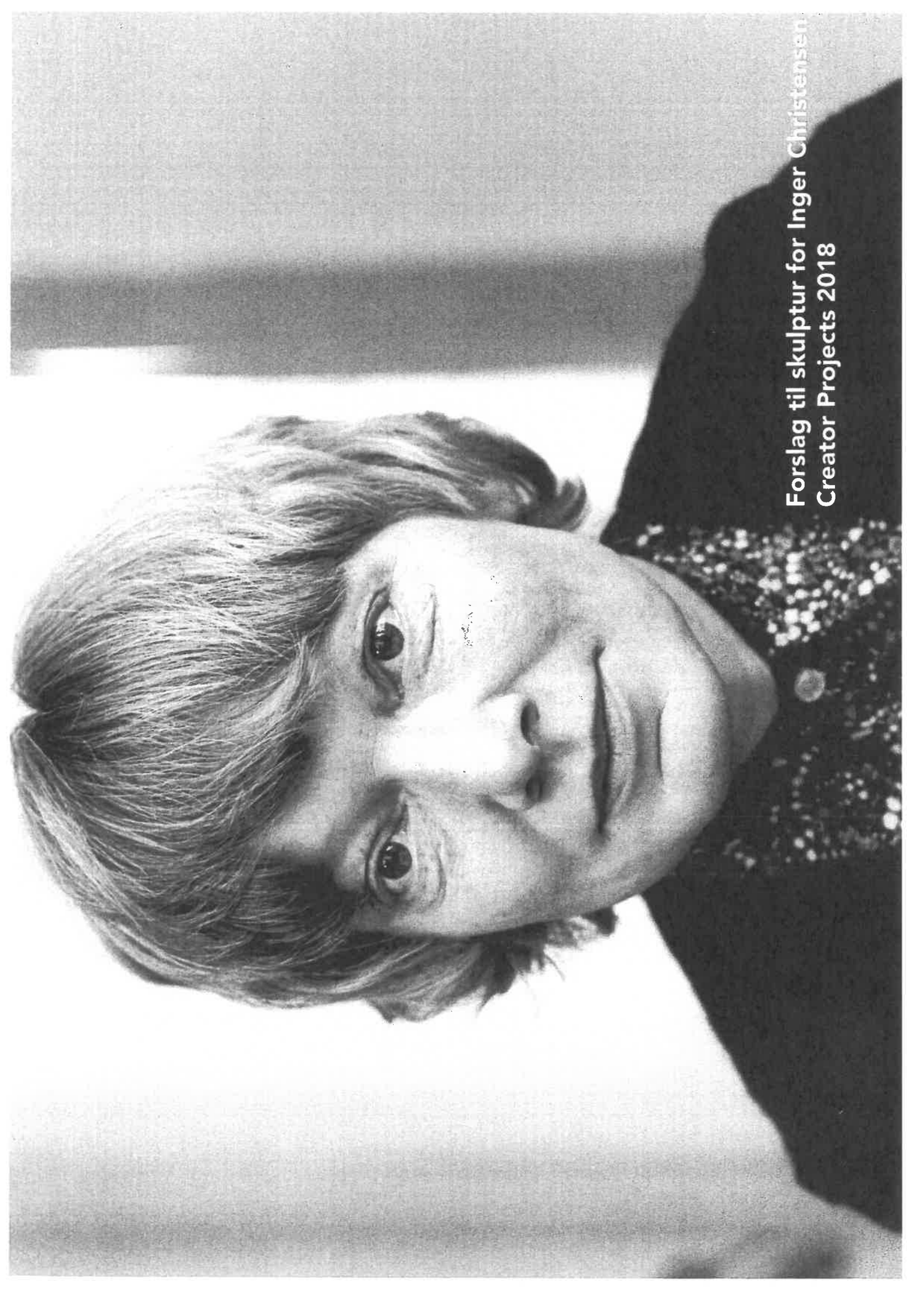
**BILAG 5**

**MONUMENT FOR INGER CHRISTENSEN**



Kaare Golles  
Skulptur for Inger Christensen  
Gipsmodel, 2018

Forslag til skulptur for Inger Christensen  
Creator Projects 2018



# indhold



Introduktion  
– side 03



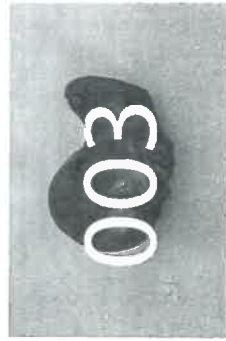
Placering  
– side 8



Inger Christensen – en af vor  
tids største forfattere  
– side 04



Finansiering og  
rådgivning  
– side 11



Kaare Gølles  
– side 06



En skulptur for Inger  
Christensen  
– side 7

## **En skulptur for digteren der fortsat inspirerer og er mere aktuel end nogensinde**

Der er langt mellem monumenter og mindesmærker rejst til ære for navngivne danske kvinder. I København findes to statuer, en af dronning Caroline Amalie i Kongens Have og statuen af skoleleder og kvindesagsforkæmper Natalie Zahle i Ørstedsparken. Der mangler en skulptur af en af vor tids vigtigste kvindelige forfattere. Derfor foreslår Creator Projects i samarbejde med kunstner Kaare Golles at placere en skulptur for Inger Christensen i København. Vi håber at Københavns Kommune vil hjælpe med at sikre realiseringen af en skulptur for Inger Christensen. Ved at lade en yngre fremadstormende mandlig kunstner skabe en skulptur for Inger Christensen, vil Københavns Kommune vise fremsynethed og samtidig bidrage til en mangfoldighed af kunstnere i det offentlige rum.

## Inger Christensen – en af vor tids største forfattere

Inger Christensen (1935-2009) er en af de største europæiske forfattere i det 20. århundrede, en af de få, man stadig vil kunne huske om 100 år – og ikke kun i Danmark. Det er få digtere forundt at blive læst bredt, men Inger Christensens værker er kendt og berømmet langt uden for Danmarks grænser og oversat til de fleste europæiske hovedsprog. Da hun døde beklagede den internationale presse, at hun ikke med en Nobelpris havde opnået den hæder, hendes værk berettigede hende til. I 2006 blev Sommerfugledalen optaget i Kulturkanonen. Inger Christensen inspirerer fortsat og er mere aktuel end nogensinde.

*“Et samfund kan være så stenet  
At alt er en eneste blok  
Og indbyggermassen så benet  
At livet er gået i chok*

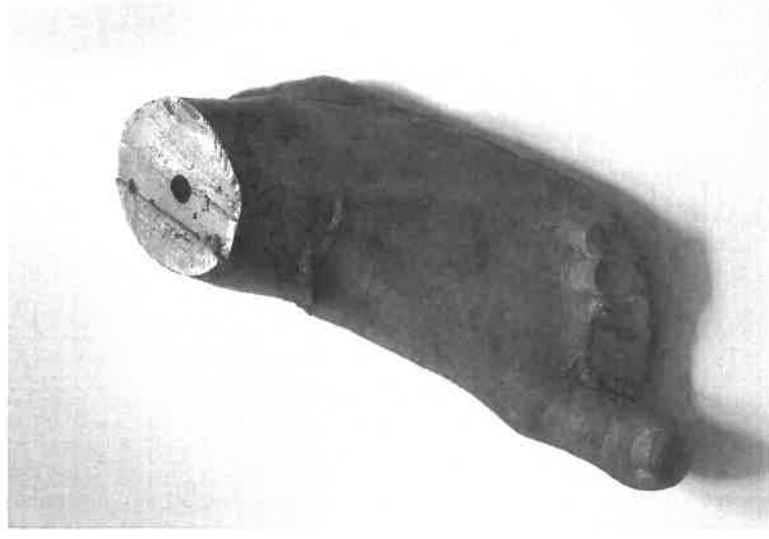
*Og hjertet er helt i skygge  
Og hjertet er næsten hørt op  
Til nogen begynder at bygge  
En by der er blød som en krop”*

– Inger Christensen, 1969, uddrag fra digtsamling “Det”

## Kaare Golle

Kaare Golle (f. 1985) tog afgang fra Malmö Art Academy i 2014, og har af flere omgange modtaget legater fra Statens Kunstfond samt bl.a. Blixfonden og Solarfonden. Han er aktuell med soloudstillingen Wundkanal på Sabsay Gallery.

I sin kunstneriske praksis arbejder han med abstraktion og negationen som bærende metoder, der manifesterer sig i en række motiver han vedvarende repeterer: natten, mørket, jord, aske, sten, menneskekroppen i fragmenter. Fragmentet står tilbage som den eneste erkendelse i hans praksis og beskriver menneskets splittede, fragmenterede tilværelse i verden i dag.



Kaare Golle  
BEGOT (18716), 2016 Bly



Kaare Gollies  
NN, 2016  
Waldstr. 10  
Tübingen Gallery  
Installation



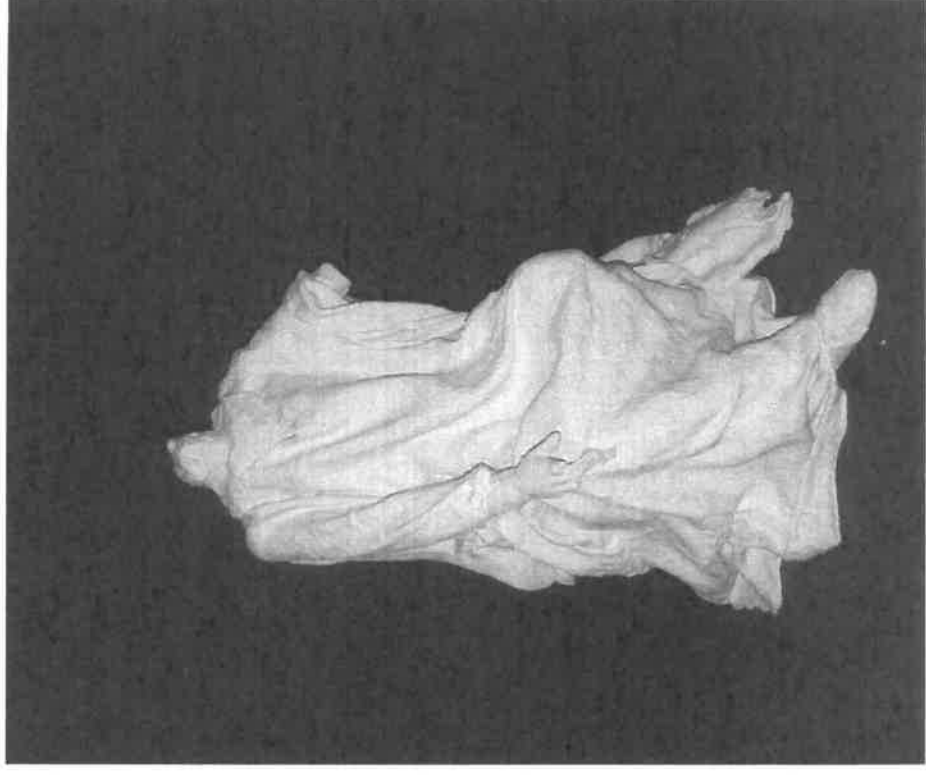


## En skulptur for Inger Christensen

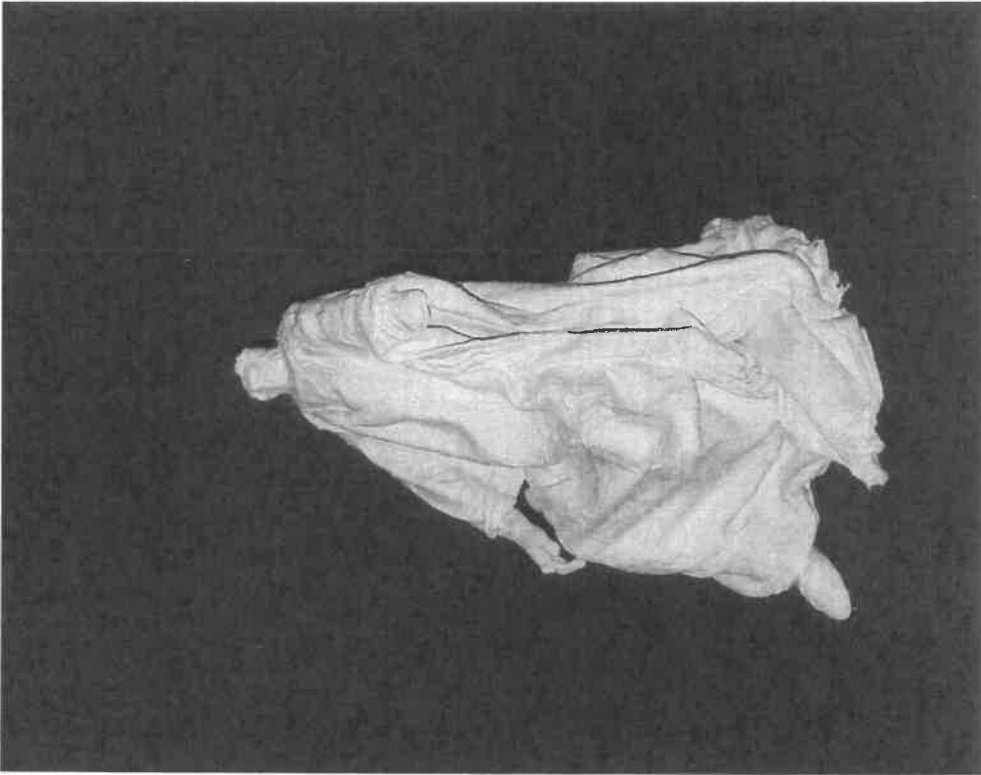
Kaare Gølles har udarbejdet en gipsmodel, som et udkast til en skulptur for Christensen – og ikke af Christensen. Christensen var beskeden og brød sig ikke om særlig fokus på hendes person, men hun udtrykte sig og levede gennem sine digte som en adskilt del af hende. Den bærende tanke med skulpturen er derfor at "indfange" hendes digtning; lidt tilsvarende Rodin's skulptur af Balzac, der forsøger at indfange forfatterens persona snarere end hans fysiske lighed. Den siddende figur med draperede klæder indfanger styrken, skrøbeligheden og skønheden i Inger Christensens digte. Figuren har en forbindelse til kvinderne i det østlige pediment i Parthenon frisen, hvor kvinderne er skildret med enormt meget kraft og autoritet uden differentiering mellem mand og kvinde. På samme måde ønsker Gølles at skabe et værdigt billede af Inger Christensens digte, der ligesom de græske statuer er hævet over tid og sted.

Gølles foreslår at skulpturen støbes i bronze, da bronze patinerer smukt og fungerer godt i det offentlige rum. En skulptur i bronze kræver meget lidt vedligeholdelse.

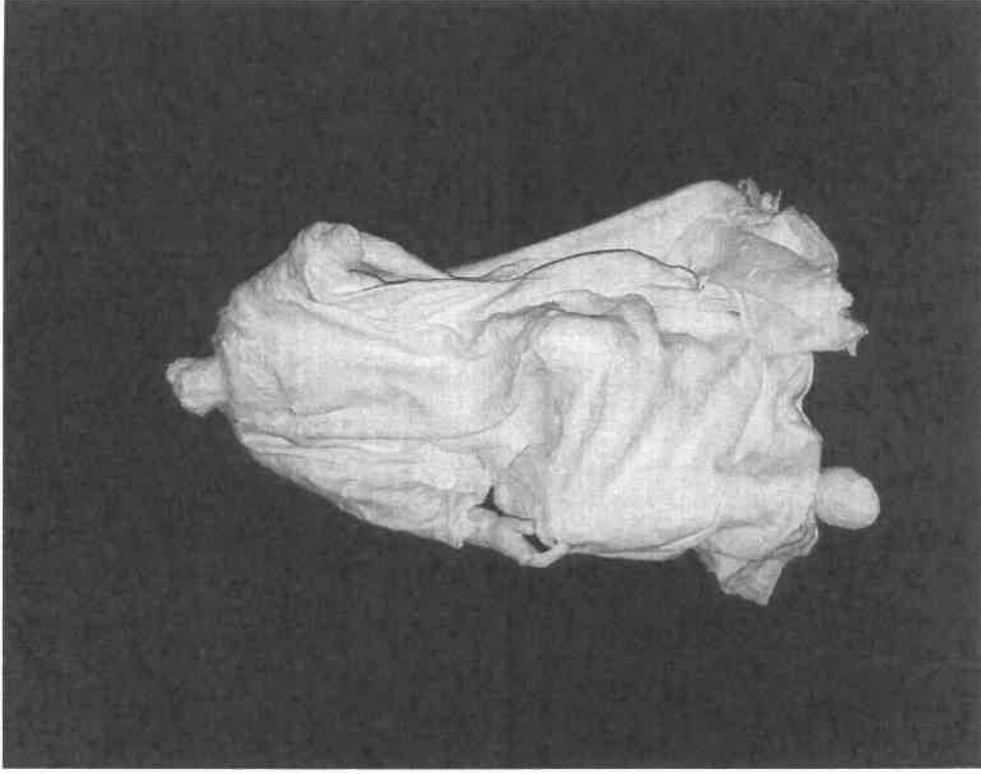
Monumentets fysiske udformning og materialevalg, knytter an til både kunsthistorien og indskriver sig i samtidens kunst uden at være låst i tiden.



Kaare Gølles  
Skulptur for Inger Christensen  
Gipsmodel, 2018



Kaare Gölles  
Skulptur for Inger Christensen  
Gipsmodel, 2018



Kaare Gölles  
Skulptur for Inger Christensen  
Gipsmodel, 2018

## Placering

Inger Christensen havde en væsentlig tilknytning til København. Ikke mindst Østerbro og særligt Østre Anlæg. At rejse et monument i Østre Anlæg, lige ved siden af forfatterens bopæl gennem mere end tredive år, synes nærliggende og vil bidrage til lokal forankring, historiefortælling og formidling af området. Derudover spillede naturen en central rolle i Inger Christensens digtning, hvorfor placeringen i de grønne omgivelser er oplagt. Det er først og fremmest en smuk placering, hvor skulpturen naturligt ville kunne gå i dialog med stedets ånd og historie.

Billedkunstner Anders Bonnesen står bag en udsmykning i Vejle, der blandt andet hylder Inger Christensen. Men der findes ikke noget monument for Inger Christensen, en af Danmarks vigtigste litterære skikkelser i København.





Markering af placering i Østre Anlæg

## Finansiering og rådgivning

Den nødvendige finansiering til værkproduktion, kunstnerhonorar, støbning af fundament, transport og anti-graffiti-behandling afholdes alene gennem fondsstøtte. Vi er allerede meget langt i processen og er i positiv dialog med flere fonde. De mener også at projektet skal realiseres inden for den kommende tid.

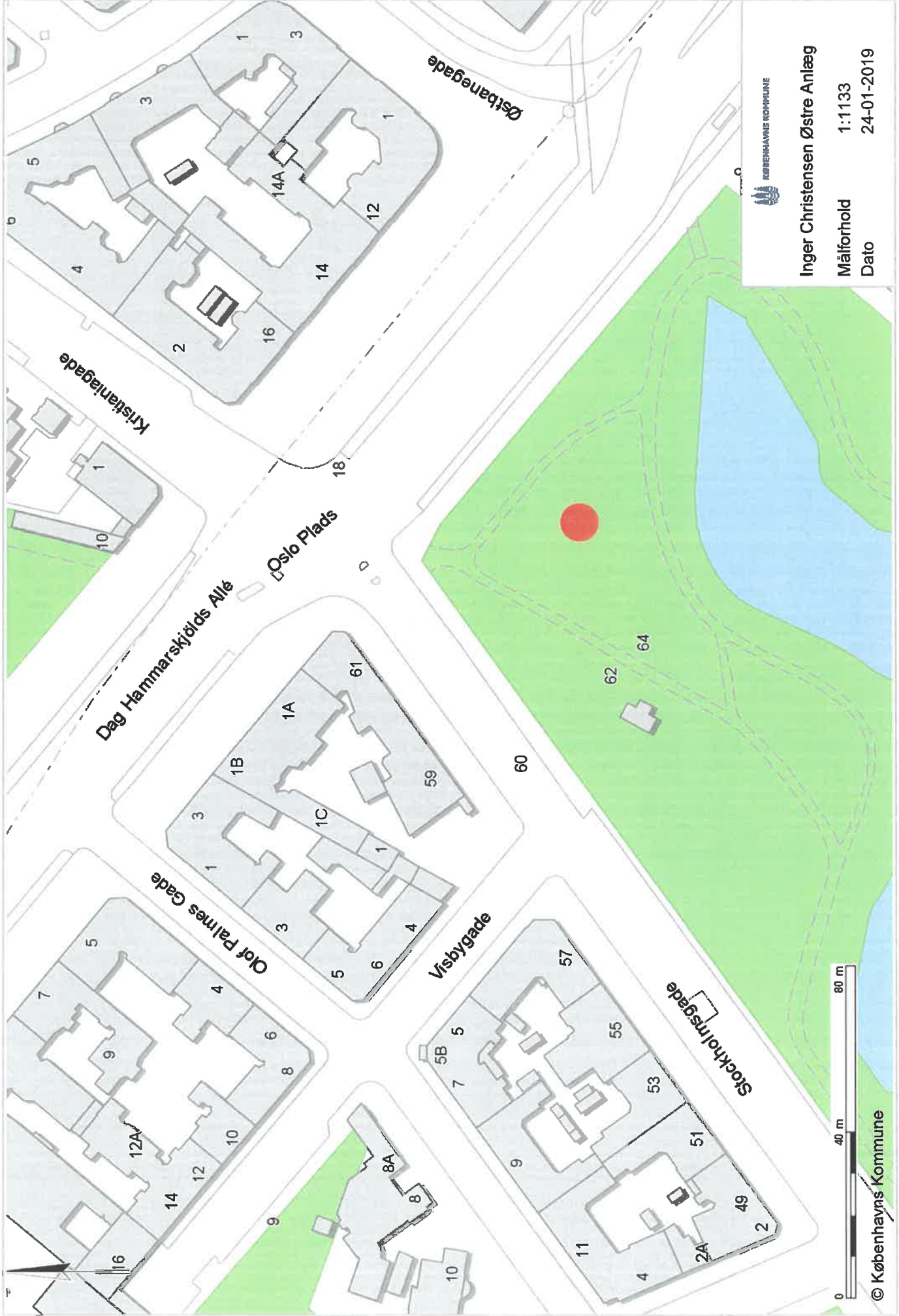
Creator Projects er et kunst- og kulturbureau. Vi skaber nytænkende kunstprojekter i Danmark og udlandet. Creator Projects har stor praktisk erfaring og indsigt i de økonomiske og formelle vilkår for offentlige kunstprojekter og bibringer processen den nødvendige kunstfaglige viden og erfaring med at conceptualisere og realisere ambitiøse offentlige kunstprojekter.



Kaare Golles, 2013



Kaare Gölles  
BEGOT (16617), 2017 Bronze



**Inger Christensen Østre Anlæg**  
 Målforhold 1:1133  
 Dato 24-01-2019



© Københavns Kommune



19. december 2018

Sagsnr.  
2018-0328818

Dokumentnr.  
2018-0328818-2

Sagsbehandler  
Rasmus Nielsen

**Høringssvar fra Københavns Billedkunstudvalg vedr. monument for Inger Christensen**

Teknik- og Miljøforvaltningen fremsendte 6. december 2018 anmodning til Københavns Billedkunstudvalg vedr. høringssvar om monument for Inger Christensen.

Billedkunstudvalg behandlede sagen ved møde 17. december 2018 og afgav høringssvar til Teknik- og Miljøforvaltningen:

”Billedkunstudvalget afgav følgende høringssvar vedr. forslag til Kaare Gølles skulptur for Inger Christensen:

Billedkunstudvalget finder det yderst relevant med en skulptur, der markerer Inger Christensens betydning, og på det foreliggende grundlag er vurderingen, at skulpturens abstraktion over kunstneren er spændende.

Udvalget er også enig i placeringen i Østre Anlæg, der er tæt knyttet til Inger Christensens liv.

Udvalget foreslår dog, at formidlingen af tankerne bag værket prioriteres (f.eks. via en plade), så sammenhængen mellem skulptur og Inger Christensens værk gøres tilgængelig for beskueren.”

**Udvikling og Administration**

Stormgade 20  
1555 København V

EAN nummer  
5798009782809





### Teknik- og Miljøforvaltningen

Den 6. december 2018 sendte Teknik- og Miljøforvaltningen et forslag til skulptur for digteren Inger Christensen i høring i lokaludvalget og i Rådet for Visuel Kunst. Forslaget er fra Creator Projects, som er et kunst- og kulturbureau. Creator Projects ønsker skulpturen opstillet i Østre Anlæg.

Lokaludvalget drøftede forslaget i sit møde den 10. januar 2019. Vi er enig med forslagsstilleren i, at Inger Christensen fortjener et monument og at Østre Anlæg er det rette sted at placere monumentet.

Men lokaludvalget kan ikke kæde den foreslåede skulptur sammen med Inger Christensen; en skulptur af en kvinde uden hoved, men med bryster – hvad er ideen med værket? Den foreslåede skulptur er ikke Inger Christensen og den foreslåede kunstner er ikke den rette til at portrættere hende.

Et monument for digteren Inger Christensen skal dreje sig om hendes poesi, idet det er poesiens væsen at skabe afklaring og forenkling. Lokaludvalget ser Inger Christensen som en minimalistisk person og en systemdigter. Vi foreslår, at der udskrives en kunstnerkonkurrence, der tager udgangspunkt i dette. I den videre proces kan man spørge hendes søn Peter Borum til råds.

Hvis den foreslåede skulptur sættes op, skal der være en forklarende tekst.

Den foreslåede placering på Hundelufterhøjen er ikke velvalgt. Der kommer ingen. Plænen i hjørnet ved Oslo Plads / Stockholmsgade er bedre.

Med venlig hilsen

Bent Lohmann,  
formand

15. januar 2019  
J.nr. 2019-0002520