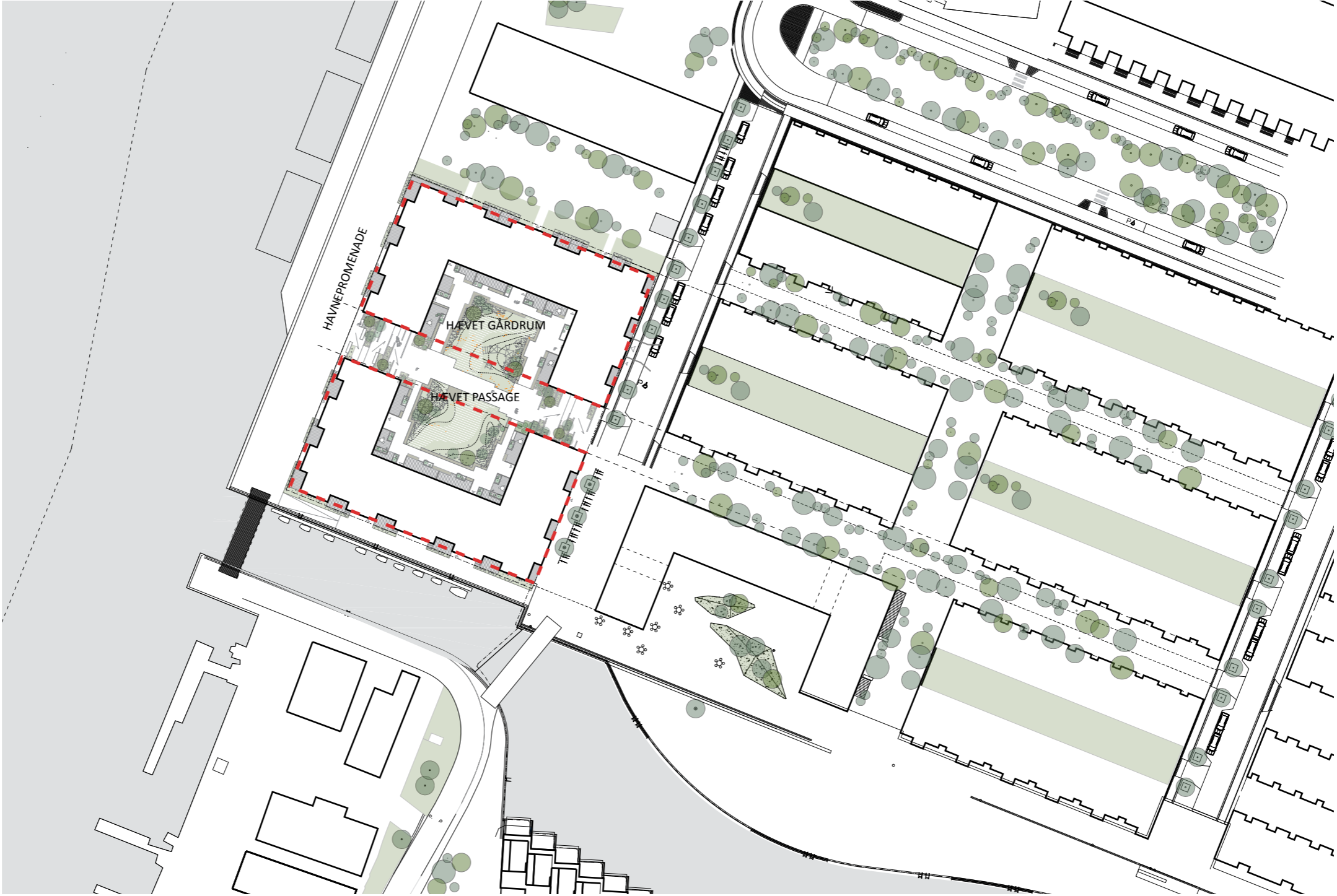


BYGGELINIER

SITUATIONSPLAN 1:1000

IFØLGE LOKALPLAN 
ØNSKET DISPENSATION 

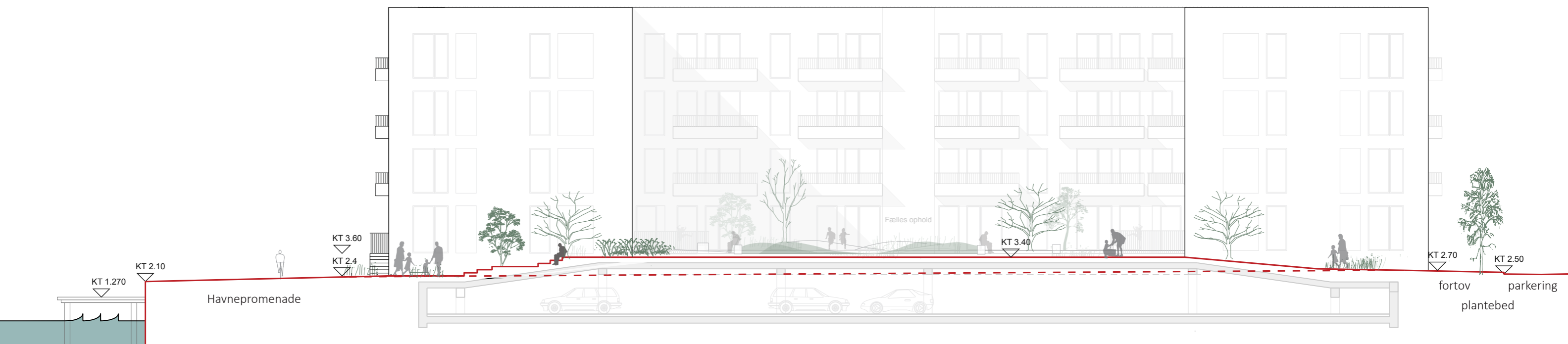


VEJFORLØB

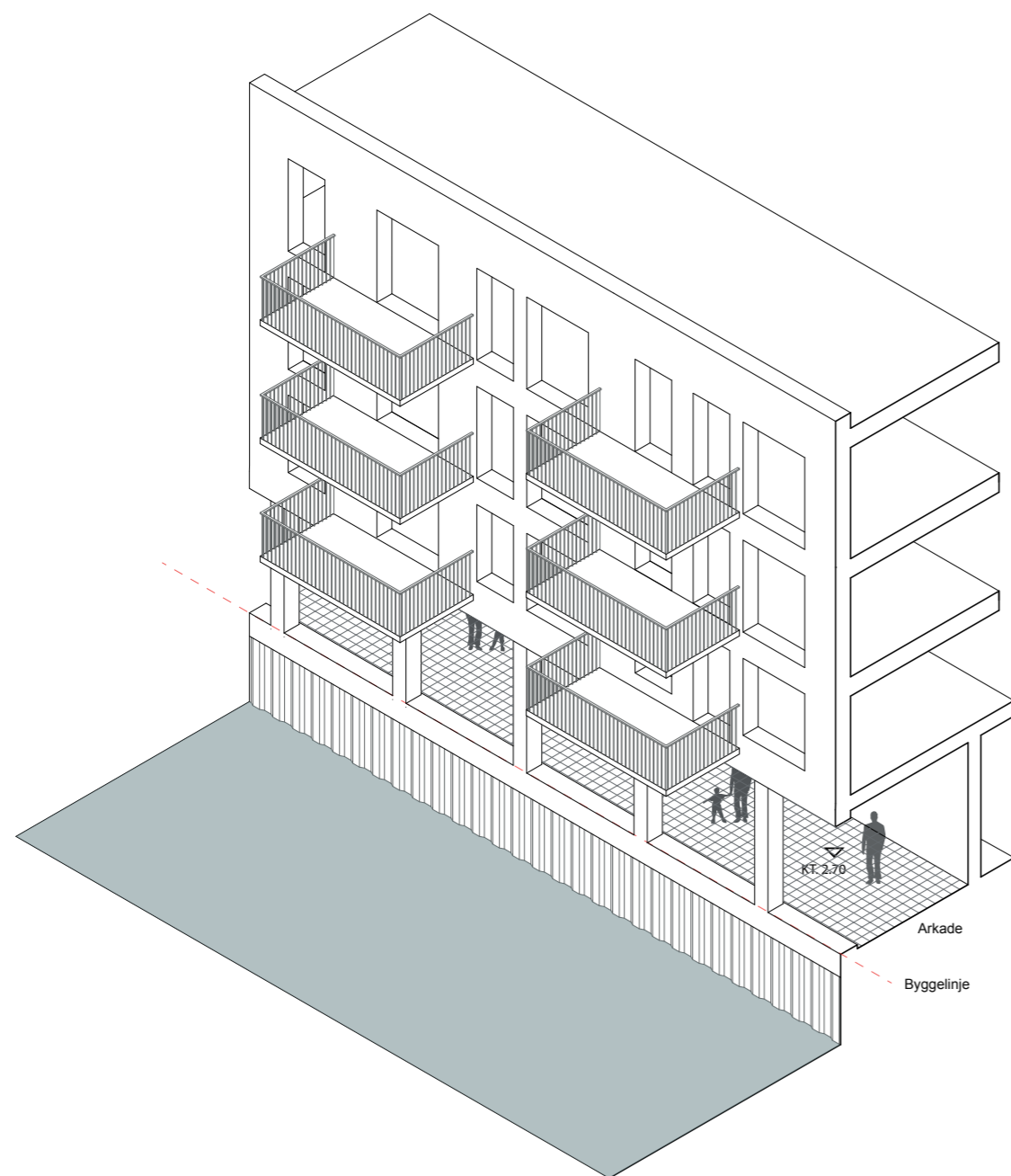
SNIT IGENNEM PASSAGE, 1:200

IFØLGE LOKALPLAN - - -

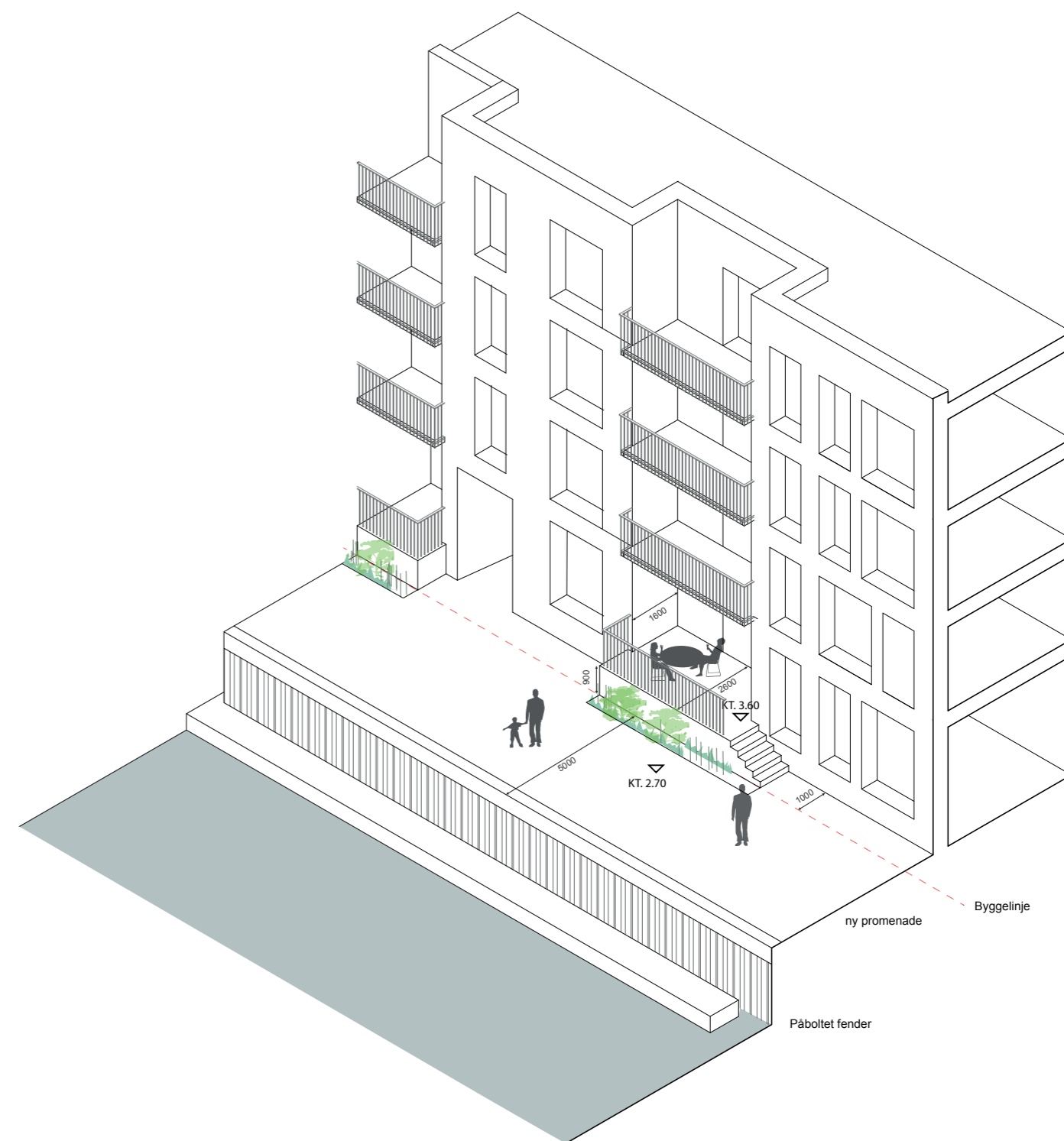
ØNSKET DISPENSATION ———



NY PROMENADE

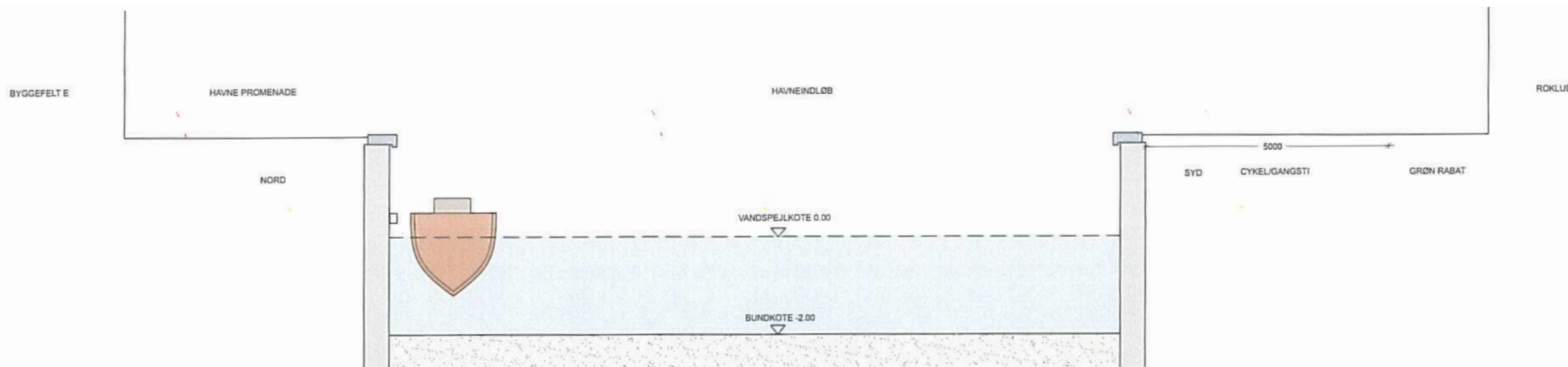


ISOMETRI, NY PROMENADE
IFØLGE LOKALPLAN



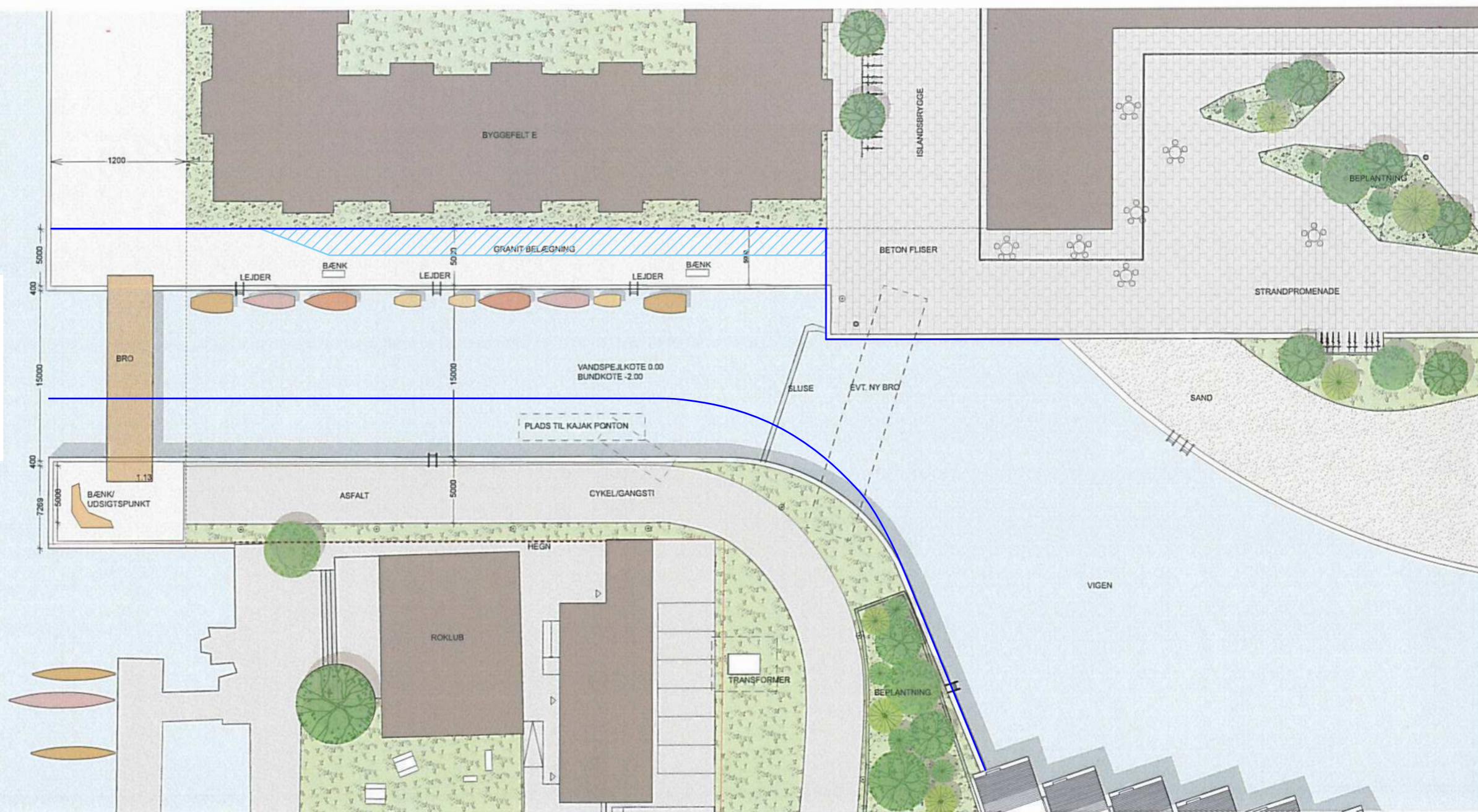
ISOMETRI, NY PROMENADE
ØNSKET DISPENSATION

SNIT I HAVNEINDLØBET 1:100
SET MOD VIGEN



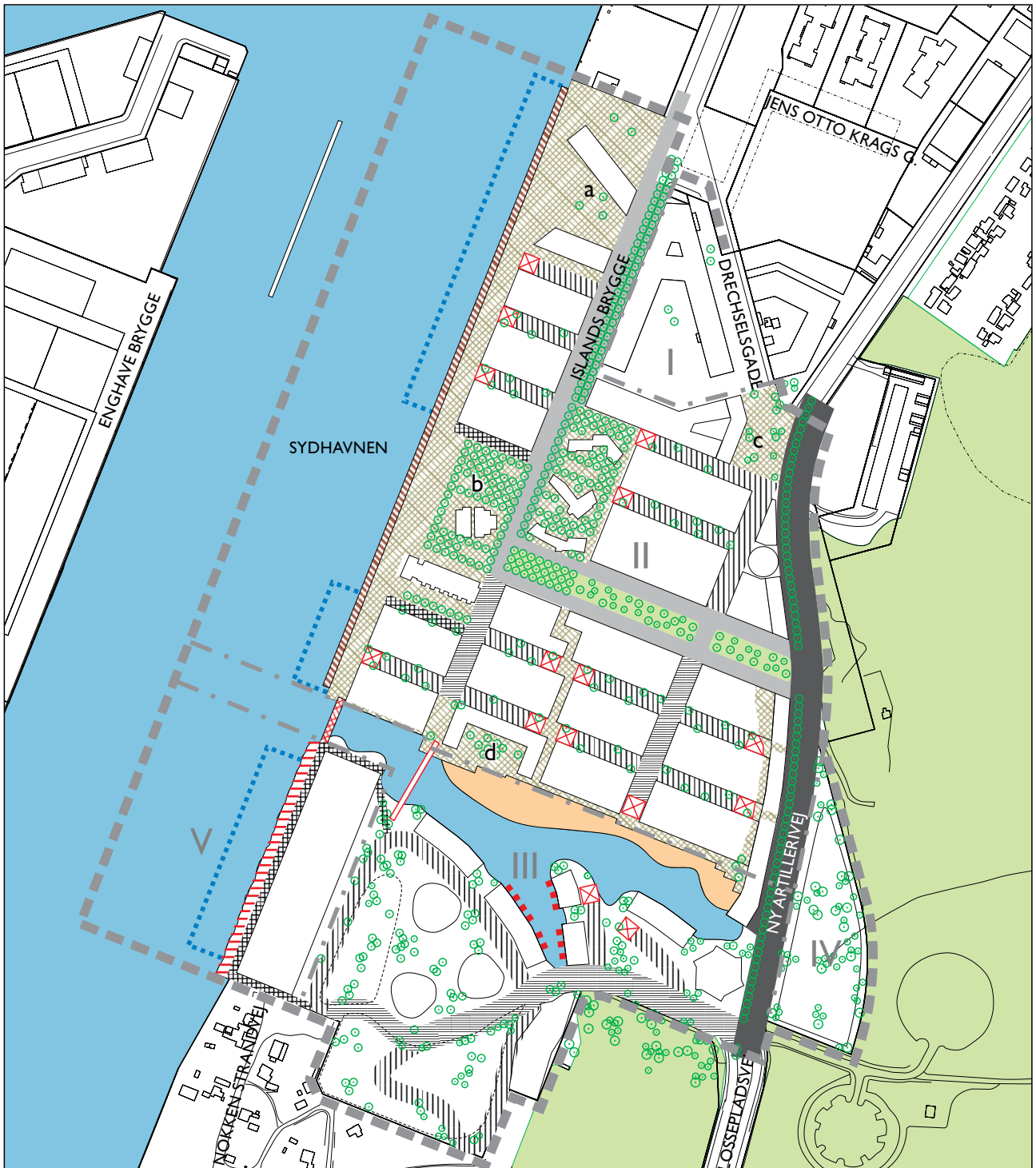
HAVNEINDLØBET ER HER
RYKKET 5 M MOD SYD

- HITTIDIG PLACERING
- HITTIDIG PROMENADE



PLAN AF HAVNEIØB
1:400

Tegning nr. 4a - Vejforhold, vandarealer samt bebyggede arealer



Vejforhold, vandarealer samt ubebyggede arealer			
— — — Lokalplanområde	■ Fordelelsesgade	▨ Pladser mrk. a-d/passager/ promenader	
- - - Grænse mellem underområder	■ Bydelsgader	■ Anløbspladser i kanal	
⊠ Vendepladser	▨ Lokalgader	⋯ Principiel afgrænsning af anløbspladser i havneløbet	
■ Vandarealer	▨ Opholds- og legeområder	▨ Stibro	
■ Sandstrand	▨ Træbrygge	▨ Mulig stibro	
■ Byfællede	▨ Vandareal, der kan opfyldes		
○ Træer			
■ Stier			

GULVKOTE

PRINCIPSNIT I KANTZONE, 1:100
IFØLGE LOKALPLAN - - -
ØNSKET DISPENSATION ———

