



11. december 2019

NABOORIENTERING EFTER PLANLOVEN

Vi skriver til dig, fordi du er beboer, ejer, lejer eller repræsentant for en virksomhed, der kan blive berørt af et byggeprojekt i dit område.

Byggeriet kræver en dispensation fra lokalplan nr. 434 "Farumgade", og vi vil gerne høre, hvordan du mener, at byggeriet vil påvirke området.

Det drejer sig om en ansøgning om til- og ombygning af ejendommen på adresserne Nørrebrogade 209, 209A, 209B, 209C og 209D.

På de følgende sider kan du læse uddybende om:

1. Hvordan svarer du på naboorienteringen?
2. Byggeprojektet og lokalplanen
3. Lovhensyn ved dispensationer fra lokalplaner
4. Det videre forløb

Du kan se illustrationer af projektet i det vedhæftede bilag og læse mere om høringen på de følgende sider.

Frist for dit svar

Du skal svare senest den 2. januar 2020.

Kontakt

Har du spørgsmål til naboorienteringen, er du velkommen til at kontakte arkitekt Lyng Nørgård Pallesen på tlf. 33 66 52 56 eller administrativ sagsbehandler Jonas Elkjær på tlf. 33 66 52 48.

Med venlig hilsen

Center for Bygninger

Sagsnummer:
709437

eDoc:
2018-0042056

Matrikelnummer:
6185 UK, Kbh.

Ejendomsadresse:
Nørrebrogade 209A

Ejendomsnummer:
75940

Byens Anvendelse
Center for Bygninger

Njalsgade 13
Postboks 416
1504 København V

Kundecenter
Njalsgade 13
2300 København S

Telefon
33 66 33 66

Direkte telefon
33 66 52 00

E-mail
bygninger@kk.dk

www.kk.dk

1. Hvordan svarer du på naboorienteringen?

Du kan sende dit svar til bygninger@kk.dk. Husk at skrive vores sagsnummer i titlen på mailen. Du finder sagsnummeret øverst til højre i dette brev.

Hvis du er undtaget for digital post

Hvis du er undtaget for digital post, og har brug for at få tilsendt illustrationer af projektet, kan du kontakte:

Arkitekt Lynge Nørgård Pallesen på tlf. 33 66 52 56
eller
administrativ sagsbehandler Jonas Elkjær på tlf. 33 66 52 48.

Som undtaget for digital post kan du sende dit svar til bygninger@kk.dk. Husk at skrive vores sagsnummer i titlen på mailen. Du finder sagsnummeret øverst til højre i dette brev.

Du kan også sende dit svar som brevpost til:

Teknik- og Miljøforvaltningen
Center for Bygninger
Njalsgade 13
Postboks 416
1504 København V

Side 2 af 5

Sagsnummer:
709437

Matrikelnummer:
6185 UK, Kbh.

Ejendomsadresse:
Nørrebrogade 209A

Ejendomsnummer:
75940

2. Byggeprojektet og lokalplanen

Side 3 af 5

Hvordan ser projektet ud?

Ansøgningen drejer sig om til-og ombygning af ejendommen på adresserne Nørrebrogade 209, 209A, 209B, 209C og 209D.

Byggeriet udgør 5 etager samt taghuse, den 5 etagers bygning består af en høj stueetage som også fremadrettet vil blive benyttet til publikumsorienterede serviceerhverv, 1. salen indrettes til tandlægeklinik, 2. og 3. salen indrettes til institution, 4. salen samt taghusene indrettes til boliger. Alle tagflader indrettes til tagterrasser til brug for bebyggelsens beboere, ansatte og brugere.

Bebyggelsen udføres i lys mursten svarende til ejendommen på nabo-ejendommen matr.nr 6186 Udenbys Klædebo Kvarter, København på adressen Farumgade 4-14. Taghusene på tagetagen udføres overvejende i glas og med øvrig beklædning i let konstruktion med pladebeklædning. De to nederste etager i arkaden mod Nørrebrogade udføres som butiksfacade i glas.

Arkaden langs Nørrebrogade reduceres i bredden fra 5 m til 3 m fra byggefeltets afgrænsning mod Nørrebrogade, dette forudsætter dispensation fra lokalplanens § 5, stk. 3 om, at facaden i de nederste 2 etager mod Nørrebrogade skal holdes 5 m fra byggefeltets afgrænsning mod vej.

Der etableres parkering på anden ejendom til et antal parkeringspladser ud fra en parkeringsnorm der svarer til ca. 1 plads pr. 250 m² etageareal svarende til 23 pladser. Dette forudsætter dispensation fra lokalplanens § 7, stk. 7, om at der skal etableres 1 parkeringsplads for hver 100 m² etageareal.

Lokalplanens bestemmelser

Ejendommen ligger i et område, der er omfattet af bestemmelserne i lokalplan nr. 434 "Farumgade", bekendtgjort den 16. december 2009.

Afvielser fra lokalplanens bestemmelser

Det ansøgte byggeprojekt overholder ikke alle lokalplanens bestemmelser, og kommunen skal derfor træffe afgørelse om en eventuel dispensation. Det ansøgte afviger fra lokalplanens bestemmelser om, at facaden i de nederste 2 etager mod Nørrebrogade skal holdes 5 m fra byggefeltets afgrænsning mod vej og at der skal etableres 1 parkeringsplads for hver 100 m² etageareal.

Hvorfor er kommunen indstillet på at tillade projektet?

Kommunen kan dispensere fra lokalplanens bestemmelser, hvis dispensationen ikke er i strid med principperne i planen. Det fremgår af planlovens § 19, stk. 1.

Kommunen kan principielt gå ind for projektet, da det er i overensstemmelse med intentionerne i lokalplanen og at afvigelse er af mindre omfang samt at det ansøgte ligger inde for anvendelsen. Bebyggelsen tilpasses eksisterende bebyggelse i lokalplanområdet i form og valg af farve og materialer.

Sagsnummer:

709437

Matrikelnummer:

6185 UK, Kbh.

Ejendomsadresse:

Nørrebrogade 209A

Ejendomsnummer:

75940

3. Lovhensyn ved dispensationer fra lokalplaner

Side 4 af 5

Hvad er en dispensation?

Dispensation fra lokalplaner er et planredskab, der kan være med til at gøre lokalplaner mere levende og nutidige. Dispensationsmuligheden fremgår af planlovens § 19, stk. 1.

Lokalplaner er et udtryk for den tid, hvor de blev vedtaget og bekendtgjort. Nogle lokalplaner er af ældre dato, og det kan være svært at få nutidens byggeønsker realiseret, hvis ældre lokalplaner/byplaner skal overholdes til punkt og prikke.

Planloven giver mulighed for, at kommunen kan dispensere fra lokalplanens bestemmelser, hvis dispensationen ikke er i strid med principperne i planen. Planens principper er formålsbestemmelser og anvendelsesbestemmelser, som er fastsat ud fra formålet med planen, men også den planlagte struktur, herunder fordelingen mellem friarealer og bebyggede arealer.

Kommunen kan som udgangspunkt først dispensere fra bestemmelserne i en lokalplan, når berørte ejere og lejere m.fl. er orienteret og har haft mulighed for at komme med deres bemærkninger hertil. Det fremgår af planlovens § 20, stk. 1.

Hvilke hensyn kan lovligt inddrages efter planloven?

Kommunen skal i sin sagsbehandling af dispensationsansøgningen varetage saglige, planmæssigt relevante hensyn, og eventuelle bemærkninger vil lovligt kunne inddrages i sagsbehandlingen.

Det er ikke sikkert, at alle dine bemærkninger til sagen kan inddrages i sagsbehandlingen.

Efter planloven og de hensyn, der ligger bag loven, kan der f.eks. ikke lægges vægt på økonomiske hensyn og andre privatretlige forhold, hvorfor eventuelle bemærkninger herom ikke vil blive inddraget i sagsbehandlingen.

Sagsnummer:

709437

Matrikelnummer:

6185 UK, Kbh.

Ejendomsadresse:

Nørrebrogade 209A

Ejendomsnummer:

75940

4. Det videre forløb

Når orienteringsfristen er udløbet, behandler vi oplysningerne i sagen og træffer afgørelse ud fra sagens samlede oplysninger, herunder dine eventuelle bemærkninger til sagen.

Hvis du er kommet med bemærkninger til sagen, vil vi orientere dig om afgørelsen, og du vil samtidig få vejledning om din mulighed for at klage over afgørelsen. Vær opmærksom på, at du kun vil kunne klage over retlige forhold. Retlige forhold handler om, at kommunens afgørelse skal være lovlig, og at kommunen i øvrigt skal overholde de forvaltningsretlige regler.

Behandling af oplysninger

I forbindelse med sagsbehandlingen kan der ske behandling af oplysninger, som kan henføres til enkeltpersoner. Der kan f.eks. være tale om, at vi indhenter og opbevarer oplysninger om en ejendoms fysiske forhold. Ifølge persondataloven har personer, som sådanne oplysninger vedrører, ret til at få indsigt i oplysningerne, og ret til at få berigtiget forkerte oplysninger. Hvis du vil vide, hvilke oplysninger tilsynsmyndigheden behandler om dig, eller du mener, at kommunen behandler forkerte oplysninger, skal du kontakte sagsbehandleren.

Hvis byggeprojektet og ansøgningen om dispensation skal forelægges Teknik- og Miljøudvalget, vil dit høringssvar blive offentliggjort sammen med sagens øvrige materiale. Du bedes derfor gøre opmærksom på, hvis du har navnebeskyttelse eller beskyttet adresse.

Side 5 af 5

Sagsnummer:

709437

Matrikelnummer:

6185 UK, Kbh.

Ejendomsadresse:

Nørrebrogade 209A

Ejendomsnummer:

75940



OPSTALT - NORD 1:250

0 5 10 15 meter

NØRREBROGADE 209A

Dato:
15.05.2019

K01_H02_01

NØRREBRO IS

Projekt adresse: Nørrebrogade 209A
Postnr. & by: 2200 København N
Matrikel nr.: 6185 (6186)

Myndighedsprojekt

Papir: A3

Sag nr.: 18013

Tegn. af: ANV

Kontr. af: AHW

Godk. af: LFC

Opstalt - Nord - fremtidige forhold

Skala: 1 : 250

Totalrådgiver: Friis Rådgivning, Havnegade 18, 5000 Odense C

T: +45 6024 4300

www.friisrådgivning.dk

Arkitekt:

Anders Helweg Arkitekter MAA, Øster Søgade 22, 1357 Kbh K T: +45 2149 3988

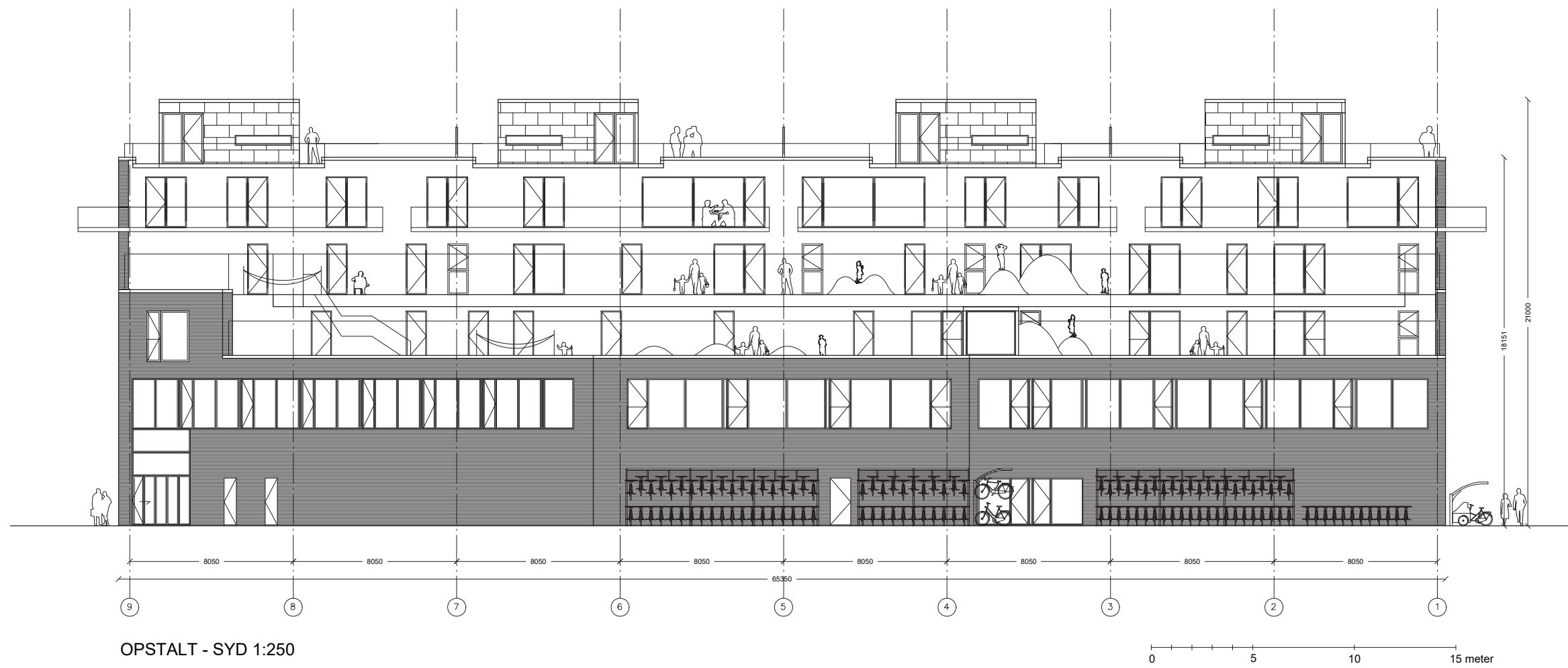
www.ahelweg.dk

Ingeniør:

Safe-Con, Ryttergade 12, 5000 Odense C

T: +45 2056 0438

www.safe-con.dk



OPSTALT - SYD 1:250

0 5 10 15 meter

NØRREBROGADE 209A

Dato:
28.05.2019

K01_H02_02

NØRREBRO IS

Projekt adresse: Nørrebrogade 209A
Postnr. & by: 2200 København N
Matrikel nr.: 6185 (6186)

Myndighedsprojekt

Papir: A3

Sag nr.: 18013

Tegn. af: ANV

Kontr. af: AHW

Godk. af: LFC

Opstalt - Syd - fremtidige forhold

Skala: 1 : 250

18013

ANV

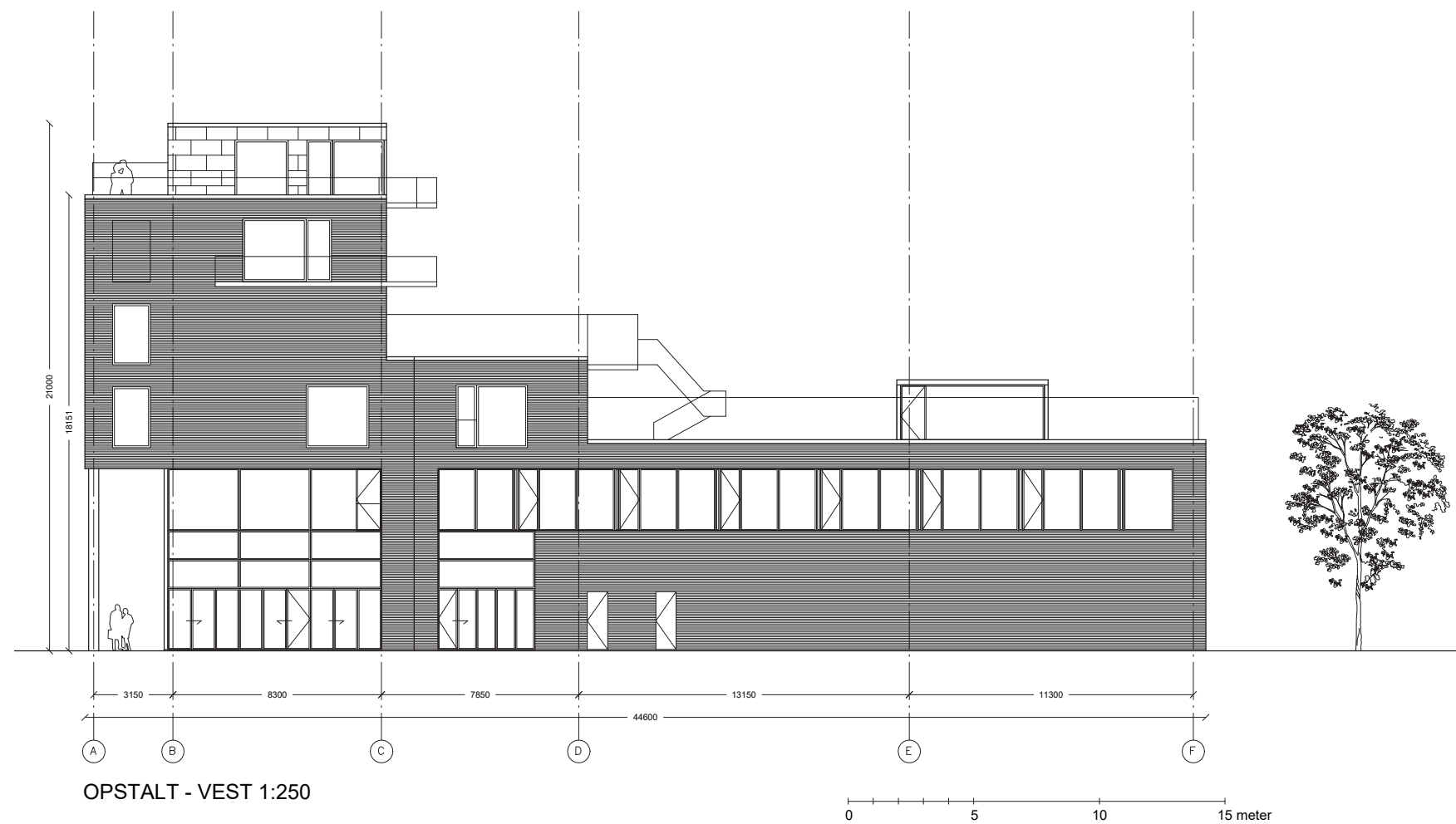
AHW

LFC

Totalrådgiver: Friis Rådgivning, Havnegade 18, 5000 Odense C T: +45 6024 4300 www.friisrådgivning.dk

Arkitekt: Anders Helweg Arkitekter MAA, Øster Søgade 22, 1357 Kbh K T: +45 2149 3988 www.ahelweg.dk

Ingeniør: Safe-Con, Ryttergade 12, 5000 Odense C T: +45 2056 0438 www.safe-con.dk



OPSTALT - VEST 1:250

0 5 10 15 meter

NØRREBROGADE 209A

Dato:
15.05.2019

K01_H02_03

NØRREBRO IS

Projekt adresse: Nørrebrogade 209A
Postnr. & by: 2200 København N
Matrikel nr.: 6185 (6186)

Myndighedsprojekt

Papir: A3

Sag nr.:

Tegn. af:

Kontr. af:

Godk. af:

Opstalt - Vest - fremtidige forhold

Skala: 1 : 250

18013

ANV

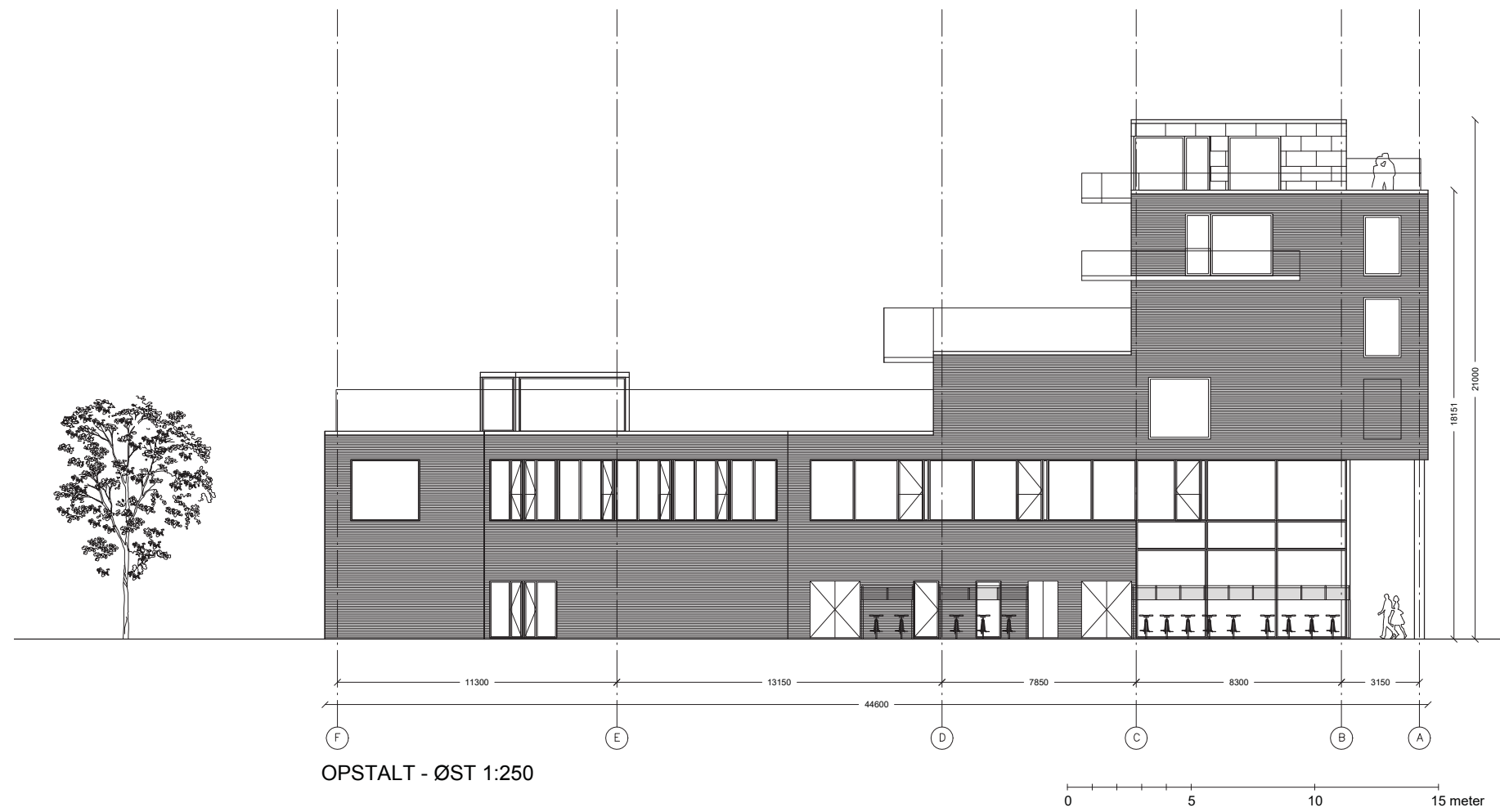
AHW

LFC

Totalrådgiver: Friis Rådgivning, Havnegade 18, 5000 Odense C T: +45 6024 4300 www.friisrådgivning.dk

Arkitekt: Anders Helweg Arkitekter MAA, Øster Søgade 22, 1357 Kbh K T: +45 2149 3988 www.ahelweg.dk

Ingeniør: Safe-Con, Ryttergade 12, 5000 Odense C T: +45 2056 0438 www.safe-con.dk



OPSTALT - ØST 1:250

NØRREBROGADE 209A

Dato:
28.05.2019

K01_H02_04

NØRREBRO IS

Projekt adresse: Nørrebrogade 209A
Postnr. & by: 2200 København N
Matrikel nr.: 6185 (6186)

Myndighedsprojekt

Papir: A3

Sag nr.:

Tegn. af:

Kontr. af:

Godk. af:

Opstalt - Øst - fremtidige forhold

Skala: 1 : 250

18013

ANV

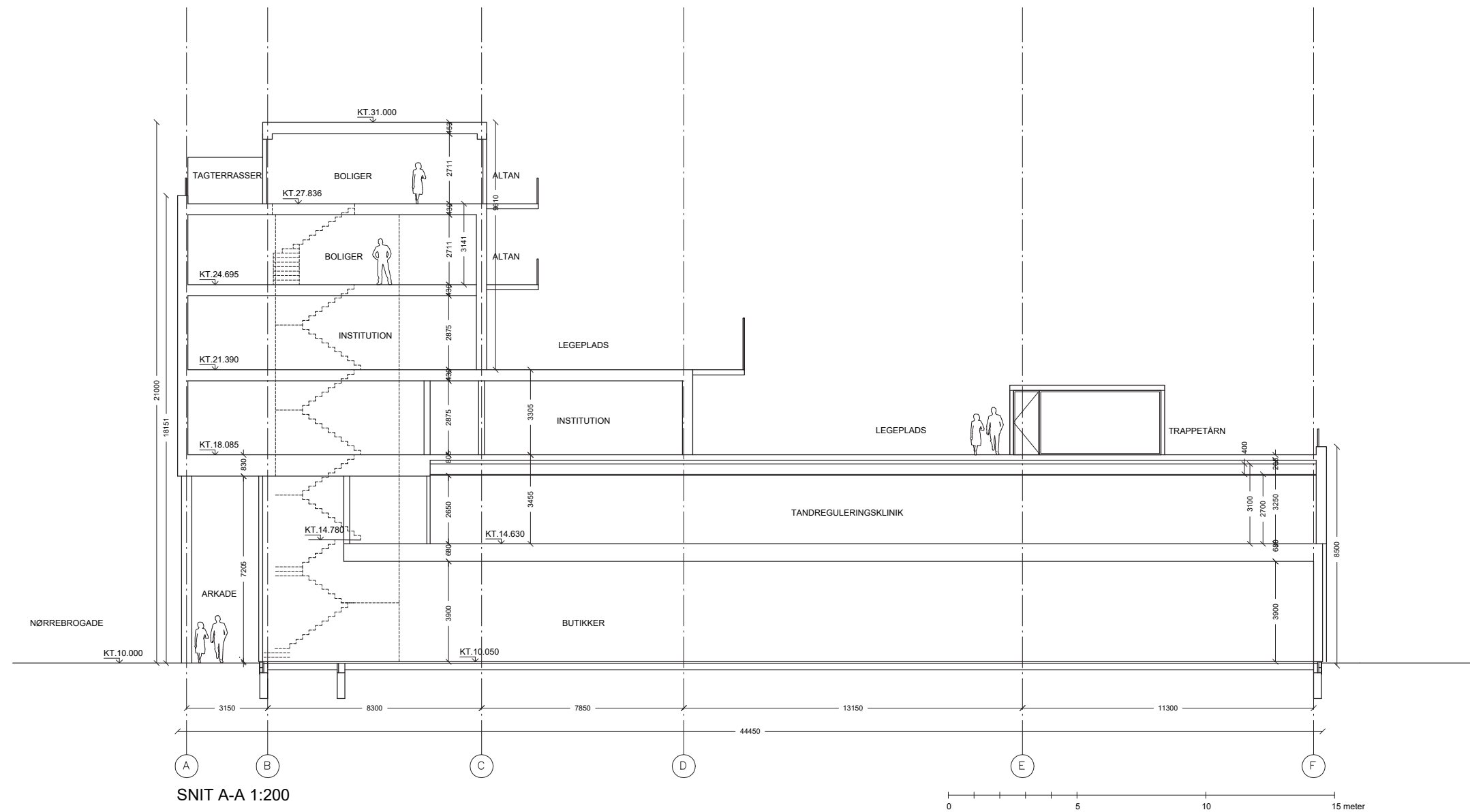
AHW

LFC

Totalrådgiver: Friis Rådgivning, Havnegade 18, 5000 Odense C T: +45 6024 4300 www.friisrådgivning.dk

Arkitekt: Anders Helweg Arkitekter MAA, Øster Søgade 22, 1357 Kbh K T: +45 2149 3988 www.ahelweg.dk

Ingeniør: Safe-Con, Ryttergade 12, 5000 Odense C T: +45 2056 0438 www.safe-con.dk



SNIT A-A 1:200

NØRREBROGADE 209A

Dato:
15.05.2019

K01_H03_01

NØRREBRO IS

Projekt adresse: Nørrebrogade 209A
Postnr. & by: 2200 København N
Matrikel nr.: 6185 (6186)

Myndighedsprojekt

Papir: A3

Sag nr.: 18013

Tegn. af: ANV

Kontr. af: AHW

Godk. af: LFC

Snit A-A - fremtidige forhold

Skala: 1 : 200

18013

ANV

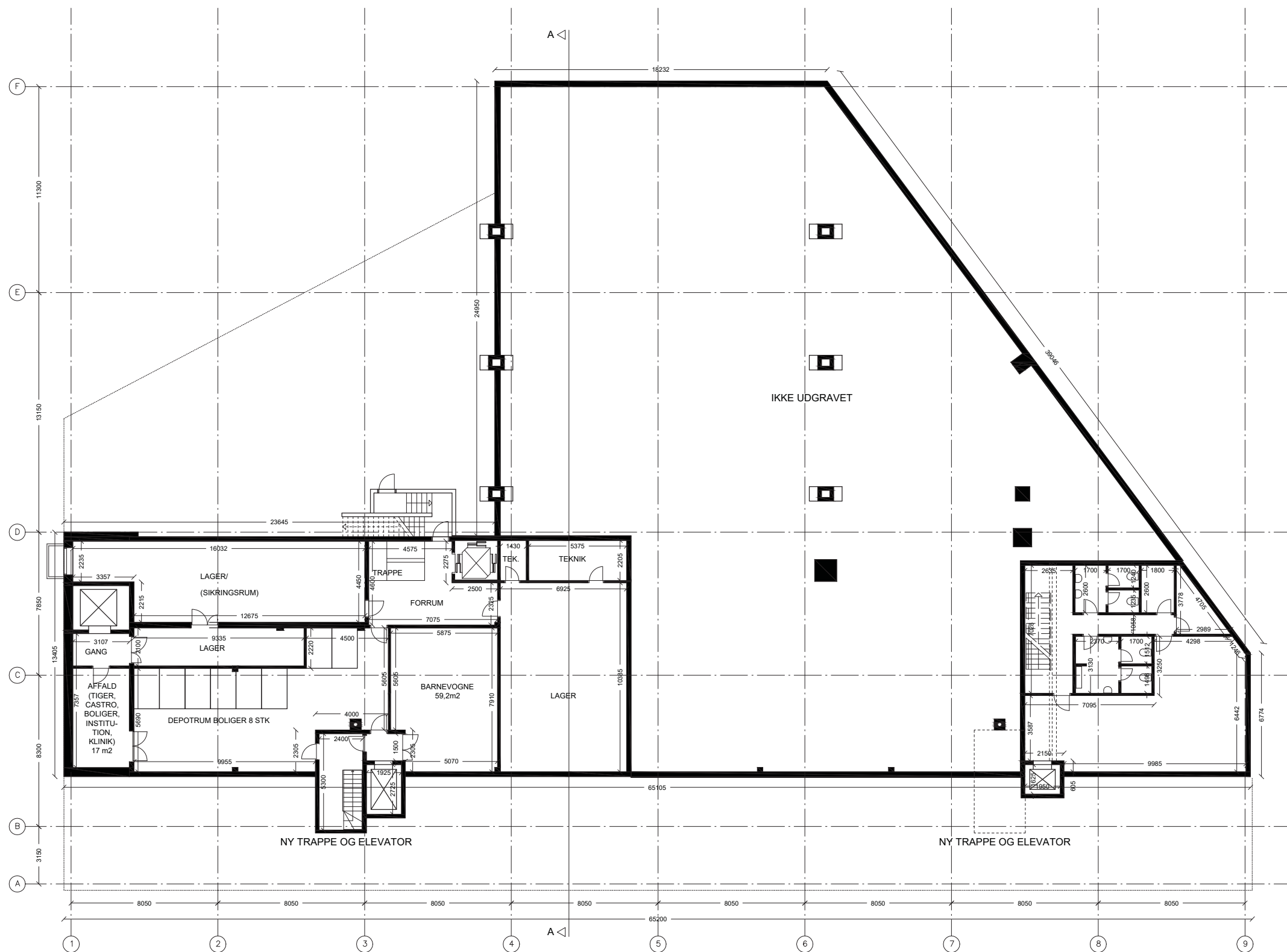
AHW

LFC

Totalrådgiver: Friis Rådgivning, Havnegade 18, 5000 Odense C T: +45 6024 4300 www.friisrådgivning.dk

Arkitekt: Anders Helweg Arkitekter MAA, Øster Søgade 22, 1357 Kbh K T: +45 2149 3988 www.ahelweg.dk

Ingeniør: Safe-Con, Ryttergade 12, 5000 Odense C T: +45 2056 0438 www.safe-con.dk



KÆLDERPLAN 1:250



NØRREBROGADE 209A

Dato:
15.05.2019

K01_H01_01

NØRREBRO IS

Projekt adresse: Nørrebrogade 209A
Postnr. & by: 2200 København N
Matrikel nr.: 6185 (6186)

Myndighedsprojekt

Papir: A3

Sag nr.:

Tegn. af:

Kontr. af:

Godk. af:

Kælderplan - fremtidige forhold

Skala: 1 : 250

18013

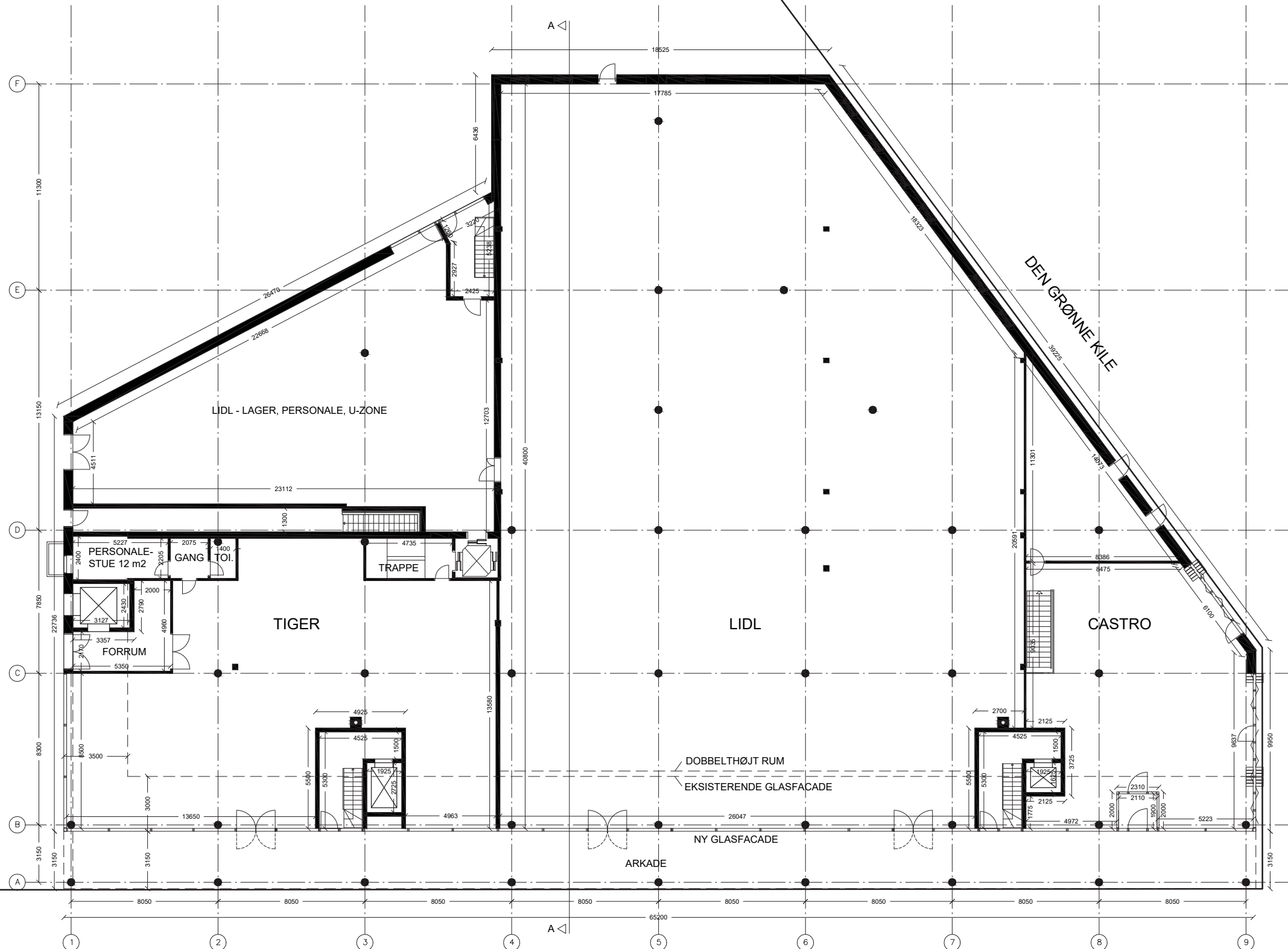
ANV

AHW

LFC

<input type="checkbox"/> Totalrådgiver:	Friis Rådgivning, Havnegade 18, 5000 Odense C	T: +45 6024 4300	www.friisrådgivning.dk
<input checked="" type="checkbox"/> Arkitekt:	Anders Helweg Arkitekter MAA, Øster Søgade 22, 1357 Kbh K	T: +45 2149 3988	www.ahelweg.dk
<input type="checkbox"/> Ingeniør:	Safe-Con, Ryttergade 12, 5000 Odense C	T: +45 2056 0438	www.safe-con.dk

FARUMGADE



STUEETAGE 1:250
 Bruttoareal for etagen: 2.046m², Bruttoareal for arkade: 206m²



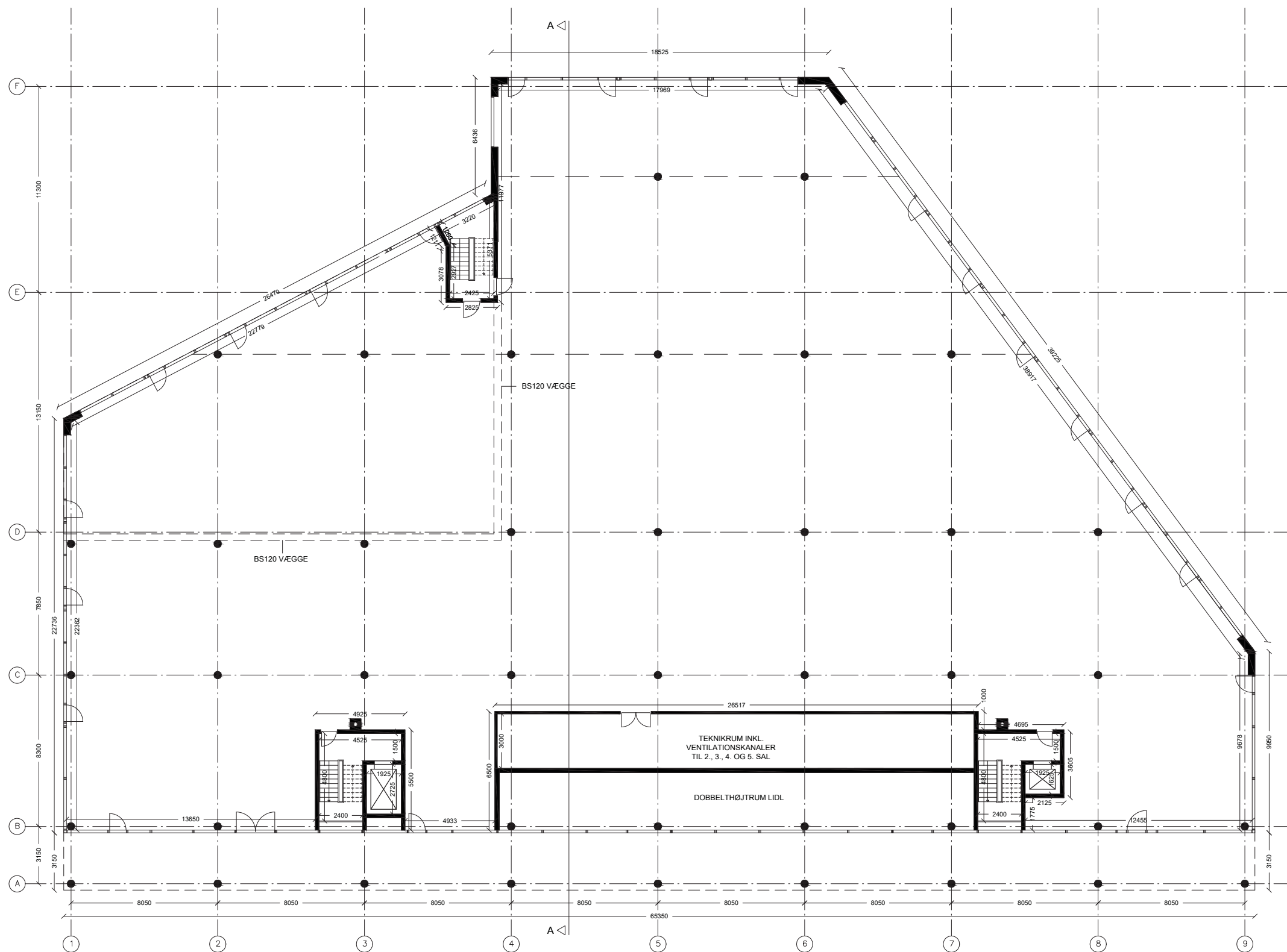
NØRREBROGADE

NØRREBROGADE 209A

Dato:
15.05.2019

K01_H01_02

NØRREBRO IS		Projekt adresse: Nørrebrogade 209A		Postnr. & by: 2200 København N		Matrikel nr.: 6185 (6186)	
Myndighedsprojekt	Papir: A3	Sag nr.: 18013	Tegn. af: ANV	Kontr. af: AHW	Godk. af: LFC		
Stueetage - fremtidige forhold		Skala: 1 : 250					
<input type="checkbox"/> Totalrådgiver:	Friis Rådgivning, Havnegade 18, 5000 Odense C		T: +45 6024 4300		www.friisrådgivning.dk		
<input checked="" type="checkbox"/> Arkitekt:	Anders Helweg Arkitekter MAA, Øster Søgade 22, 1357 Kbh K		T: +45 2149 3988		www.ahelweg.dk		
<input type="checkbox"/> Ingeniør:	Safe-Con, Ryttergade 12, 5000 Odense C		T: +45 2056 0438		www.safe-con.dk		



1. SAL 1:250

Bruttoareal for etagen: 1.956m² (excl. dobbelthøjt rum)

0 5 10 15 meter

NØRREBROGADE 209A

Dato:
15.05.2019

K01_H01_03

NØRREBRO IS

Projekt adresse: Nørrebrogade 209A
Postnr. & by: 2200 København N
Matrikel nr.: 6185 (6186)

Myndighedsprojekt

Papir: A3

Sag nr.: 18013

Tegn. af: ANV

Kontr. af: AHW

Godk. af: LFC

1. sal - fremtidige forhold

Skala: 1 : 250

18013

ANV

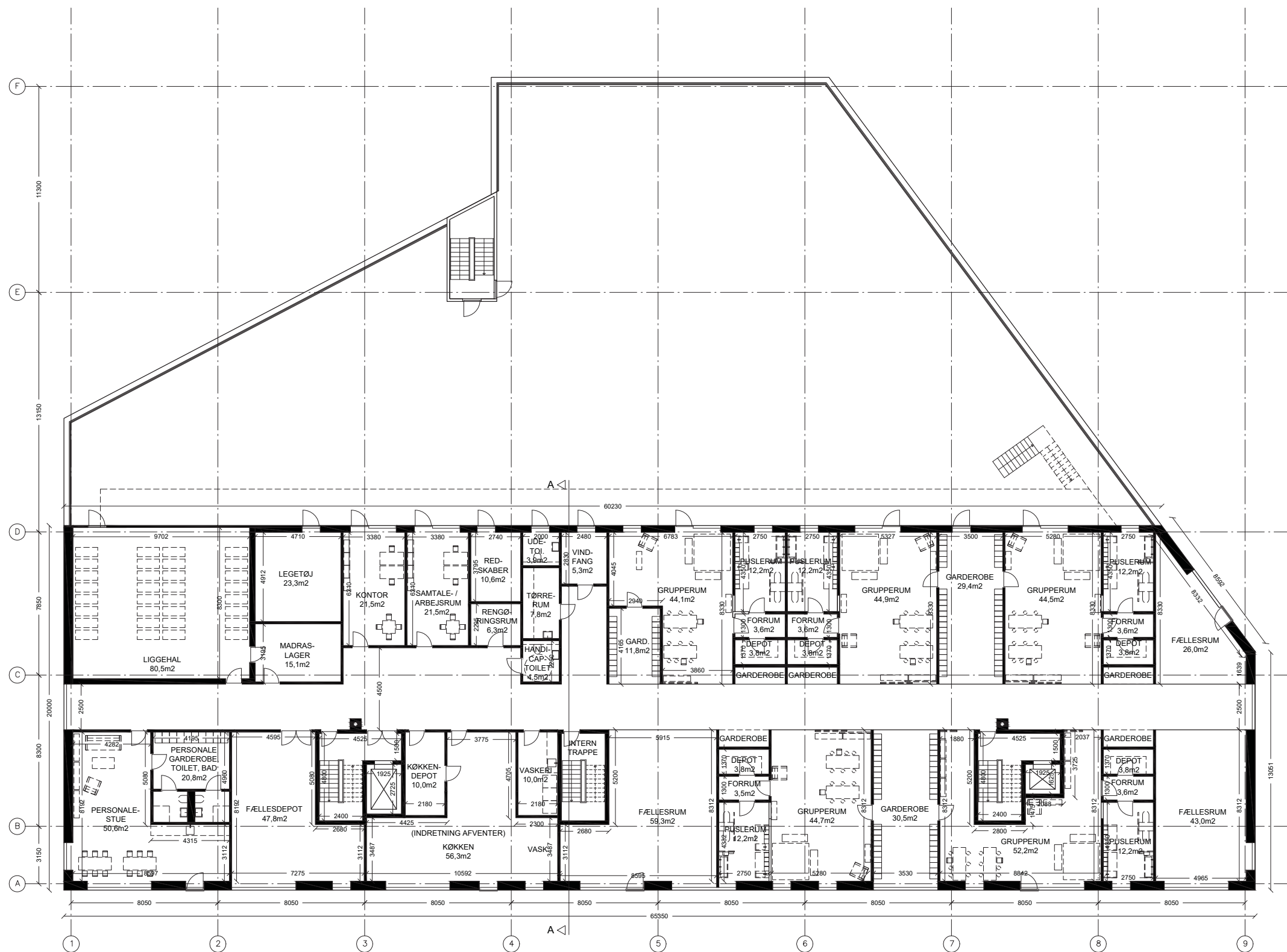
AHW

LFC

Totalrådgiver: Friis Rådgivning, Havnegade 18, 5000 Odense C T: +45 6024 4300 www.friisrådgivning.dk

Arkitekt: Anders Helweg Arkitekter MAA, Øster Søgade 22, 1357 Kbh K T: +45 2149 3988 www.ahelweg.dk

Ingeniør: Safe-Con, Ryttergade 12, 5000 Odense C T: +45 2056 0438 www.safe-con.dk



2. SAL 1:250

Bruttoareal for etagen: 1.289m² + 14,5m²(trappetårn), Bruttoareal for terrassen/legeplads: 948m²



NØRREBROGADE 209A

Dato:
15.05.2019

K01_H01_04

NØRREBRO IS

Projekt adresse: Nørrebrogade 209A
Postnr. & by: 2200 København N
Matrikel nr.: 6185 (6186)

Myndighedsprojekt

Papir: A3

Sag nr.: 18013

Tegn. af: ANV

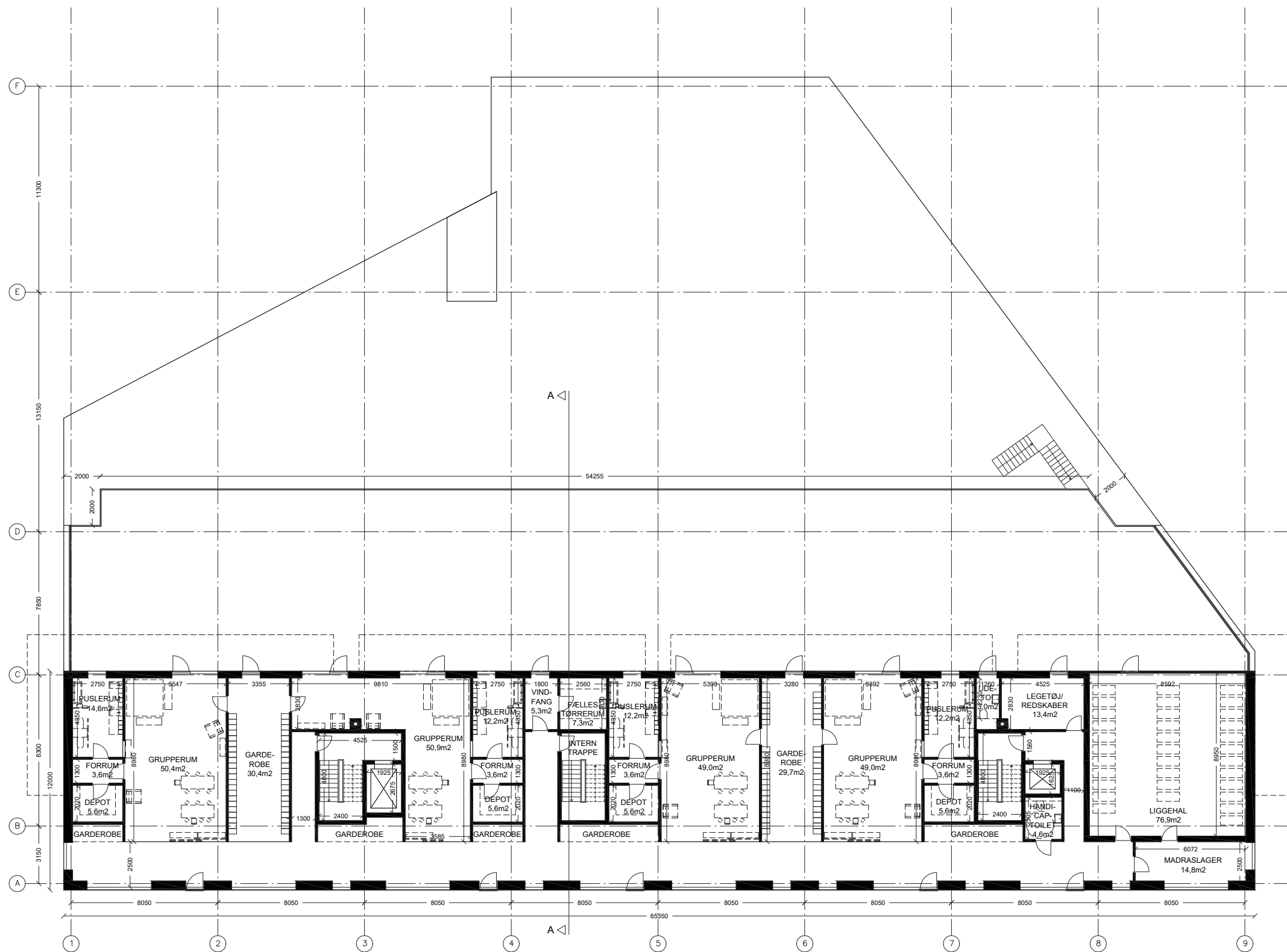
Kontr. af: AHW

Godk. af: LFC

2. sal - fremtidige forhold

Skala: 1 : 250

<input type="checkbox"/> Totalrådgiver:	Friis Rådgivning, Havnegade 18, 5000 Odense C	T: +45 6024 4300	www.friisrådgivning.dk
<input checked="" type="checkbox"/> Arkitekt:	Anders Helweg Arkitekter MAA, Øster Søgade 22, 1357 Kbh K	T: +45 2149 3988	www.ahelweg.dk
<input type="checkbox"/> Ingeniør:	Safe-Con, Ryttergade 12, 5000 Odense C	T: +45 2056 0438	www.safe-con.dk



3. SAL 1:250

Bruttoareal for etagen: 784m², Bruttoareal for terrassen/legeplads: 618m²



NØRREBROGAE 209A

Dato:
15.05.2019

K01_H01_05

NØRREBRO IS

Projekt adresse: Nørrebrogade 209A
Postnr. & by: 2200 København N
Matrikel nr.: 6185 (6186)

Myndighedsprojekt

Papir: A3

Sag nr.: 18013

Tegn. af: ANV

Kontr. af: AHW

Godk. af: LFC

3. sal - fremtidige forhold

Skala: 1 : 250

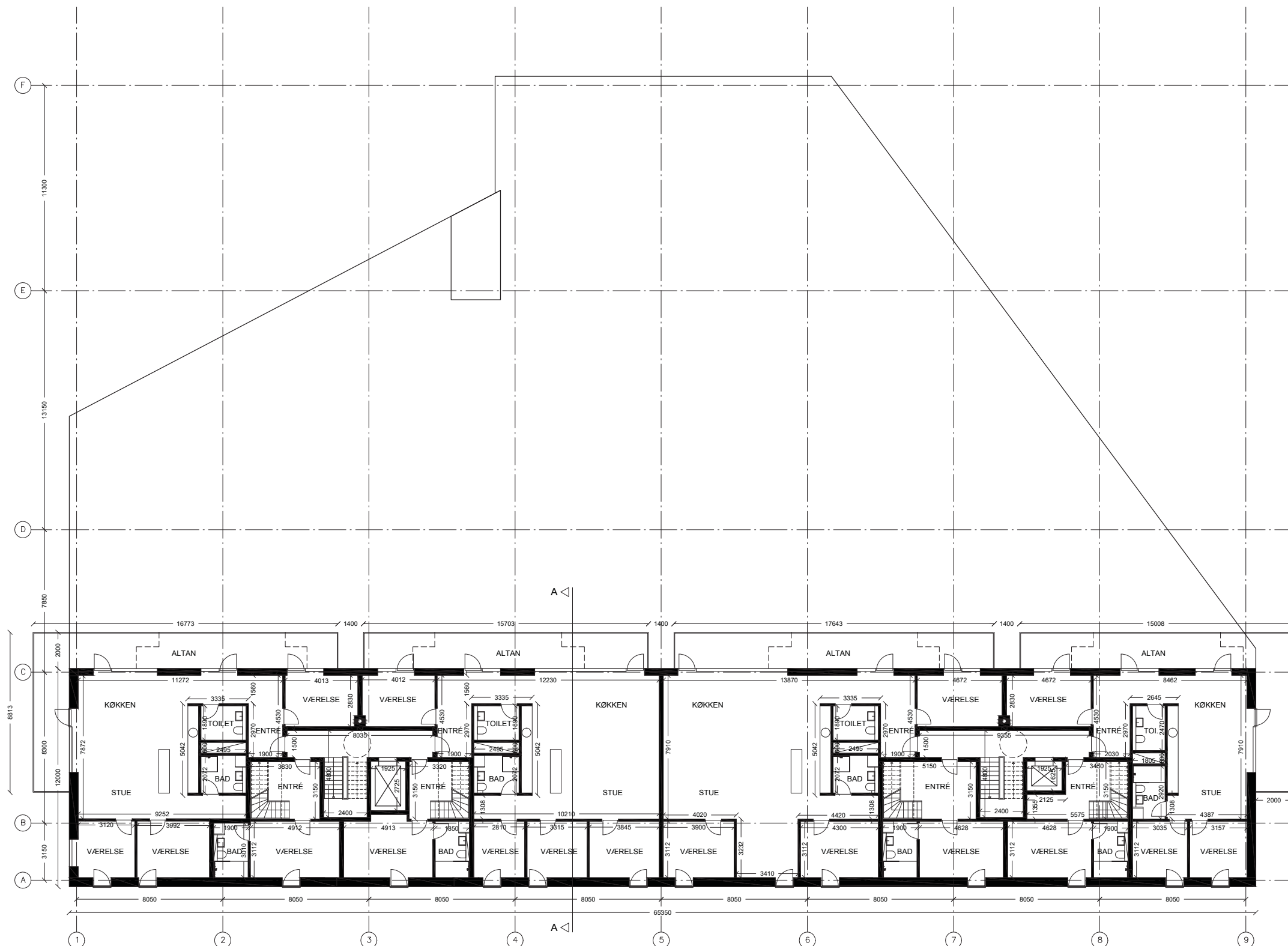
18013

ANV

AHW

LFC

<input type="checkbox"/> Totalrådgiver:	Friis Rådgivning, Havnegade 18, 5000 Odense C	T: +45 6024 4300	www.friisrådgivning.dk
<input checked="" type="checkbox"/> Arkitekt:	Anders Helweg Arkitekter MAA, Øster Søgade 22, 1357 Kbh K	T: +45 2149 3988	www.ahelweg.dk
<input type="checkbox"/> Ingeniør:	Safe-Con, Ryttergade 12, 5000 Odense C	T: +45 2056 0438	www.safe-con.dk



4. SAL 1:250

Bruttoareal for etagen: 784m², Bruttoareal for altaner: 126m²



NØRREBROGADE 209A

Dato:
15.05.2019

K01_H01_06

NØRREBRO IS

Projekt adresse: Nørrebrogade 209A
Postnr. & by: 2200 København N
Matrikel nr.: 6185 (6186)

Myndighedsprojekt

Papir: A3

Sag nr.: 18013

Tegn. af: ANV

Kontr. af: AHW

Godk. af: LFC

4. sal - fremtidige forhold

Skala: 1 : 250

18013

ANV

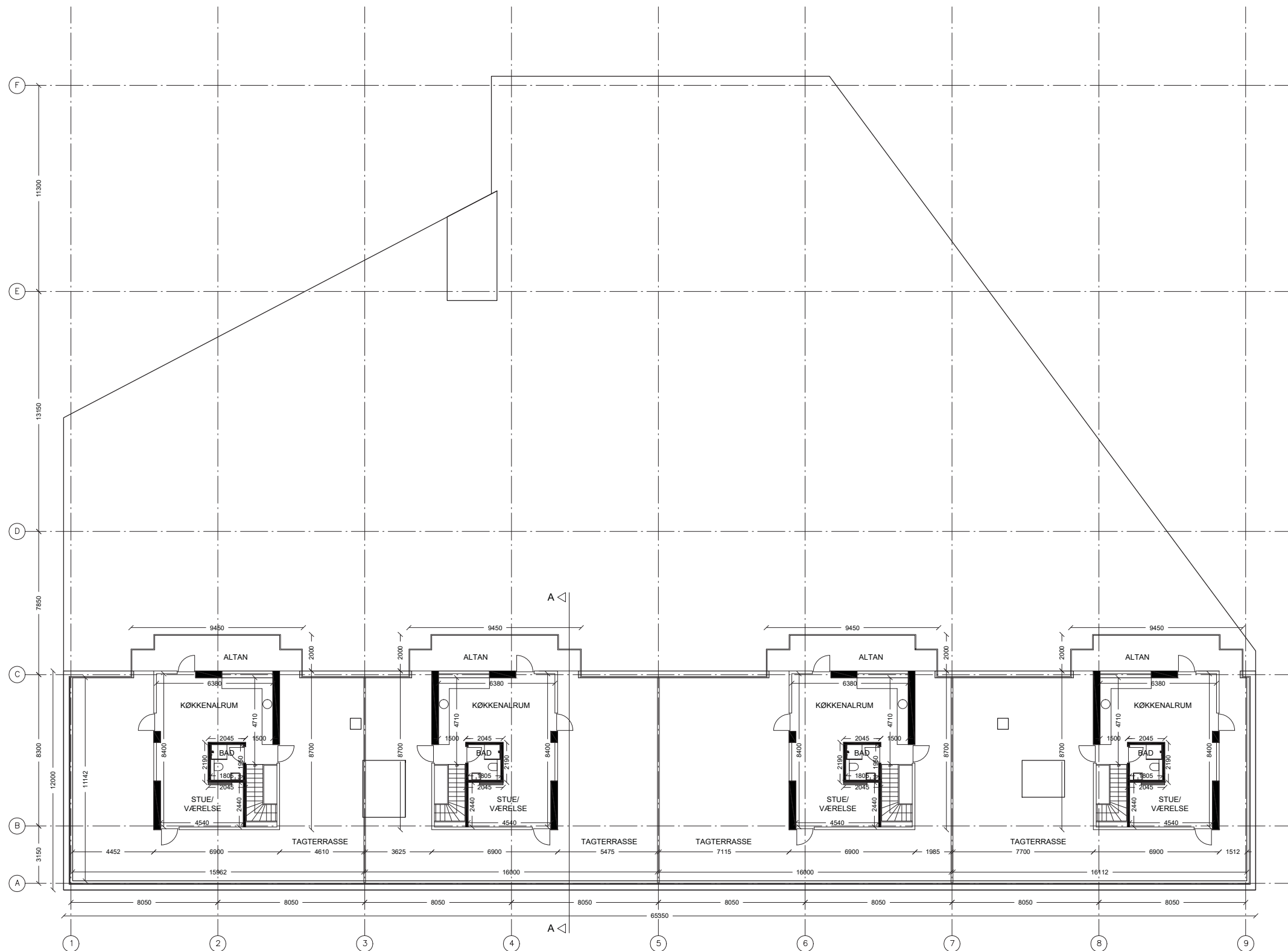
AHW

LFC

Totalrådgiver: Friis Rådgivning, Havnegade 18, 5000 Odense C T: +45 6024 4300 www.friisrådgivning.dk

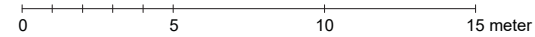
Arkitekt: Anders Helweg Arkitekter MAA, Øster Søgade 22, 1357 Kbh K T: +45 2149 3988 www.ahelweg.dk

Ingeniør: Safe-Con, Ryttergade 12, 5000 Odense C T: +45 2056 0438 www.safe-con.dk



5. SAL 1:250

Bruttoareal for etagen: 240m², Bruttoareal for tagterrasse/altaner: 552m²



NØRREBROGAE 209A

Dato:
15.05.2019

K01_H01_07

NØRREBRO IS

Projekt adresse: Nørrebrogade 209A
Postnr. & by: 2200 København N
Matrikel nr.: 6185 (6186)

Myndighedsprojekt

Papir: A3

Sag nr.: 18013

Tegn. af: ANV

Kontr. af: AHW

Godk. af: LFC

5. sal - fremtidige forhold

Skala: 1 : 250

18013

ANV

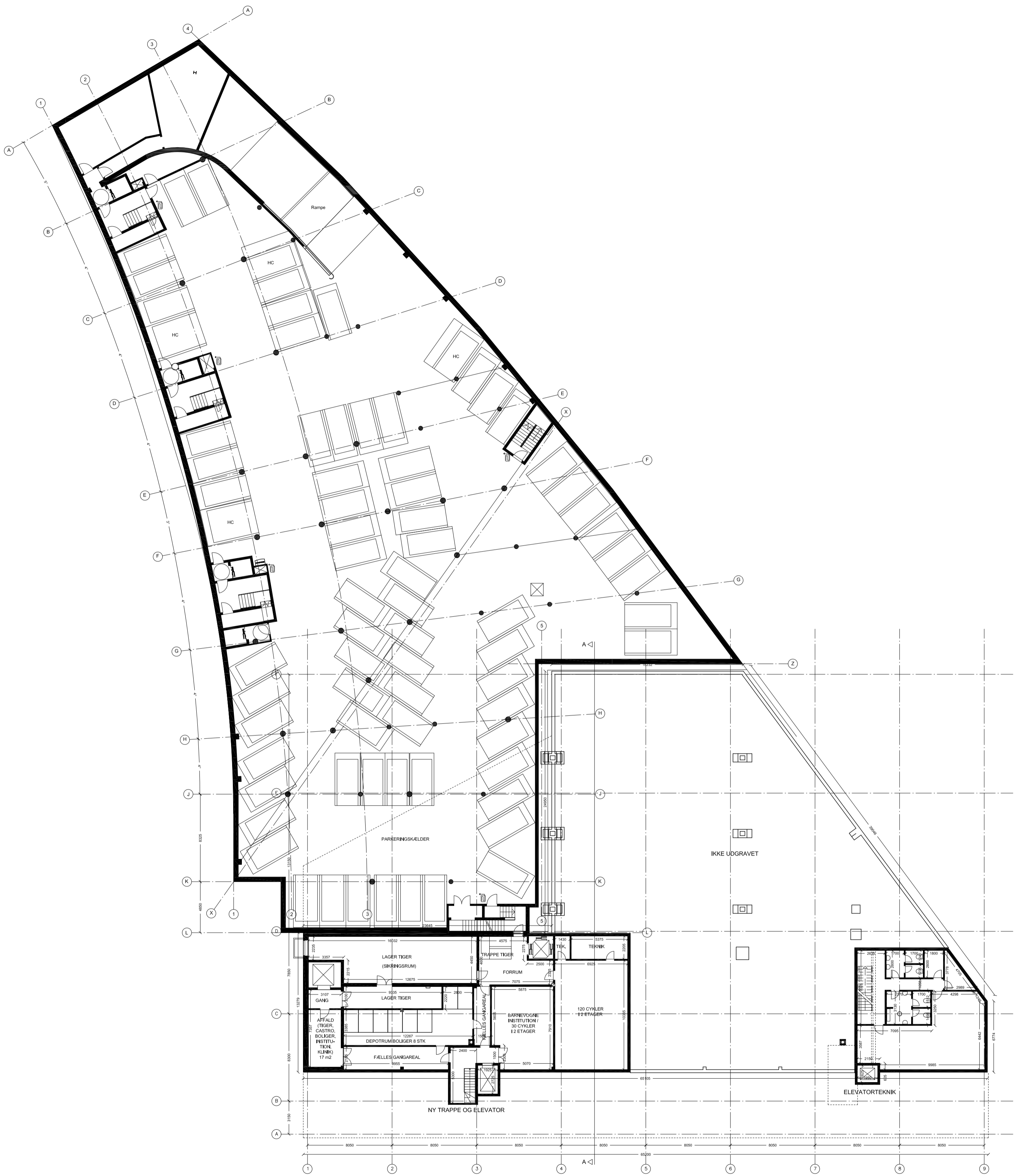
AHW

LFC

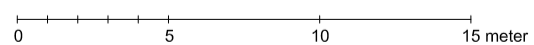
Totalrådgiver: Friis Rådgivning, Havnegade 18, 5000 Odense C T: +45 6024 4300 www.friisrådgivning.dk

Arkitekt: Anders Helweg Arkitekter MAA, Øster Søgade 22, 1357 Kbh K T: +45 2149 3988 www.ahelweg.dk

Ingeniør: Safe-Con, Ryttergade 12, 5000 Odense C T: +45 2056 0438 www.safe-con.dk



KÆLDERPLAN 1:250



NØRREBROGADE 209A

Dato:
10.07.2019

K01_H01_01

NØRREBRO IS

Projekt adresse: Nørrebrogade 209A
Postnr. & by: 2200 København N
Matrikel nr.: 6185 (6186)

Myndighedsprojekt

Papir: A3

Sag nr.:

Tegn. af:

Kontr. af:

Godk. af:

Kælderplan - fremtidige forhold

Skala: 1 : 250

18013

ANV

AHW

LFC

□ Totalrådgiver: Friis Rådgivning, Havnegade 18, 5000 Odense C T: +45 6024 4300 www.friisrådgivning.dk

■ Arkitekt: Anders Helweg Arkitekter MAA, Øster Søgade 22, 1357 Kbh K T: +45 2149 3988 www.ahelweg.dk

□ Ingeniør: Safe-Con, Ryttergade 12, 5000 Odense C T: +45 2056 0438 www.safe-con.dk



SITUATIONSPLAN 1:400

NØRREBROGADE



NØRREBROGADE 209A

Dato: 07.10.2019

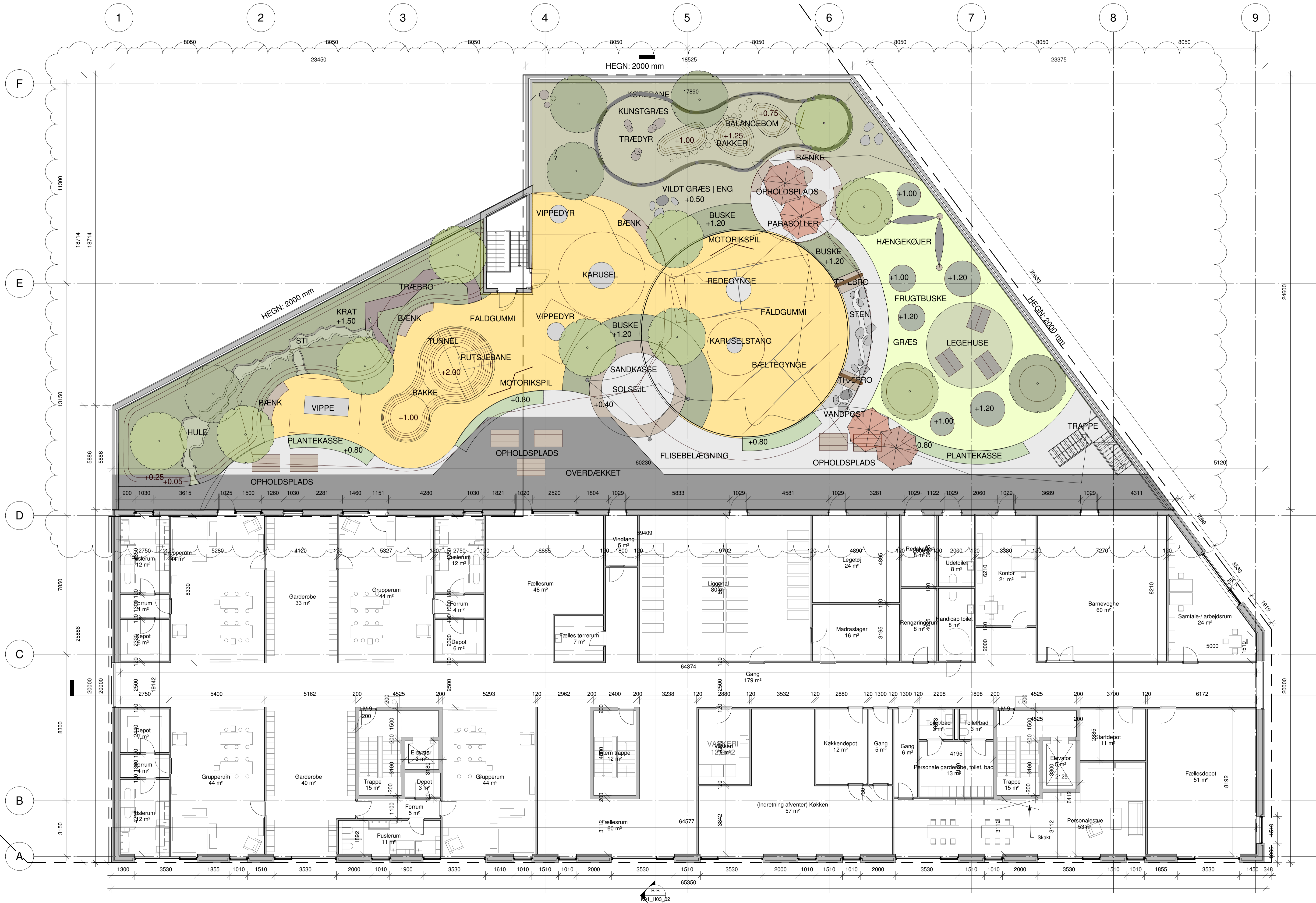
K01_H00_01

NØRREBRO IS

Projekt adresse: Nørrebrogade 209A
 Postnr. & by: 2200 København N
 Matrikel nr.: 6185 (6186)

Myndighedsprojekt	Papir: A3	Sag nr.: 18013	Tegn. af: ANV	Kontr. af: AHW	Godk. af: LFC
Situationsplan - fremtidige forhold	Skala: 1 : 400				

- | | | |
|---|------------------|--|
| <input type="checkbox"/> Totalrådgiver: Friis Rådgivning, Havnegade 18, 5000 Odense C | T: +45 6024 4300 | www.friisraadgivning.dk |
|---|------------------|--|
- | | | |
|---|------------------|--|
| <input checked="" type="checkbox"/> Arkitekt: Anders Helweg Arkitekter MAA, Øster Søgade 22, 1357 Kbh K | T: +45 2149 3988 | www.ahelweg.dk |
|---|------------------|--|
- | | | |
|---|------------------|--|
| <input type="checkbox"/> Ingeniør: Safe-Con, Ryttergade 12, 5000 Odense C | T: +45 2056 0438 | www.safe-con.dk |
|---|------------------|--|



NOTER & SIGNATURFORKLARING:

Se snittegning K01_H03_01 & K01_H3_02 for opbygning af bygningsdele

- Angiver eksist. bygningsdel
- Angiver ny bygningsdel
- Angiver skeltiline

K01_H01_04 C

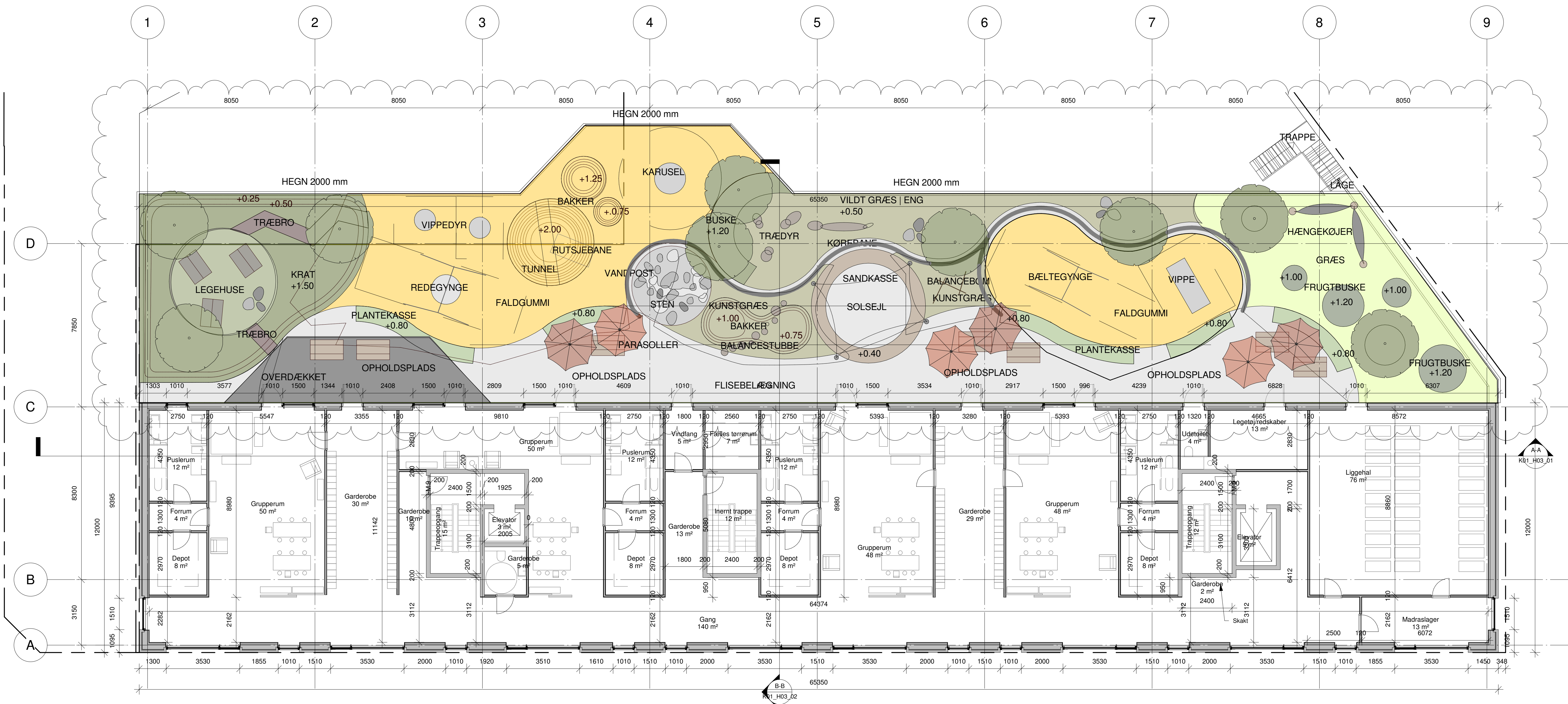
C	15.03.2019	Indretning legeplads 2. & 3. sal	JEM
B	28.02.2019	Ny indretning og tilpasning	JEM
A	04.09.2018	Rev. markeret med rev. skyer	JEM

Nørrebrogade 209 Dato: 22.06.2018 **K01_H01_04 C**

Bygherre Nørrebrogade / Kramer og Calezza Projekt adresse: Nørrebrogade 209 2200 København Matrikel nr.: 6185

Myndighedsprojekt	Papir: 594x1050	Sag nr.:	Tagn. af:	Kont. af:	Godk. af:
2. Sal	Skala: 1:100	18013	JEM	MJ	LFC

Totalrådgiver: Friis Rådgivning Havnegade 18 5000 Odense C T: +45 6024 4300 www.friisraadgivning.dk
 Arkitekt: Anders Helweg Arkitekt Øster Søgade 22 1357 København K ANDERS HELWEG ARKITEKTER MAAS T: +45 2149 3988 www.ahelweg.dk
 Ingeniør: Safe-Con Ryttegade 12 5000 Odense C Safe-Con T: +45 2056 0438 www.safe-con.dk



NOTER & SIGNATURFORKLARING:

Se snittegning K01_H03_01 & K01_H3_02 for opbygning af bygningsdele

- Angiver eksist. bygningsdel
- Angiver ny bygningsdel
- Angiver skellinje

K01_H01_05 C

C	15.03.2019	Indretning legeplads 2- & 3. sal	JEM
B	28.02.2019	Ny indretning og tilpasning	JEM
A	04.09.2018	Rev. markeret med rev. skyer	JEM

Nørrebrogade 209		Dato: 22.06.2018	K01_H01_05 C
Bygherre Nørrebrogade / Kramer og Caiazza		Projekt adresse: Nørrebrogade 209	2200 København
		Postnr. & by: 2200 København	Matrikel nr.: 6155

Myndighedsprojekt	Papir: 420x1050	Sag nr.:	Tegn. af:	Kontr. af:	Godk. af:
3. Sal	Skala: 1 : 100	18013	JEM	MIJ	LFC

Totalrådgiver:	Friis Rådgivning Havnegade 18 5000 Odense C	FRIS	T: +45 6024 4300 www.friisraadgivning.dk
Arkitekt:	Anders Helweg Arkitekt Øster Segade 22 1357 København K	ANDERS HELWEG ARKITEKTER MAA	T: +45 2149 3988 www.ahelweg.dk
Ingeniør:	Safe-Con Ryttergade 12 5000 Odense C	Safe-Con	T: +45 2056 0438 www.safe-con.dk