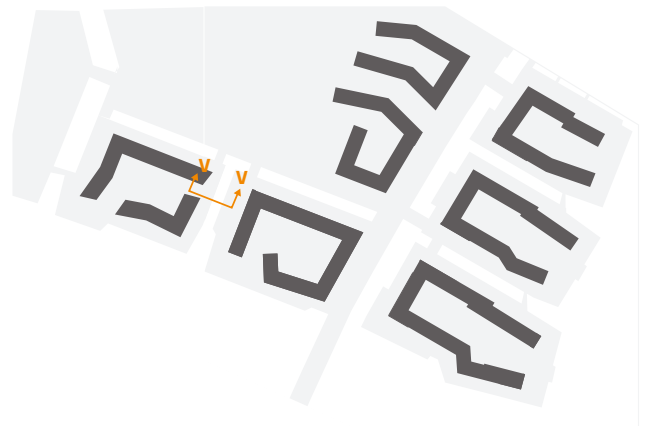
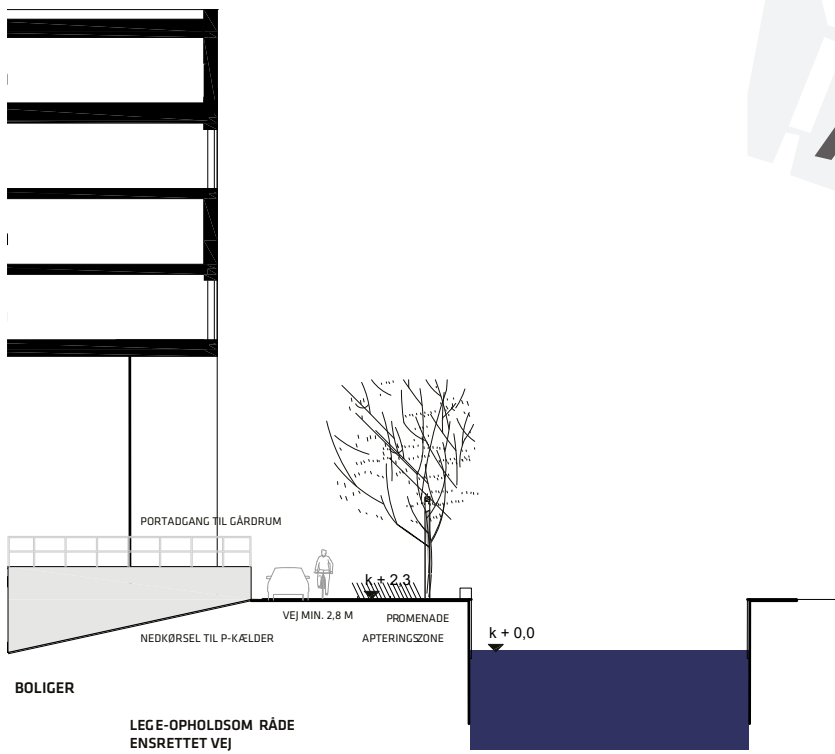


- Lokalplan nr. 494 Enghave Brygge med tillæg 1 og 2
- Principiel afgrænsning af lystbådehavn
- Linjeføring for metro til Sydhavn
- Arealer der skal bortgraves
- Arealer der skal opfyldes
- Sidekanal der ønskes dispenseret til



Snit V-V

Sidekanal mod øst, der først kan etableres når metrobyggepladsen ophører