

Situationsplan s. 10 (revideret)

Følgende tegninger fra rådgivere konsekvensrettes så de svarer til denne plan:

1:1 Landskab:

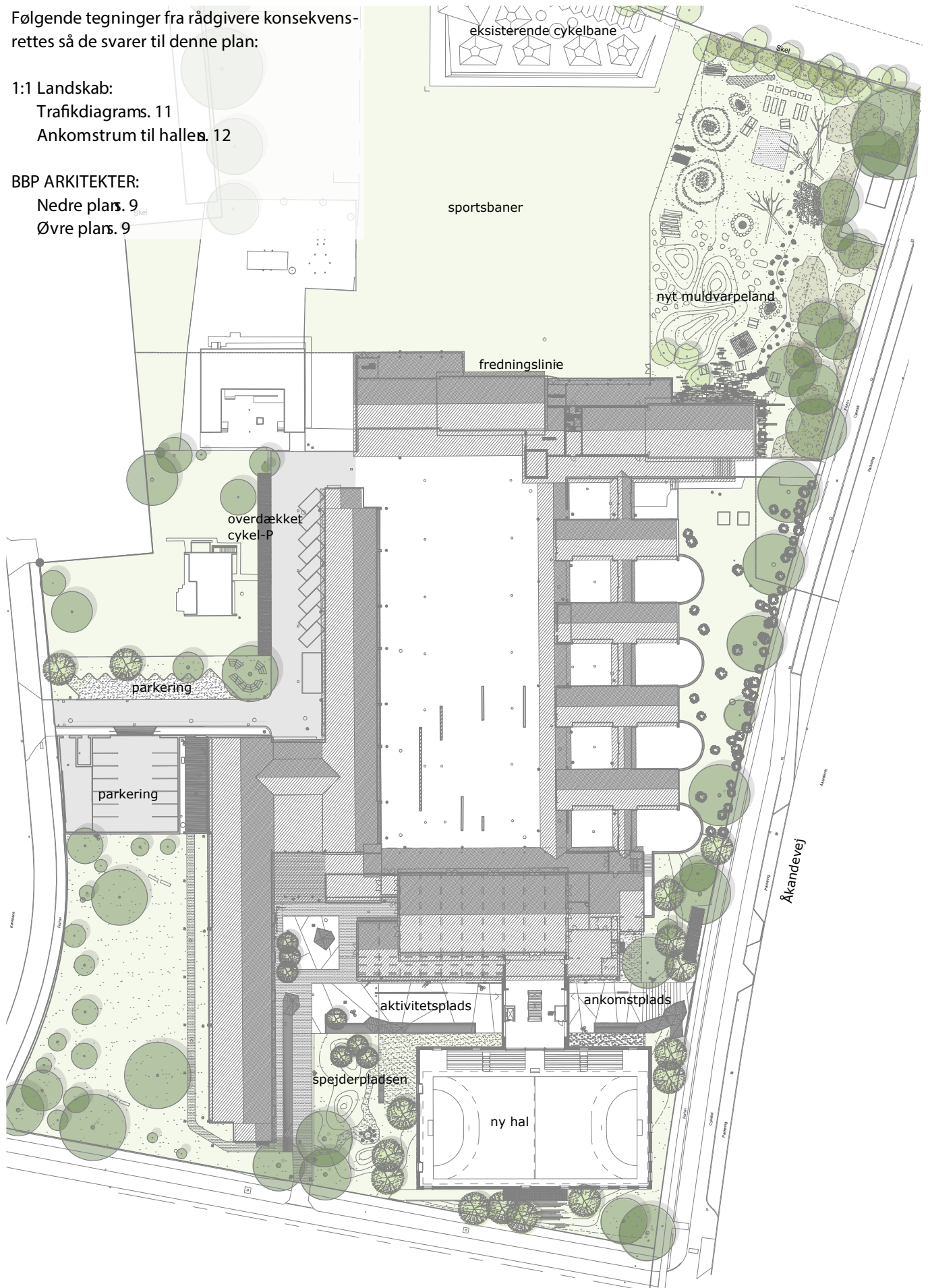
Trafikdiagram s. 11

Ankomstrøm til haller s. 12

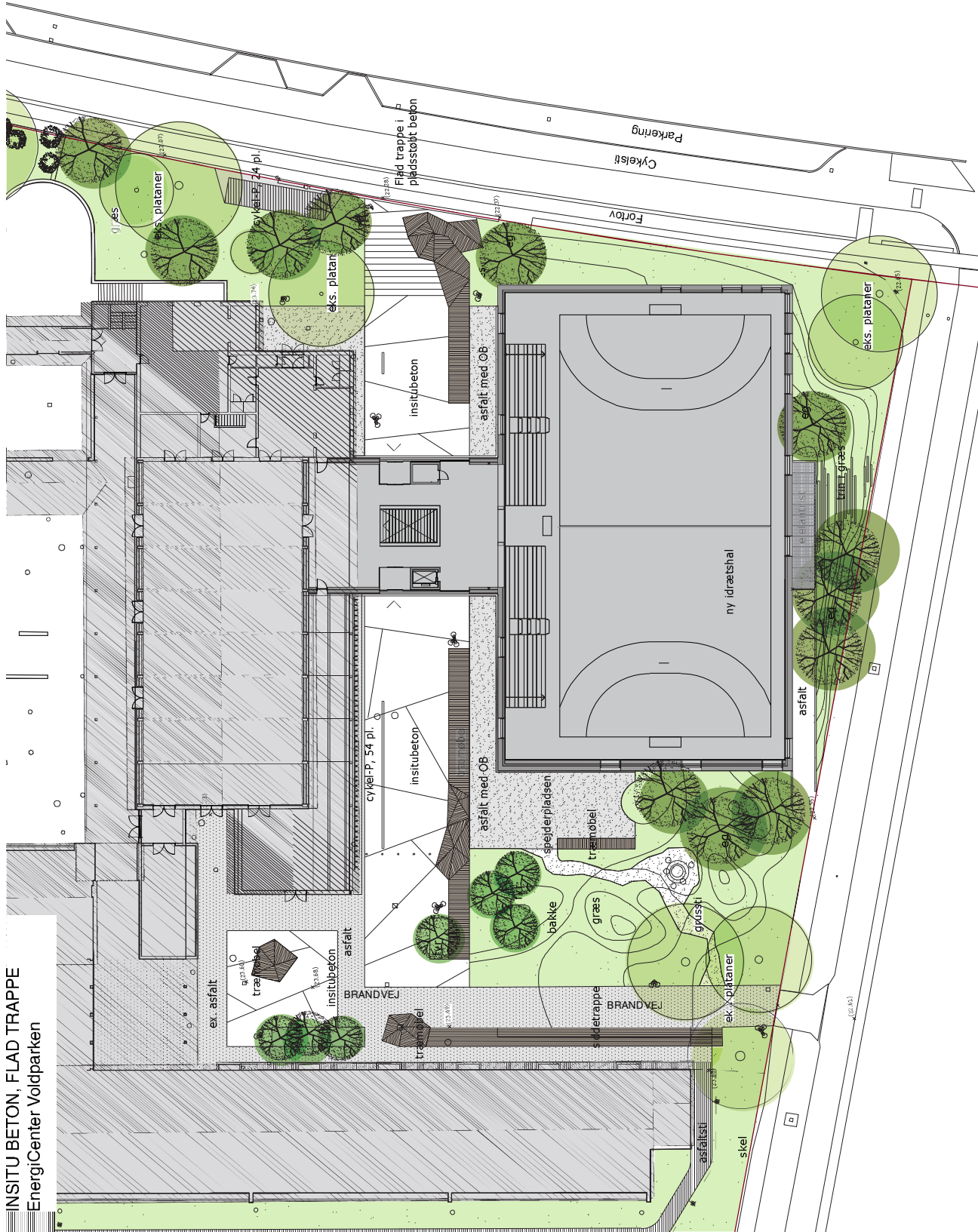
BBP ARKITEKTER:

Nedre plads s. 9

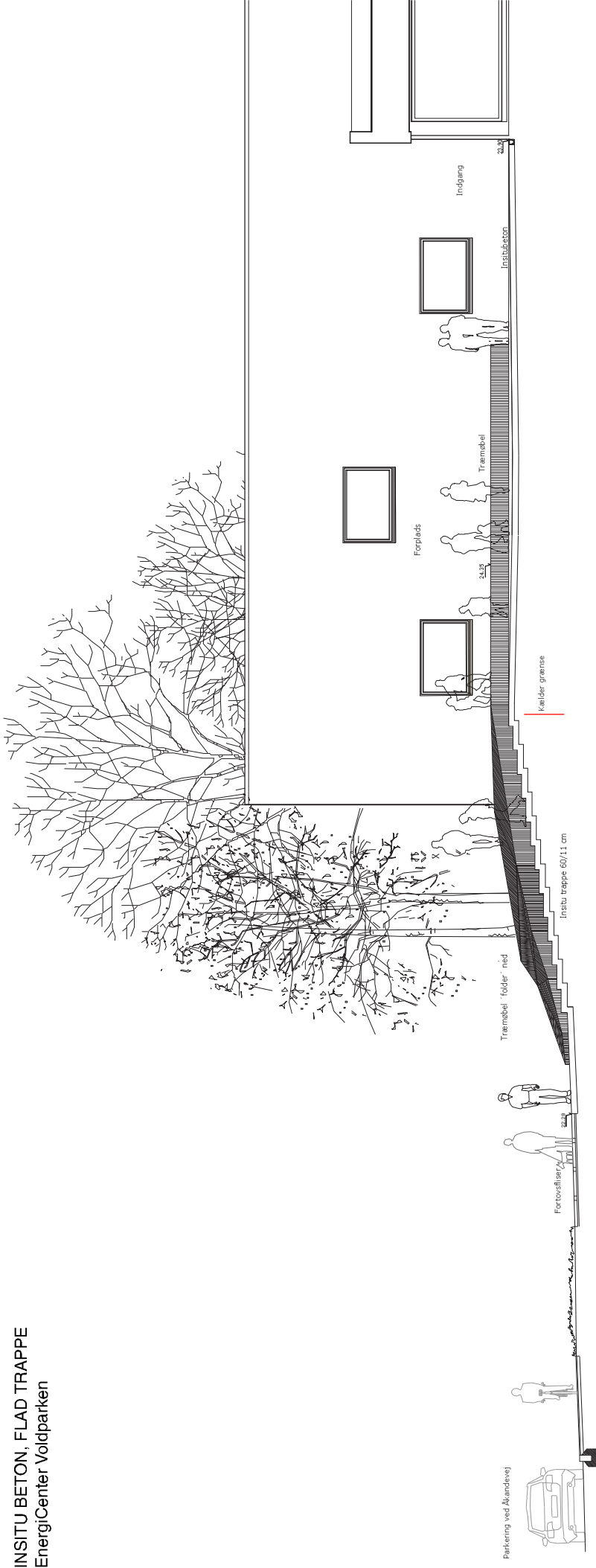
Øvre plads s. 9



INSITU BETON, FLAD TRAPPE
EnergiCenter Voldparken



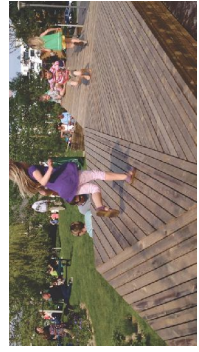
INSITU BETON, FLAD TRAPPE
EnergiCenter Voldparken



Snitopstalt, forplads ved Ålandevej 1:100



Insitu betontrappe, Fælledparken



Træmøbel 'aktiv kant', Valby gadekærr



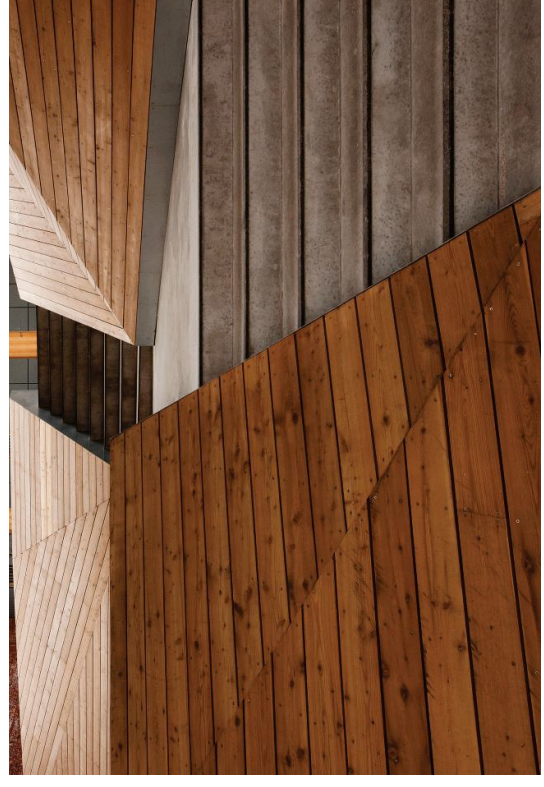
Trædæk og insitubeton



Græs og fritvæksende træer



Flade i insitubeton



Trappe og kantende træbekledning

BEPLANTNING PÅ FACADER EnergiCenter Voldparken

BLANDEDE SLYNGPLANTER

Blanding af rådhusvin, vedbend og klatrehortensia.
Giver variation i hen over året og giver tre forskellige udtryk i løv og vækstform



Klatrehortensie i blomst



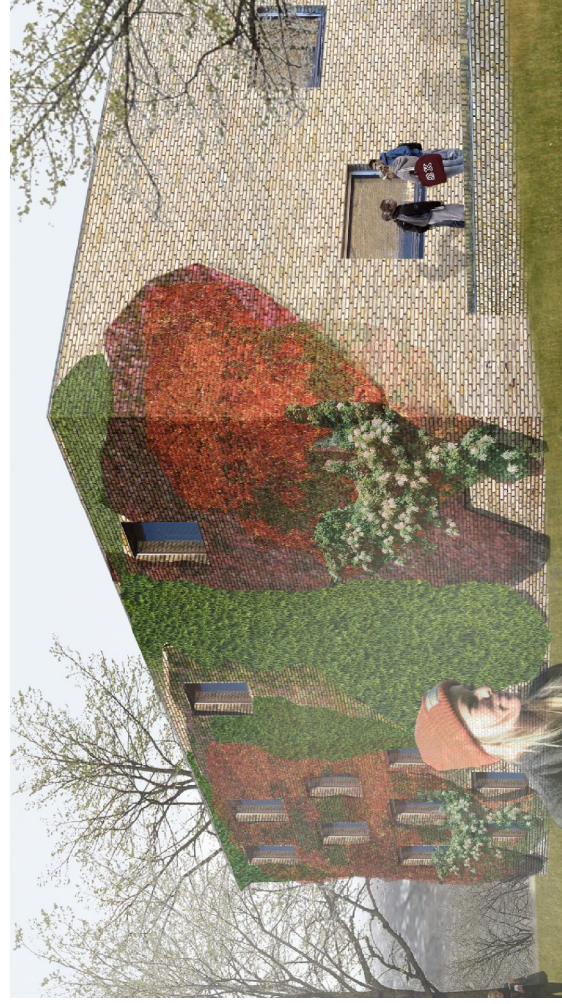
Mangfoldighed og frodigt udtryk



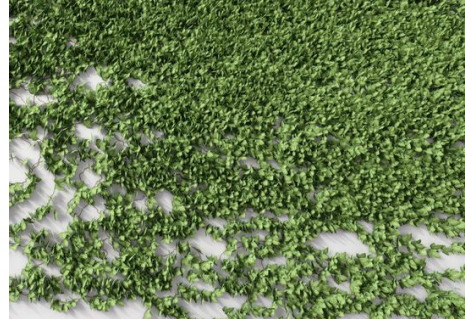
Naturlig konkurrence



Diversitet i løv og vækstform



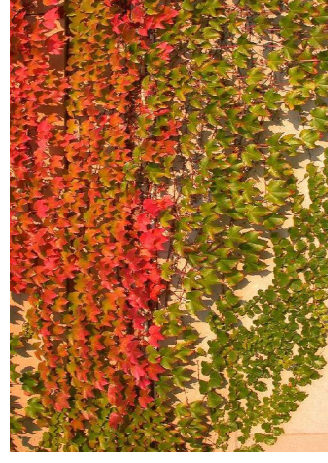
Skitse af beplantning med blandede slyngplanter



Vedbend



Klatrehortensie i blomst



Rådhusvin sensommer og efterår