



# Baggrund

Sundheds- og Omsorgsudvalget d. 25. april 2019



Center for  
Diabetes - Kbh +  
Hjerte

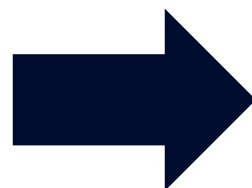


Center for  
Mental  
Sundhed - Kbh



Fremtidig  
organisering af  
lungeindsatsen

# Behov for styrket indsats



Flere borgere med KOL

Børn med astma og deres familier

Voksne med astma

# KOL



- 17.700 københavnere har KOL > 50 % i alderen 35-64 år
- Frem mod år 2030 stiger andelen i Kbh. med 30-40 %
- KOL rammer hyppigst personer med kort uddannelse og lav indkomst
- KOL bidrager mest til den samlede ulighed i sygelighed og dødelighed i Danmark
- DK har europarekord i dødsfald som følge af KOL
- KOL er den hyppigste enkeltårsag til akutte indlæggelser  
Genindlæggelsesraten er på 20 % - 1. md. efter udskrivelse
- 1/3 af borgerne kæmper med angst og/eller depression



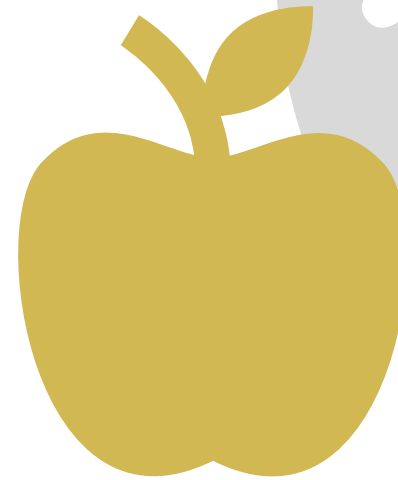
# Astma



- 1/10 børn i skolealderen har astma  
– svarer til at ca. 4.000 børn ml. 6-12 år i København
- Astma er den hyppigst forekommende sygdom hos børn
- Astma er årsag til flest indlæggelser på de pædiatriske afdelinger
- Kan have store konsekvenser for barnets skolegang, sociale relationer og livskvalitet
- Ca. 30.000 voksne københavnere har astma
- 50 % højere forekomst blandt borgere med ingen eller kort uddannelse
- Årligt tab af 5,3 ugers arbejdsindsats - oftere på overførselsindkomst



# Forskellige målgrupper – God synergi



# Center for Lungesygdomme - Kbh



## KOL

I dag 565 forløb stigende med 250  
ekstra forløb fremadrettet

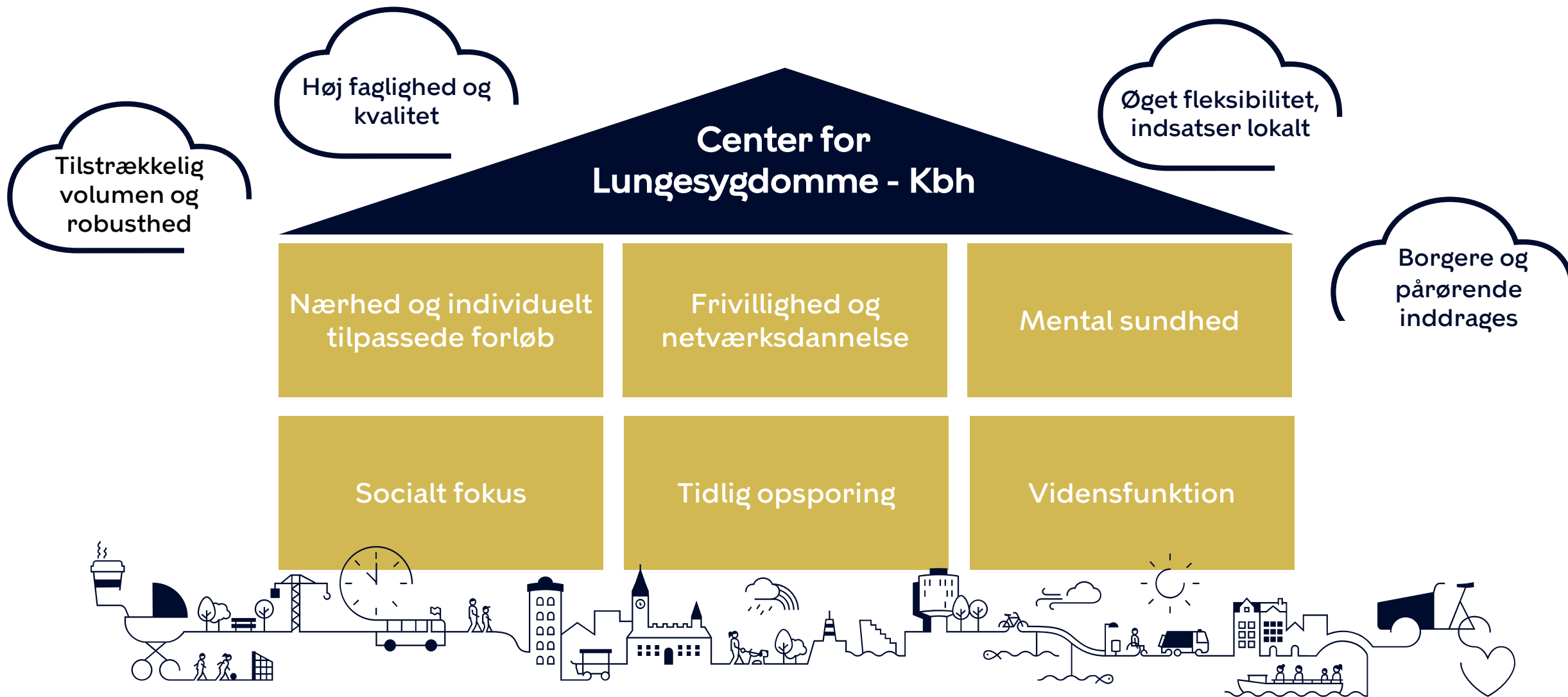
## ASTMA

150 børn + familier

## ASTMA

250 voksne

# Fokusområder



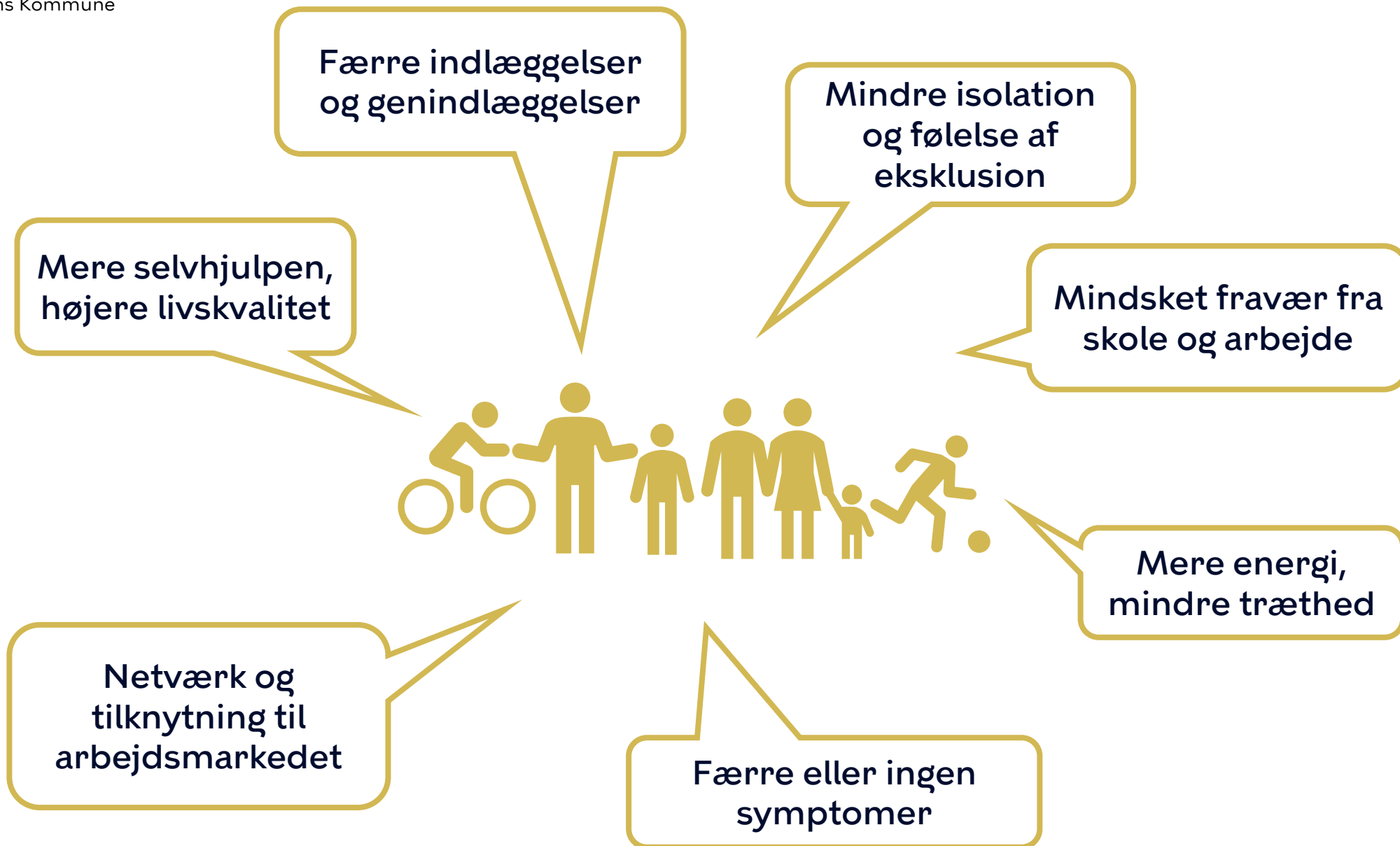


# Tak for opmærksomheden



KOL

ASTMA



## Interessentanalyse

### Hvidovre Hospital

- Ejvind Frausing, Overlæge, Lungemedicinsk Sektion, Hvidovre Hospital
- Charlotte Suppli Ulrik, Professor og overlæge, Chef for lungemedicinsk forskningsenhed, Hvidovre Hospital
- Henrik Hansen, Ph.D KOL tele-rehabilitering, Hvidovre Hospital

### Bispebjerg Hospital

- Celeste Porsbjerg, Professor, Lungemedicinsk forskningsenhed, Bispebjerg Hospital
- Therese Lapperre, Ph.D og overlæge, Lungemedicinsk forskningsenhed, Bispebjerg Hospital
- Helle Frost Andreassen, Ledende overlæge, Lungemedicinsk ambulatorium
- Anne-Katrine Hjetting, Ledende oversygeplejerske, Lungemedicinsk ambulatorium
- Charlotte Rahbek Norup, Ledende oversygeplejerske, Akutmodtagelsen

### Patientforeninger

- Lungeforeningen: Anne Brandt, Direktør; Mathilde Rømer, Administrationschef; Ida Corina Jahn, Frivilligkonsulent
- Astma-Allergi Danmark; Rådgivningschef, Betina Hjort

### Andre interessenter

- Inge Vestbo, læge, konsulent hos Statens Institut for Folkesundhed
- Jesper Lund, praktiserende læge
- "Copenhagen prospective studies on asthma in childhood": Nilo Følsgaard, Ph.D og børnelæge; Hedda Løvenhøj, Sygeplejerske og forskningsassistent
- Peter Lange, Professor, Consultant in Respiratory Medicine, DMSc

### Borgere

- To fokusgruppeinterviews med hhv. 5 og 6 deltagere
- Tre enkeltinterviews