


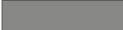



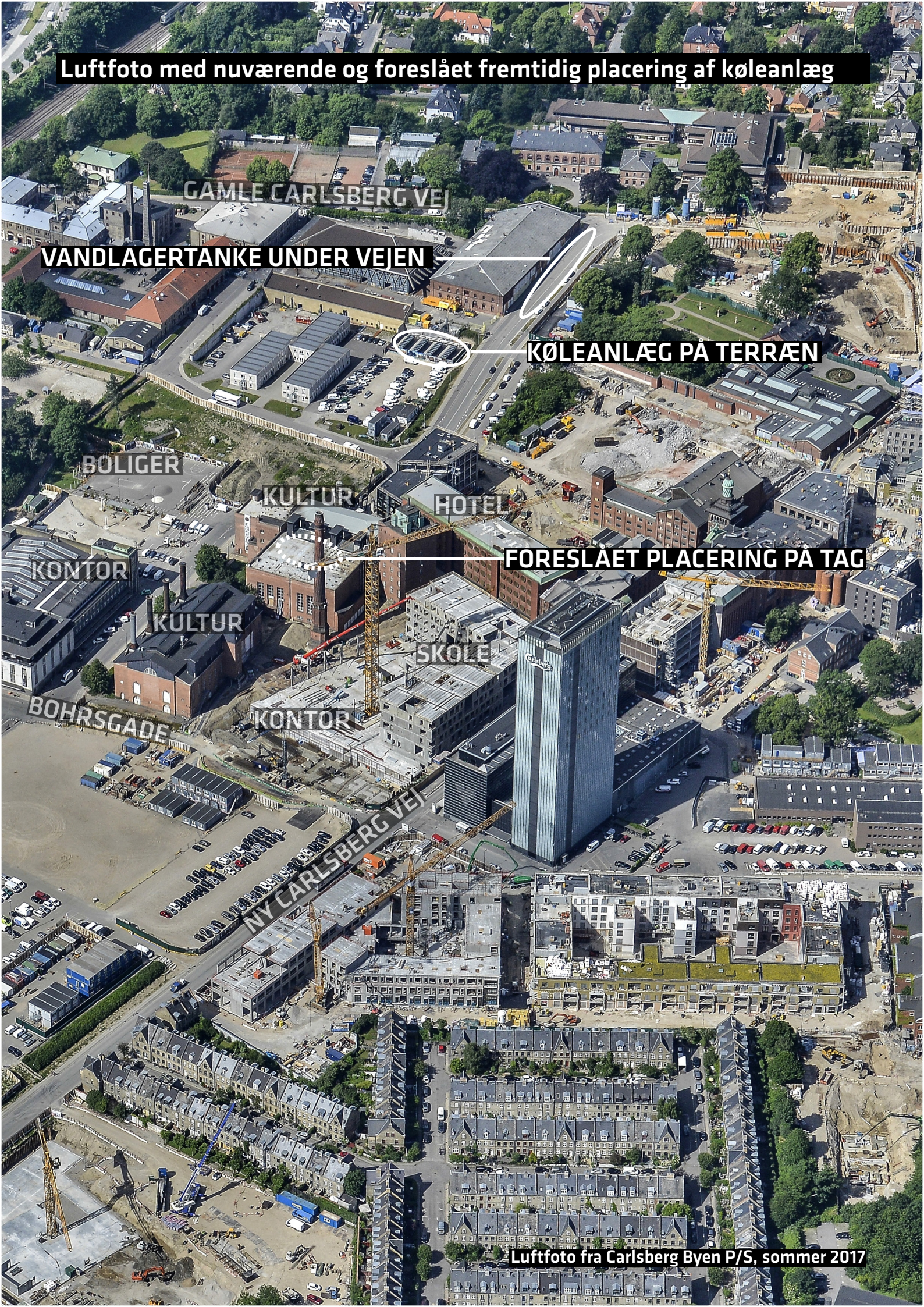
Bilag 1. Illustrationer af Maskincentralen og køleanlægget



Lokalplantegegning

-  Maskincentralen (fredet) hvor køleanlæg ønskes opsat
-  Ønsket placering af køleanlæg
-  Vandlagertanke under vejen
-  Eksisterende bygninger
-  Nybyggeri (byggefelt, projekt eller bygget)

Luftfoto med nuværende og foreslået fremtidig placering af køleanlæg



GAMLE CARLSBERG VEJ

VANDLAGERTANKE UNDER VEJEN

KØLEANLÆG PÅ TERRÆN

BOLIGER

KULTUR

HOTEL

FORESLÅET PLACERING PÅ TAG

KONTOR

KULTUR

SKOLE

BOHRSGADE

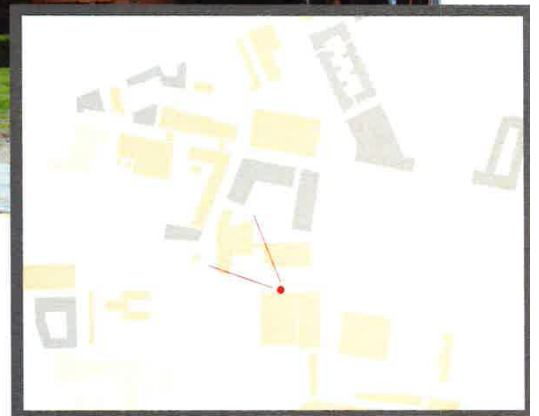
KONTOR

NY CARLSBERG VEJ

Visualisering set fra syd



Nuværende forhold

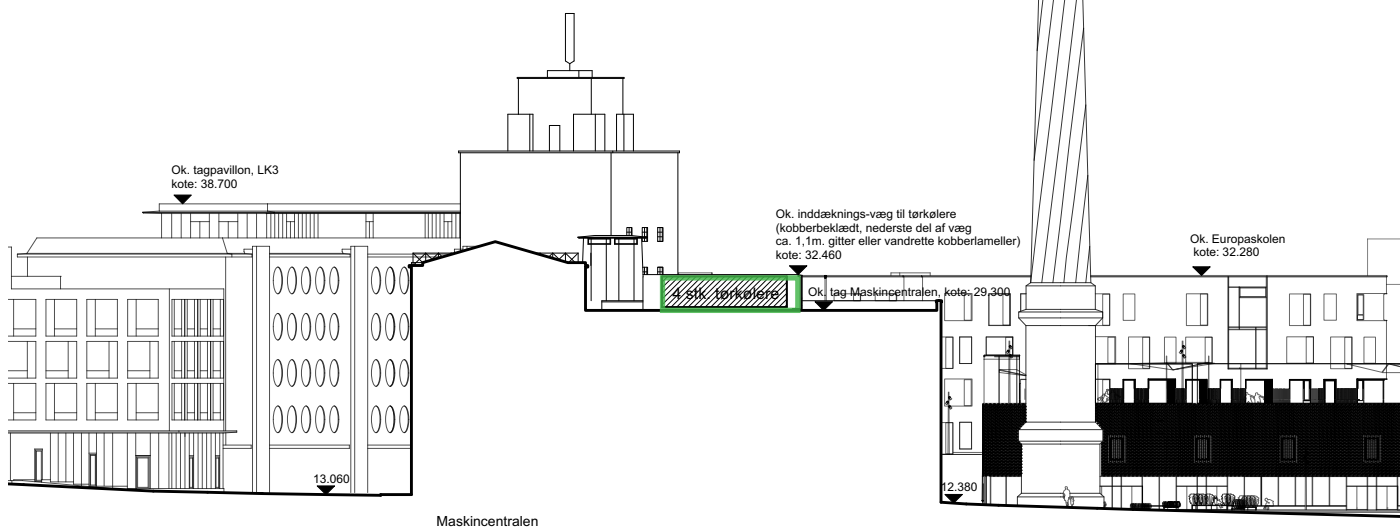
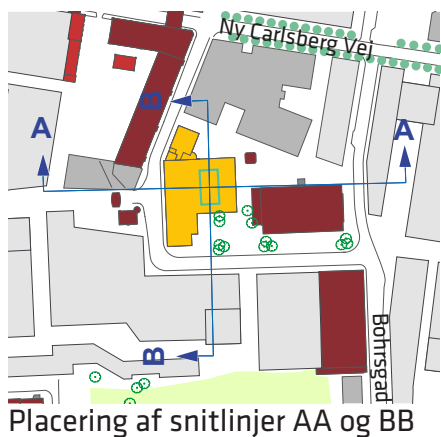


KØLEANLÆG - bag kobberinddækning

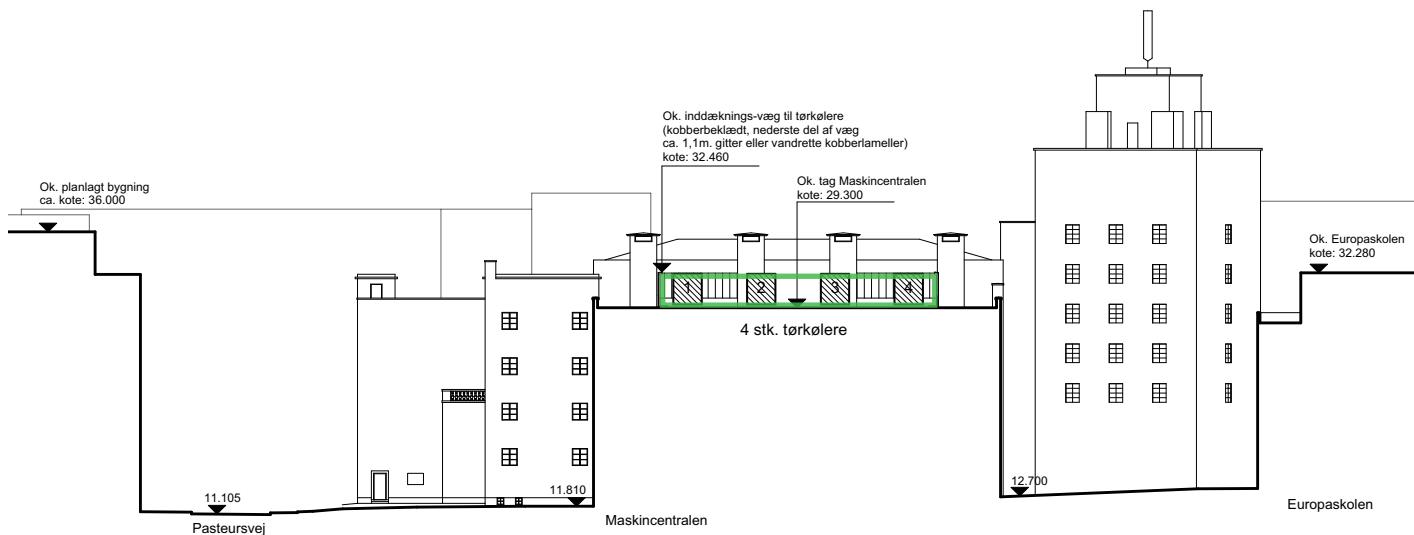


Fremtidige forhold

Snit gennem Maskincentralen med køleanlæg

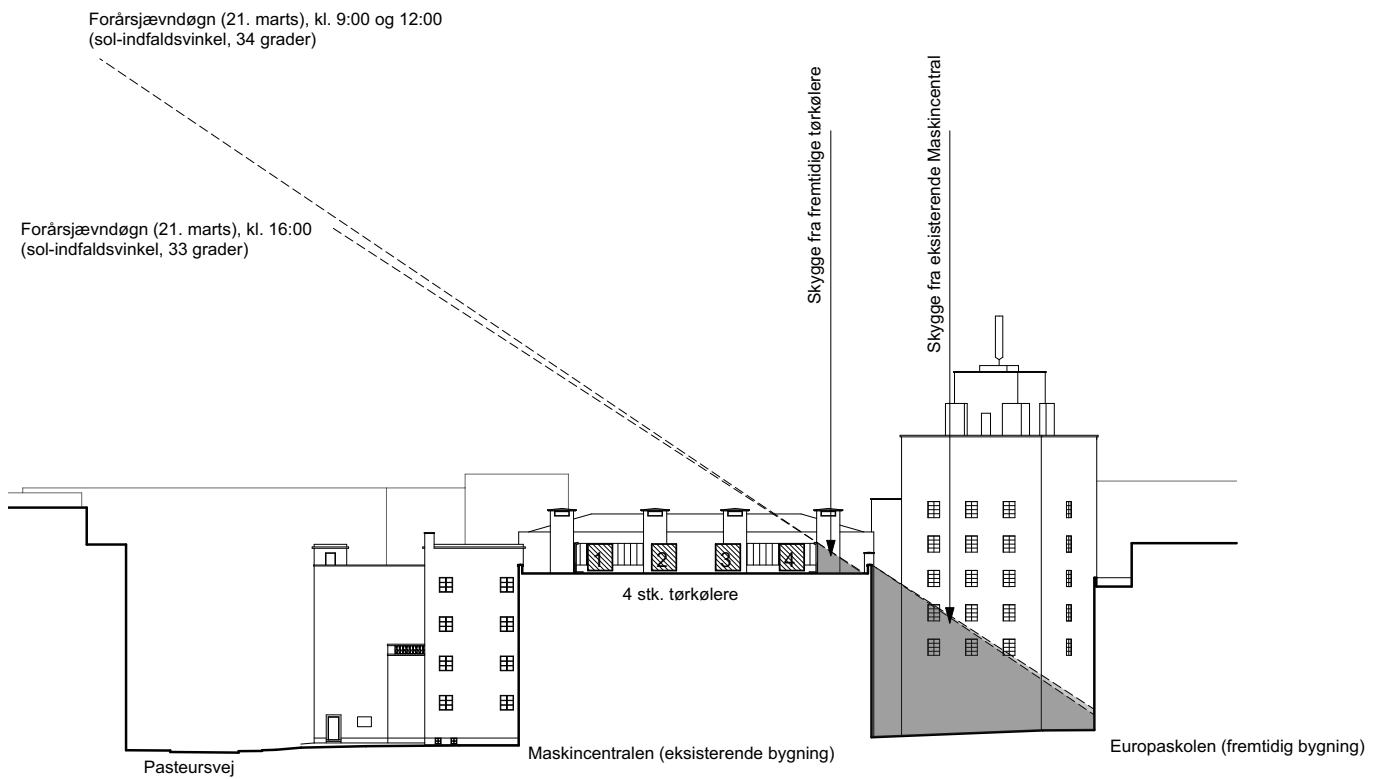


Snit AA



Snit BB

Skygger mod skole ved forårsjævnøgn den 21. marts



Skygger mod skole ved vintersolhverv den 21. december

