

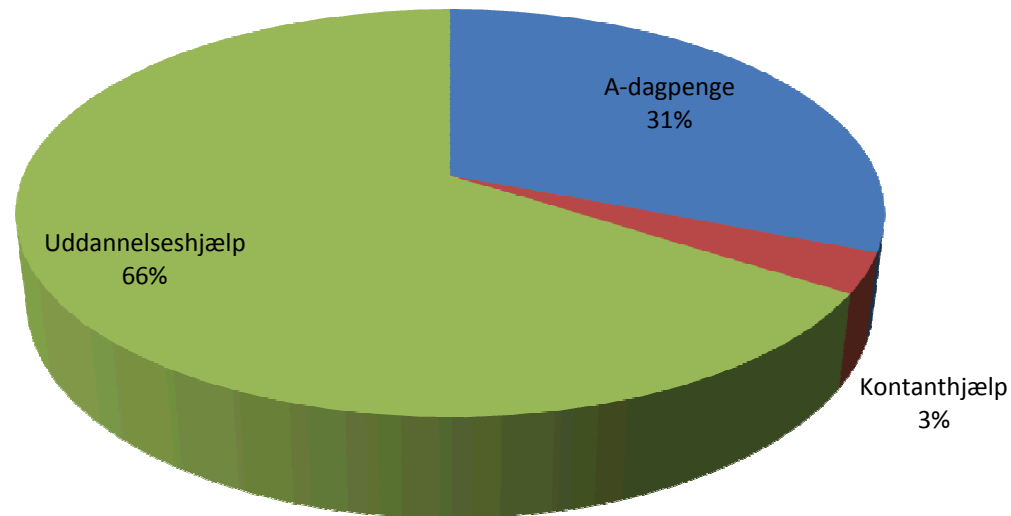
Beskæftigelsesindsatsen for unge uden uddannelse

Af Marianne Sumborg
Arbejdsmarkedsdirektør i AMK Øst

Beskæftigelsesministeriet

7 ud af 10 unge er på uddannelseshjælp = uden uddannelse

Ydelsesmodtagere under 30 år
i København

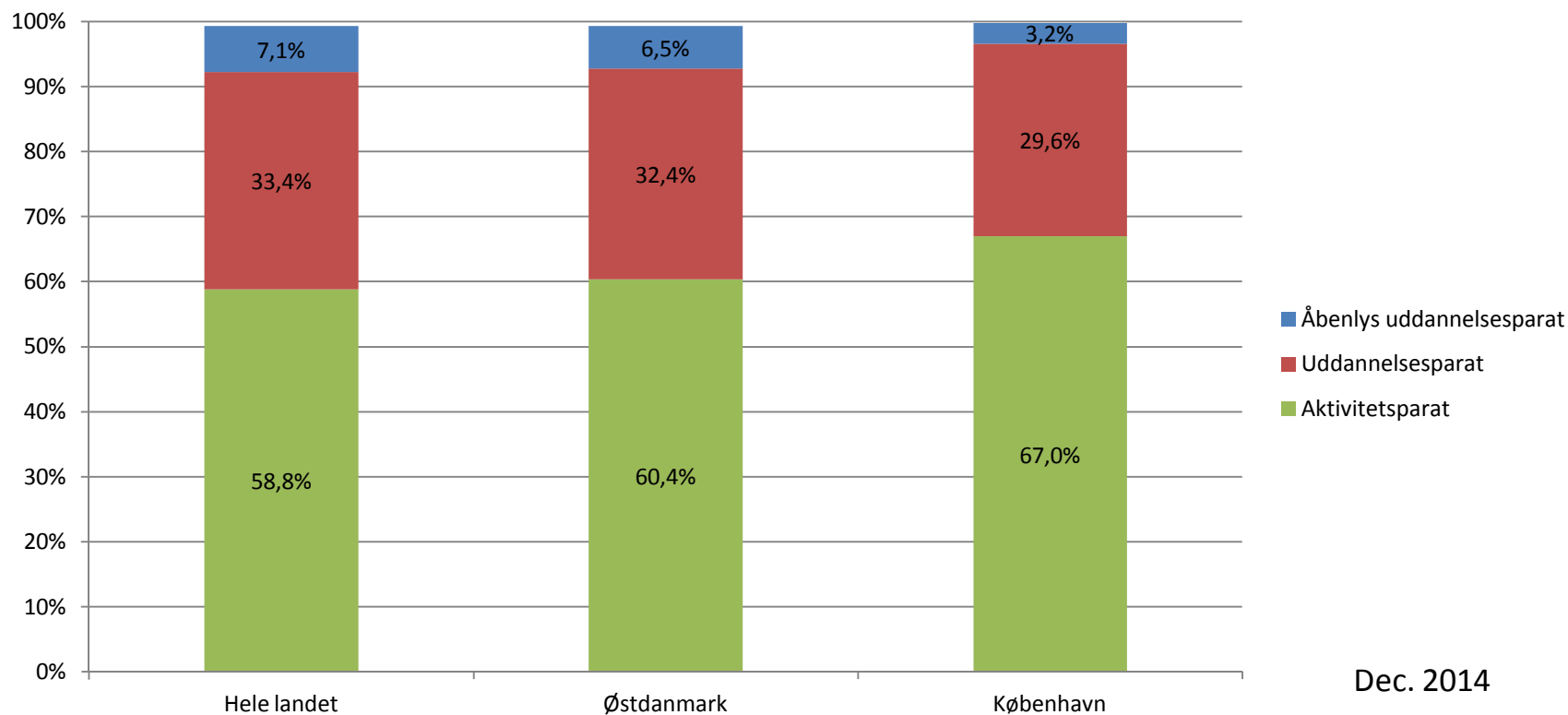


Unge på uddannelseshjælp

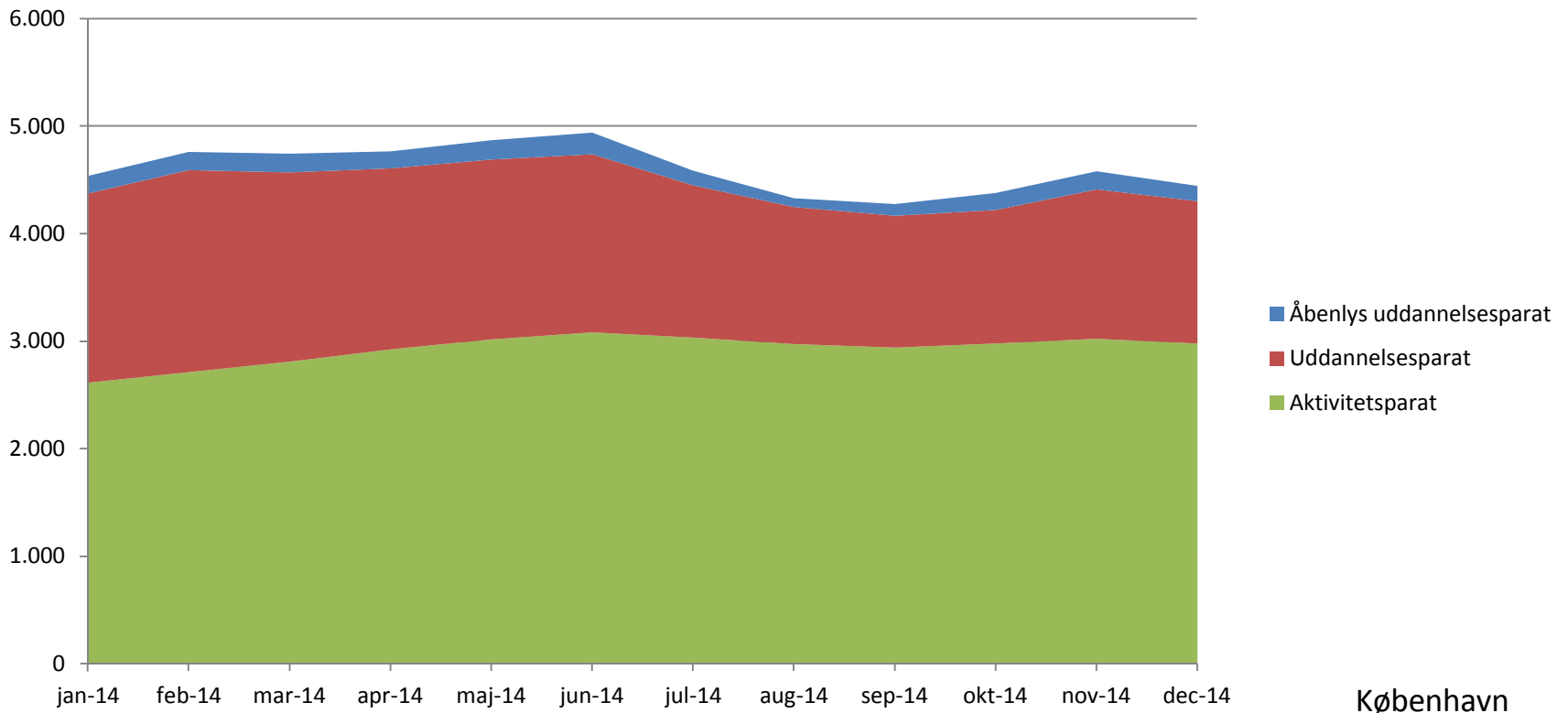
3 visitationskategorier for unge på uddannelseshjælp:

- **Åbenlyst uddannelsesparat**
 - Vurderes parat til straks at kunne starte uddannelse
- **Uddannelsesparat**
 - Vurderes at kunne starte uddannelse inden for 1 år med den rette indsats og støtte
- **Aktivitetsparat**
 - Vurderes at have behov for understøttende indsats i mere end 1 år for at blive klar til uddannelse. Har ret til koordinerende sagsbehandler til tværgående indsats

Relativt mange aktivitetsparate



Stigende antal aktivitetsparate



København

Beskæftigelsesministeriet

Hvad kendetegner unge på uddannelseshjælp i København?

- **Flere "ældre" unge** – 43 % er 25-29 år i Kbh. mod 33 % på landsplan
- **Flere mænd** – 54 % mænd i Kbh. mod 52 % på landsplan
- **Flere af ikke-vestlig herkomst** – 31 % i Kbh. mod 15 % på landsplan
- **Færre langvarigt ledige** – 41 % er ledige over 1 år i Kbh. mod 47 % på landsplan

Hvad virker i ungeindsatsen?

For de åbenlyst uddannelsesparate:

- Tæt samarbejde med UU om at vejlede til uddannelse
- Hurtig visitering til nytteindsats – hvis den unge ikke kan forsørge sig selv frem til uddannelsesstart

For de uddannelsesparate:

- Tæt samarbejde med UU om at vejlede til uddannelse
- Brobygningsforløb på en uddannelsesinstitution, der klargør den unge til ordinær uddannelse, herunder FVU-undervisning hvis behov, mentor frem til hovedforløb og støtte til at skaffe uddannelsesaftale, **jf. videnspilot**

For de aktivitetsparate:

- Langsigtet målrettet mentorindsats, **jf. kontrolleret forsøg**
- Virksomhedsrettet aktivering med uddannelsesperspektiv, **jf. vidensopsamling**

Brobygningsforløb for uddannelsesparate

- Videnspilot med 12 brobygningsprojekter i 2013-2014
- 12 erhvervsskoler, 40 jobcentre og 2.850 unge ydelsesmodtagere deltog
- Målgruppen var unge under 30 år uden en erhvervskompetencegivende og med sociale eller faglige udfordringer
- Den foreløbige effektanalyse viser, at ca. 50 % flere fra brobygning er i uddannelse end unge, der ikke deltog i brobygning*
- I alt er 47 % af de 2.850 optagne brobygningselever afsluttet til uddannelse efter brobygningsforløb og 8 % er afsluttet til job
- I den foreløbige effektevaluering er kun målt på påbegyndelse af uddannelse 60 uger efter brobygningsstart. I den endelige evaluering måles desuden den længerevarende uddannelseseffekt.

Sammenligningsgruppen er
"statistiske tvillinger" til deltagergruppen

Beskæftigelsesministeriet

Mentorforsøg for udsatte unge

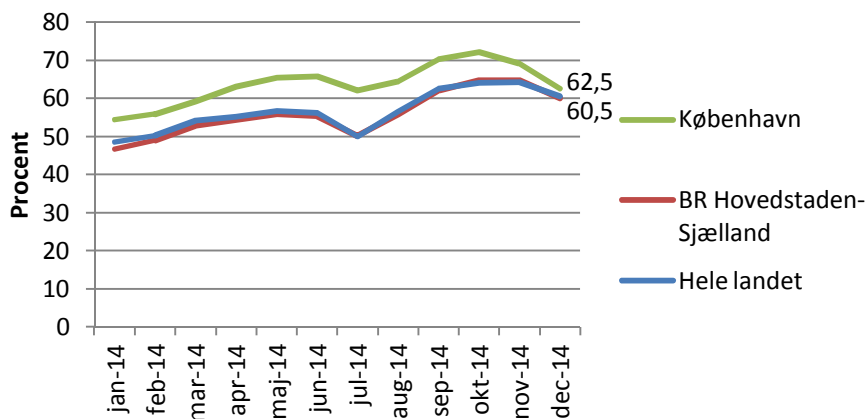
- Kontrolleret forsøg **Mentor til udsatte unge uden uddannelse og job, 2012-2013**
- 13 kommuner deltog med hver 100 unge i deltagergruppe (fik tilbudt mentor) og 100 unge i kontrolgruppe (fik ikke tilbudt mentor)
- Målgruppen var 18-29-årige på kontanthjælp i daværende matchgruppe 2
- Målgruppen havde typisk lang forsørgelseshistorik og ringe tilknytning til uddannelsessystemet
- Forsøgsindsats = Mentorkontakt mindst én gang om ugen i 52 uger
- Evaluering viser signifikant positiv effekt efter ca. 52 uger, hvor deltagergruppen har 30 % stigning i uddannelsesandel ift. kontrolgruppen
- Størst effekt for:
 - Unge med folkeskoleafgangssnit under 4
 - Unge med forældre uden erhvervskompetencegivende uddannelse
 - Unge med forældre med indkomst under gennemsnittet i gruppen
 - Kvinder

Virksomhedsrettet aktivering til udsatte ledige

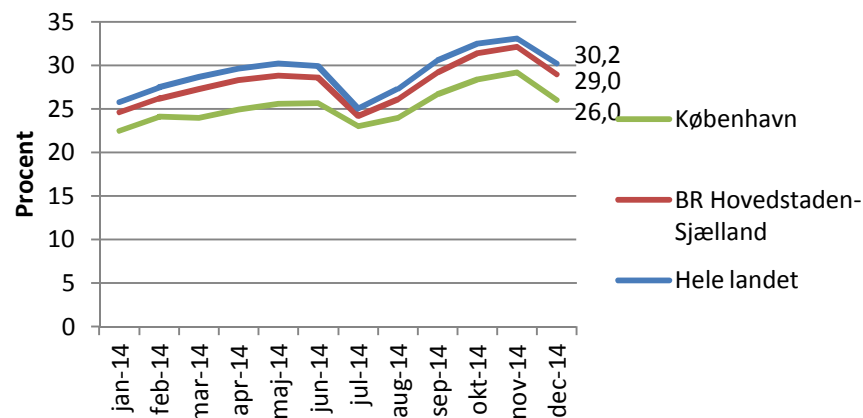
- STAR gennemfører vidensopsamling vedr. indsatser, der virker. Fx via Vidensbank med 179 effektstudier for ikke-arbejdsmarkedspare og sygemeldte og tilhørende undergrupper
- Effektstudier peger på, at virksomhedsrettet aktivering, særligt privat løntilskud, har positiv effekt på uddannelse og job for udsatte ledige.
- København: 10,6 % af de aktivitetsparate unge på uddannelseshjælp er i virksomhedspraktik eller løntilskud. På landsplan: 15,8 %

Relativt mange uddannelseshjælpsmodtagere i aktivering – men i kortere tid

Andel aktiveringsberørte

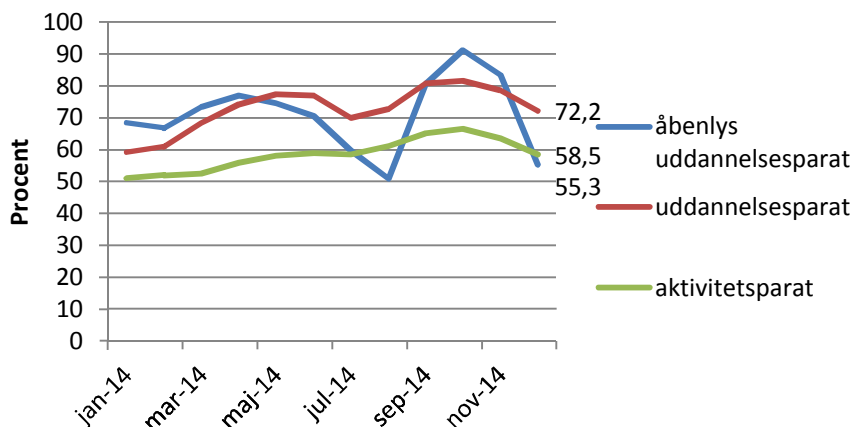


Aktiveringsgrad

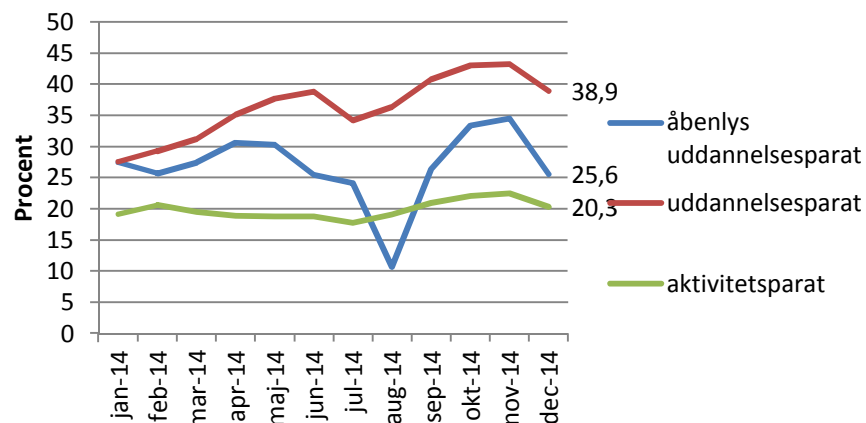


Aktivitetsparate uddannelseshjælpsmodtagere får kun lidt aktivering

Andel aktiveringsberørte



Aktiveringsgrad



København