

Areal fordelinger:

Etage arealer:

Kælderplan	681,3 m ²
Stueplan	476,5 m ²
1. salplan	481,5 m ²
2. salplan	476,5 m ²
3. salplan	476,5 m ²
Trappelands	42,0 m ²
Samlet etaki, kælder	1.958,0 m ²

Grund areal og flænsler mv.:

Grundareal	1.141 m ²
Friareal på grund	573,1 m ²
Friareal på tegningsse	408,8 m ²
Samlet friareal	981,9 m ²

A.01.11

Note:
Overdækket cykelparkering med lagplade.
Disp. cykelparkering i alt 53 stk. heraf 33 stk. overdækket.
Børnehøjde afgrænsnings udføres i præfab beton planstenen.

Signaturforklaring:

- Angiver St-åben
- Angiver Betonfliser
- 1,98 Angiver eksst. koler
- x(4,150) Angiver fremtidige koler

Fortov ved Telemarksgade

Rev. F-16,12,2015 /Endret arealer

Rev. E-24,11,2015 /Endret arealer

Rev. D-19,08,2015 Der er påført rampe til kælder, overdækket aflødsareal, fjernt personligt og fjernt ledelinier.

Rev. C-25,06,2015 Der er påført legeplads

Rev. B-10,06,2015 Belægningsrør er opdateret

Rev. A-08,04,2015 Brandretningsareal er påført

Rev. A-08,04,2015 Trappe til kælderen er fjernet, arealerne er opdateret, rampe er fjernet, påført koler, signaturforklaring, note og malskik er ændret

Bygherre: NU Gruppen AS • Sternstjernevej 92 • 5200 Odense

Byghedat: "Lindensgade" København

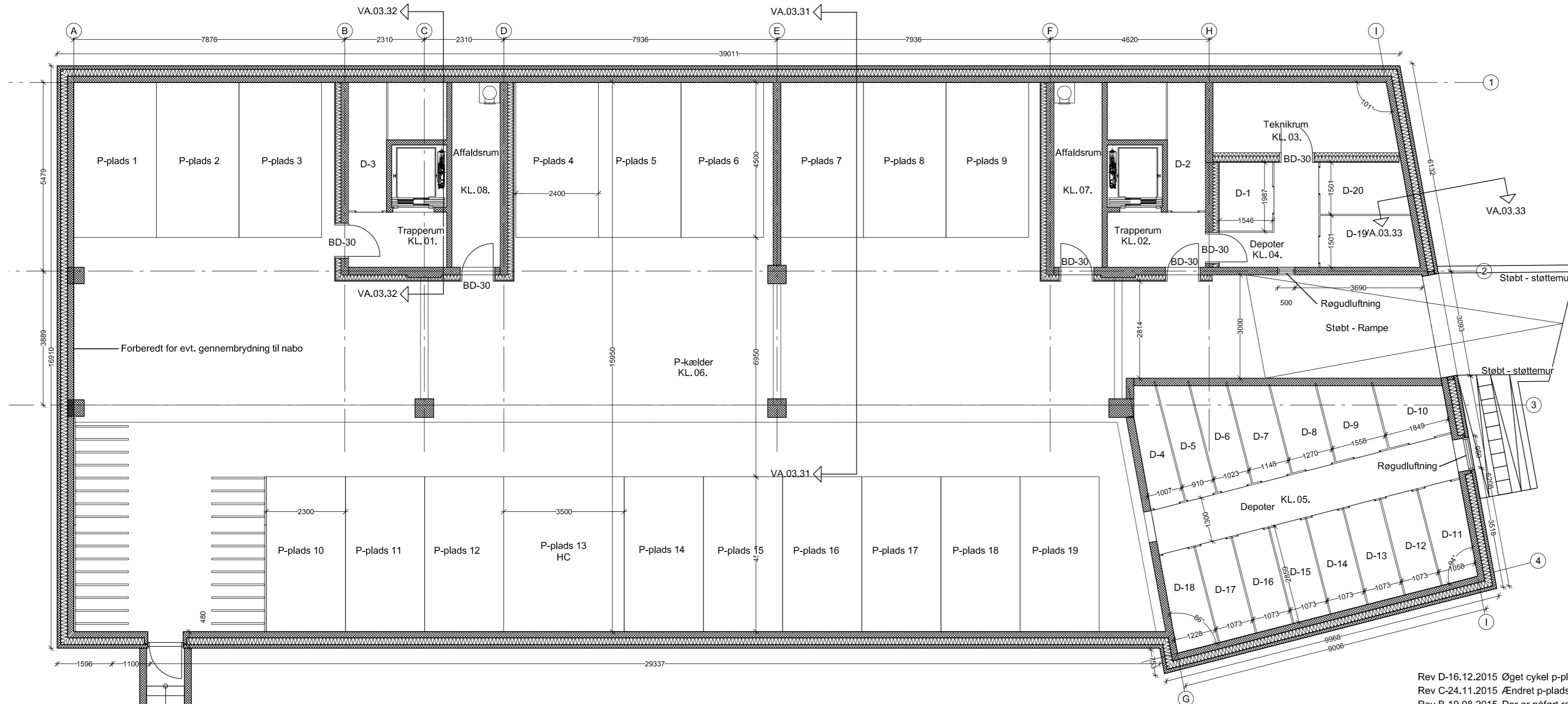
Arkitekt: Hæredok Arkitekter AS • Gammel Torv 2 • 5600 Næstved

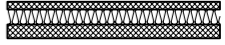
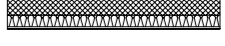
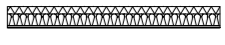



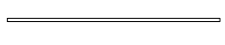
Ingeniør: INGENIØRNE • Østle Havnvej 4 • 6700 Esbjerg

Erner: **oversigts tegning**

Belægningsplan

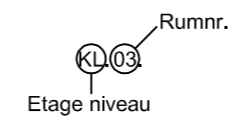
Maal: 1:100 Udsnit: SGR Kont.: Gade: Tegnr. nr.: **A.01.11** Dato: 23.01.2015






- Signaturforklaring:**
-  **Kælderydervæg:**
480 mm sandwich element
 -  **Isoleret kælderydervæg:**
8 mm facadeplade
EPDM bånd,
25x120 mm afstandsliste
200 mm mineraluld/stålskelet
220 mm betonelement.
 -  **Isoleret teknikumsvæg:**
8 mm facadeplade
EPDM bånd,
25x120 mm afstandsliste
200 mm mineraluld/stålskelet
100 mm letbetonelement.
 -  **Tung indervæg - elevator:**
150 mm betonelement
 -  **Tung indervæg - trappehus:**
220 mm betonelement
 -  **Betonsøjler:**
Dim. iht. ingeniørprojekt
 -  **Depot vægge:**
Troax - min. 3m²/6m³

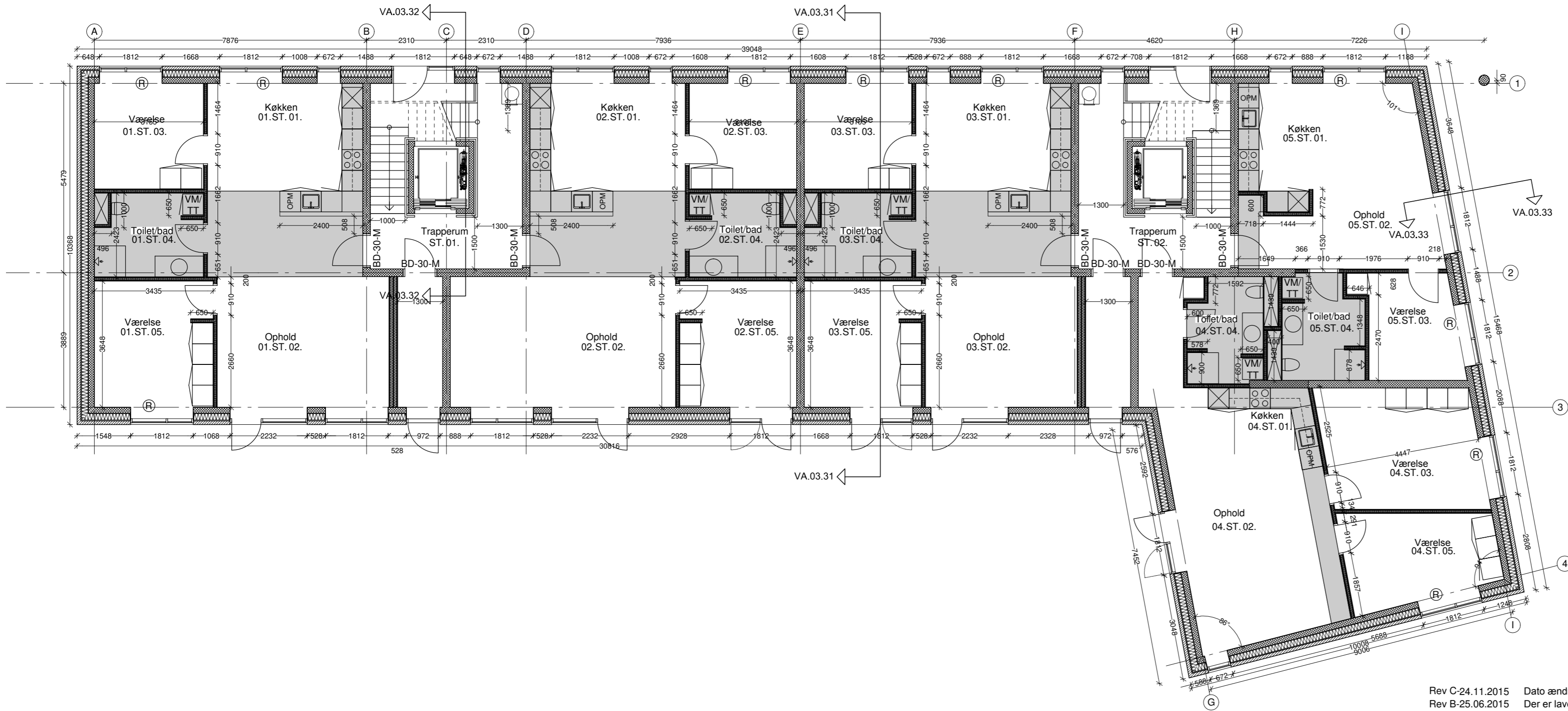
Belægninger:
 I rum KL.01+KL.02 (inkl. de 2 depotrum) og KL.03 udstøbes betongulv på isolering iht. ingeniør.
 I rum KL.04 og KL.05 udstøbes betongulv på kapillard brydende lag iht. ingeniør.
 I rum KL.05 udstøbes betongulv på kapillard brydende lag iht. ingeniør.

Note
 Der etableres røgudluftning med et lysningsareal svarende 0,5% af depoternes areal.
 Depot område 1 = (16,9 m²/100)*0,5 = 0,085 m²
 Depot område 2 = (75,3 m²/100)*0,5 = 0,377 m²



Rev D-16.12.2015 Øget cykel p-pladser
 Rev C-24.11.2015 Ændret p-pladser og påført cykel-parkering
 Rev B-19.08.2015 Der er påført rampe til kælder og affaldsrum.
 Rev A-08.04.2015 Kældertrappen er flyttet, trapperum inkl. elevator i mellem modul B/D er spejlet, depoterne er gjort større og der er udgået en p-plads.

Bygherre: NJ Gruppen A/S * Svenstrupvej 92 * 5260 Odense		Matr. nr. 26L og del af 26i Sundbyvester, København.
Byggeplads: Boliger * Lilfandsgade * København		Sags nr.: 1588-14
Arkitekt: Harrebek Arkitekter A/S * Gammel Torv 2 * 5800 Nyborg		Sags nr.: 2014.638
Ingeniør: INGENIØR'NE * Østre Havnevej 4 * 6700 Esbjerg		
Emne: Plan		Dato: 23.01.2015
Mål: 1:100	Udarb.: SGR	Godk.:



- Signaturforklaring:**
- 500 mm hulmur:
108 mm tegsten.
190 mm mineraluld.
180 mm betonbagmurselement.
 - Tung indervæg - elevator:
150 mm betonelement
 - Tung indervæg - trapperhus og lejlighedsskel:
220 mm betonelement
 - Let lejlighedsskel - 1:
Opbygning som Danogips type - VD MR95 450 AA7AA M90
 - Let lejlighedsskel - 2:
2x13 mm gips.
70 mm stålskelet/mineraluld.
2x13 mm gips.
330 mm afstand.
70 mm stålskelet/mineraluld.
2x13 mm gips.
 - Lette indervægge
2x13 mm gips.
70 mm mineraluld/stålskelet.
2x13 mm gips.
 - Lette forsatsvægge ved toiletter.
2x13 mm gips.
70 mm mineraluld/stålskelet.
 - VM/TT
Angiver forberedt for Vaske-/ tørresøjle.
 - OPM
Angiver forberedt for Opvaskemaskine.
 - R
Angiver redningsåbning.
 - Angiver område med nedhængt loft.

Rev C-24.11.2015 Dato ændret
 Rev B-25.06.2015 Der er lavet adgange fra trapperum til fælles opholds område
 Rev A-08.04.2015 Indgangsdøre til trapperum er flyttet.
 Rev A-08.04.2015 Påført omfang af nedhængt loft, trapperum inkl. elevator i mellem modul B/D er spejlet, alle indervæggene er ændret til gipsvægge.

Bygherre: NJ Gruppen A/S * Svenstrupvej 92 * 5260 Odense
 Byggeplads: Boliger * Liflandsgade * København

Arkitekt: Harrebek Arkitekter A/S * Gammel Torv 2 * 5800 Nyborg

Ingeniør: INGENIØR'NE * Østre Havnevej 4 * 6700 Esbjerg

Emne: Plan

Stueplan

Mål: 1:100

Udarb.: SGR

Kontr.:

Godk.:

Matr. nr. 26L og del af 26I
 Sundbyvester, København.

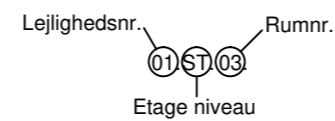
Sags nr.: 1588-14

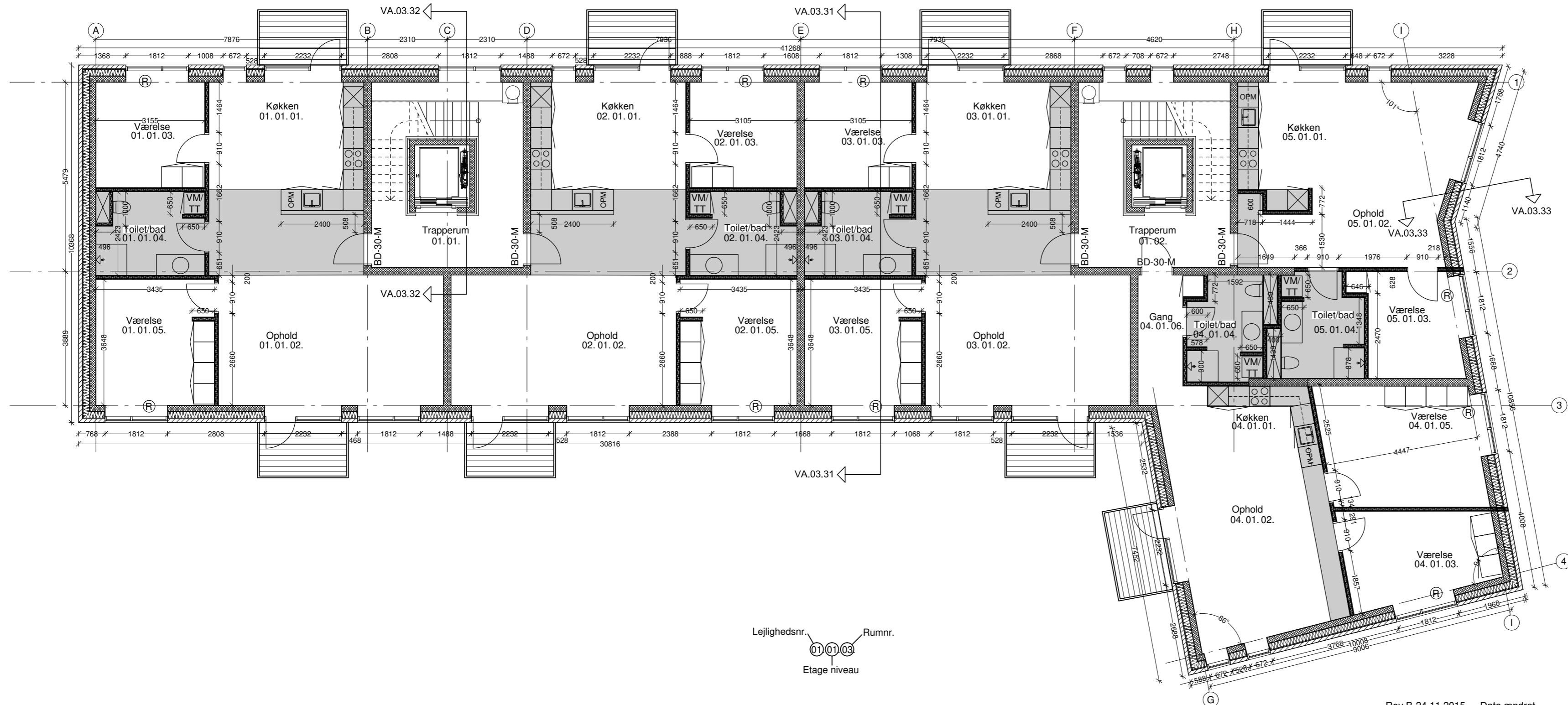
Sags nr.: 2014.638

Tegn. nr.:

A.02.32

Dato: 23.01.2015





Lejlighedsnr. Rumnr.
 01 01 03
 Etage niveau

- Signaturforklaring:**
- 500 mm hulmur:
108 mm teglsten.
190 mm mineraluld.
180 mm betonbagmurselement.
 - Tung indervæg - elevator:**
150 mm betonelement
 - Tung indervæg - trapperhus og lejlighedsskel:**
220 mm betonelement
 - Let lejlighedsskel:**
2x13 mm gips.
70 mm stålskelet/mineraluld.
2x13 mm gips.
330 mm afstand.
70 mm stålskelet/mineraluld.
2x13 mm gips.
 - Lette indervægge**
2x13 mm gips.
70 mm mineraluld/stålskelet.
2x13 mm gips.
 - Lette forsatsrække ved toiletter.**
2x13 mm gips.
70 mm mineraluld/stålskelet.
 - Angiver forberedt for Vaske-/ tørresøjle.
 - Angiver forberedt for Opvaskemaskine.
 - Angiver redningsåbning.
 - Angiver område med nedhængt loft.

Rev B-24.11.2015 Dato ændret
 Rev A-08.04.2015 Påført omfang af nedhængt loft, trapperum inkl. elevator i mellem modul B/D er spejlet, alle indervæggene er ændret til gipsvægge.
 Bygherre: NJ Gruppen A/S * Svenstrupvej 92 * 5260 Odense
 Byggeplads: Boliger * Liflandsgade * København

Arkitekt: Harrebek Arkitekter A/S * Gammel Torv 2 * 5800 Nyborg
 Ingeniør: INGENIØR'NE * Østre Havnevej 4 * 6700 Esbjerg

Emne: **Plan**
1. salsplan

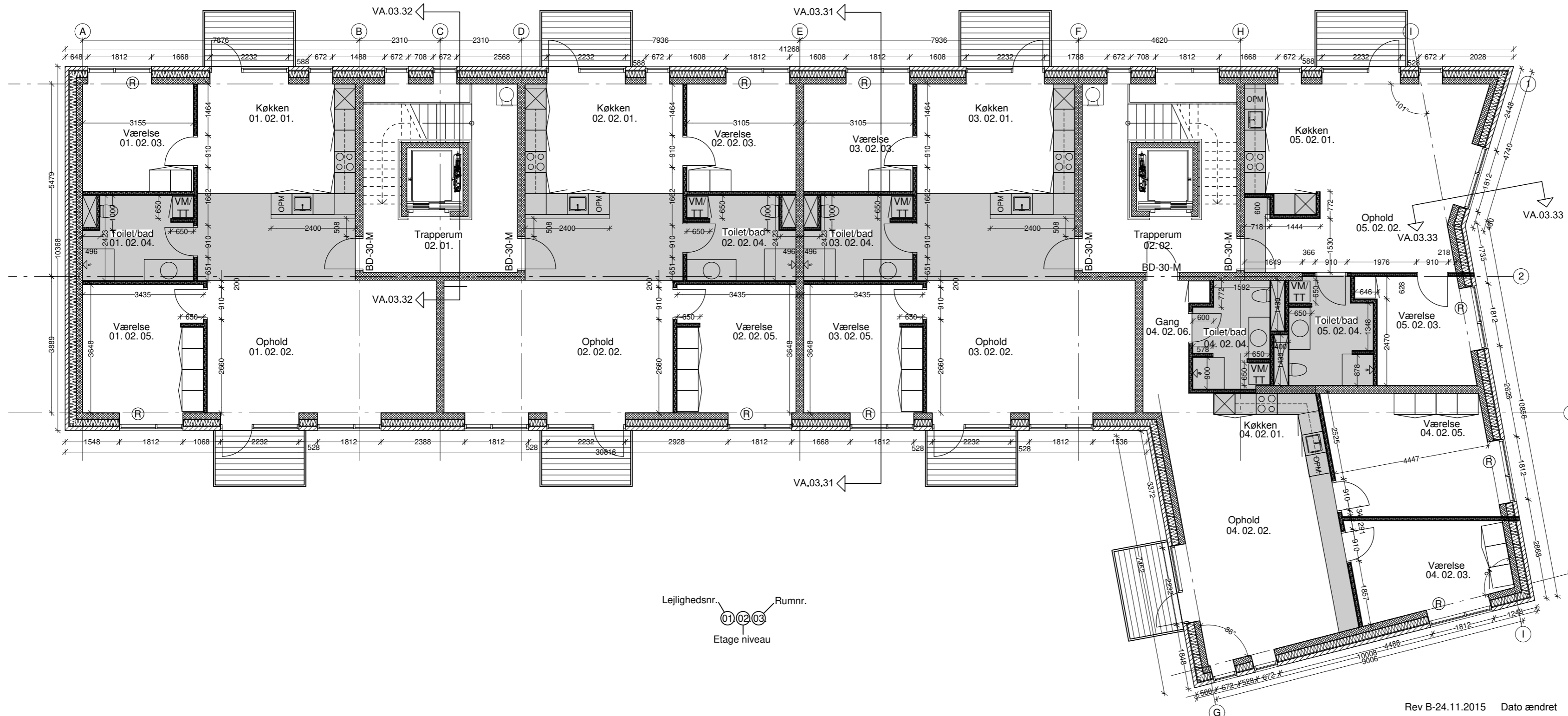
Mål: 1:100 Udarb.: SGR Kontr.: Godk.: Dato: 23.01.2015

Matr. nr. 26L og del af 26i
 Sundbyvester, København.
 Sags nr.: 1588-14
 Sags nr.: 2014.638
 Tegn. nr.: **A.02.33**



H A R R E B E K

INGENIØR'NE



Lejlighedsnr. Rumnr.
Etage niveau

- Signaturforklaring:**
- 500 mm hulmur:
108 mm teglsten.
190 mm mineraluld.
180 mm betonbagmurselement.
 - Tung indervæg - elevator:
150 mm betonelement
 - Tung indervæg - trapperhus og lejlighedsskel:
220 mm betonelement
 - Let lejlighedsskel:
2x13 mm gips.
70 mm stålskelet/mineraluld.
2x13 mm gips.
330 mm afstand.
70 mm stålskelet/mineraluld.
2x13 mm gips.
 - Lette indervægge:
2x13 mm gips.
70 mm mineraluld/stålskelet.
2x13 mm gips.
 - Lette forsatsvægge ved toiletter.
2x13 mm gips.
70 mm mineraluld/stålskelet.
 - Angiver forberedt for Vaske-/ tørresøjle.
 - Angiver forberedt for Opvaskemaskine.
 - Angiver redningsåbning.
 - Angiver område med nedhængt loft.

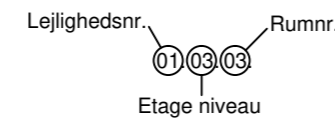
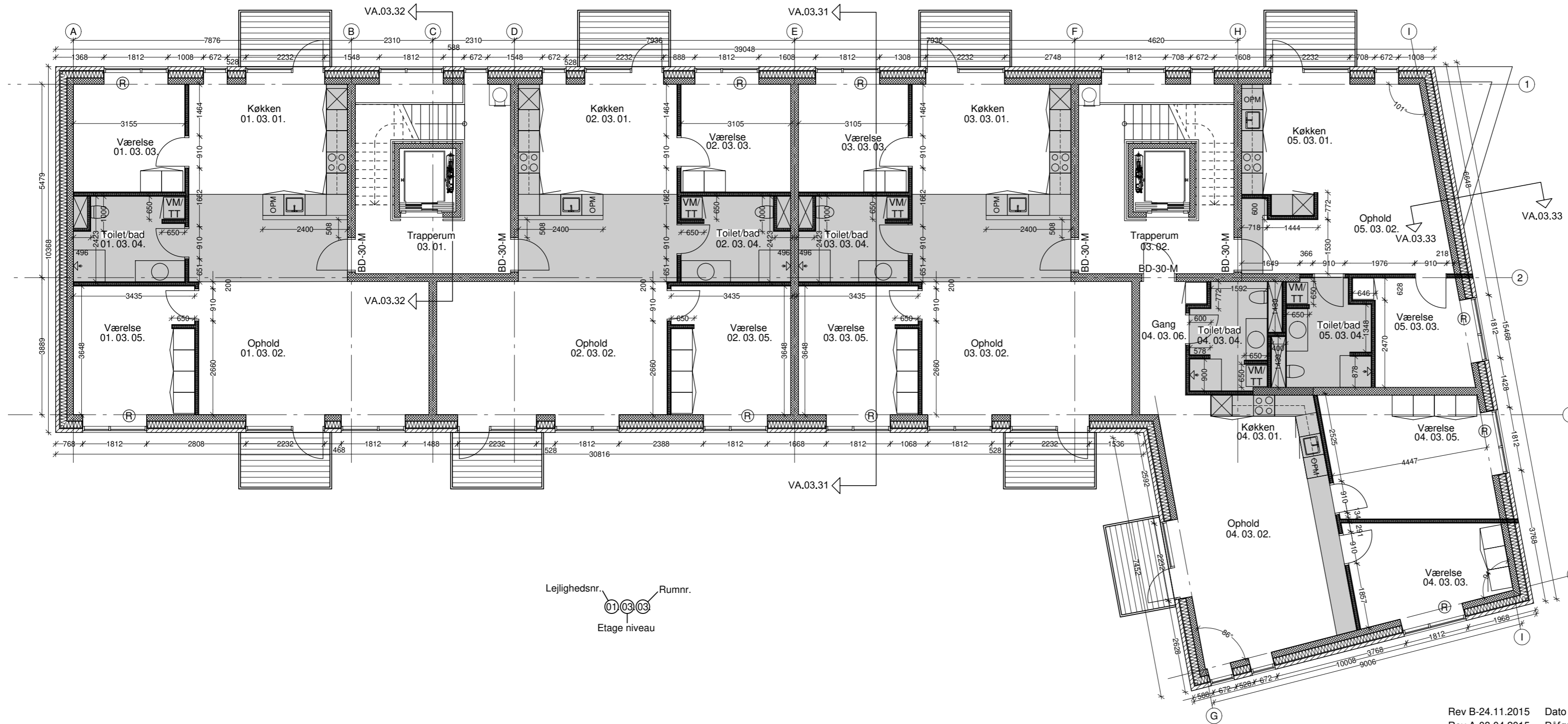
Rev B-24.11.2015 Dato ændret
 Rev A-08.04.2015 Påført omfang af nedhængt loft, trapperum inkl. elevator i mellem modul B/D er spejlet, alle indervæggene er ændret til gipsvægge.
 Bygherre: NJ Gruppen A/S * Svenstrupvej 92 * 5260 Odense
 Byggeplads: Boliger * Liflandsgade * København

Arkitekt: Harrebek Arkitekter A/S * Gammel Torv 2 * 5800 Nyborg
 Ingeniør: INGENIØR'NE * Østre Havnevej 4 * 6700 Esbjerg

Emne: Plan
 2. salsplan

Mål: 1:100 Udarb.: SGR Kontr.: Godk.: Dato: 23.01.2015

Matr. nr. 26L og del af 26i
 Sundbyvester, København.
 Sags nr.: 1588-14
 Sags nr.: 2014.638
 Tegn. nr.: A.02.34



- Signaturforklaring:**
- 500 mm hulmur:
108 mm teglsten.
190 mm mineraluld.
180 mm betonbagmurelement.
 - Tung indervæg - elevator:
150 mm betonelement
 - Tung indervæg - trappehus og lejlighedsskel:
220 mm betonelement
 - Let lejlighedsskel:
2x13 mm gips.
70 mm stålskelet/mineraluld.
2x13 mm gips.
330 mm afstand.
70 mm stålskelet/mineraluld.
2x13 mm gips.
 - Lette indervægge
2x13 mm gips.
70 mm mineraluld/stålskelet.
2x13 mm gips.
 - Lette forsatsrvægge ved toiletter.
2x13 mm gips.
70 mm mineraluld/stålskelet.
 - VM/TT
Angiver forberedt for Vaske-/tørresøjle.
 - OPM
Angiver forberedt for Opvaskemaskine.
 - R
Angiver redningsåbning.
 - Angiver område med nedhængt loft.

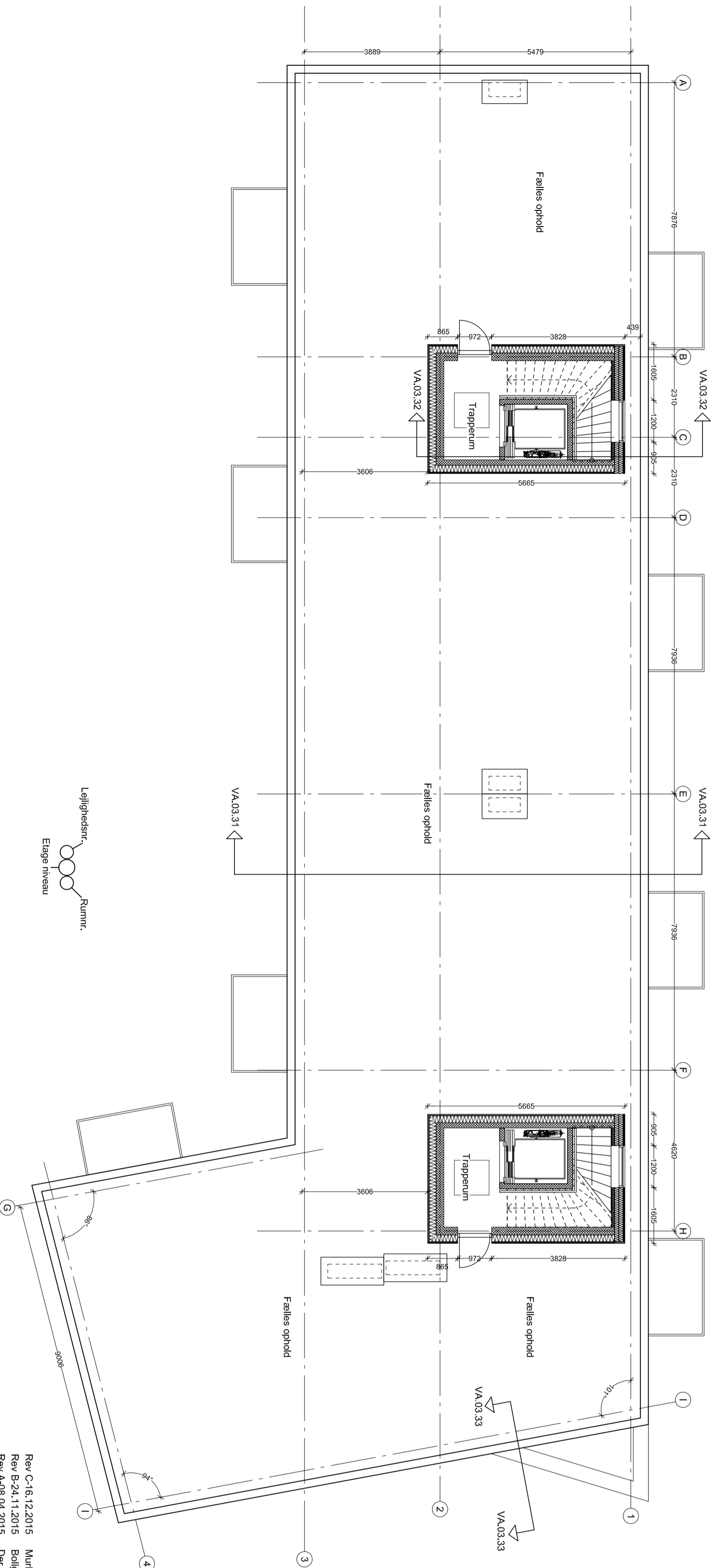
Rev B-24.11.2015 Dato ændret
 Rev A-08.04.2015 Påført omfang af nedhængt loft, trapperum inkl. elevator i mellem modul B/D er spejlet, alle indervæggene er ændret til gipsvægge.
 Bygherre: NJ Gruppen A/S * Svenstrupvej 92 * 5260 Odense
 Byggeplads: Boliger * Liflandsgade * København

Arkitekt: Harrebek Arkitekter A/S * Gammel Torv 2 * 5800 Nyborg
 Ingeniør: INGENIØR'NE * Østre Havnevej 4 * 6700 Esbjerg

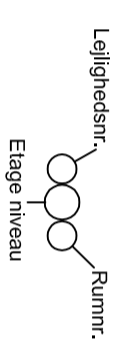
Emne: Plan
 3. salsplan

Mål: 1:100 Udarb.: SGR Kontr.: Godk.: Dato: 23.01.2015

Matr. nr. 26L og del af 26i
 Sundbyvester, København.
 Sags nr.: 1588-14
 Sags nr.: 2014.638
 Tegn. nr.:
A.02.35



Signaturforklaring:

Ydervæg - murkroner:
428 mm murkroner.Tung linder væg:
150 mm betonelementTung linder væg:
220 mm betonelementPåbygget ydervæg:
8 mm facadeplade
EPDM bånd.
25x120 mm afstandsliste
9 mm vindgips
200 mm mineraluld/stålskelet
220 mm betonelement.Let ydervæg:
8 mm facadeplade
EPDM bånd.
25x120 mm afstandsliste
2x9 mm vindgips
250 mm mineraluld/stålskelet
Dampspærre
70 mm mineraluld/stålskelet.
2x13 mm gips.Angiver ovenlys med min. 1 m² frit åbningsareal.

Rev C-16.12.2015 Murkroner ændret
 Rev B-24.11.2015 Boligareal på tagetagen ændret
 Rev A-08.04.2015 Der er påført ovenlys i trapperum. Indervæggene er ændret til gipsvægge. elevatorskakt er spejlet.
 Bygherre: NU Gruppen AS * Svenstrupvej 92 * 5280 Odense
 Byggeplads: Bølger * Liljandsgade * København

Aktekt: Harbeek Arkitekter A/S * Gammel Torv 2 * 5800 Nyborg

Ingeniør: INGENIØR.NE * Østre Havnevej 4 * 6700 Esbjerg

Emne: **Plan**

Penthouse

Mål: 1:100 Udarb.: SGR Kont.: Godk.:

H A R R E B E K

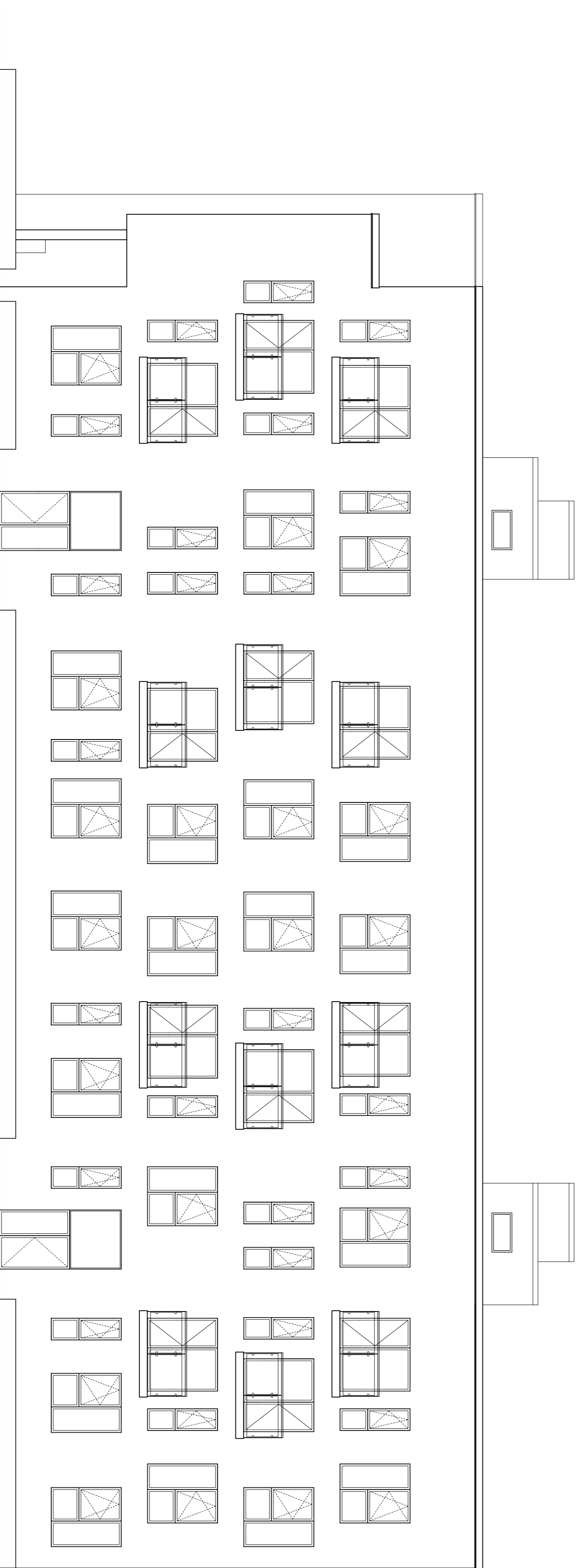
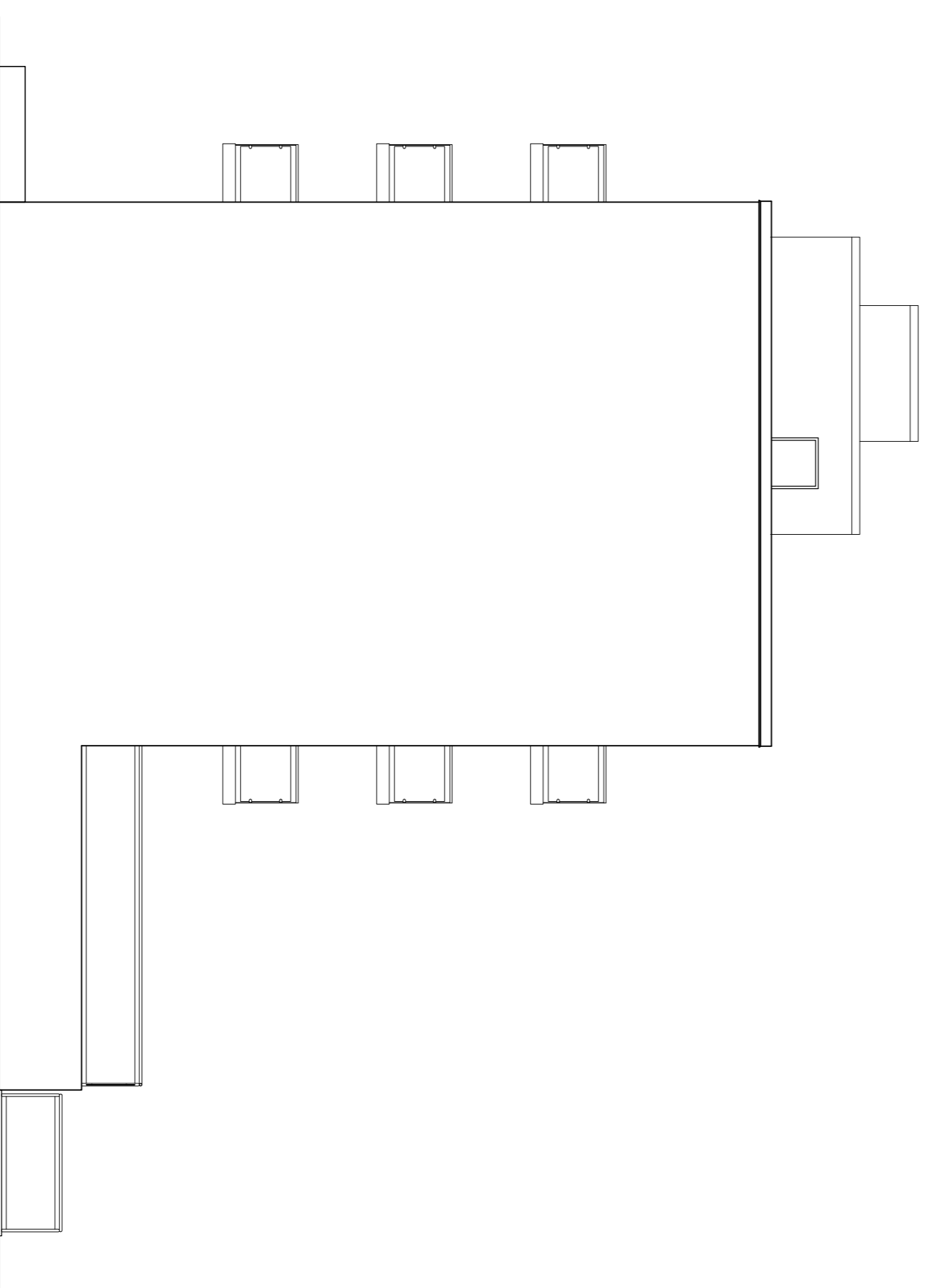
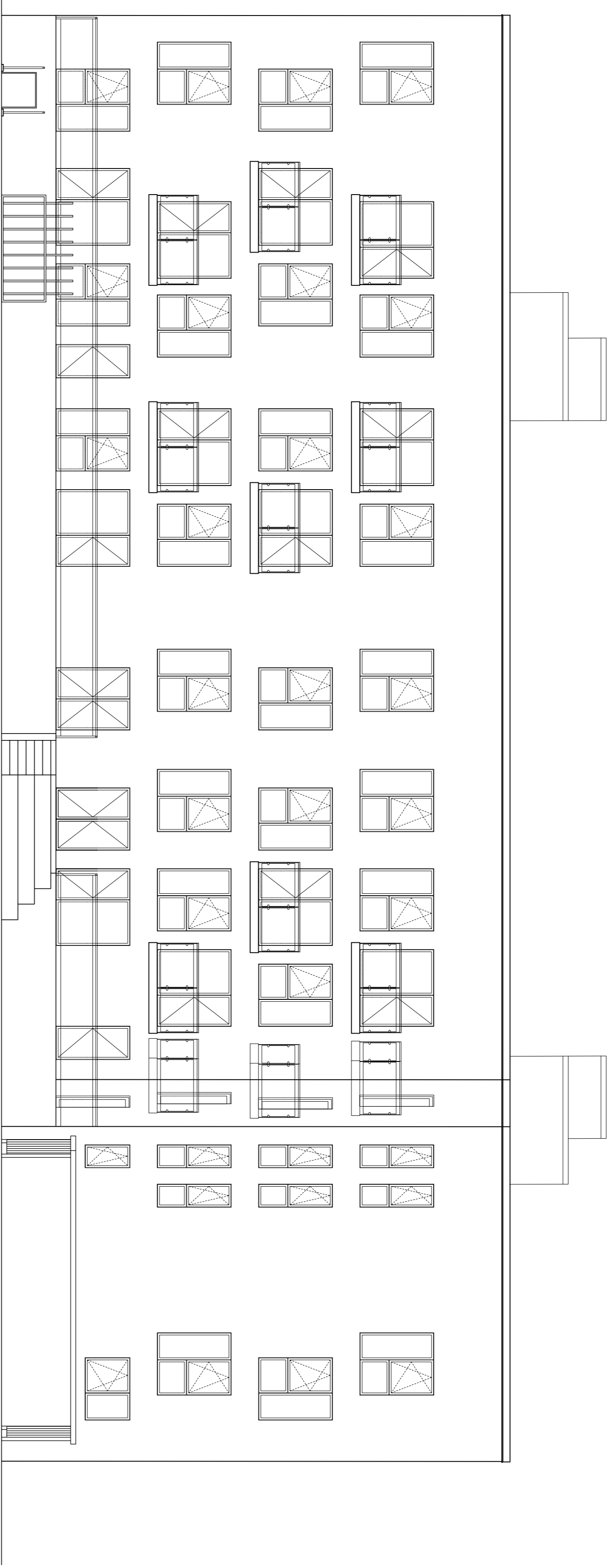
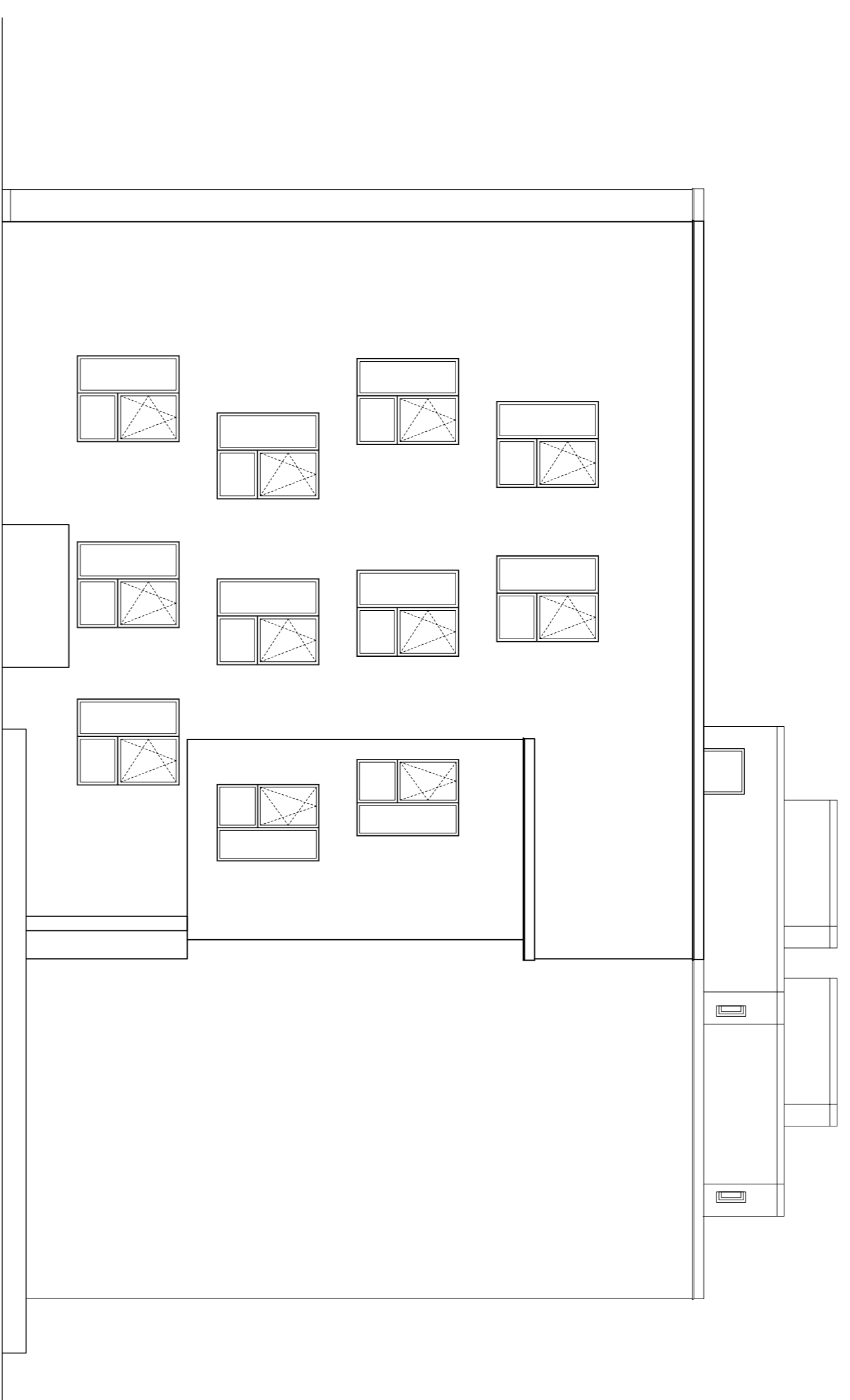
INGENIØR.NE

Sags nr.: 2014.038

Tegn. nr.:

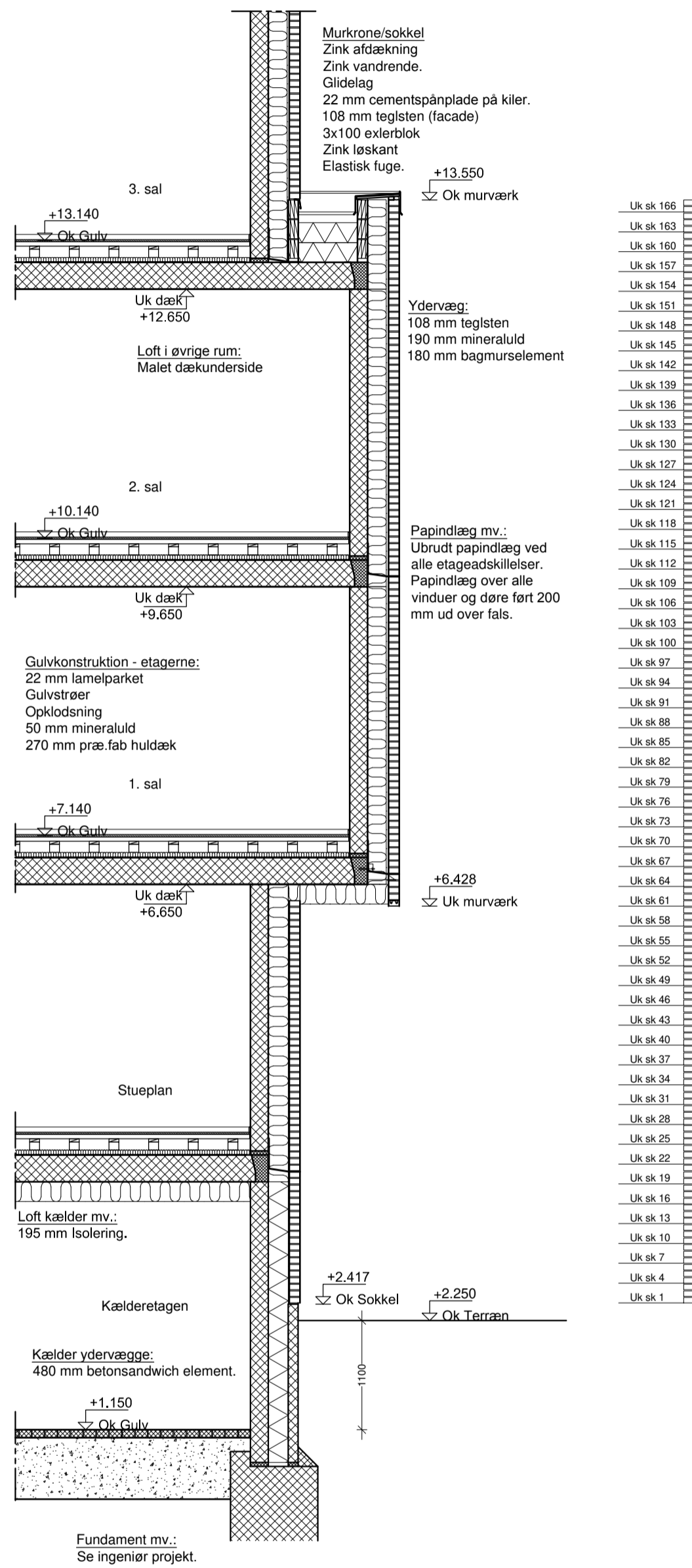
A.02.36

Dato: 23.01.2015



A.04.31

Rev. F 16.12.2015 Egepløjerne er ændret!
 Rev. E 10.12.2015 Elevrandene sænket 200 mm
 Rev. D 24.11.2015 Tagrønnen ændret
 Rev. B 26.08.2015 Gardefacader er ændret
 Rev. A 08.08.2015 Nedgang til kælderen er flyttet, facader er opdateret til nye trykpladeskriver og udvalgte detaljer er opdateret da nye forhold.
 Bygning: NU Dupleks A/S * Sørensenvej 92 * 5260 Odense
 Byggeselskab: Boliger i Lillesandsgade * København
 Arkitekt: Hanneke Arkitekter A/S * Gammel Torv 2 * 2800 Nykøbing
 H A R R E B E K
 INGENIØRBYE
 Ingeniør: INGENIØR.NE * Østres Havnvej 4 * 6700 Esbjerg
 Sag nr.: 2014.638
 Emne: Opsatler
A.04.31
 Facader
 Mål: 1:100 Udsnit: SGR Kont.: Godt:
 Dato: 23.01.2015



A.03.33

Rev A-24.11.2015 Dato ændret

Bygherre: NJ Gruppen A/S * Svenstrupvej 92 * 5260 Odense
Byggeplads: Boliger * Liffandsgade * København

Arkitekt: Harrebek Arkitekter A/S * Gammel Torv 2 * 5800 Nyborg

Ingeniør: INGENIØR'NE * Østre Havnevej 4 * 6700 Esbjerg

Emne: Snit

Delsnit i karnap

Mål: 1:50

Udarb.: SGR

Kontr.:

Godk.:

Matr. nr. 26L og del af 26i
Sundbyvester, København.

Sags nr.: 1588-14

Sags nr.: 2014.638

Tegn. nr.:

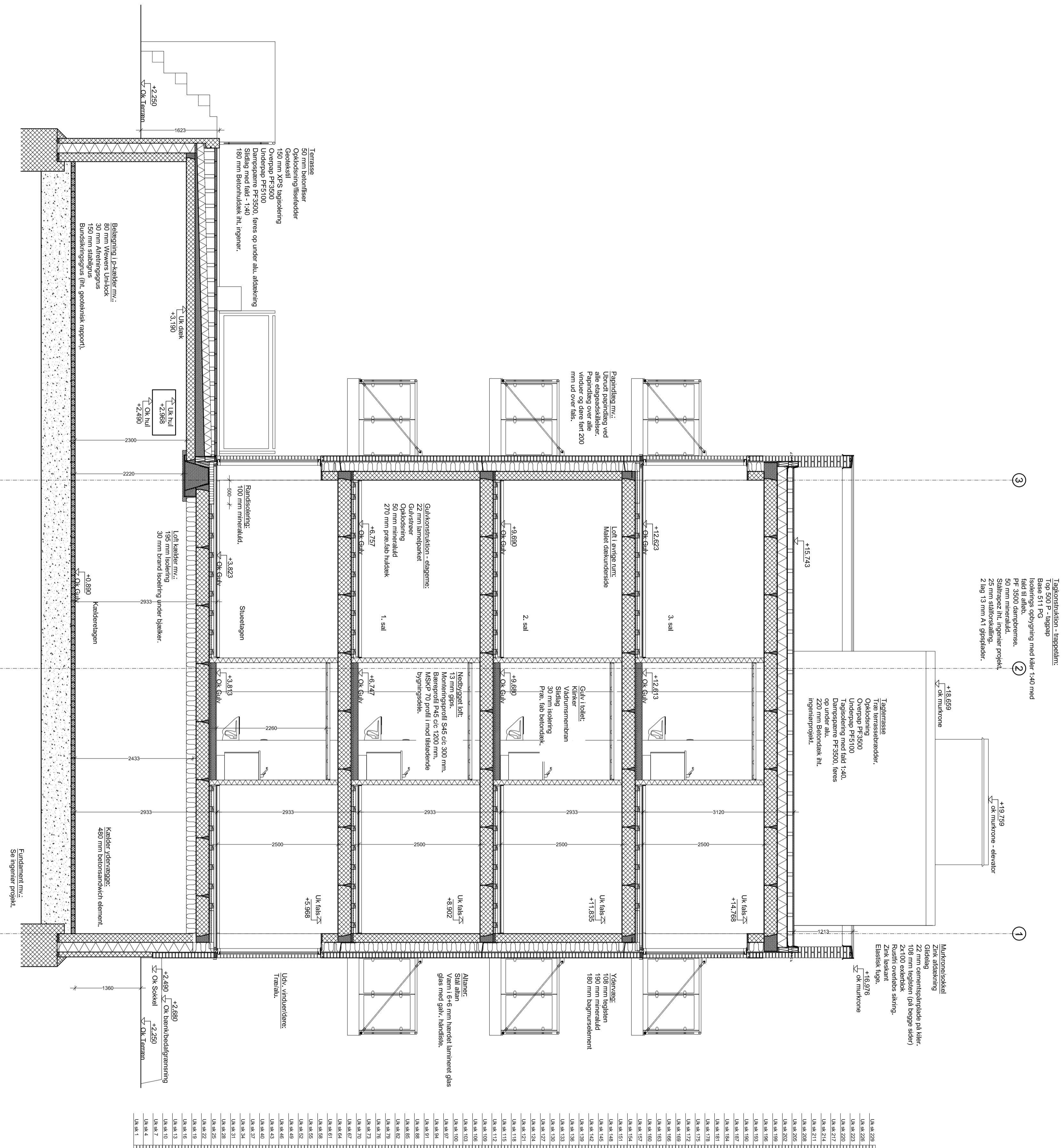
A.03.33

Dato: 08.04.2015



H A R R E B E K

INGENIØR'NE



Tagkonstruktion - tagpeleam:
 Top 500 F - tagpap
 200 mm mineraluld
 Isolerings opbygning med kiler 140 med
 fald til alle.
 PF-3500 dampbremse.
 50 mm mineraluld.
 Sålterpapet iht. ingeniør projekt.
 25 mm stålskalling.
 2 lag 13 mm A1 gipsplader.

Tagterrasse
 Træ terrassebrædder.
 Okkocdsning
 Overpap PF3500
 Tagisolering med fald 140.
 Dampspærre PF3500, føres
 op under all.
 220 mm Betonræk iht.
 ingeniørprojekt.

Murkronesokkel
 Zink skidestreg
 22 mm cementspånplade på kiler-
 108 mm tegsten (på begge sider)
 2x100 extenblok
 Rustfri overløbs sikring.
 Zink løskant
 Elastisk lugge.

Parapettag m.v.:
 Træ parapettag med
 alle etageadskillelser.
 Papindlæg over alle
 vinduer og døre for 200
 mm ud over faks.

Gulvkonstruktion - stænger:
 22 mm lamelpanel
 Gulvstøber
 Okkocdsning
 50 mm mineraluld
 270 mm præfab. huldæk

Nedbygget loft:
 13 mm gips.
 Betonræg P45,0e 7200 mm.
 MSK 70 profil mod tilstøtende
 bygningsstøtte.

Altaner:
 Stål altan
 Varm 6+6 mm hærlet lamineret glas
 glas med galv. håndliste.

UK sk.229
UK sk.228
UK sk.223
UK sk.220
UK sk.217
UK sk.214
UK sk.211
UK sk.208
UK sk.205
UK sk.202
UK sk.199
UK sk.196
UK sk.193
UK sk.190
UK sk.187
UK sk.184
UK sk.181
UK sk.178
UK sk.175
UK sk.172
UK sk.169
UK sk.166
UK sk.163
UK sk.160
UK sk.157
UK sk.154
UK sk.151
UK sk.148
UK sk.145
UK sk.142
UK sk.139
UK sk.136
UK sk.133
UK sk.130
UK sk.127
UK sk.124
UK sk.121
UK sk.118
UK sk.115
UK sk.112
UK sk.109
UK sk.106
UK sk.103
UK sk.100
UK sk.97
UK sk.94
UK sk.91
UK sk.88
UK sk.85
UK sk.82
UK sk.79
UK sk.76
UK sk.73
UK sk.70
UK sk.67
UK sk.64
UK sk.61
UK sk.58
UK sk.55
UK sk.52
UK sk.49
UK sk.46
UK sk.43
UK sk.40
UK sk.37
UK sk.34
UK sk.31
UK sk.28
UK sk.25
UK sk.22
UK sk.19
UK sk.16
UK sk.13
UK sk.10
UK sk.7
UK sk.4
UK sk.1

Rev.-D 16.12.2015 Eigenhøjder gjort mindre + ændring af murekron
 Rev.-C 10.12.2015 Elevatorlam senket 200 mm
 Rev. B-24.11.2015 Tagetagen ændret
 Rev. A-08.04.2015 Sokkel på parthuse er ændret og konstruktionsstøtterne er opdateret.

Byggherre: NU Gruppen AS • Sørenstrupvej 92 • 5250 Odense
 Byggheders Boliger • Ullindsgade • København
 Arkitekt: Harebæk Arkitekter AS • Gammel Torv 2 • 5600 Nyborg
 Ingeniør: INGENIØR.NE • Østle Havnvej 4 • 6700 Esbjerg

Erhvervs: Snt
 Tversnit
 Mål: 1:50 Udarb.: SGR
 Ingeniør: H A R R E B E K
 Tegnr. nr.: A.03.31
 Dato: 23.01.2015



TEGL

Teglsten som Strøjer B224 Kingwood.



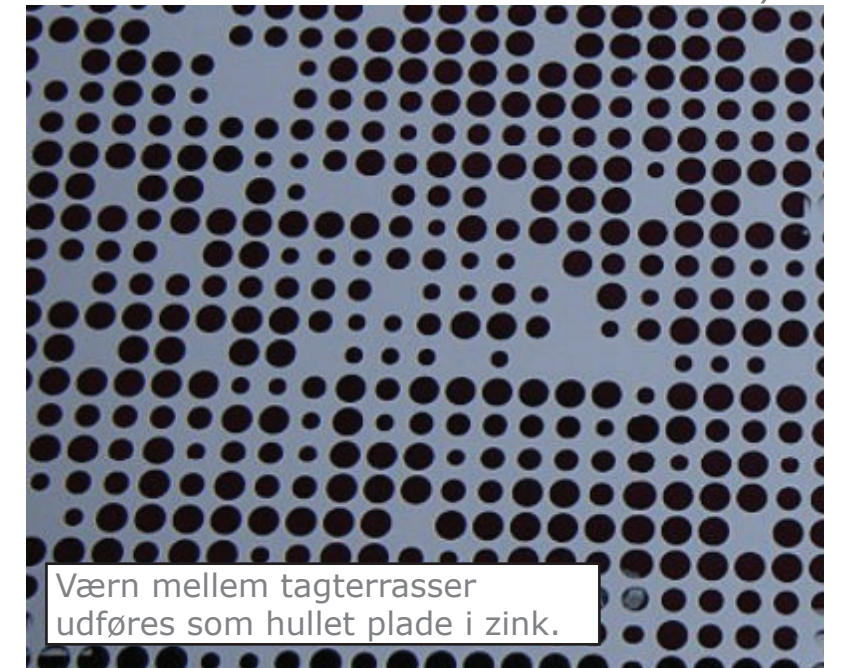
LET FACADE

Let facade penthouse som Cembrit Plan i farven Granit.



FLADT TAG

Flade tage udføres med tagpap.



Værn mellem tagterrasser udføres som hullet plade i zink.



Tagterrasser for penthouse udføres med terrassebrædder i hårdttræ. Afsluttes med muret brystningsvæg.

TERRASSEBRÆDDER



ALTAN

Altan udføres som stålaltaner med hærdet lamineret glasværn og galvaniseret håndliste. Gulv i fiberbeton.



BETONFLISER 60X60

Gårdhaveterrasse i stueplan udføres med 60x60 betonfliser.



BETONBÆNK/BED AFGRÆNSNING



VINDUER

Vinduer og udvendige døre: Træ/alu - udvendig som fab. Velfac, farve som ral 7016 (graffit grå), indvendigt hvid ral 9010. Fuger udvendigt i sort. Fuger indvendigt i hvid.



Murkroner udføres zink.

MURKRONE ZINK

Sålbænke udføres i indfarvet alu. i farve som vinduer.

SÅLBÆNK ALU.



OPHOLD I GÅRDHAVE OG BETONTRAPPE