

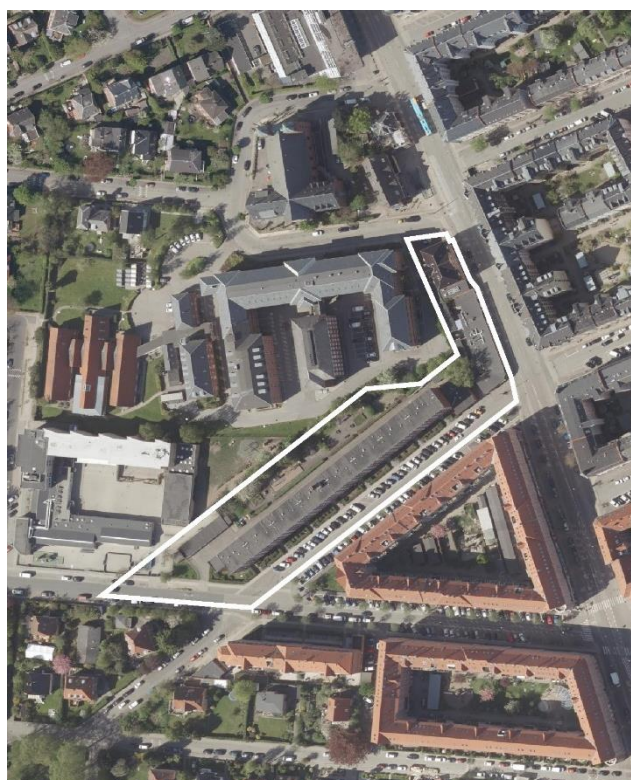
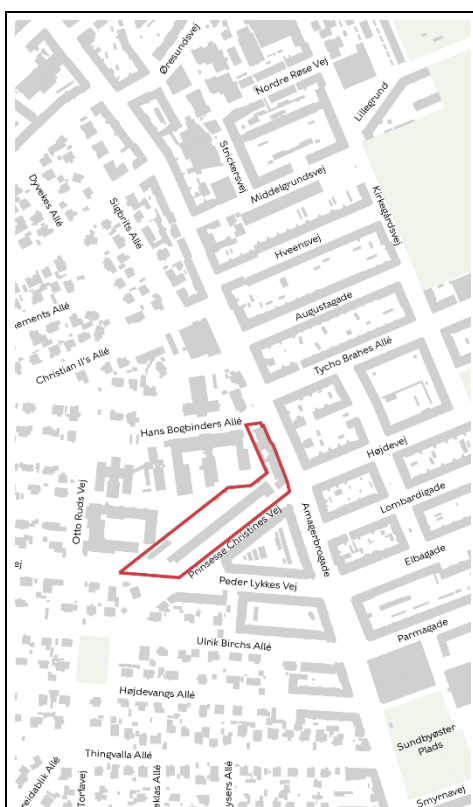


18-06-2019

Bilag nr. 3

FAKTA

Forslag til lokalplan for Prinsesse Christines Vej



Bydel: Amager Vest

Beliggenhed/adresse: Amagerbrogade 158, 160 og Prinsesse Christines Vej 2-18

LOKALPLANFORSLAGET

	Eksisterende forhold	Muliggjorte ændringer
Samlet grundareal	Ca. 8.300 m ²	Ca. 8.300 m ²
Anvendelse / KP-ramme	Boliger, serviceerhverv og liberale erhverv	Området fastlægges til helårsboliger. Der kan indrettes serviceerhverv såsom butikker, restauranter, liberale erhverv, og erhvervs- og fritidsundervisning samt håndværk.
Bebyggelsesprocent	-	Lokalplanen fastlægger ikke en samlet bebyggelsesprocent. Bebyggelsesprocent for Amagerbrogade 158: 110

		Beregnet bebyggelsesprocent for ejendommene Amagerbrogade 158, 160 og Prinsesse Christines Vej under et: 181
Maksimal bygningshøjde/ antal etager	-	6 etager, 20 m
Etageareal	ca. 8.060 m ²	ca. 11.600 m ²
Muliggjort m ² bolig	ca. 6.860 m ²	ca. 10.960 m ²
Muliggjort m ² erhverv	Eksisterende: ca. 1.200 m ²	ca. 900 m ²
Friarealprocent boliger	-	Friarealet er fastlagt ved henvisning til en tegning i lokalplanforslaget.
Friarealprocent erhverv	-	-
Friarealprocent institutioner	-	-
Bilparkering	-	KP-ramme (forslag til Kommuneplan 2019) Boliger: 1:150 Butikker: 1:100 Ungdomsboliger: 1:600 I lokalplanen: Boliger: 1:150/31 Butikker: 1:100 Ungdomsboliger: 1:600
Cykelparkering almindelige	-	KP-ramme (forslag til Kommuneplan 2019): Boliger: 3:100 Ungdomsboliger: 4:100 Butikker: 4:100 I lokalplanen: Boliger: 3:100 Ungdomsboliger: 4:100 Arbejdspladser generelt: 3:100 Butikker: 4:100
Cykelparkering pladskrævende	-	KP-ramme (forslag til Kommuneplan 2019): Boliger, arbejdspladser og butikker: 1:500 I lokalplanen: Boliger, arbejdspladser og butikker: 1:500
Detailhandel	Maks. butiksareal: 2.000 m ² Maks. størrelse udvalgsvarebutikker: 2.000 m ² Maks. størrelse dagligvarebutikker: 3.500 m ² bruttoetageareal.	Maks. butiksareal: 750 m ² Maks. størrelse udvalgsvarebutikker: 400 m ² Maks størrelse dagligvarebutikker: 400 m ² bruttoetageareal.

Almene boliger i lokalplanområdet	-	Lokalplanen stiller ikke krav om almene boliger
Almene boliger i skolegrunddistriktet	30 %	30 %
Særlige bemærkninger	-	Lokalplanen muliggør en huludfyldning jf. forslag til Kommuneplan 2019