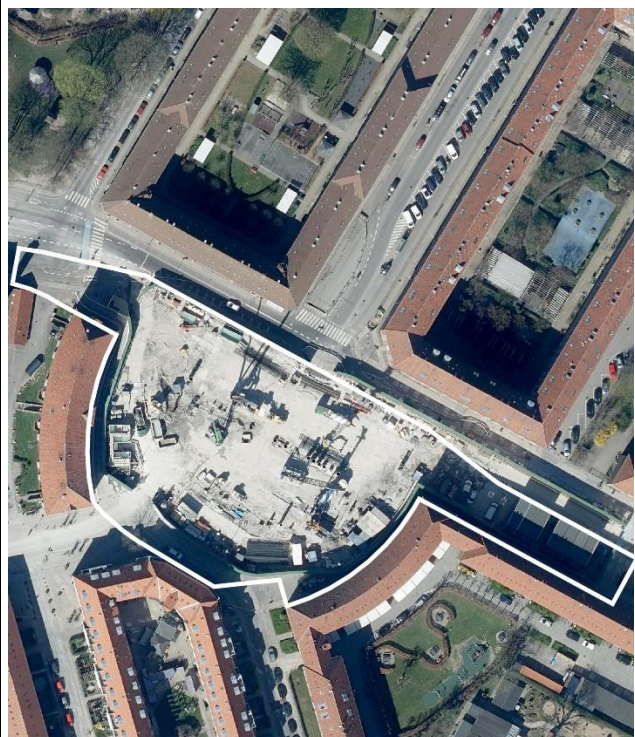
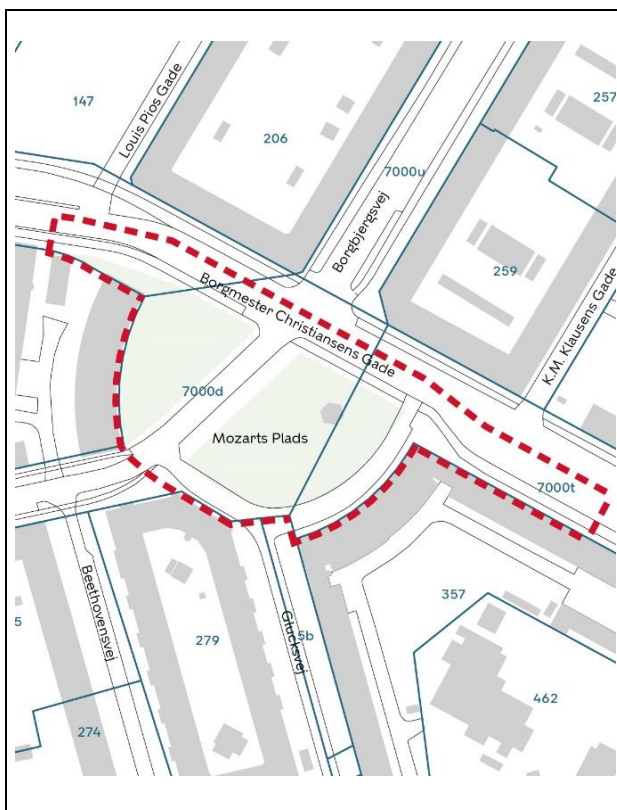




17-06-2019

Bilag nr. 3
FAKTA
Forslag til lokalplan for Mozarts Plads



Bydel: Kgs. Enghave **Beliggenhed: Mozarts Plads**

LOKALPLANFORSLAGET		
	Eksisterende forhold	Muliggjorte ændringer
Samlet grundareal		
Anvendelse / KP-ramme	Ikke rammeplanlagt	T*-område: tekniske anlæg: * Området kan anvendes til veje, pladser og byrum med drifts- og servicefunktioner i relation hertil. Desuden kan der placeres stationer med dertilhørende anlæg.
Bebyggelsesprocent	Lokalplanområdet er ikke bebygget	Lokalplanforslaget er ikke byggeretsgivende
Maksimal bygningshøjde/ antal etager	-	-
Etageareal	-	-
Muliggjort m ² bolig	-	-
Muliggjort m ² erhverv	-	-
Friarealprocent boliger	-	-

Friarealprocent erhverv	-	-
Friarealprocent institutioner	-	-
Bilparkering	28	KP-ramme: Ingen krav I lokalplanen: Der fastlægges 2 afsætningspladser i tilknytning til metrostationen. * 6 pladser på selve Mozarts Plads nedlægges som direkte konsekvens af lokalplanforslaget. De resterende 22 pladser nedlægges som konsekvens af metrostationens placering og følgende trafikoplægninger.
Cykelparkering almindelige	44 pladser	Min. 394 pladser (350 pladser fastsat i VVM + reetablering af 44 pladser)
Cykelparkering pladskrævende	0	KP-ramme: Ingen krav om cykelparkering. I lokalplanen: min. 18 pladser.
Antal cykelparkeringspladser pr. forventet arbejdsplads	-	-
Detailhandel	-	-
Arbejdspladser	-	-
Skatteindtægter	-	-
Almene boliger i lokalplanområdet	-	-
Almene boliger i skolegrunddistriktet		
Særlige bemærkninger		