

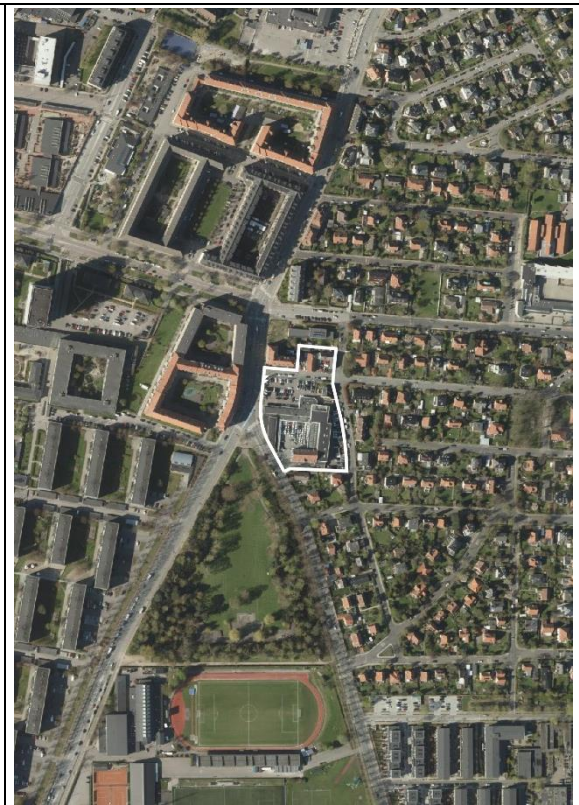
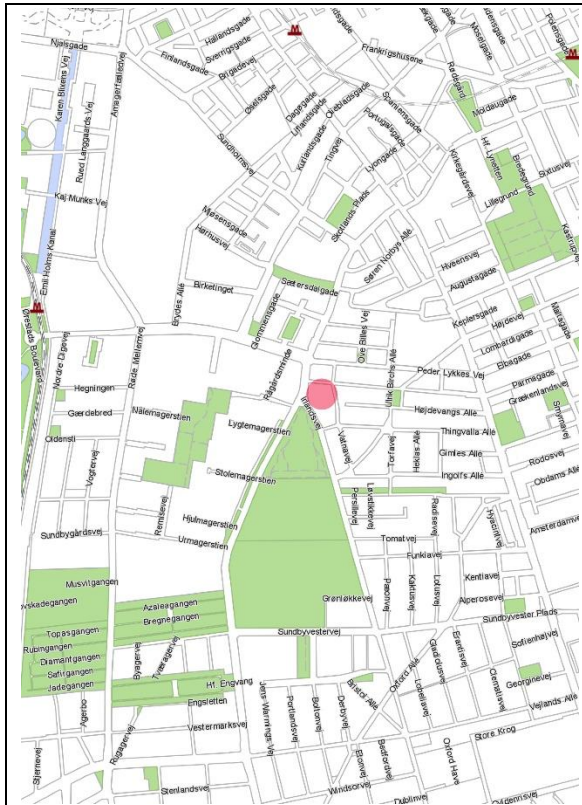


20-06-2019

Bilag nr. 3

FAKTA

Lokalplanforslag Engelsdvej 51



Bydel: Amager Vest

Lokalplanområdet omfatter ejendommene matr.nr. 831, 1850, 5d samt dele af 11a, Sundbyvester, København, og alle parceller, der efter den 12. februar 2019 udstykkes i området.

LOKALPLANFORSLAGET

	Eksisterende forhold	Muliggjorte ændringer
Samlet grundareal	8.565 m ²	-
Anvendelse / KP-ramme	Boliger / B1	Boliger / B4 (Delområde II, matr.1850 og 5d)
Bebyggelsesprocent	40 %	141 % (Delområde II)
Maksimal bygnings-højde	5-14 meter	19,5 meter (Delområde II)
Etageareal	4.667 m ²	Ca. 10.000 m ² (Delområde II)
Muliggjort m ² bolig	187 m ²	Ca. 10.000 m ² (Delområde II)
Muliggjort m ² erhverv	4.480 m ²	0 m ²
Friarealprocent boliger	100	40 (Delområde II).
Friarealprocent erhverv	20	0 m ²
Friarealprocent institutioner	100	-

Bilparkering	-	KP-ramme: Boliger: 1:150 Ungdomsboliger: 1:600 I lokalplanen: ca. 38
Cykelparkering almindelige	-	KP-ramme: Boliger: 3:100 Ungdomsboliger: 4:100 I lokalplanen: ca. 384
Cykelparkering pladskrævende	-	KP-ramme: Boliger: 1:500 Ungdomsboliger: 1.500 I lokalplanen: ca. 20 stk.
Detailhandel – Særligt pladskrævende varer	2.810 m ²	0
Arbejdspladser		
Skatteindtægter		
Almene boliger i lokalplanområdet	0	Ca. 2.500 m ²
Almene boliger i skolegrunddistriktet	30 % af den samlede boligmasse	30 % af den samlede boligmasse
Særlige bemærkninger		

Delområde I		
	Eksisterende forhold	Muliggjorte ændringer
Anvendelse / KP-ramme	B1	-
Bebyggelsesprocent	40 %	-
Etageareal	440 m ²	-
Muliggjort m ² bolig	-	-
Muliggjort m ² erhverv	440 m ²	-

Delområde II		
	Eksisterende forhold	Muliggjorte ændringer
Anvendelse / KP-ramme	B1	B4
Bebyggelsesprocent	40 %	150 % (KP-ramme) 141 % (Lokalplanforslag)
Etageareal	4.227 m ²	Ca. 10.500 m ²
Muliggjort m ² bolig	187 m ²	Ca. 10.187 m ²
Muliggjort m ² erhverv	4.040 m ²	Ca. 262 m ² (Eksisterende flerbørnsinstitution, som forventes at fortsætte).