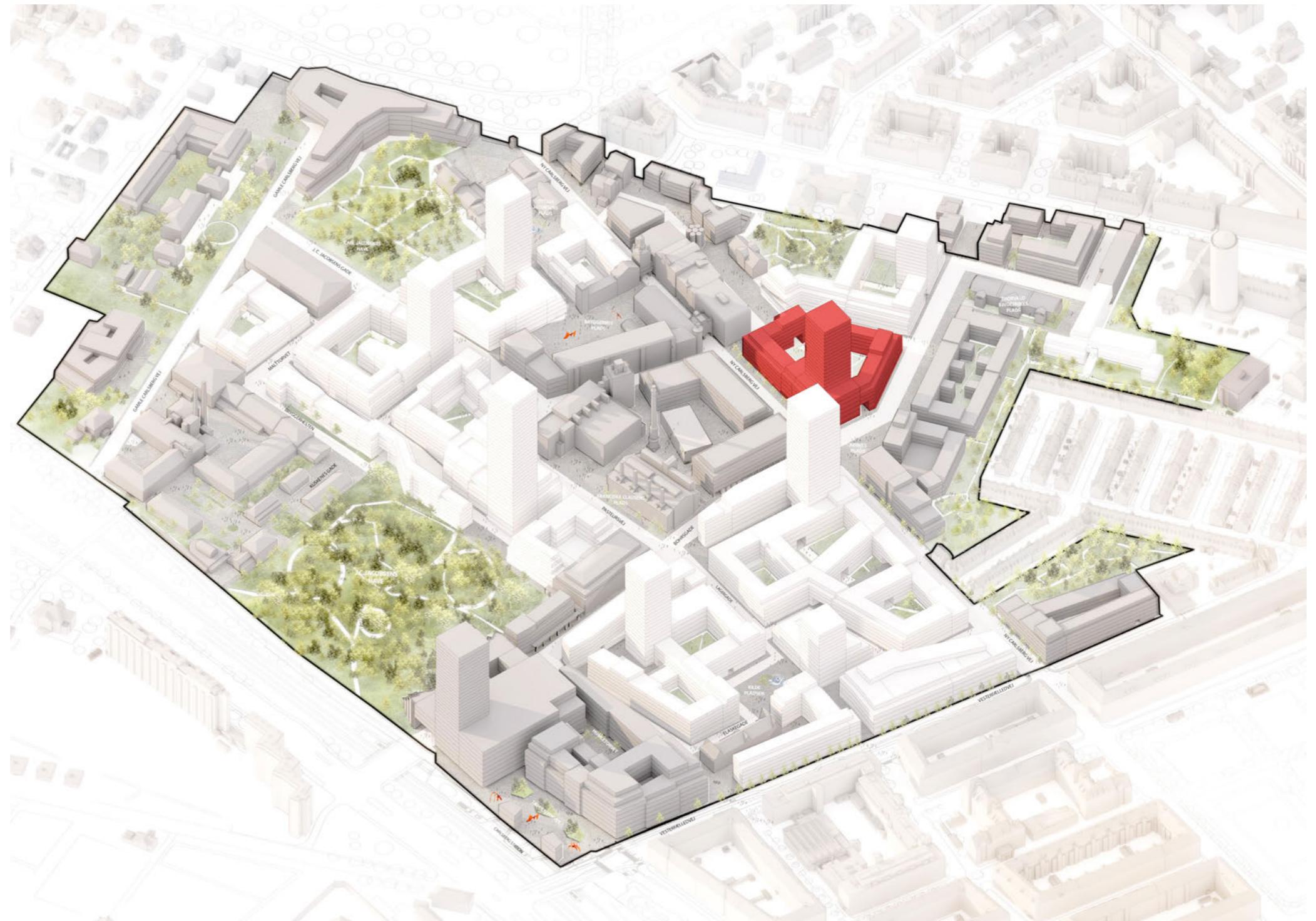


CARLSBERG BYEN

BA 14

VOLUMEN- OG FACADESTUDIE / 09.02.2019



C.F. Møller

FORORD

Nærværende mappe er udarbejdet af C.F. Møller Architects.
Formålet er at undersøge byggefelt 14 i volumen,
facadeinddeling samt give et foreløbigt bud på materialitet.
Der er taget udgangspunkt i lokalplanen for Carlsbergbyen.

LABOREMUS

PRO

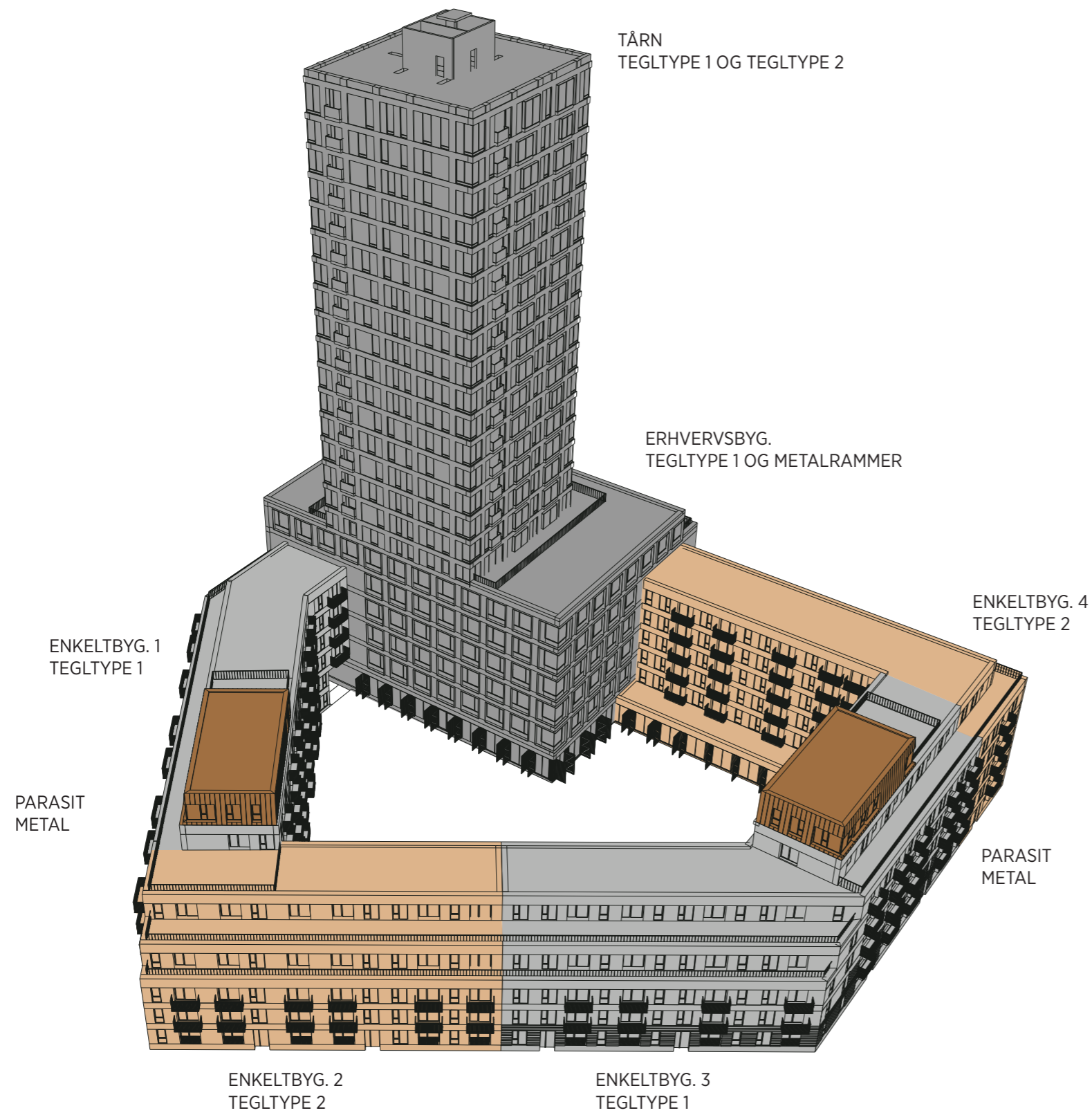
PATRIA

AT ØLBRYGGERIET HER I LANDET HOLJES
PÅ ET HØIT OG HÆDERLIGT STANDPUNKT

OVERSIGTSVIEW



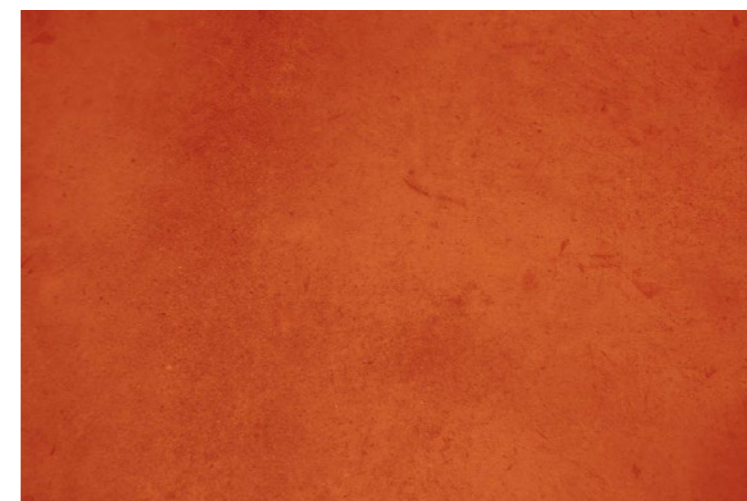
FACADEKONCEPT



TEGLTYPE 1
MØRK/BRUN TEGL



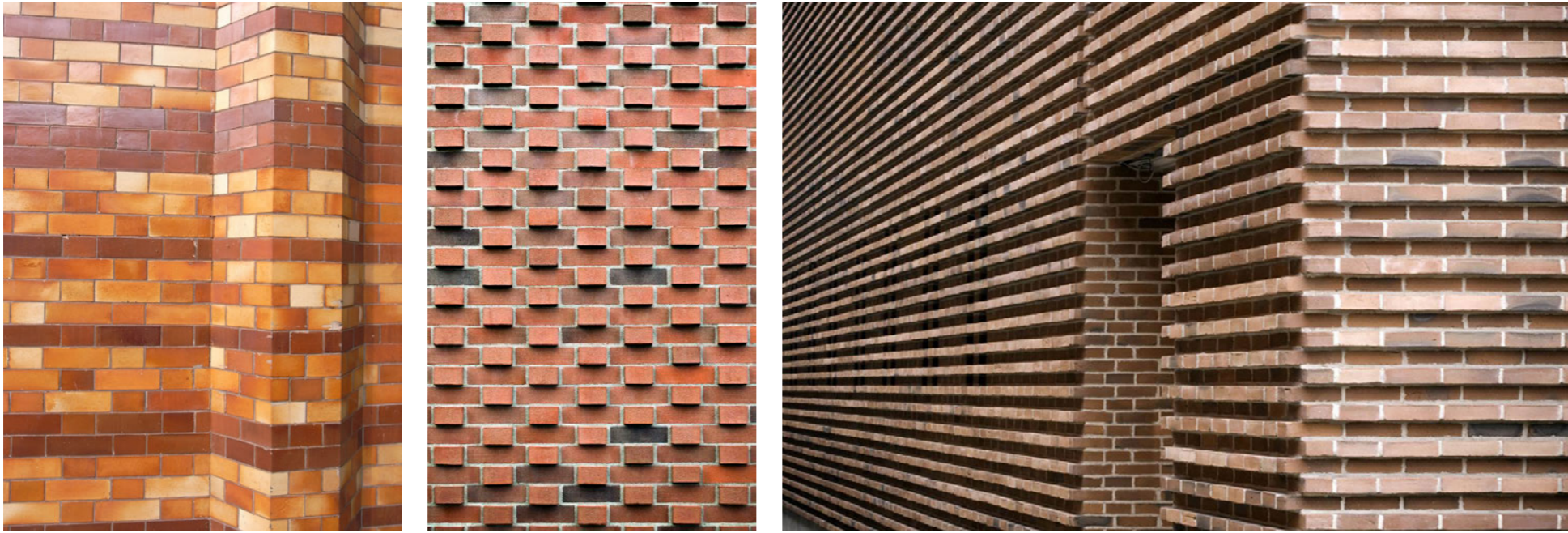
TEGLTYPE 2
RØD TEGL



RØDBRUN METAL



FACADEREFERENCER



Referencer på bearbejdning af basemotiver for enkeltbygningerne



Referencer på bearbejdning af basemotiver ind mod gårdrummet



VIEW FRA NY CARLSBERG VEJ



Referencer på facadeinddelinger for at skabe relief i erhvervsbygning og tårn.



Referencer på åben og aktiv stueetage