

An aerial photograph of a campus area, likely a university or research institution. The image shows a mix of green spaces, trees, and buildings. A river is visible in the upper left corner. The overall tone is warm and golden, suggesting a sunset or sunrise. The text is overlaid on the image.

# KETSJERSPORTENS HUS

Placering & volumestudie

Opdateret volumestudier 29.01.2023

# OPGAVE & PROGRAM

## Areal og funktionsbehov:

- Volumen på 2.500 m<sup>2</sup> i 1-2 plan. Ca. 8 m. frihøjde til loft

I budget 2020 og i overførselssagen 2020-2021 blev der afsat planlægningsmidler til planlægning af Ketsjersportens Hus. Udgangspunktet for planlægningen har været placering af Ketsjersportens Hus ved Kløvermarkens Tennis Klub i tilknytning til den eksisterende tennishal.

I den tidligere planlægningen er der taget udgangspunkt i, at Ketsjersportens Hus vil bestå af en sammenblanding af de nuværende faciliteter i den eksisterende bygninger og de nye funktioner. I den igangværende planlægning er der taget udgangspunkt i, at faciliteterne kan bygges sammen med den eksisterende hal, der både indeholder omklædning, klubhus og café.

Udgangspunktet for afdækningen af nye placeringer har taget udgangspunkt i areal- og funktionskrav fra den tidligere planlægning, herunder at Ketsjersportens Hus har et volumen på 2.500 m<sup>2</sup> fordelt på 1-2 etager med en ca. 8 m. frihøjde til loft.

## Afdækket placeringsmuligheder:

- Amagerbanen
- Kløvermarken
- Kløvermarkens Tennis Klub

# OMRÅDET



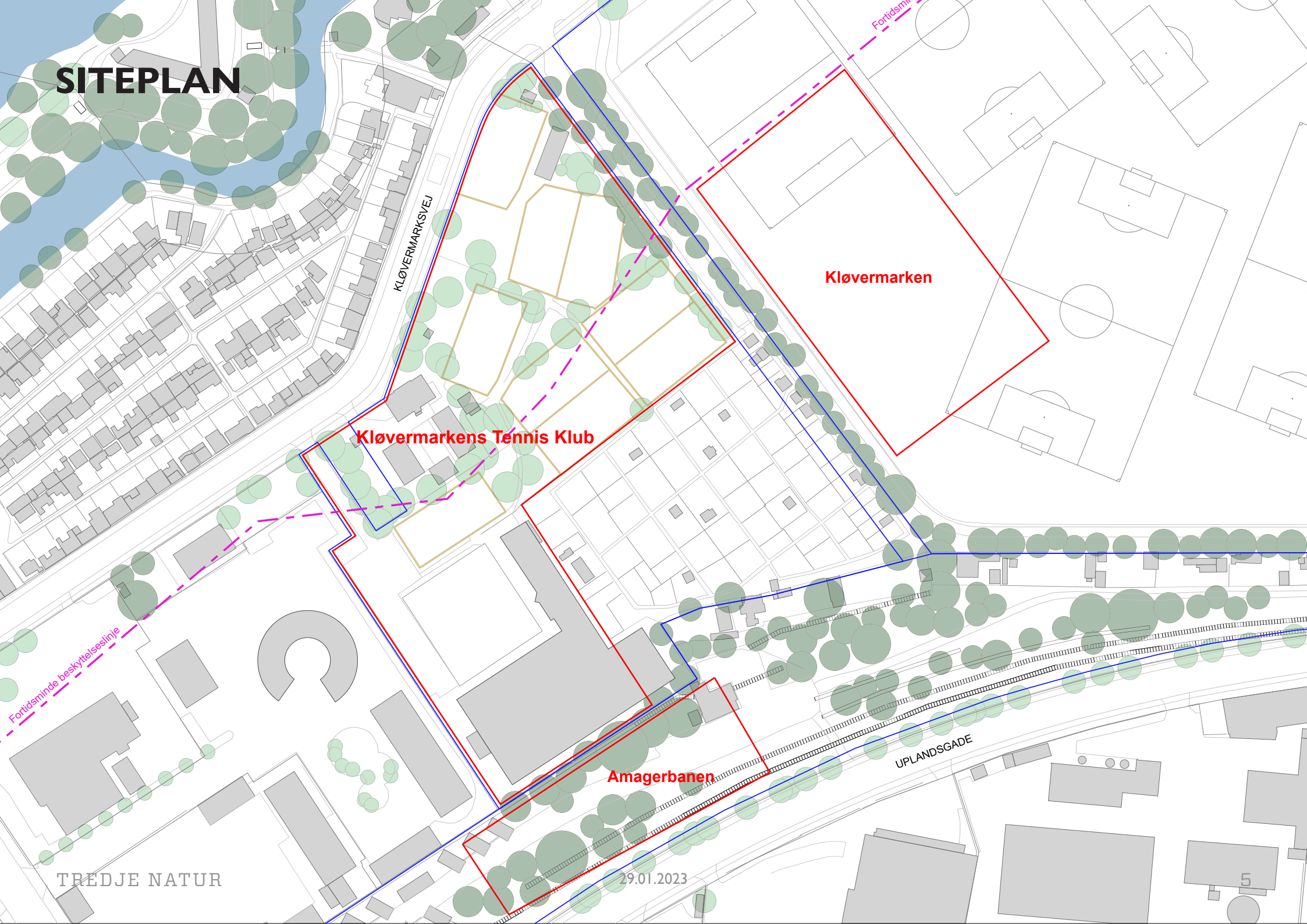
Kløvermarkens Tennis Klub

Kløvermarken

Amagerbanen

# VOLUMESTUDIER

# SITEPLAN



KLØVERMARKSVEJ

Kløvermarken

Kløvermarkens Tennis Klub

Amagerbanen

UPLANDSGADE

Fortidsminde beskyttelseslinje

Fortidsminde

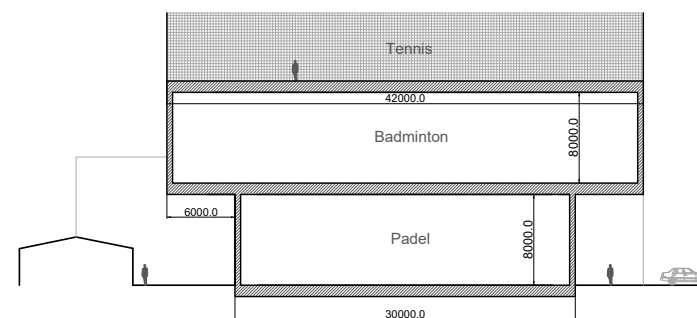
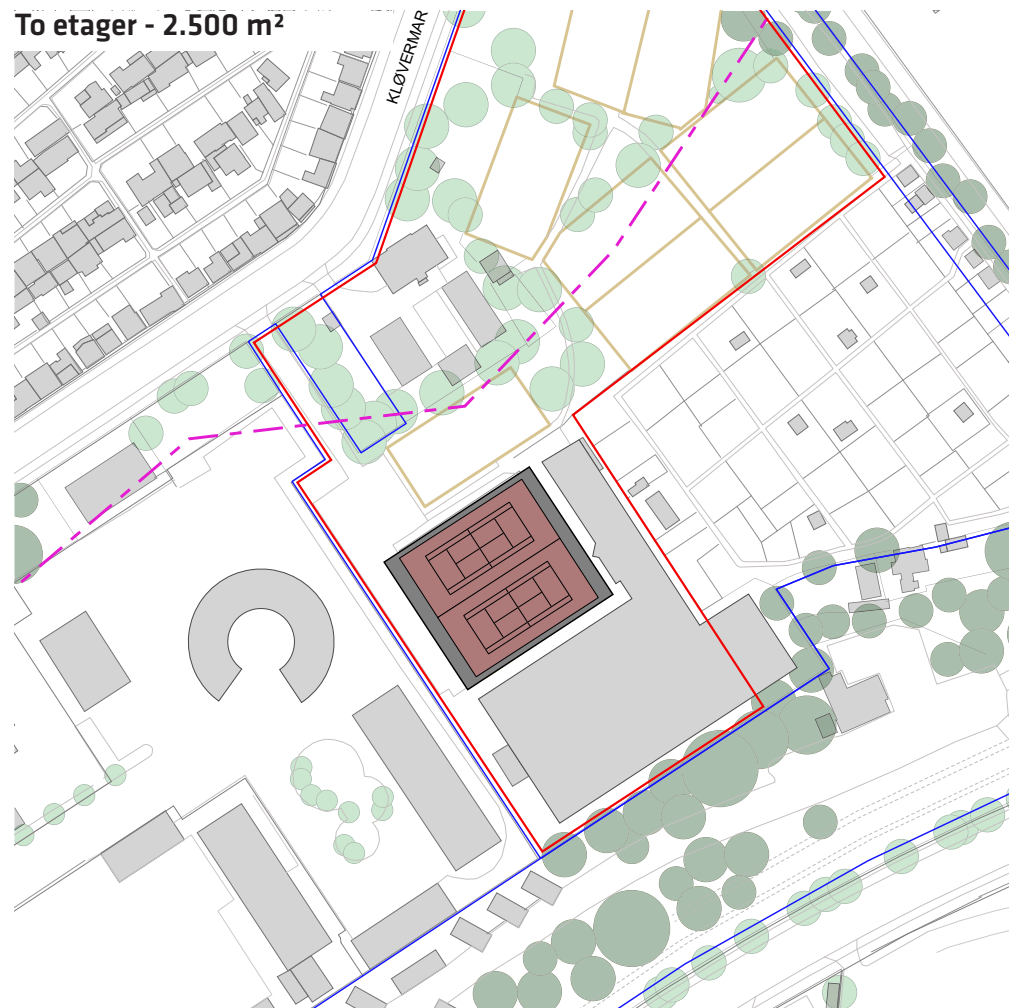
TREDJE NATUR

29.01.2023

5

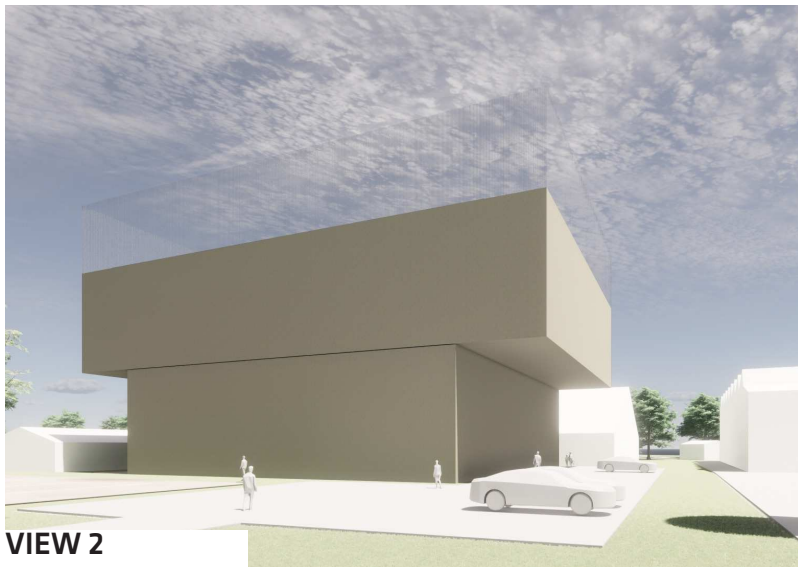
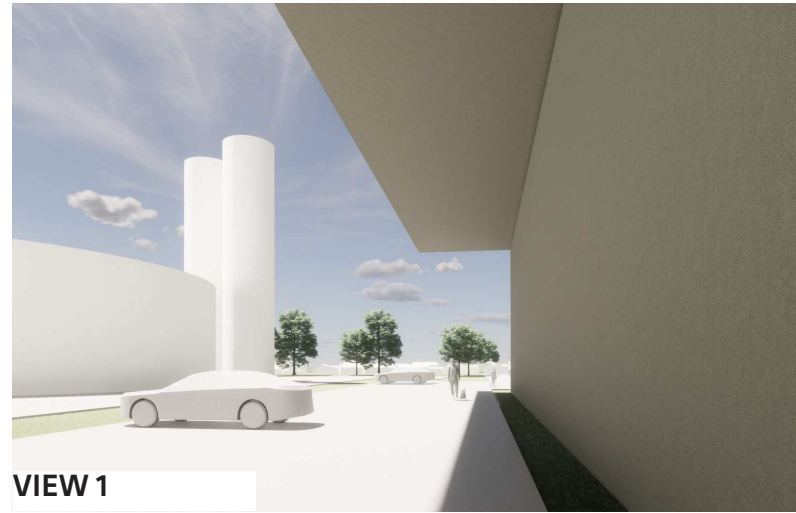
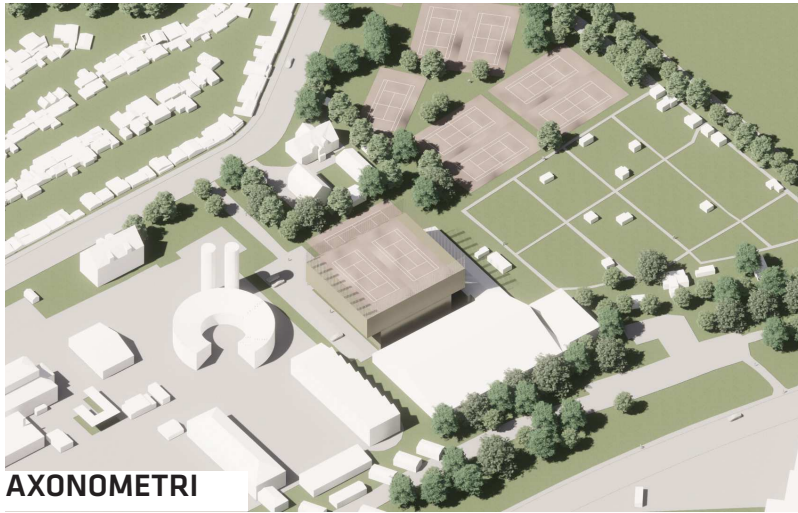
# HIDTIDIGT UDGANGSPUNKT FOR PLACERING

## PLAN OG SNIT



# HIDTIDIGT UDGANGSPUNKT FOR PLACERING

## VOLUME



### OPMÆRKSOMHEDSPUNKTER

- Mulighed for tennisbaner på taget
- Ligger tæt på eksisterende bebyggelse
- Arealet er kommunalt ejet. Kløvermarkens Tennis Klub har lejeaftale for området.

AMAGERBANEN



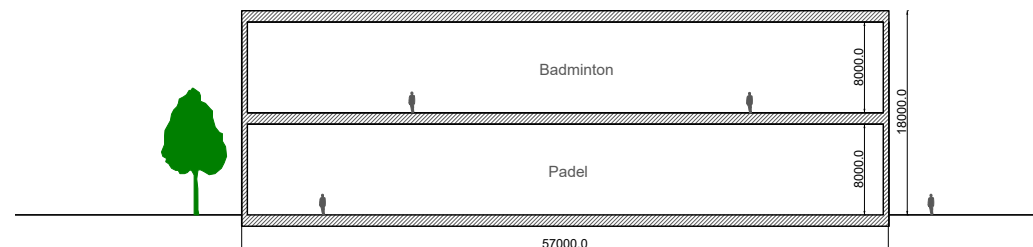
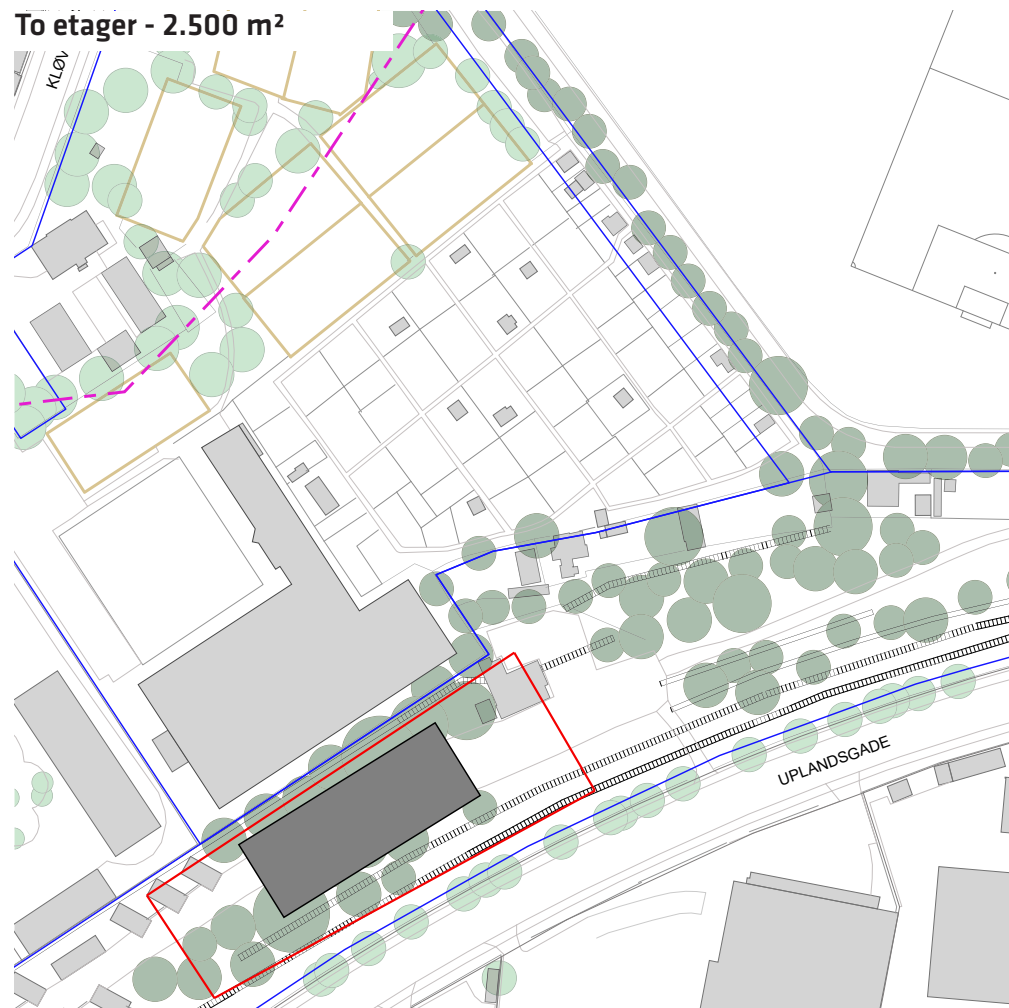
# AMAGERBANEN

## OMRÅDET



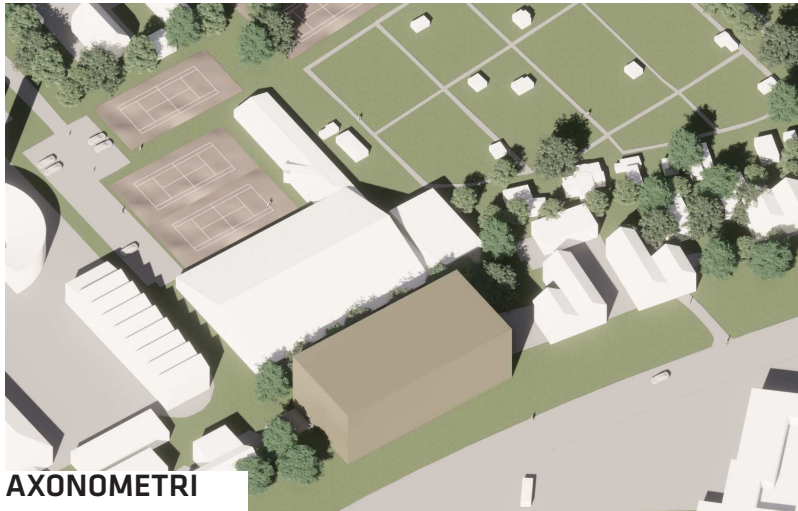
# PLACERING 1

## PLAN OG SNIT - AMAGERBANEN



# PLACERING 1

## VOLUME - AMAGERBANEN



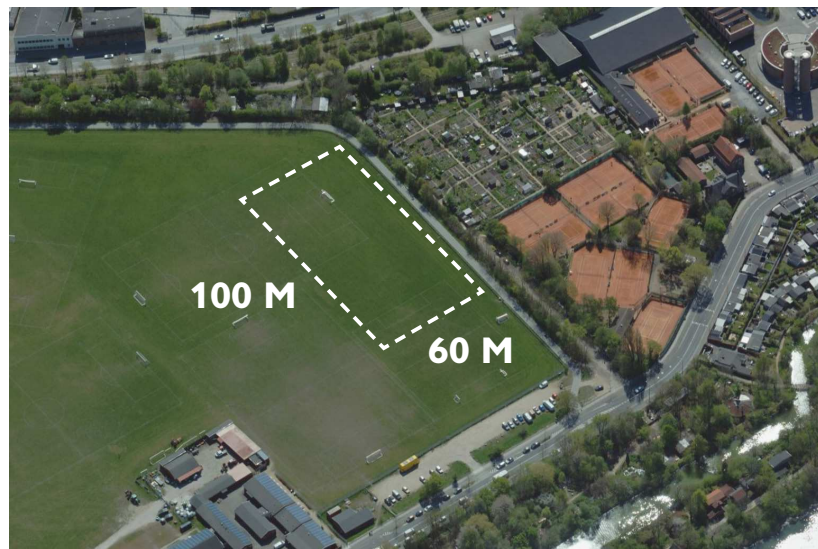
### OPMÆRKSOMHEDSPUNKTER

- Placeringen ligger på det areal som ejes af DSB og forudsætter, at Københavns Kommune erhverver arealet af DSB.
- Den endelige placering skal findes i dialog med grundejerne i forbindelse med udarbejdelsen af lokalplanen for området.
- De gamle jernbanespor skal bevares.
- Der er et antal større træer på arealet. I forbindelse med lokalplanarbejdet vil der blive foretaget en registrering af træene og udpeget bevaringsværdige træer. Udpegningen kan have betydning for placeringen.

KLØVERMARKEN

# KLØVERMARKEN

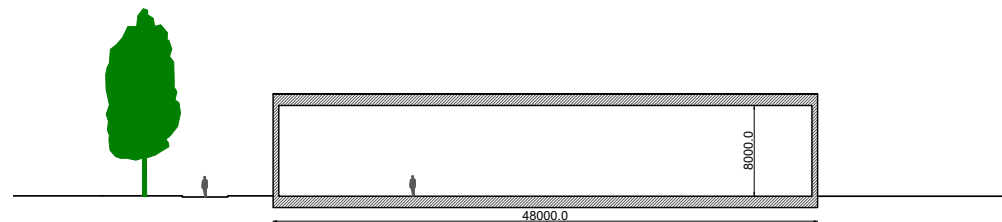
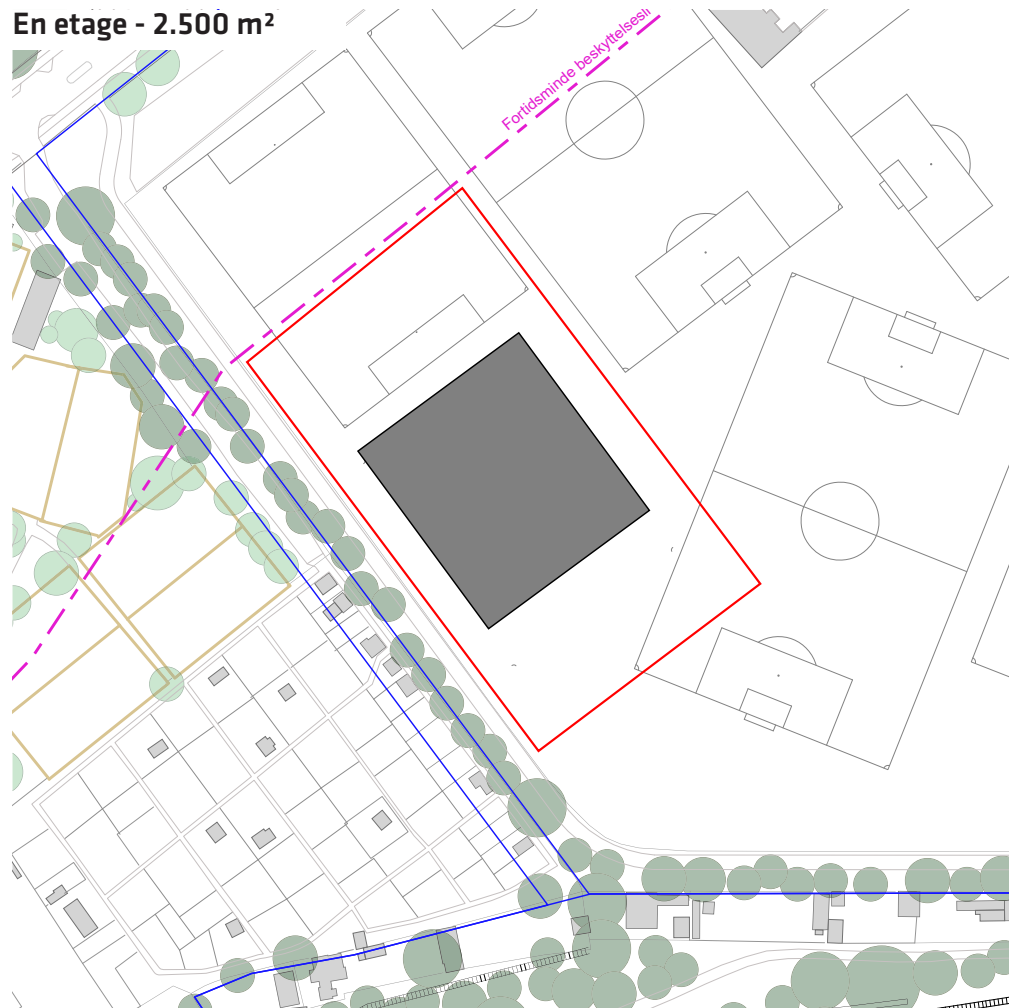
## OMRÅDE



# PLACERING 2

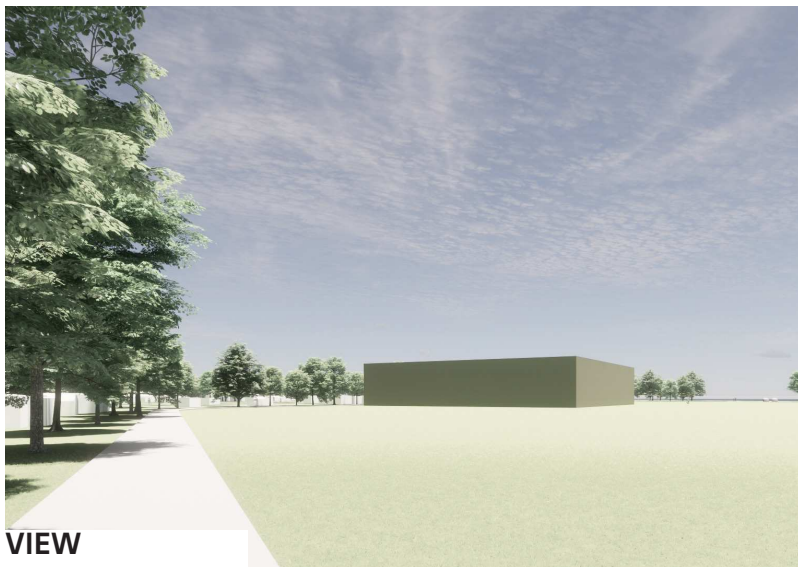
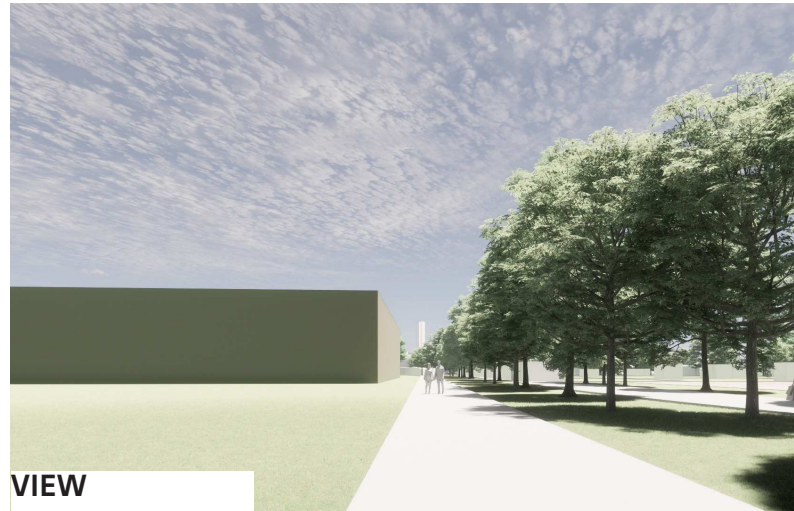
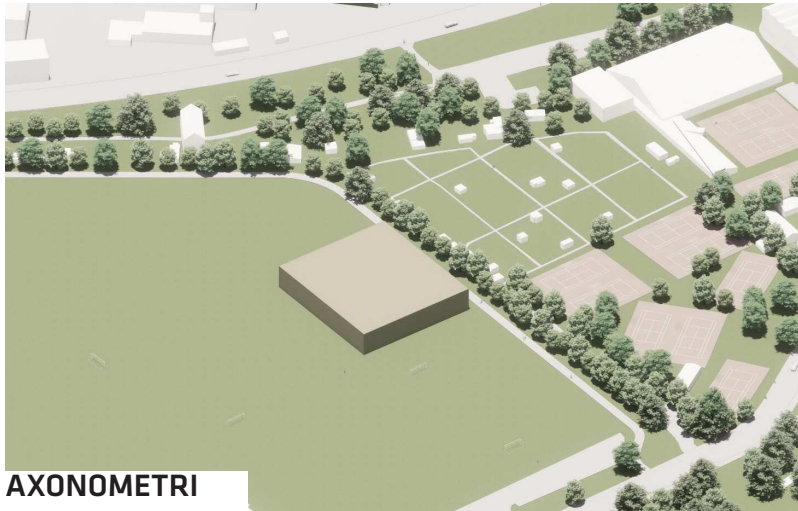
## PLAN OG SNIT - KLØVERMARKEN

En etage - 2.500 m<sup>2</sup>



# PLACERING 2

## VOLUME - KLØVERMARKEN



### OPMÆRKSOMHEDSPUNKTER

- Placeringen ligger inden for Kløvermarkfredningen, men udenfor fortidsmindebeskyttelseslinjen. TMF vurderer, at bygningen kan opføres på den foreslåede beliggenhed, forudsat at den ikke forringer den nævnte udsigt mod Københavns tårne og spir.
- Det kan blive nødvendigt at bygge Ketsjersportens Hus i én etage i forhold til fredningen. Dette vil medføre et større fodaftryk.
- Placeringen kan medføre nedlæggelse eller flytning af eksisterende baner på Kløvermarken
- Arealet er kommunalt ejet. Kløvermarkens Tennisklub har lejeaftale for området.

KLØVERMARKENS TENNIS KLUB



# KLØVERMARKENS TENNIS KLUB

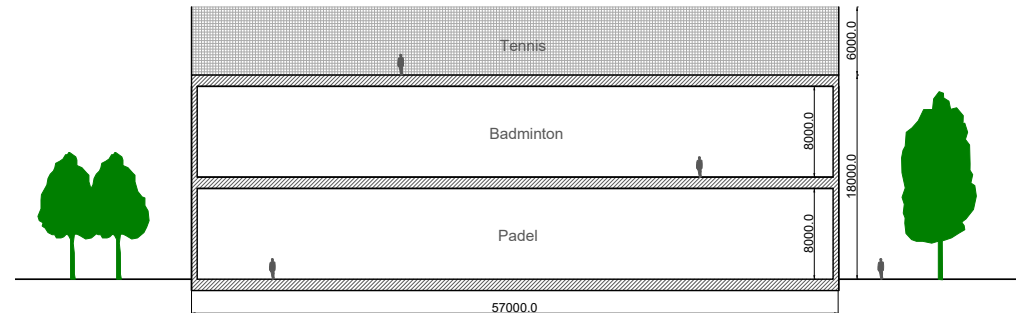
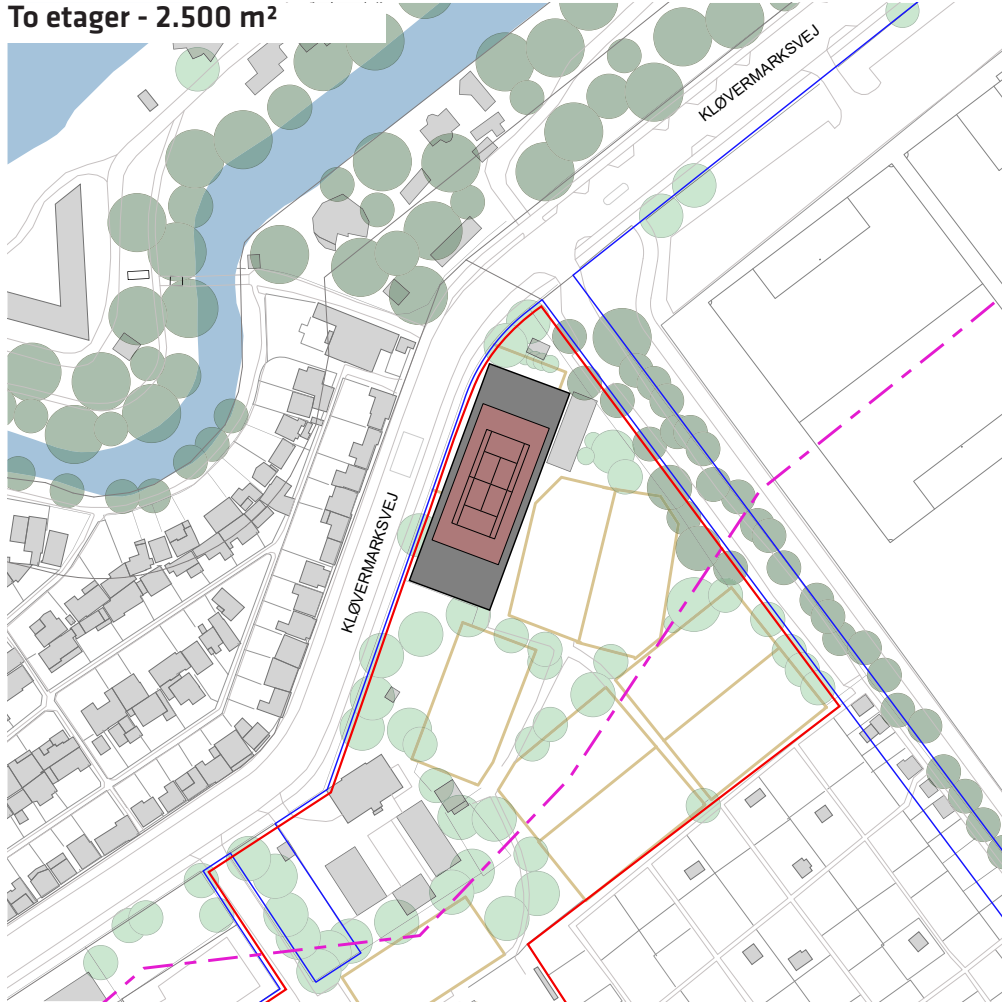
## OMRÅDET



# PLACERING 3

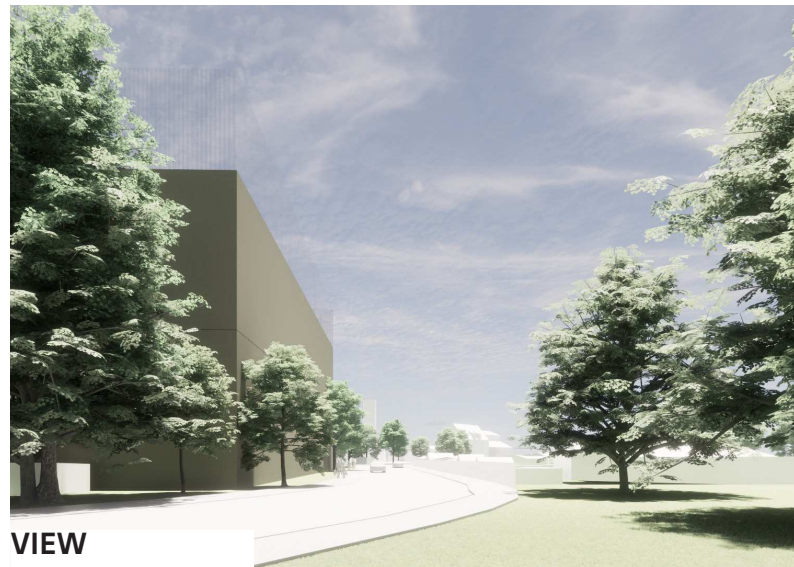
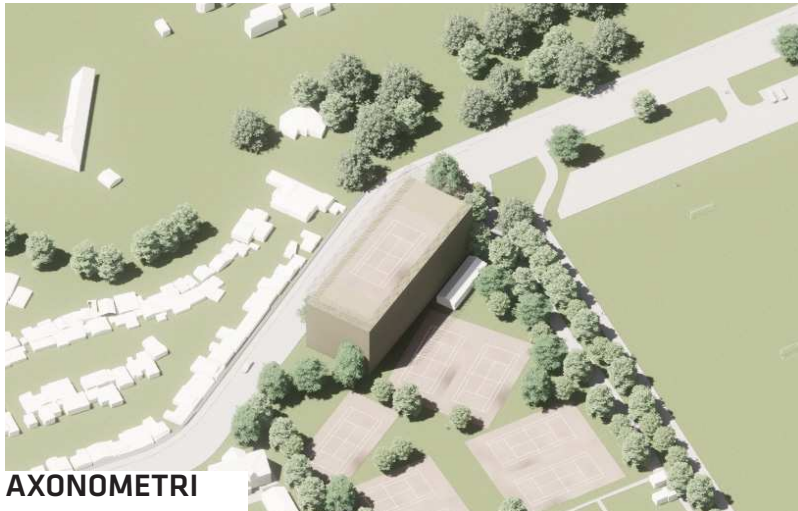
## PLAN OG SNIT - KLØVERMARKENS TENNIS KLUB

To etager - 2.500 m<sup>2</sup>



# PLACERING 3

## VOLUME - KLØVERMARKENS TENNIS KLUB



### OPMÆRKSOMHEDSPUNKTER

- Placeringen ligger inden for fortidsmindebeskyttelseslinjen. Placering af bygningen inden for fortidsmindebeskyttelseslinjen forudsætter dispensation fra Naturbeskyttelsesloven. TMF vurderer ikke at bygningen kan opføres inden for beskyttelseslinjen.
- Placeringen vil medføre fældning af træer. Der er et antal større træer på arealet, som muligvis kan være yngle- eller rastested for flagermus. Evt. flytning af tennisbaner inden for Kløvermarkens Tennis Klub vil medføre fældning af træer.
- Placeringen medfører nedlæggelse af min. en tennisbane. Tennisbanen kan placeres på tag eller evt. på Kløvermarken.
- Placeringen ligger tæt på vejen, fortov og naboer.
- Arealet er kommunalt ejet. Kløvermarkens Tennisklub har lejeaftale for området.

An aerial photograph of a residential and commercial area. A river flows along the top left. A large, open field is visible on the right. The central area contains several buildings, including a large one with a dark roof and a circular structure. The overall scene is bathed in a warm, golden light.

# KETSJERSPORTENS HUS

Placering & volumestudie

Opdateret volumestudier 29.01.2023