

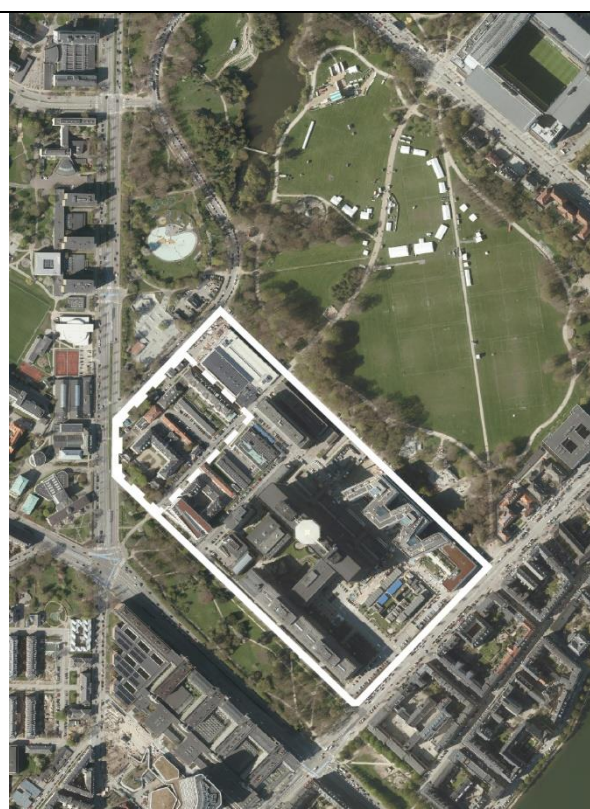
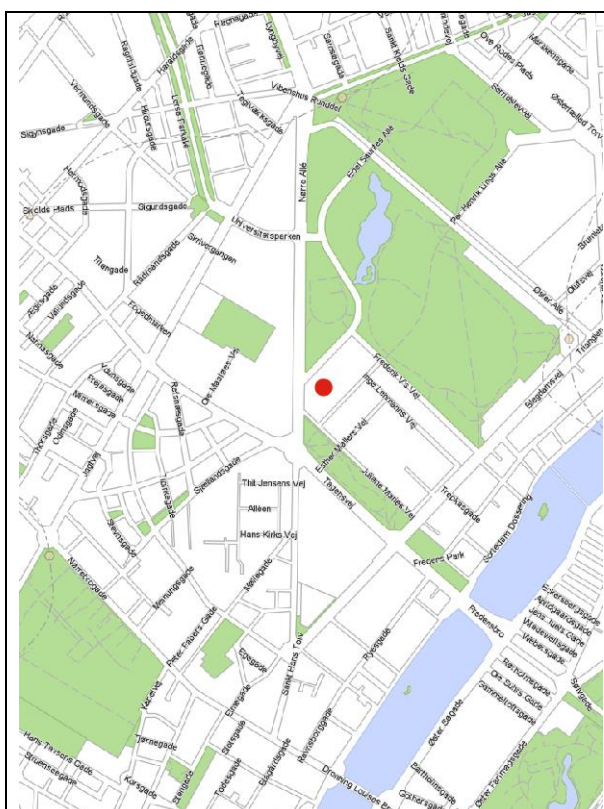


11.10.18

**Bilag nr. 4**

**FAKTA**

**Forslag til tillæg nr. 1 til lokalplan nr. 493 "Rigshospitalet III" for "BørneRiget"**



**Bydel: Østerbro**

**Beliggenhed: Området afgrænses af Henrik Harpestrengs Vej, Juliane Maries Vej, Nørre Alle og Edel Sauntes Allé**

**LOKALPLANFORSLAGET**

	<b>Eksisterende forhold</b>	<b>Muliggjorte ændringer</b>
Samlet grundareal	19.950 m <sup>2</sup>	19.950 m <sup>2</sup>
Anvendelse / KP-ramme	03*-ramme – institutioner og andre sociale formål	03*-ramme – institutioner og andre sociale formål
Bebyggelsesprocent	107 i lokalplantillæggets område	275 i lokalplantillæggets område 260 i det samlede lokalplan 493-område
Maksimal bygnings-højde/ antal etager	47,5	47
Etageareal	21.300	56.000
Muliggjort m <sup>2</sup> bolig	-	-
Muliggjort m <sup>2</sup> erhverv	-	-
Friarealprocent boliger	-	-
Friarealprocent erhverv	-	-

Friarealprocent institutioner	15 %	15 %
Bilparkering		KP-ramme: Max 1:100 I lokalplanen: 1:185 Konkret vurdering fastsat ved udarbejdelse af lokalplantillæg
Cykelparkering almindelige		KP-ramme: 4:100 Arbejdspladser generelt: 4:100 mindst 25 % I lokalplanen: På baggrund af konkret vurdering 500 pladser
Cykelparkering pladskrævende		KP-ramme: Boliger, arbejdspladser og butikker: 2:1000 I lokalplanen: 2:1000
Antal cykelparkeringspladser pr. forventet arbejdsplads		KP-ramme: 4:100 m <sup>2</sup> I lokalplanen: 500 svarende til 35 %
Arbejdspladser		1.400
Skatteindtægter		Der sker ikke udvidelse af kapacitet fsva. ansatte eller patienter