

DAGLIGVAREBUTIK

TUELANDSVÆNGE

NYT GÅRDRUM OG NY BUTIK

11.10.2019

Norconsult 
SKOVHUSARKITEKTER

innovater.

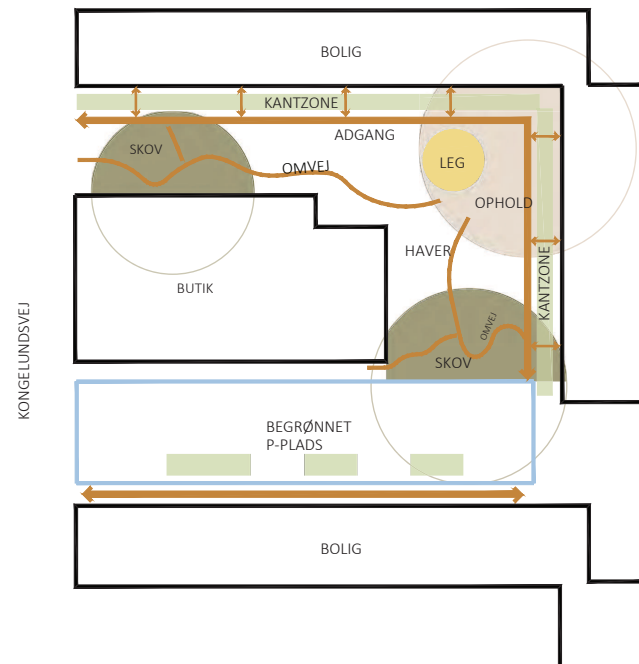


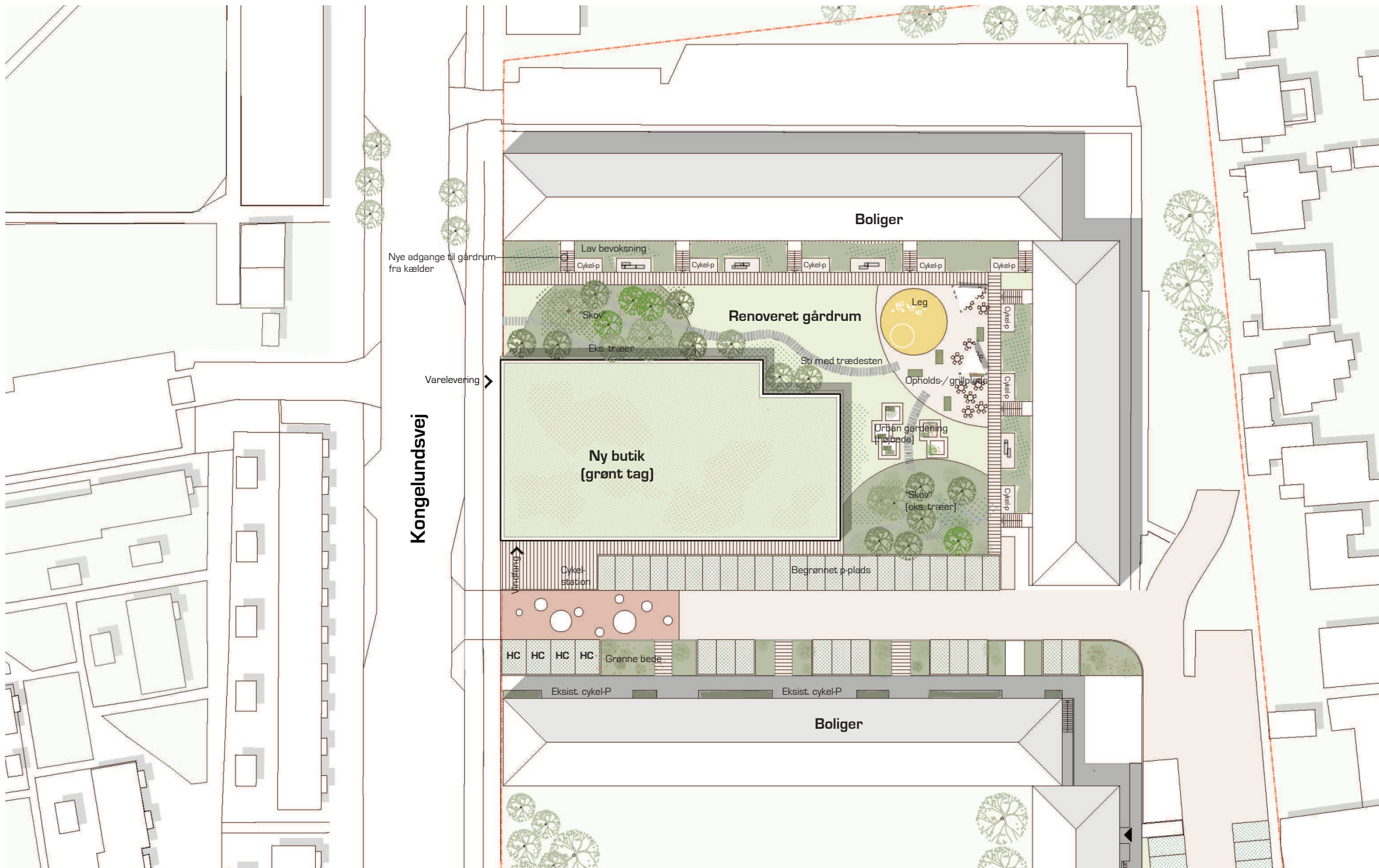
PROJEKTRESUME

I forbindelse med opførelse af den nye butik i gårdrummet på Kongelundsvej 59a har landskabsprojektet til formål at skabe et aktiveret og grønt miljø der udbygger beboernes rekreative muligheder. Hovedelementerne i projektet er:

- Et fælles opholdsareal, placeret i gårdrummets nordøstlige hjørne med mest mulig soldækning.
- Skovområder" hvor eksisterende træer genbruges/genplaceres og udvikles som et vildt område, der afgrænser opholdsarealet mod omgivelserne.
- Nye kældertrapper der giver beboerne bedre adgang til gårdrummet. Adgang til disse via. befæstet sti til opholdsarealet
- Trædestier der giver mulighed for at tage en omvej gennem gårdrummets zoner.
- Aktivering af zoner legemråde og urbane haver.
- en begrønnet kantzone langs eksisterende boligbebyggelse, der formidler overgangen mellem offentlige og privat zone (gårdrum og boliger)
- En begrønnet parkeringsplads der servicerer både boligbebyggelse og butik. Parkeringspladser disponeres langs butiksfacade, så parkering og kørsel langs eksist. boligfacade minimeres.

Desuden nedlægges en stor del af bebyggelsens befæstede arealer (eksisterende p-plads), og erstattes med græs eller armerede græsarealer. I øvrigt henvises der til ArkPlan_designbeskrivelse for præcisering af inventar, beplantninger, belægninger m.m.





SITUATIONSPLAN 1:500

ALUPARTI
- LAKERET LYS GRÅ

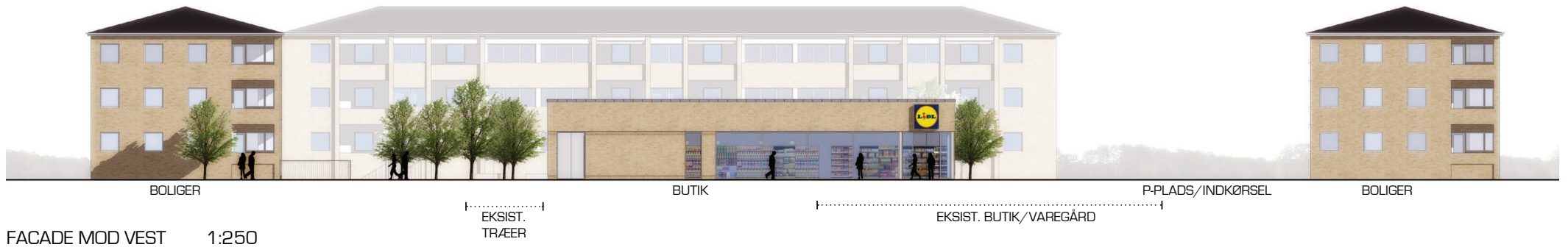


ZINK- BLINDE FALSE

TEGL, SOM PETERSEN D73
- MØRK FUGE

TEGL, SOM PETERSEN D73
- MØRK FUGE
- TILBAGETRUKKET 2 CM

TEGL, SOM PETERSEN D73
- MØRK FUGE
- TILBAGETRUKKET 2 CM
- LODRETSTÅENDE





UDSIGT OVER GÅRDRUMMET



VISUALISERING AF GÅRDRUMMET