



Notat

Covernotat illustrationer af byggeri

I forbindelse med pkt. 3 Forslag til tillæg I til lokalplan Nuuks Plads Metrostationsplads på TMU den 14. september 2020 har Alternativet (Å) tilkendegivet, at billedmaterialet i lokalplanforslaget er svært at danne sig et indtryk af.

Billederne i bilag 2 viser et billede om aftenen og to næsten identiske billeder af byggeriet fra siden. På denne baggrund har forvaltningen indhentet yderligt billedmateriale af byggeriet.

Karsten Biering Nielsen
Vicedirektør

14. september 2020

Sagsnummer
2019-0163389

Dokumentnummer
2019-0163389-24

Plan, Analyse, Ressourcer og
CO2-reduktion
Njalsgade 13
Postboks 348
2300 København S

EAN-nummer
5798009809452

View fra Jagtvej - Koppels Magasin version "lukket klink"



View fra Jagtvej - Koppels Magasin version "åben klink"

"åben klink" betyder at der er halvt så mange vinduesåbninger, men til gengæld perforerede skifferpartier hvor lyset slipper gennem

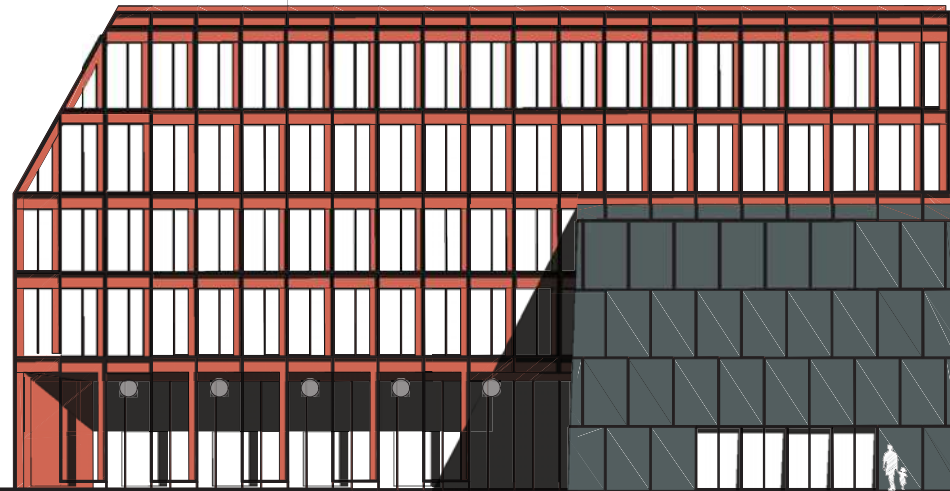
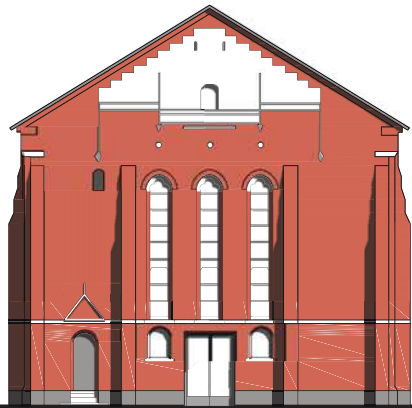




Zoom på billedet fra Jagtvej hvor træer, cykler og metrooverlys i forgrunden er redigeret væk



Facade fra Metropladsen



foldelinje

foldelinje

Snit gennem byrum



Snit gennem byrum

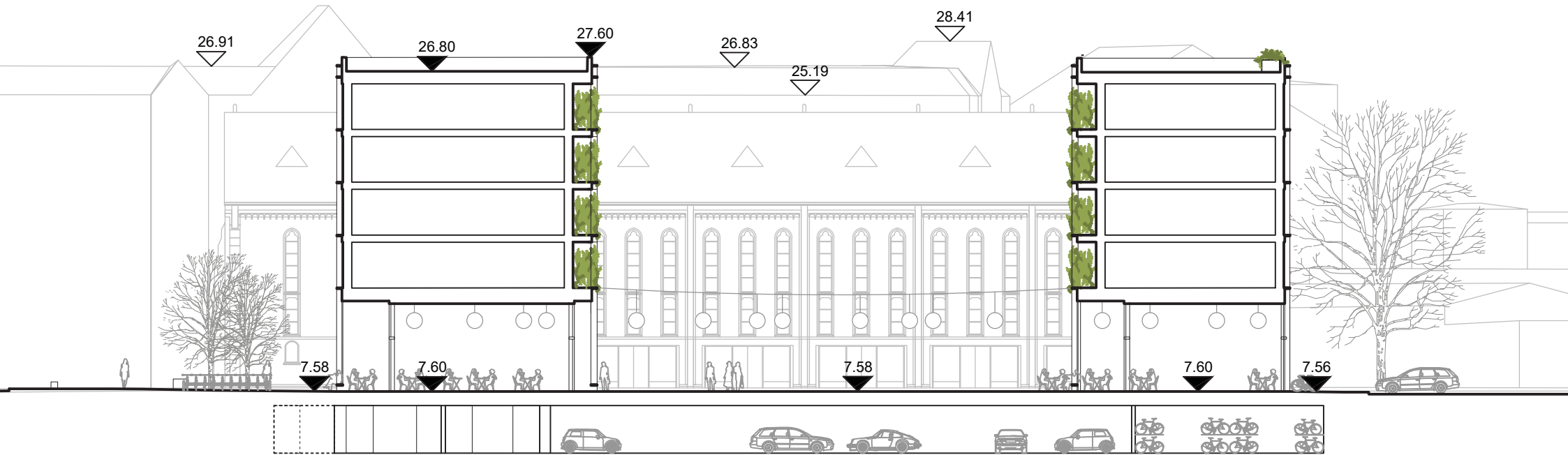
metroplads

ny fløj

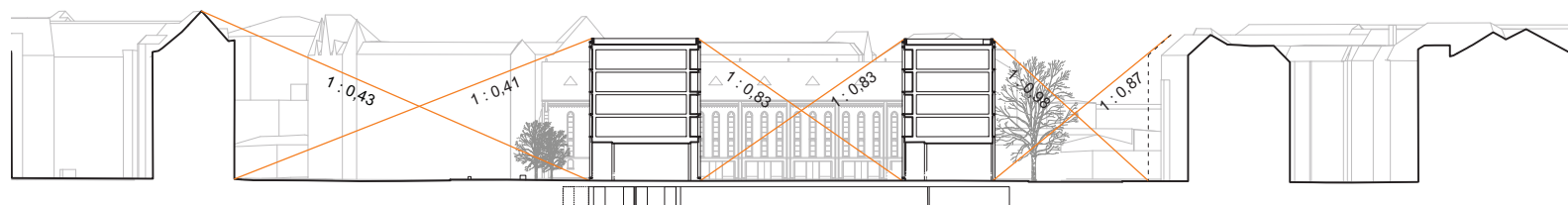
nyt byrum

ny fløj

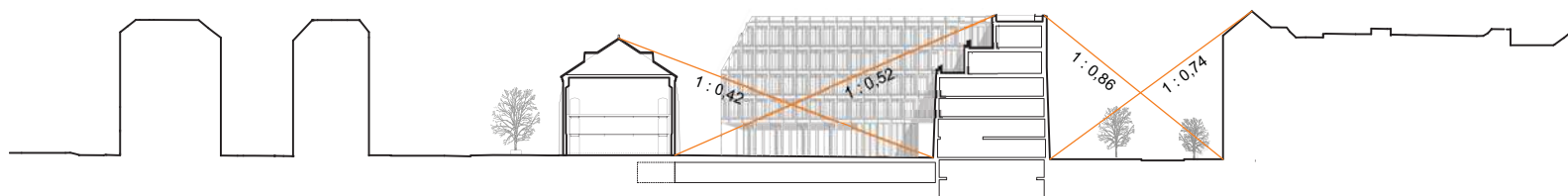
florsgade



Højdegrænseplaner



stipling
repræsenterer gaden
på sit smalleste.



Visualisering fra Nørrebroruden

entasis+2L 14.09.2020



Nyrops Arkiv åbninger i stueetagen

lokalplanen muliggør den øverste mod Rantzausgade og den nederste mod Byrummet

