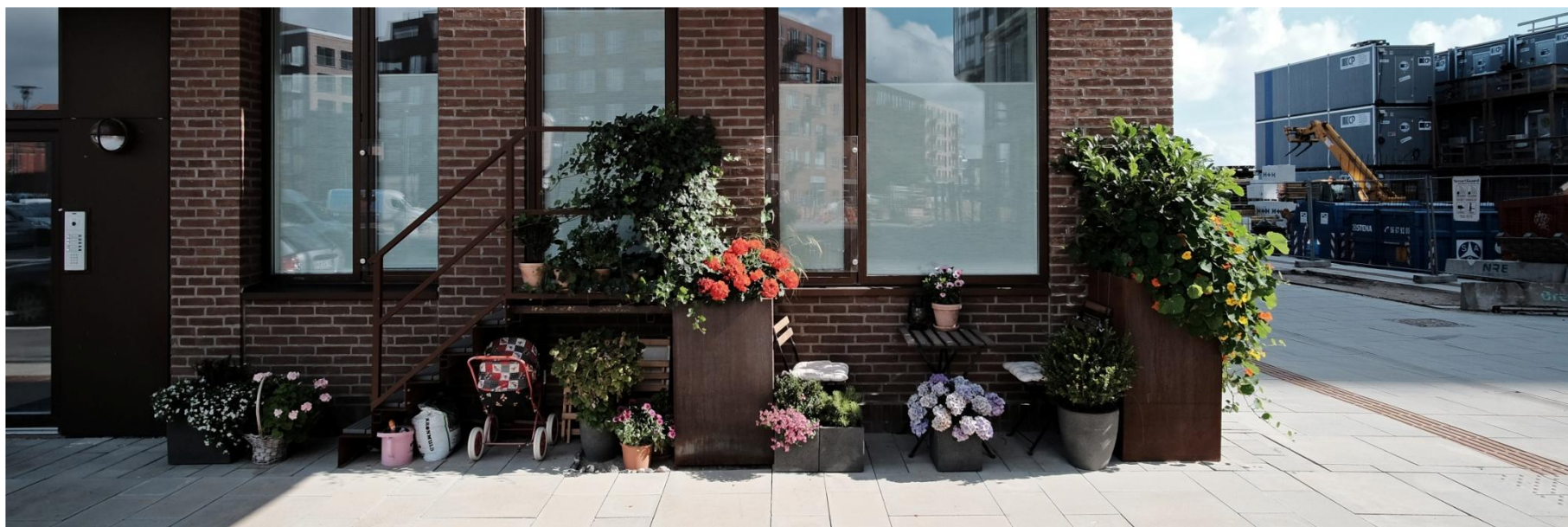
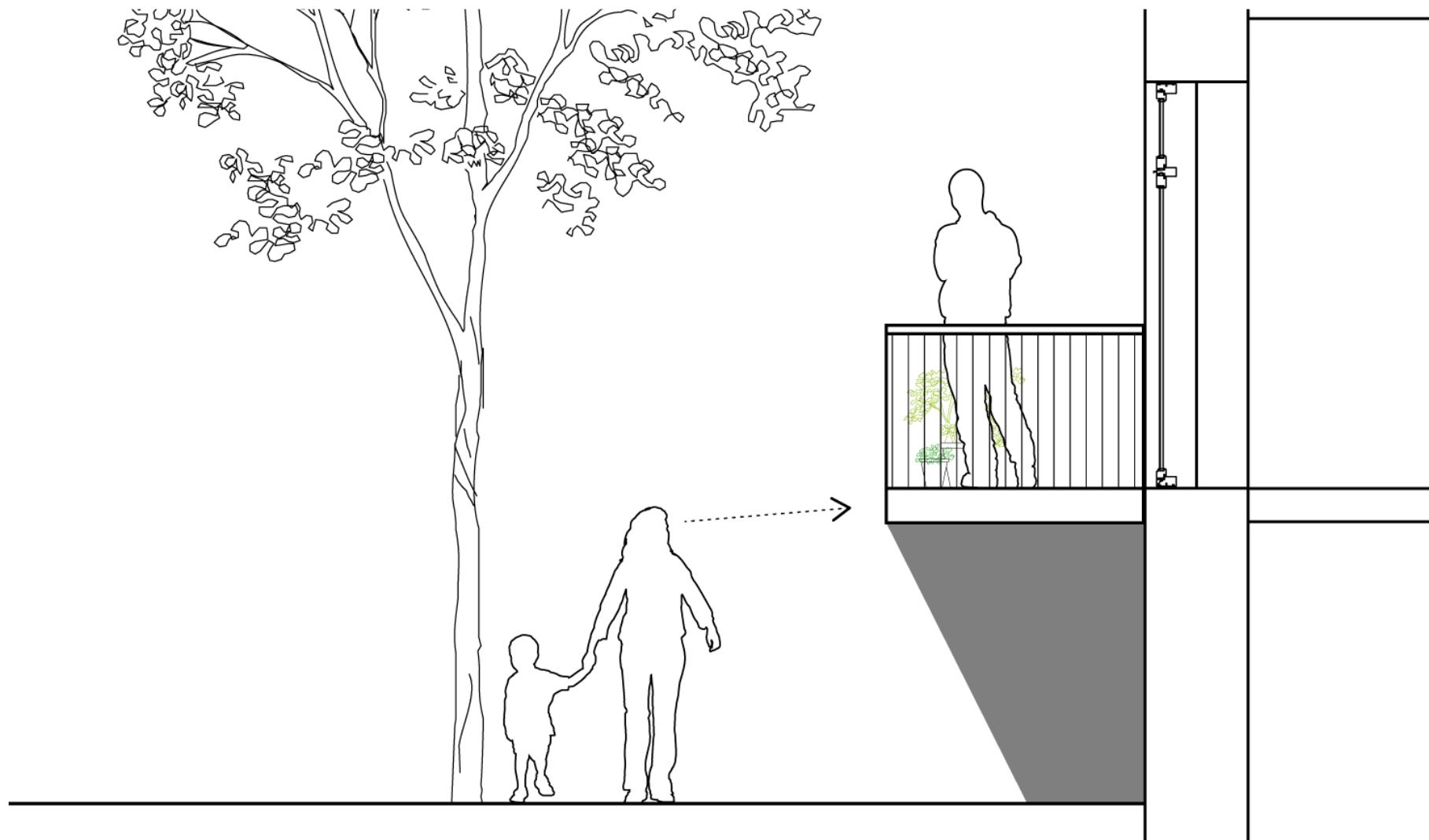


## BILAG 2

# ILLUSTRATIONER AF ALTANER I STUEETAGEN

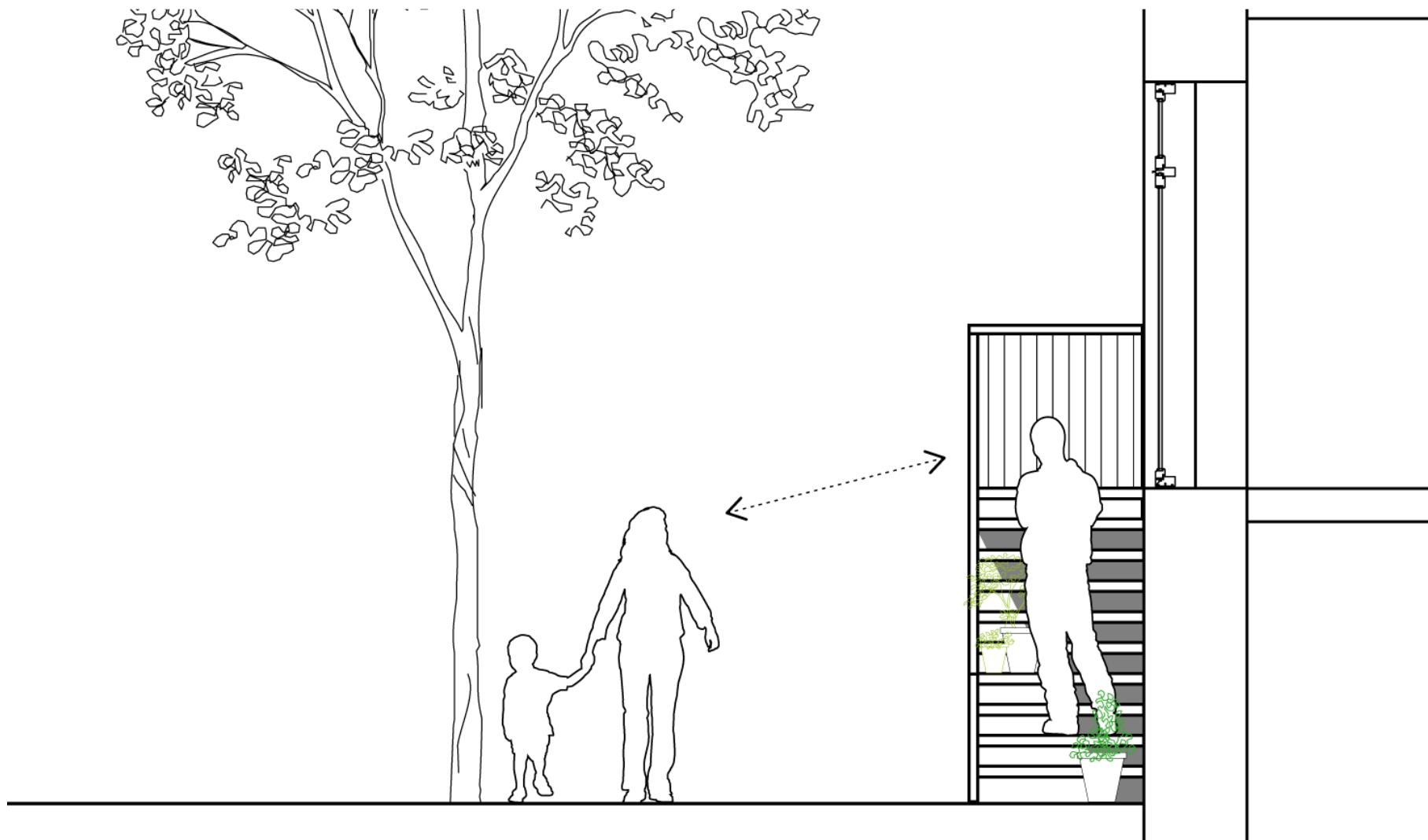


# DYB ALTAN I HOVEDHØJDE



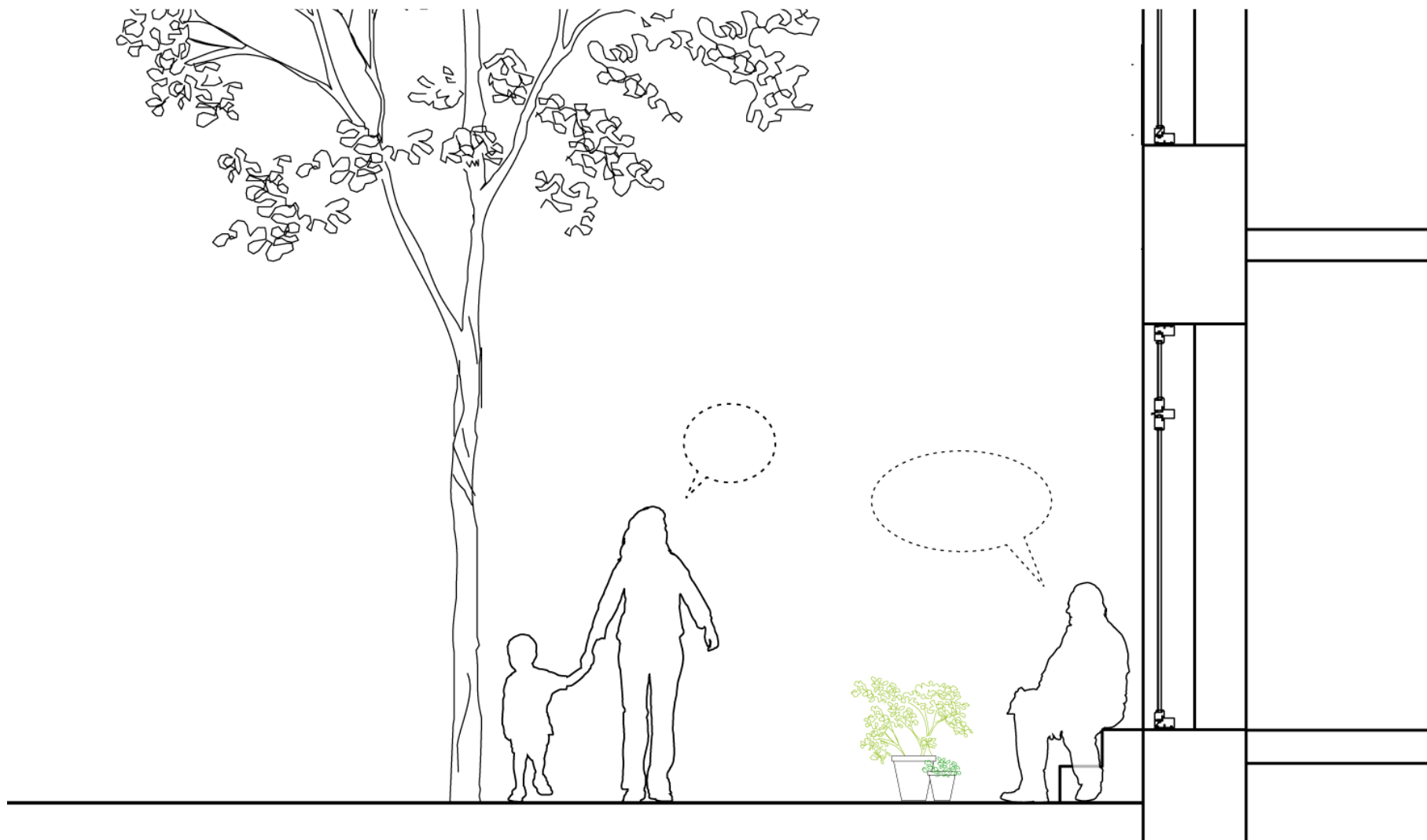
En dyb altan på 1,5 m i hovedhøjde, skaber et uattraktivt mørkt rum og kan opleves som dominerende.  
I dag er praksis at altanen skal være minimum 2,2 m over terræn hvis der ikke er overskydende friareal på ejendommen.

# TRAPPE MED ET REPOS



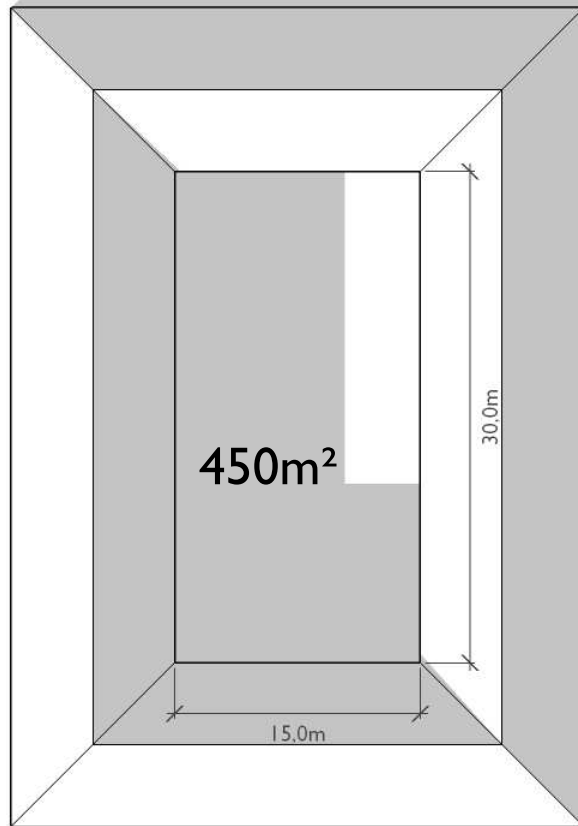
En 1 m bred trappe med et repos, opleves mindre dominerende end en 1,5 dyb altan, og giver direkte adgang til terræn, hvilket skaber mere liv og tryghed i uderummet.

# MINIMAL TRAPPE

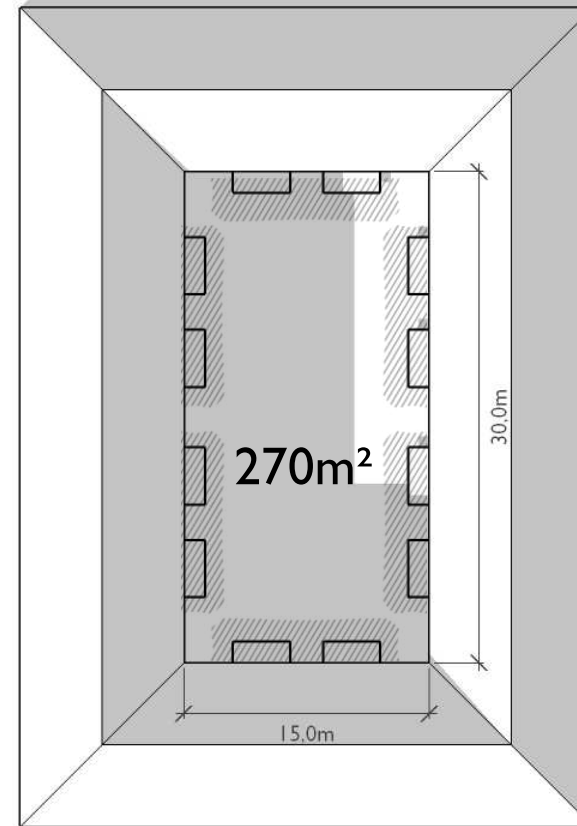


Direkte adgang til gården giver mulighed for indretning af en semiprivat kantzone, som typisk vil opleves som et positivt tilskud til det samlede miljø.

# STUEALTANER I EN GÅRD MED 450M<sup>2</sup> FRIAREAL

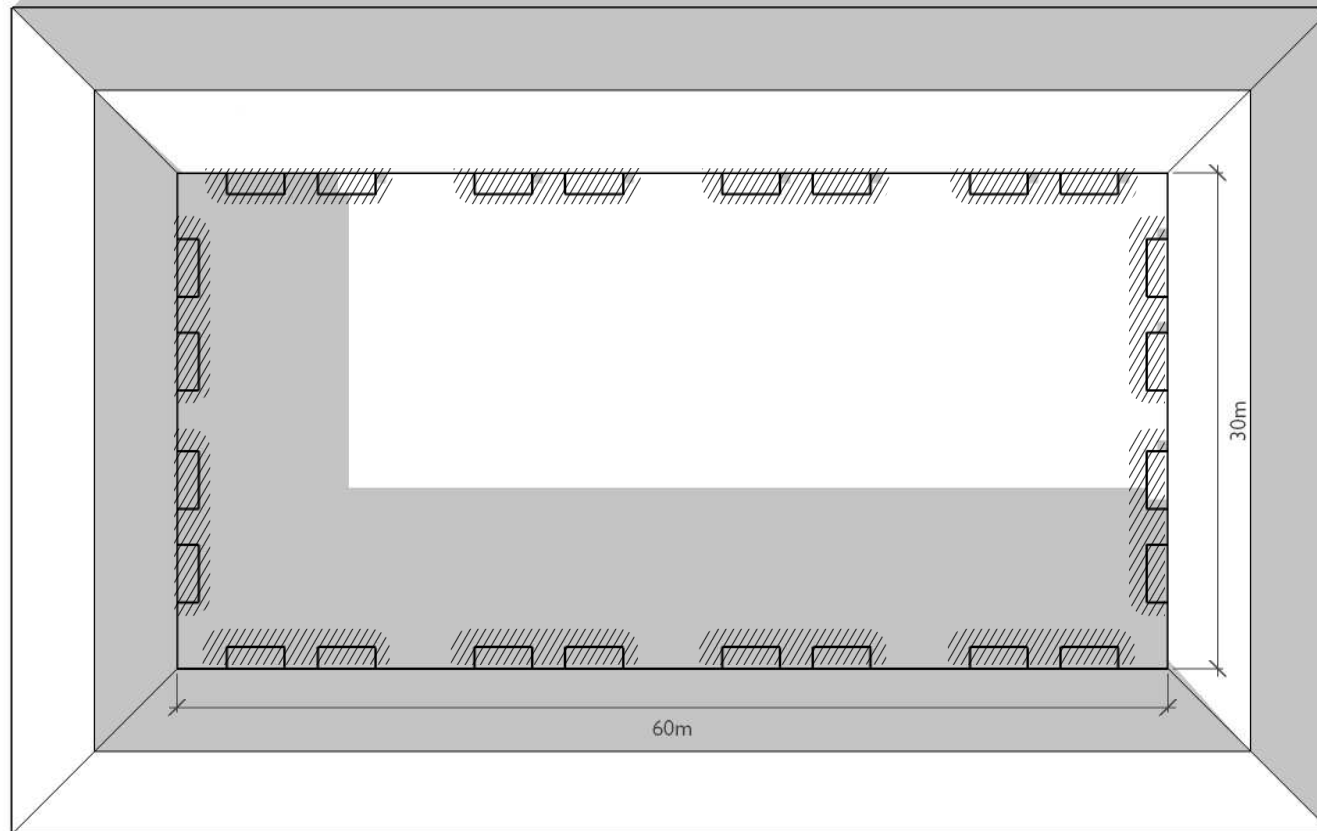


Gård med ca. 450m<sup>2</sup> friareal.  
I mindre gårde er der de bedste muligheder  
for direkte sol i kanten af gården



Hvis alle stueejligheder etablerer altaner  
på 1,3 m x 3,5 m, tager altanerne ca. 55  
m<sup>2</sup> af fællesarealet (12%).  
Hvis man medregner arealet som direkte  
påvirkes af altanerne (skraveret),  
forringes ca. 180m<sup>2</sup> af friarealet (40%).

# STUEALTANER I EN GÅRD MED 1800M<sup>2</sup> FRIAREAL



Gård med ca. 1800m<sup>2</sup> friareal.

Hvis alle stueejligheder etablerer altaner på 1,3 m x 3,5 m, tager altanerne ca. 110m<sup>2</sup> (6%) af friarealet.

Hvis man medregner arealet som direkte påvirkes af altanerne (skraveret), forringes ca. 360m<sup>2</sup> (20%) af friarealet.

I en større gård er der mulighed for direkte sol på større arealer der ikke ligger langs kanten.



# ALTAN I STUEETAGEN



Arealet under altanen kan opleves som skyggefuldt og uattraktivt



# DIREKTE ADGANG TIL TERRÆN



Trappe med en repos der muliggør ophold.



Trapper til terræn kan opleves indbydende.



# DIREKTE ADGANG TIL FÆLLES GRØN GÅRD



De brede trin gør trappen velegnet til både ophold og urtepotter

# KANTZONE MED TRAPPE TIL TERRÆN I NYBYGGERI



Helsinkigade i Århusgadekvarteret En forholdsvis smal trappe der giver adgang til gaden og to blomsterkummer der indrammer et mindre opholdsareal.



# DIREKTE ADGANG TIL TERRÆN



Direkte adgang til terræn, giver mulighed for at indrette et areal til ophold for beboere i stueejligheden, hvilket gør at kantzonen opleves levende, tryk og beboet.



## BRED TRAPPE MED SMALT REPOS



En bred semioffentlig kantzone kan indrettes de steder hvor der er plads og enighed om det. Den åbne karakter skaber en flydende overgang mellem privat og offentlig, og giver samtidig noget tilbage til resten af gården. Indretning af en bred kantzone på terræn kræver ikke byggetilladelse så længe den ikke er indhegnet eller hævet og reducerer ikke friarealet.



# FÆLLES OPHOLDSAREAL I NICHE



Opholdsareal i niche med adgang fra køkkentrappen.