

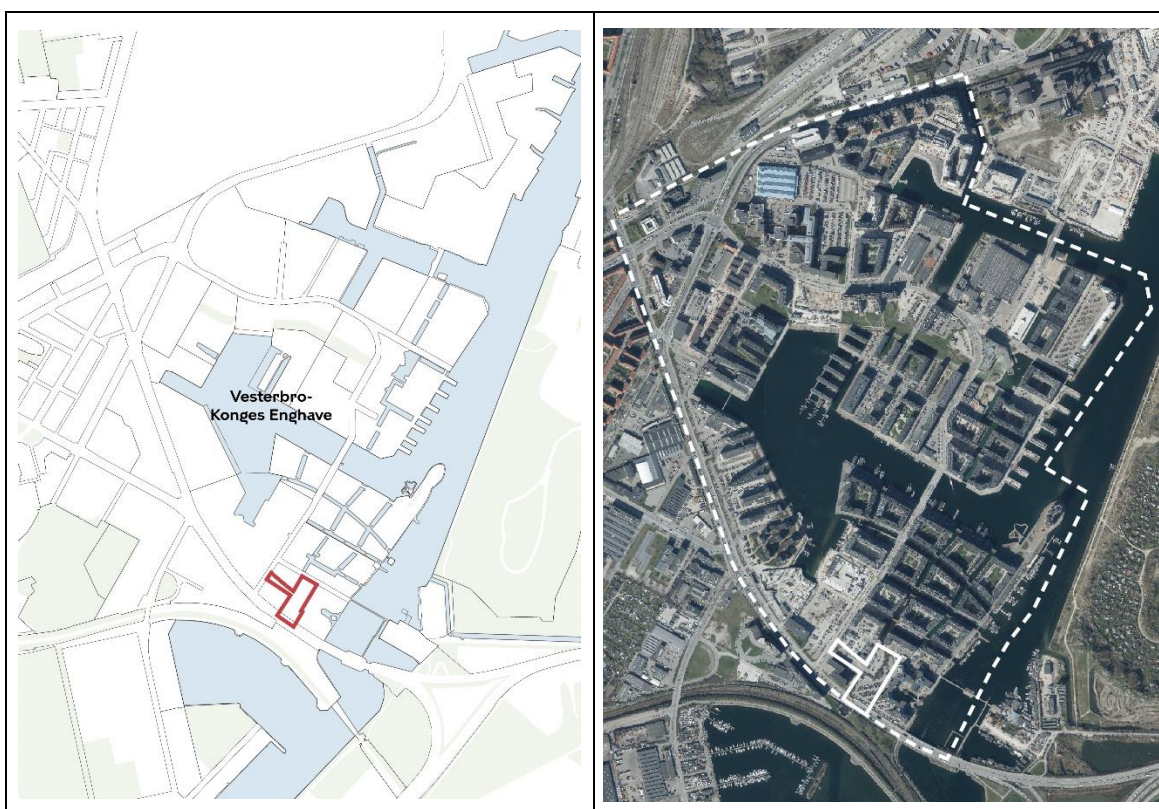


24-01-2019

## Bilag nr. 3

### FAKTA

### Forslag til tillæg 11 til lokalplan 310 Teglværkshavnen



<b>Bydel:</b> Konges Enghave	<b>Beliggenhed/adresse:</b> Sluseholmen 6 og 8D
---------------------------------	----------------------------------------------------

FORSLAG TIL LOKALPLANTILLÆG		
	Eksisterende forhold	Muliggjorte ændringer
Samlet grundareal	Ca. 10.200	Ca. 10.200
Anvendelse / KP-ramme	C2* (KP15) Bolig og serviceerhverv	C3* (KP19) Bolig og serviceerhverv
Bebyggelsesprocent	150	185 (Parkeringshuset kan etableres udover bebyggelsesprocenten)
Maksimal bygningshøjde/ antal etager	KP 15 = 33 m / LP = 32 m	KP 19 = 33 m / Tillæg = 31 m
Etagereal	Udbygningen lokalplanområdet muliggør opførelse af ca. 300.000 m <sup>2</sup> boliger, ca. 60.000 m <sup>2</sup> erhverv og en skole på "Teglholmen Øst" og "Sluseholmen Syd"	Ca. 12.700 m <sup>2</sup> (grundskole + idrætshal)

Muliggjort m <sup>2</sup> bolig	300.000 m <sup>2</sup>	-
Muliggjort m <sup>2</sup> erhverv	60.000 m <sup>2</sup>	Ca. 12.000 m <sup>2</sup> (P-hus)
Friarealprocent boliger	40	-
Friarealprocent erhverv	10	-
Friarealprocent institutioner	100	40
Bilparkering	<p><b>Lokalplan</b> Parkeringsdækningen skal være af størrelsesordenen ca. 1 parkeringsplads pr. 100 m<sup>2</sup> etageareal og ved anden anvendelse.</p> <p><b>KP 15</b> Ved byggeri til brug for offentlige og almene formål fastsættes parkeringsdækningen efter en konkret vurdering på baggrund af ejendommens/områdets anvendelse og beliggenhed i byen, antal ansatte og besøgende m.v.</p>	<p><b>KP 19 og tillæg</b> Grundskole: 1 pr. 607 m<sup>2</sup></p> <p>Herudover 250 eksisterende lovlige pladser.</p>
Cykelparkering almindelige	<p><b>KP15</b> Uddannelsesinstitutioner: 0,5 pr. studerende og ansat. Ved andre end de ovenfor nævnte funktioner kan der i nødvendigt omfang stilles krav om cykelparkering på baggrund af konkret vurdering.</p>	<p><b>Kp 19 og tillæg</b> Grundskole: 5 pladser (Mindst 50 % skal være overdækket)</p>
Cykelparkering pladskrævende	Konkret vurdering	<p><b>KP 19 og tillæg</b> Grundskole: ca. 20 pladser</p>
Antal cykelparkeringspladser pr. forventet arbejdsplads	-	-
Detailhandel	-	-
Arbejdspladser	-	-
Skatteindtægter	-	-
Almene boliger i lokalplanområdet	-	-
Almene boliger i skolegrunddistriktet	-	-
Særlige bemærkninger	-	-