

MANUFACTURE COPENHAGEN

BILAG

Manufacture Copenhagen

Lead Advisors



Kirsti Reitan Andersen
Co-founder
Head of Research / Community

Kirsti is a PhD Fellow at Copenhagen Business School. Her PhD Project, The Translation of Bespoke Design Strategies for Sustainability into Corporate Practices. Both her research in local production initiatives and sustainability, her work in creating educational materials and her network in academia are key to the Manufacture Copenhagen community.



Prisca Vilsbøl
Co-founder
Head of Design / Production

Prisca Vilsbøl is an acclaimed designer with 11 years of experience in the industry both with her own brand Vilsbøl de Arce and as consultant for the likes of Sydney Brown, Stine Goya and Spon Diogo. Her extensive knowledge in both the design and the production process make her a natural translator, understanding and communicating the needs and ambitions of both worlds.



Betina Simonsen
Board Director & Advisor

Betina Simonsen is CEO of the Lifestyle and Design Cluster based in Herning and Copenhagen. She is also the initiator of SYLAB, a test production facility for robot-driven textile production. She has both experience and extensive networks in the design and textile industries here in Denmark, and shares our ambitions in local production, sustainability and innovation.



Bob Bland
Executive Advisor

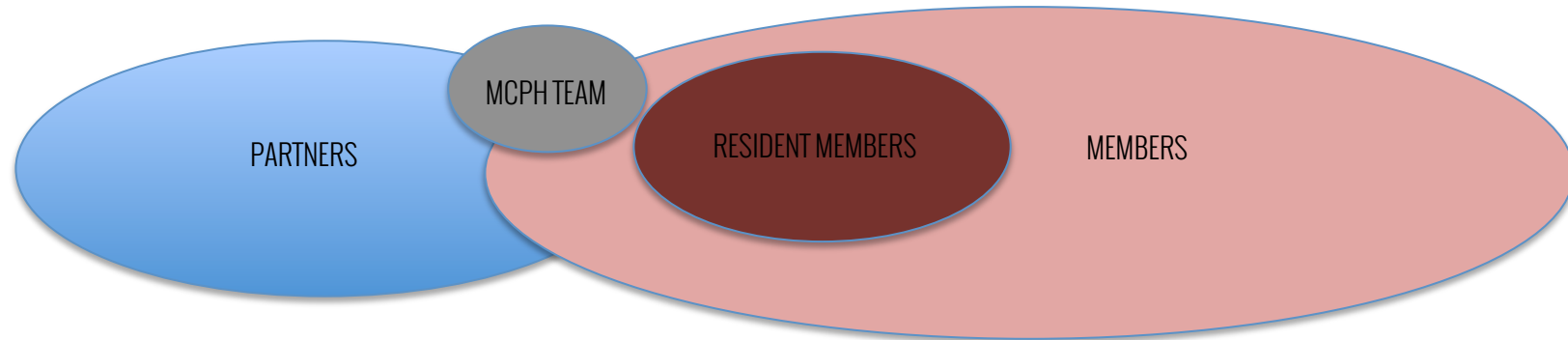
Bob Bland is a Brooklyn-based fashion designer, entrepreneur and community organizer. She is the CEO + Founder of Manufacture New York, and has pledged her support and experience to community efforts in other cities. She is an internationally acclaimed speaker + advocate for domestic manufacturing, ethical supply chains and design entrepreneurship education..



Amanda Parkes
Technology Advisor

Dr. Amanda Parkes is a fashion technologist with over 10 years of experience in wearable technology, interaction design, smart materials and fashion innovation. She is the Chief of Technology and Research at Manufacture New York where she is leading the development of a high tech fashion & textiles R&D space with joint research around advanced digital fabrication, wearable electronics, and material science.

BILAG 2 - PARTNERE & MEDLEMMER



DESIGNERE / FABLAB / KONTORFÆLLESSKAB

Barbara i Gongini
 Asger Juel Larsen
 Armoire d'Homme
 Maja Brix
 Oliver Häberli
 Nordic Redesigners
 Ganni
 Mads Nørgaard
 Nicholas Nybro
 Betina Bakdahl
 MaxJenny
 Henrik Vibskov
 Anna Louise Wilk
 SNS Herning
 Chrino Studio
 Bestseller
 H&M

PRODUCENTER / SYSTUER

TøjproduktionsLab
 Elsa Konfektion
 Topsi Strik
 Strange Collection
 Mammut Næstved
 Systuen Varde
 Atelier 2000
 Relief By Junker
 Olino (uniformer)
 Nørris Systue
 MIAMAN
 Storm Tekstil
 Borås Tekstilklynge
 KRUS (Norsk Uld Initiativ)

TEKNOLOGI / INVENTAR

Gerber Technologies
 3D Systems
 Shapeways
 Autodesk
 iMaterialise
 Intel
 Makerbot
 Bodylabs
 Sourcemap
 Genspace
 Biocouture
 MIT Media lab
 FIT New York
 CIID

UDDANNELSESINSTITUTIONER

CBS
 DTU
 Teknologisk Institut
 ITU
 Produktionsskolen
 FFSI
 (Modegruppen)
 Kolding Designskole
 KADK
 Teko
 VIA
 KEA

INTERESSEORGANISATIONER

Lifestyle & Design Cluster
 DAFI
 WEAR
 Norwegian Fashion Institute
 Swedish Fashion Council
 Icelandic Fashion Council
 Dansk Mode og Tekstil
 Mistra Future Fashion
 Dansk Industri
 Dansk Erhverv
 Unfair

BILAG 3 - INDFASNING

FASE 0 - Forstudie (2015-nu)

FORUDSÆTNINGER:

Selvfinansieret

AKTIVITETER:

Networking
Forretningsmodel
Fundraising
Lobby-arbejde
Partnerskabsaftaler

- CBS
- Modegruppen / Designskolerne
- Innovationsnetværket
- DAFI

Identifikation af de første 5 virksomheder til værkstedsfælledskabet.

INDTÆGTER:

Medfinansiering CBScsr
CIID Nest: dkk 60.000

FASE 1 - Pilot (1 år)

FORUDSÆTNINGER:

Kontor + Udstillingslokale (300m²)
Projektstøtte (dkk 1.1 mill.)

AKTIVITETER:

Udstillinger/Events
Kontorfællesskab pilot
Test af uddannelsesforløb
Mindre test produktion
Informationscenter
Forstudie (fortsat)
Ansøgninger

INDTÆGTER:

Medfinansiering (lønudgifter)
Sponsorat af maskiner/software
Fondsmidler (Lokalt, Nordisk, EU)
Honorar for services
Husleje (minimalt)
Crowd-funding

FASE 2 - Vokseværk (2 år)

FORUDSÆTNINGER:

Lokaler (2000m²)
Projektstøtte (dkk 1.2 mill.)

AKTIVITETER:

Udvidelse af kontorfællesskab
Etablering af maskinpark
Udbydelse af services / rådgivning
Workforce training / Aktivering
Fælles ressourcer (Back-end)
Sample Lab / Mindre produktion
Materialebibliotek

INDTÆGTER:

Husleje
Medlemsskab
Fondsmidler (Lokalt, Nordisk, EU)
Brugerbetaling (modulær model)
Garanteret indkøb
Uddannelsesstøtte

FASE 3 - Fuld Skala

FORUDSÆTNINGER:

Lokaler (2000m²)
Selvfinansieret

AKTIVITETER:

Incubator
Technologi- og forskningscenter
Prototyper af Fremtidens Fabrik
Innovationsfond (af overskuddet)

INDTÆGTER:

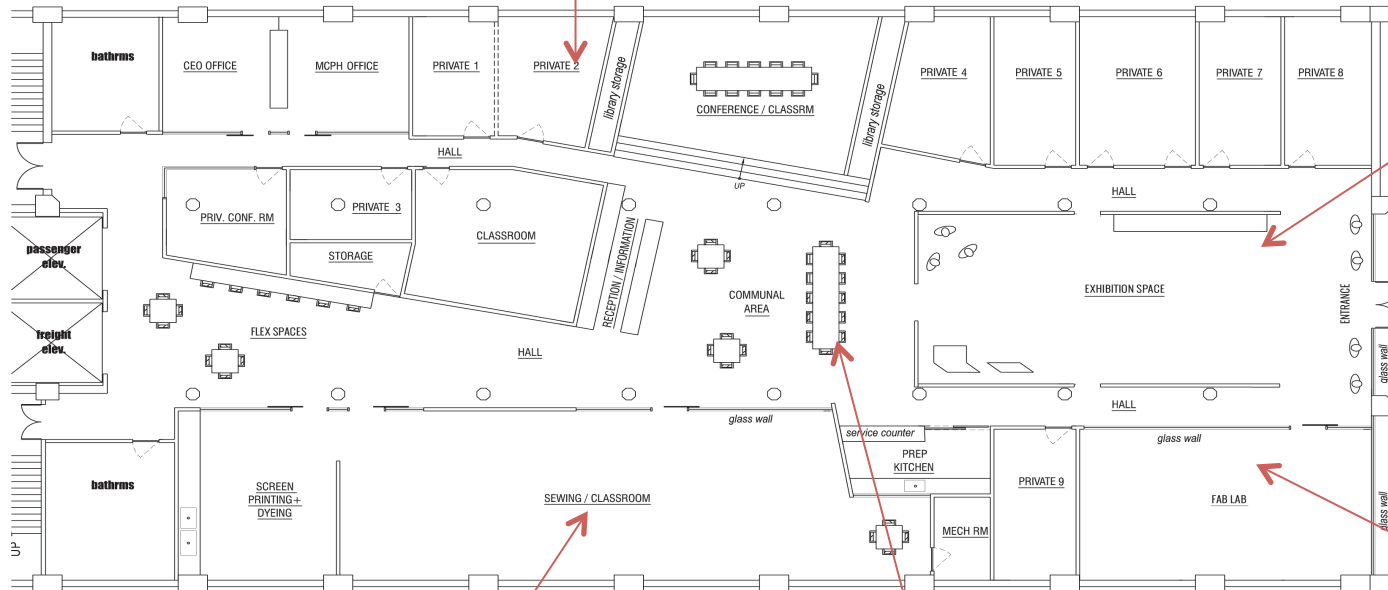
Forskningsmidler
Konsulent honorar fra større virksomheder
Fondsmidler (Lokalt, Nordisk, EU)
Husleje (minimalt)
Crowd-funding

BILAG 4 - ETABLERINGS- & DRIFTSBUDGET

MANUFACTURE COPENHAGEN - BUDGET 2015-20	FASE 0	FASE 1	FASE 2		FASE 3		
	Lokaler Andre forudsætninger	Kontor Kjeld Langes Gade 8 2 medarbejder deltid	Indflytningsklare, billige lokaler - 300-400 kvm Minimumsbehov - Udstilling/Events lokaler - kontor	Projektering, Renovering og Indflytning i nye permanente lokaler - 1500-2000 kvm Værkstedsfællesskab samt FabLab i fuld skala		Selvfinansieret	
	2015	2016	2017	2018	2019	2020	
Udgiftsposter							
Etableringsudgifter							
Kontorfællesskab: Istandsættelse + inventar		80.000					
Værksted: Maskin- og softwareindkøb, udluftning osv.		50.000	suppl. maskiner/software	70.000			
Online Platform: design, content, video, database		75.000		45.000			
					renovering / flytning	2.500.000	
					inkl. Udluftning osv	400.000	
					suppl. maskiner/software	80.000	
					suppl. maskiner/software	80.000	
Løbende udgifter							
Husleje (ca. 8000kr/kvm)	67.000	320.000	320.000	1.600.000	1.600.000	1.600.000	
Drift (Administration, Tlf/internet osv.)	8.000	20.000	20.000	25.000	20.000	20.000	
Materiale- og bogindkøb til bibliotek		20.000	20.000	50.000	20.000	20.000	
Værkstedsdrift og materialeindkøb		15.000	80.000	200.000	250.000	250.000	
Online Platform-vedligeholdelse				25.000	25.000	25.000	
Rejseudgifter (Fabriksbesøg, konferencer osv.)	25.000	60.000	80.000	60.000	60.000	60.000	
Honorarer til arrangementer, workshops		90.000	120.000	120.000	120.000	120.000	
Annoncering		20.000	30.000	70.000	30.000	30.000	
Medarbejdere	295.000	1 heltids- og 2 halvtidsansættelser	700.000	3 heltids- og 1 halvtidsansættelser	1.400.000	5 heltidsansættelser	1.750.000
1 - Daglig ledelse, programlægning, arrangementsstyring, netværk, salg	120.000	heltid	350.000	heltid	700.000	2 heltid	700.000
2 - Værkstedsledelse, workshop-ledelse, materiale bibliotek, undervisning		halvtid	175.000	heltid	350.000	heltid	700.000
3 - Forskning, kommunikation, formidling	175.000	halvtid	175.000	halvtid	175.000	heltid	350.000
Udgifter i alt:	395.000	1.450.000	1.660.000	6.275.000	3.605.000	3.955.000	
Indtægtsposter							
Husleje indtægt (budgetteret)	--	15.000	15.000	1.200.000	1.500.000	1.500.000	
Medlemsbidrag (budgetteret)	--	--	--	630.000	720.000	900.000	
Firmasponsorat / garanteret indkøb (Bestseller, Malene Birger osv...)	--	--	300.000	300.000	400.000	400.000	
Events, kursus og foredrag - Deltagelsesgebyrer	--	20.000	210.000	350.000	350.000	350.000	
Sponsorat af maskiner/software til værkstedsetablering	--	30.000	30.000	300.000	120.000	120.000	
Budgetteret Fondsmidler (tilskud til honorar, projektstøtte osv.)	--	--	120.000	500.000	500.000	500.000	
Salg af konsulent services	--	--	80.000	110.000	150.000	150.000	
Indtægter i alt:	0	65.000	755.000	3.390.000	3.740.000	3.920.000	
Finansieringsbehov	-395.000	-1.385.000	-905.000	-2.885.000	135.000	-35.000	
Medfinansiering CBS/Scs (Udlån af medarbejder (deltid))	175.000	175.000	175.000	175.000	175.000	175.000	
Egenfinansiering (kontor - drift - rejseudgifter - medarbejder deltid)	220.000	110.000	110.000				
Partnerskaber og andre fonde		0		Real Dania	-2.035.000		
Ansøgning om offentlige midler		1.100.000	475.000	675.000			

BILAG 5- PLANTEGNING (EKSEMPEL)

Kontorer for medlemmer
(designere, salg- og
produktionsagenter, osv.)



Inviterende og inklusiv
Udkig til udstilling og fablab



Produktions-
faciliteter



Fællesområder til
kurser eller
grupperarbejde