



04-10-2017

### **Bilag 5. Træer og beplantning**

På Carl Niensens Allé står 35 lindetræer, fordelt i fire parallelle rækker, og fem større selvsåede robinietræer, placeret på den nordlige dækningsgrav, jf. bilag 2A. Ingen af træerne er fredede, bevaringsværdige eller ikoniske, jf. Københavns Kommunes træpolitik (BR 26. maj 2016).

Lindetræerne er klippede og fremstår som en del af pladsens egenart og bevares også fremover. Se foto 1 og 2.

Sagsnr.

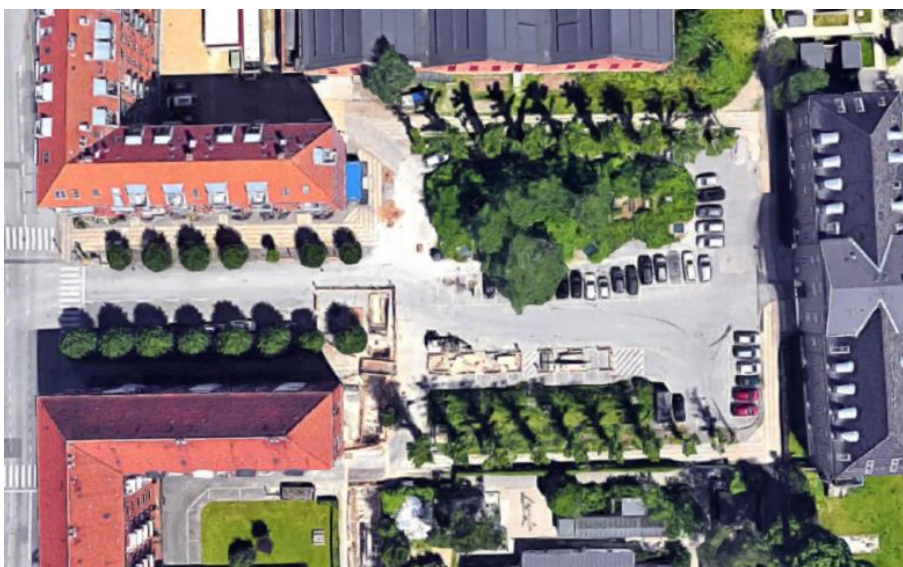
2017-0106415

Dokumentnr.

2017-0106415-3

Sagsbehandler

Astrid Aagaard



**Foto 1: Carl Niensens Allé luftfoto**



**Foto 2: Carl Niensens Allé set fra Østerbrogade**

Den nordlige dækningsgrav er dækket af selvsåede planter, herunder fem større, selvsåede robinietræer af ukendt alder, se foto 3 til 6.

Der er fare for, at især den større beplantning ødelægger dækningsgravens konstruktion, og det vurderes, at op til fem af de selvsåede robinietræer skal fældes. Ved hovedprojekteringen vil forvaltningen undersøge, om der kan fældes færre træer. Forvaltningen genplanter buske og lavere voksende planter på dækningsgraven og inddrager et større areal af pladsen for at etablere det grønne byrum. På den måde vil der samlet set blive mere bynatur på pladsen.



**Foto 3: Beplantning på nordlig dækningsgrav set fra syd**



**Foto 4: Beplantning oven på nordlig dækningsgrav**



**Foto 5: Selvsået robinietræ oven på nordlig dækningsgrav set fra vejen**



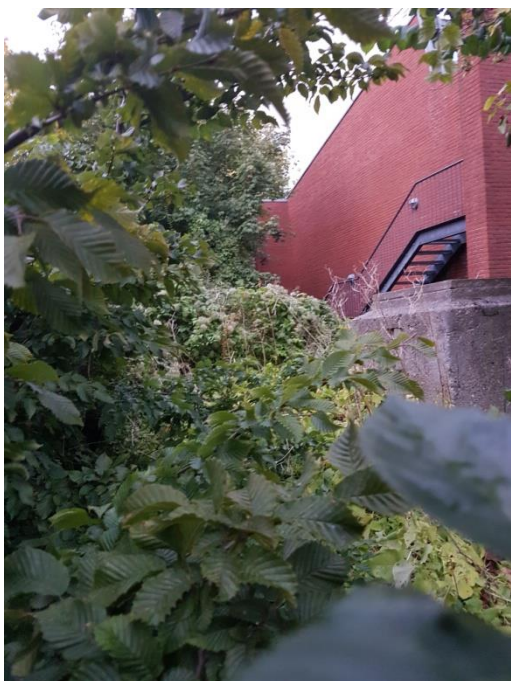
**Foto 6: Selvsået robinietræ på sydsiden af nordlig dækningsgrav**

Beplantningen på Johan Svendsens Vej er overvejende selvsået og står som et tæt buskads mellem vejarealet og Strandvejsskolens arealer og bygninger og oven på to dækningsgrave, se foto 7 til 11.

Efter ønske fra skolen og borgere vil forvaltningen fjerne en væsentlig del af beplantningen, så området kan føles mere trygt at færdes i. Dette vil samtidig give plads til at etablere de parkeringspladser, der rykkes fra Carl Nielsens Allé. I forbindelse med oprydningen vil forvaltningen tage stilling til planternes tilstand og bevare så mange træer og planter som det er muligt, jf. ovenstående.



**Foto 7 og 8: Bepantning mellem Johan Svendsens Vej og Strandvejsskolen**



**Foto 9: Bepantning oven på dækningsgrav på Johan Svendsens Vej**



**Foto 10 og 11: Ugennemtrængelig beplantning på dækningsgrave mellem Johan Svendsens Vej og Strandvejsskolen, set fra vejen**