

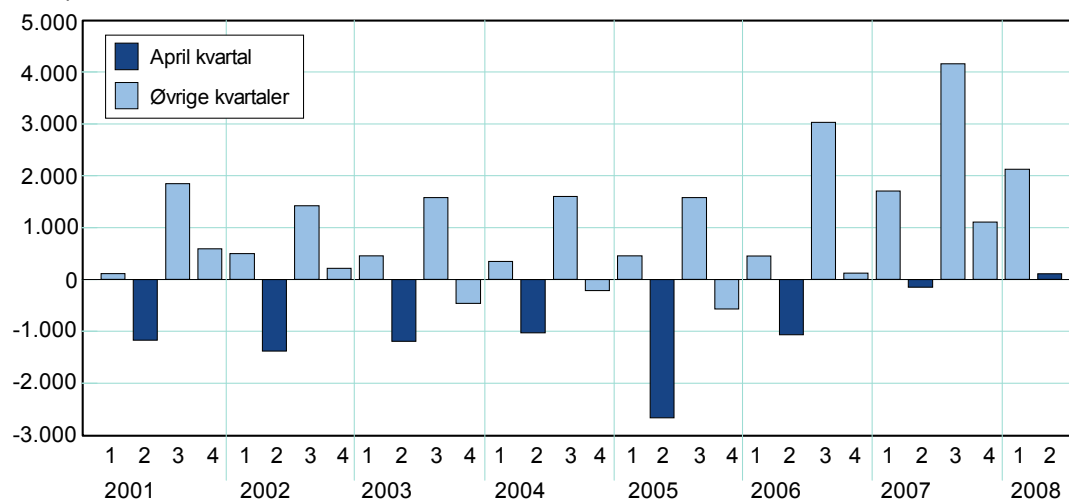
9. september 2008

Befolkning og bevægelser i København i april kvartal 2008

- Københavns befolkning steg i april kvartal 2008 med 110 personer til 511.686.
- I løbet af april kvartal 2008 blev der født 2.091 børn og der døde 1.121 personer.
- I april kvartal 2008 flyttede 10.429 personer til København og 11.284 personer flyttede fra København.

Befolkningstilvækst i de enkelte kvartaler, København 2001 - 2. kvartal 2008.

Antal personer



www.sk.kk.dk

Københavns Kommune
Koncernservice
Center for Rådgivning
og Udvikling - Statistik
Øttiliavej 1, 2. sal
2500 Valby
Tlf.: 70 80 80 00
Email:
ledelsesinformation
@ks.kk.dk



Befolkning og bevægelser i København i april kvartal 2008

1. Datagrundlag og indhold

Datagrundlag

Datagrundlaget i samtlige tabeller er udtræk fra det centrale personregister.

Oplysninger om befolkning og bevægelser i alle kommuner offentliggøres af Danmarks Statistik i Statistiske Efterretninger: Befolkning og valg.

Fra 1. januar 2007 gælder den nye kommunalreform, som har reduceret antallet af kommuner i Danmark fra 270 til 98. Det nye område Region Hovedstaden (ekskl. Bornholm og Christiansø) udgør sammen med Greve, Køge, Lejre, Roskilde og Solrød kommuner (af Danmarks Statistik betegnet Østsjælland) fortsat det sammenhængende bolig- og arbejdsstedsområde for Storkøbenhavn. Dette samlede område er dermed stort set identisk med den tidligere Hovedstadsregion.

I tabellerne er kommunerne opført i alfabetisk rækkefølge bortset fra Bornholm og Christiansø, som er anført til sidst under Region Hovedstaden.

Ændring af befolkningsstatistikken

Danmarks Statistik har pr. 1.7.2007 omlagt befolkningsstatistikken. Der er tale om en omlægning, som bl.a. gør det muligt i højere grad at tage hensyn til de annullationer og korrektioner, som folkeregistrene indberetter til CPR. Ændringen medfører også, at der nu kun medtages hændelser, som er sket i det pågældende kvartal og indberettet med mindre end 30 dages forsinkelse.

Indhold

Denne artikel indeholder en opgørelse over befolkning og bevægelser i april kvartal 2008.

København:

Tekst og figurer	side	2
Befolkning:		
bevægelser, tabel 1	side	5
udvikling, tabel 2	side	6

Region Hovedstaden:

Befolkning:		
bevægelser, tabel 3	side	7
udvikling, tabel 4	side	8

2. Udviklingen i 2. kvartal 2008

I løbet af 2. kvartal 2008 steg Københavns folketal med 110 personer til 511.686, mens folketallet i 2. kvartal 2007 faldt med 154 personer.

Fødte og døde

I april kvartal 2008 blev der født 2.091 børn og der døde 1.121 personer. Sammenlignet med april kvartal 2007 er antallet af fødte steget med 39, mens antallet af døde er faldet med 74. Nettovirkningen af fødte og døde - det såkaldte fødselsoverskud - blev på 970 mod 857 i april kvartal 2007. Fødselsoverskuddet påvirker hermed folketallet i positiv retning.

Flytninger indland

I løbet af april kvartal 2008 flyttede 7.649 personer til København fra andre kommuner, hvilket er 603 flere end i 2. kvartal 2007. Samtidig flyttede i 2. kvartal 2008 i alt 9.083 personer fra København til andre kommuner, 748 flere end i tilsvarende kvartal året før. Nettotilflytningen over for andre kommuner blev på minus 1.434 i april kvartal 2008 mod minus 1.289 i april kvartal 2007.

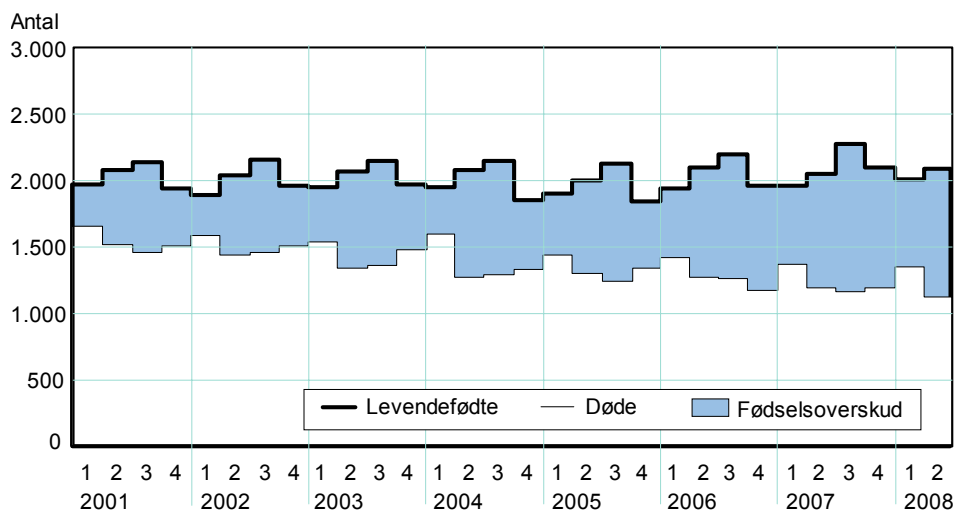
Flytninger udland

I april kvartal 2008 flyttede 2.780 personer **til** København fra udlandet og 2.201 personer flyttede **fra** København til udlandet. I forhold til 2. kvartal 2007 er tilflytninger fra udlandet steget med 429 og fraflytninger til udlandet er steget med 128. Nettotilflytningen over for udlandet i 2. kvartal 2008 blev på 579 mod 278 i 2. kvartal 2007.

Den samlede nettotilflytning til København i april kvartal 2008 blev på minus 855 mod minus 1.011 i tilsvarende kvartal 2007.

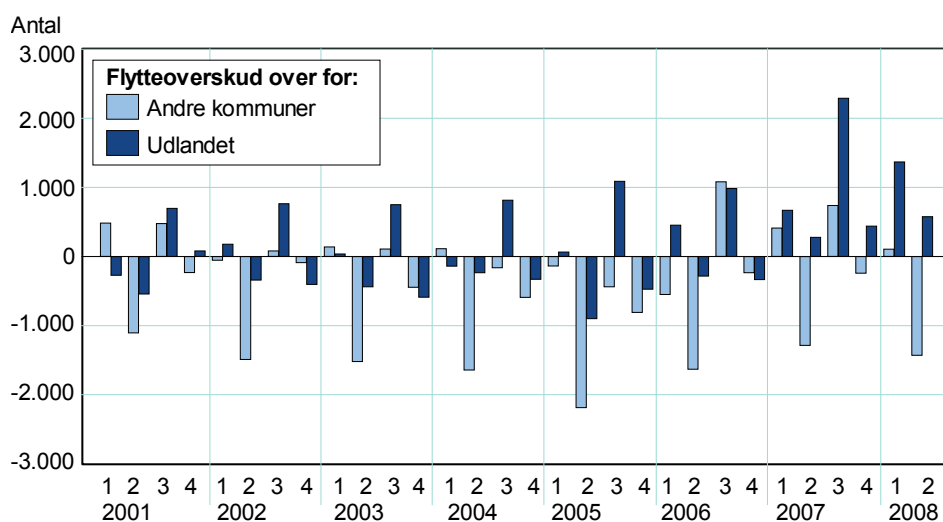
Fødte og døde

Figur 1. Fødte og døde i de enkelte kvartaler, København 2001 - 2. kvartal 2008.



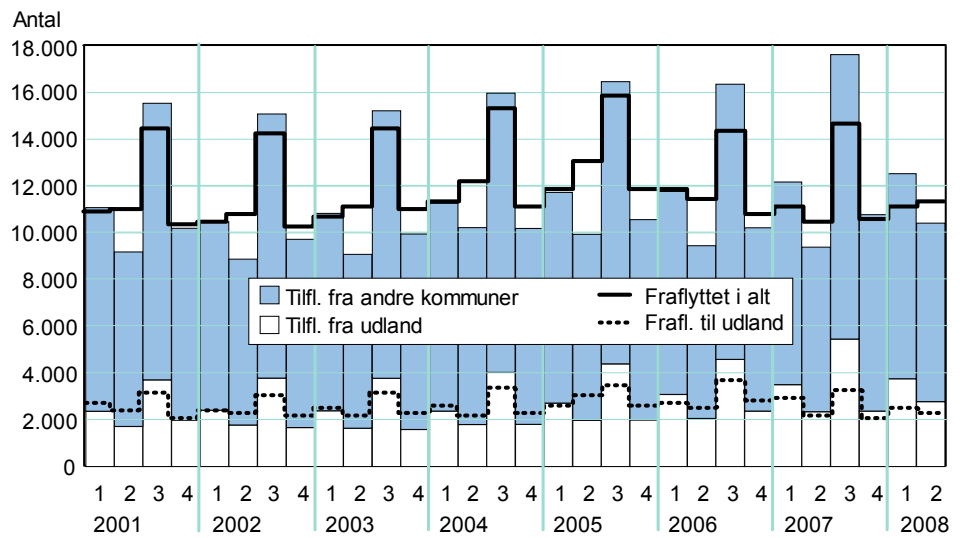
Flytteoverskud

Figur 2. Flytteoverskud i de enkelte kvartaler, København 2001 - 2. kvartal 2008.



Til- og fraflytninger

Figur 3. Til- og fraflytninger i de enkelte kvartaler, København 2001-2. kvartal 2008.



Befolkning og bevægelser

Tabel 1. Befolkningens bevægelser i København, 2001 - 2. kvartal 2008.

	Bevægelser							
	levende-fødte	døde	tilflyttede fra andre kommuner	fraflyttede til andre kommuner	tilflyttede fra udland ¹	fraflyttede til udland ¹	i alt	
							tilflyttede	fraflyttede
1. kvartal 2001	1968	1660	8714	8230	2374	2648	11088	10878
" " 2002	1894	1591	8070	8126	2422	2243	10492	10369
" " 2003	1954	1536	8455	8315	2394	2357	10849	10672
" " 2004	1947	1594	8892	8778	2378	2522	11270	11300
" " 2005	1901	1440	9026	9166	2722	2657	11748	11823
" " 2006	1946	1420	8693	9247	3089	2634	11782	11881
" " 2007	1963	1373	8681	8268	3508	2838	12189	11106
" " 2008	2013	1349	8778	8670	3759	2388	12537	11058
2. kvartal 2001	2076	1519	7482	8591	1717	2265	9199	10856
" " 2002	2038	1443	7108	8603	1780	2124	8888	10727
" " 2003	2065	1347	7441	8965	1649	2089	9090	11054
" " 2004	2084	1277	8439	10085	1798	2037	10237	12122
" " 2005	2003	1299	7959	10148	1990	2892	9949	13040
" " 2006	2095	1276	7400	9035	2065	2352	9465	11387
" " 2007	2052	1195	7046	8335	2351	2073	9397	10408
" " 2008	2091	1121	7649	9083	2780	2201	10429	11284
3. kvartal 2001	2142	1463	11839	11359	3713	3014	15552	14373
" " 2002	2156	1462	11307	11225	3789	3024	15096	14249
" " 2003	2146	1364	11455	11346	3781	3030	15236	14376
" " 2004	2150	1297	11945	12111	4038	3223	15983	15334
" " 2005	2124	1243	12088	12529	4392	3303	16480	15832
" " 2006	2193	1263	11789	10707	4583	3597	16372	14304
" " 2007	2279	1167	12180	11441	5457	3165	17637	14606
4. kvartal 2001	1941	1511	8212	8446	1997	1914	10209	10360
" " 2002	1963	1513	8056	8148	1674	2080	9730	10228
" " 2003	1976	1481	8378	8825	1589	2180	9967	11005
" " 2004	1851	1332	8388	8981	1809	2141	10197	11122
" " 2005	1840	1347	8575	9387	2004	2479	10579	11866
" " 2006	1957	1175	7849	8088	2380	2716	10229	10804
" " 2007	2095	1196	8410	8653	2377	1937	10787	10590
Året 2001	8127	6153	36247	36626	9801	9841	46048	46467
" 2002	8051	6009	34541	36102	9665	9471	44206	45573
" 2003	8141	5728	35729	37451	9413	9656	45142	47107
" 2004	8032	5500	37664	39955	10023	9923	47687	49878
" 2005	7868	5329	37648	41230	11108	11331	48756	52561
" 2006	8191	5134	35737	37085	12124	11310	47861	48395
" 2007	8394	4941	36517	36895	13836	10033	50353	46928

¹ Inklusive Færøerne og Grønland.

Danmarks Statistik har pr. 1.7.2007 omlagt befolkningsstatistikken.

På grund af den nye kommunalreform og omlægningen af befolkningsstatistikken vil summen af de enkelte kvartaler i 2006 og 2007 ikke stemme overens med året 2006 og året 2007.

Befolkning og bevægelser

Tabel 2. Befolkningsudviklingen i København, 2001 - 2. kvartal 2008.

	Folketallet ved periodens begyndelse	Bevægelser						Folketallet ved periodens slutning
		fødsels-over-skud	nettoflyttede over for			korrek-tioner	ændring i alt i løbet af perioden	
			andre kommuner	udland ¹	i alt			
1. kvartal 2001	499148	308	484	-274	210	-403	115	499263
" " 2002	500531	303	-56	179	123	77	503	501034
" " 2003	501285	418	140	37	177	-138	457	501742
" " 2004	501664	353	114	-144	-30	25	348	502012
" " 2005	502362	461	-140	65	-75	71	457	502819
" " 2006	501158	526	-554	455	-99	27	454	501612
" " 2007	503699	590	413	670	1083	34	1707	505406
" " 2008	509600	664	108	1371	1479	-18	2125	511725
2. kvartal 2001	499263	557	-1109	-548	-1657	-77	-1177	498086
" " 2002	501034	595	-1495	-344	-1839	-140	-1384	499650
" " 2003	501742	718	-1524	-440	-1964	52	-1194	500548
" " 2004	502012	807	-1646	-239	-1885	46	-1032	500980
" " 2005	502819	704	-2189	-902	-3091	-282	-2669	500150
" " 2006	501612	819	-1635	-287	-1922	34	-1069	500543
" " 2007	505295	857	-1289	278	-1011	-	-154	505141
" " 2008	511576	970	-1434	579	-855	-5	110	511686
3. kvartal 2001	498086	679	480	699	1179	-8	1850	499936
" " 2002	499650	694	82	765	847	-120	1421	501071
" " 2003	500548	782	109	751	860	-61	1581	502129
" " 2004	500980	853	-166	815	649	99	1601	502581
" " 2005	500150	881	-441	1089	648	52	1581	501731
" " 2006	500543	930	1082	986	2068	34	3032	503575
" " 2007	504790	1112	739	2292	3031	16	4159	508949
4. kvartal 2001	499936	430	-234	83	-151	316	595	500531
" " 2002	501071	450	-92	-406	-498	262	214	501285
" " 2003	502129	495	-447	-591	-1038	78	-465	501664
" " 2004	502581	519	-593	-332	-925	187	-219	502362
" " 2005	501731	493	-812	-475	-1287	221	-573	501158
" " 2006	503575	782	-239	-336	-575	-83	124	503699
" " 2007	508753	899	-243	440	197	12	1108	509861
Året 2001	499148	1974	-379	-40	-419	-172	1383	500531
" 2002	500531	2042	-1561	194	-1367	79	754	501285
" 2003	501285	2413	-1722	-243	-1965	-69	379	501664
" 2004	501664	2532	-2291	100	-2191	357	698	502362
" 2005	502362	2539	-3582	-223	-3805	62	-1204	501158
" 2006	501158	3057	-1348	814	-534	18	2541	503699
" 2007	502954	3453	-378	3803	3425	29	6907	509861

¹ Inklusive Færøerne og Grønland.

Danmarks Statistik har pr. 1.7. 2007 omlagt befolkningsstatistikken.

Omlægningen betyder, at primo folketallet hver gang ikke stemmer overens med ultimo folketallet det forrige kvartal.

På grund af den nye kommunalreform og omlægningen af befolkningsstatistikken vil summen af de enkelte kvartaler i 2006 og 2007 ikke stemme overens med året 2006 og året 2007.

Befolkning og bevægelser

Tabel 3. Befolkningens bevægelser i kommuner i Region Hovedstaden og Østsjælland, 2. kvartal 2008.

Kommunekode og -navn	Bevægelser							
	levende-fødte	døde	tilflyttede fra andre kommuner	fraflyttede til andre kommuner	tilflyttede fra udland ¹	fracflyttede til udland ¹	i alt	
							tilflyttede	fracflyttede
101 København	2091	1121	7649	9083	2780	2201	10429	11284
147 Frederiksberg	382	268	2403	2355	460	507	2863	2862
165 Albertslund	77	30	503	493	51	87	554	580
201 Allerød	57	39	339	258	71	37	410	295
151 Ballerup	143	105	603	516	48	63	651	579
153 Brøndby	98	75	425	499	51	54	476	553
155 Dragør	31	43	178	151	36	10	214	161
240 Egedal	117	55	538	442	57	46	595	488
210 Fredensborg	89	91	521	494	89	65	610	559
250 Frederikssund	111	83	526	481	62	43	588	524
190 Furesø	92	82	469	431	90	82	559	513
157 Gentofte	184	170	1100	1012	348	232	1448	1244
159 Gladsaxe	223	191	1010	908	184	117	1194	1025
161 Glostrup	53	60	426	332	42	25	468	357
270 Gribskov	89	83	562	485	86	49	648	534
260 Halsnæs	75	81	381	283	89	20	470	303
217 Helsingør	131	162	524	548	161	115	685	663
163 Herlev	80	87	391	330	44	36	435	366
219 Hillerød	135	85	659	586	103	70	762	656
167 Hvidovre	145	135	709	757	119	89	828	846
169 Høje-Taastrup	138	93	662	741	126	49	788	790
223 Hørsholm	55	58	255	276	110	54	365	330
183 Ishøj	55	34	317	368	48	25	365	393
173 Lyngby-Taarbæk	118	156	726	744	176	175	902	919
230 Rudersdal	144	153	703	640	176	127	879	767
175 Rødovre	114	103	503	576	70	29	573	605
185 Tårnby	112	115	593	456	77	68	670	524
187 Vallensbæk	40	29	324	156	28	16	352	172
400 Bornholm inkl. Christiansø	76	129	277	211	70	48	347	259
Region Hovedstaden	5255	3916	24276	24612	5852	4539	30128	29151
253 Greve	143	116	502	535	63	54	565	589
259 Køge	162	125	730	677	80	51	810	728
350 Lejre	70	48	372	282	64	14	436	296
265 Roskilde	206	151	1009	1035	156	80	1165	1115
269 Solrød	44	43	221	244	27	7	248	251
Østsjælland	625	483	2834	2773	390	206	3224	2979
Tilsammen	5880	4399	27110	27385	6242	4745	33352	32130

¹ Inklusive Færøerne og Grønland.

Anm.: Totalerne for til- og fraflytninger over for andre kommuner er opgjort som summen af kommunetallene.

Befolkning og bevægelser

Tabel 4. Befolkningsudviklingen i kommuner i Region Hovedstaden og Østsjælland, 2. kvartal 2008.

Kommunekode og -navn	Folke- tallet 1.4.2008	Bevægelser						Folke- tallet 1.7.2008
		fødsels- over- skud	nettoflyttede over for			kor- rek- tioner	ændring i alt	
			andre kommuner	udland ¹	i alt			
101 København	511576	970	-1434	579	-855	-5	110	511686
147 Frederiksberg	93807	114	48	-47	1	-1	114	93921
165 Albertslund	27573	47	10	-36	-26	2	23	27596
201 Allerød	23516	18	81	34	115	1	134	23650
151 Ballerup	47252	38	87	-15	72	1	111	47363
153 Brøndby	33768	23	-74	-3	-77	2	-52	33716
155 Dragør	13309	-12	27	26	53	-	41	13350
240 Egedal	40731	62	96	11	107	-	169	40900
210 Fredensborg	39167	-2	27	24	51	-2	47	39214
250 Frederikssund	44151	28	45	19	64	2	94	44245
190 Furesø	37754	10	38	8	46	-	56	37810
157 Gentofte	68972	14	88	116	204	-2	216	69188
159 Gladsaxe	62660	32	102	67	169	2	203	62863
161 Glostrup	20729	-7	94	17	111	1	105	20834
270 Gribskov	40543	6	77	37	114	-1	119	40662
260 Halsnæs	30765	-6	98	69	167	-	161	30926
217 Helsingør	60847	-31	-24	46	22	1	-8	60839
163 Herlev	26567	-7	61	8	69	3	65	26632
219 Hillerød	46616	50	73	33	106	-1	155	46771
167 Hvidovre	49283	10	-48	30	-18	-6	-14	49269
169 Høje-Taastrup	47228	45	-79	77	-2	-2	41	47269
223 Hørsholm	24192	-3	-21	56	35	1	33	24225
183 Ishøj	20672	21	-51	23	-28	-	-7	20665
173 Lyngby-Taarbæk	51493	-38	-18	1	-17	-1	-56	51437
230 Rudersdal	53821	-9	63	49	112	-	103	53924
175 Rødovre	36147	11	-73	41	-32	-	-21	36126
185 Tårnby	40017	-3	137	9	146	-2	141	40158
187 Vallensbæk	12709	11	168	12	180	-	191	12900
400 Bornholm inkl. Christiansø	42811	-53	66	22	88	-	35	42846
Region Hovedstaden	1648676	1339	-336	1313	977	-7	2309	1650985
253 Greve	47741	27	-33	9	-24	-1	2	47743
259 Køge	56661	37	53	29	82	-	119	56780
350 Lejre	26565	22	90	50	140	1	163	26728
265 Roskilde	80686	55	-26	76	50	-2	103	80789
269 Solrød	20694	1	-23	20	-3	-	-2	20692
Østsjælland	232347	142	61	184	245	-2	385	232732
Tilsammen	1881023	1481	-275	1497	1222	-9	2694	1883717

¹ Inklusive Færøerne og Grønland.

Ekspedition:

Koncernservice

Center for Rådgivning og Udvikling - Statistik

Ottiliavej 1, 2. sal, 2500 Valby

ISSN: 1903-2498 - Telefon: 70 80 80 00 - E-mail: Ledelsesinformation@ks.kk.dk - www.sk.kk.dk